

## ПОСТАНОВЛЕНИЕ

АДМИНИСТРАЦИИ ПРЕДГОРНОГО МУНИЦИПАЛЬНОГО ОКРУГА СТАВРОПОЛЬСКОГО  
КРАЯ

\_\_\_\_\_ г.

ст. Ессентукская

№ \_\_\_\_\_

О внесении изменений в реестр мест (площадок) накопления твердых коммунальных отходов и схемы мест (площадок) накопления твердых коммунальных отходов на территории Предгорного муниципального округа Ставропольского края от 01 февраля 2024 года № 113 «Об утверждении реестра мест (площадок) накопления твердых коммунальных отходов и схемы мест (площадок) накопления твердых коммунальных отходов на территории Предгорного муниципального округа Ставропольского края»

В соответствии со статьей 13.4 Федерального закона от 24 июня 1998 г. № 89-ФЗ «Об отходах производства и потребления», в целях реализации Постановления Правительства Российской Федерации от 31 августа 2018 г. № 1039 «Об утверждении Правил обустройства мест (площадок) накопления твердых коммунальных отходов и ведения их реестра»:

## ПОСТАНОВЛЯЕТ:

1. Внести изменения в реестр мест (площадок) накопления твердых коммунальных отходов и схемы мест (площадок) накопления твердых коммунальных отходов на территории Предгорного муниципального округа Ставропольского края, утвержденный Постановлением администрации Предгорного муниципального округа Ставропольского края от 01 февраля 2024 года № 113 «Об утверждении реестра мест (площадок) накопления твердых коммунальных отходов и схемы мест (площадок) накопления твердых коммунальных отходов на территории Предгорного муниципального округа Ставропольского края», изложив его в новой редакции.

2. Разместить настоящее постановление на официальном сайте Предгорного муниципального округа Ставропольского края [www.pmosk.ru](http://www.pmosk.ru) в информационно – телекоммуникационной сети «Интернет».

3. Настоящее постановление вступает в силу со дня его официального обнародования.

Глава Предгорного  
муниципального округа  
Ставропольского края

Н. Н. Бондаренко

Проект вносит:

Первый заместитель главы администрации Предгорного муниципального округа Ставропольского края

А. Г. Татаров

Проект визируют:

Начальник отдела правового и кадрового обеспечения администрации Предгорного муниципального округа Ставропольского края

Е.В.Левенко

Начальник отдела по общим вопросам администрации Предгорного муниципального округа

Н.Ю. Хомутова

Начальник управления по делам территории администрации Предгорного муниципального округа Ставропольского края

М.А.Крицкий

Начальник управления жилищно-коммунального и дорожного хозяйства администрации Предгорного муниципального округа Ставропольского края

С.В.Яриков

Проект подготовил:

Начальник отдела жилищно-коммунального хозяйства управления жилищно-коммунального и дорожного хозяйства администрации Предгорного муниципального округа Ставропольского края

М.В.Грезев







											нер а)					
1.	Предго рный округ	ст. Ессентукска я	Гагарина	1	44.20468 4 42.53880 23	1	Гагарина 1	Бетон	открытая	Металл	0,75	ГСК «Пикет» Копытин А.Н 1022600964979 ст.Ессентукская, ул.Гагарина,1 89034088884				
2.	Предго рный округ	ст. Ессентукска я	Гагарина	3	44.03523 142.8958 32	4	Гагарина 3	Бетон	открытая	Металл	1,1					специа лизиро ванная площа дка
3.	Предго рный округ	ст. Ессентукска я	Гагарина	5	44.03464 042.8938 35	6	Гагарина 5	Бетон	открытая	Металл	1,1		метал	1	1,1	
4.	Предго рный округ	ст. Ессентукска я	Гагарина	3	44.02982 2 42.87245 6	2	Гагарина 3	Бетон	закрытая	Металл	1,1	ИП Афанасов И.С. 312265119800262 ст.Ессентукская, ул. Гагарина, д.3  89288134170				
5.	Предго рный округ	ст. Ессентукска я	Гагарина	7	44.03419 842.8901 66	2	Гагарина 7	Бетон	открытая	Металл	1,1		метал	1	1,1	
6.	Предго рный округ	ст. Ессентукска я	Гагарина	9а	44.03408 0, 42.88942 5	1	Гагарина 9а	Бетон	открытая	Металл	0,24	ИП Кюрджиев А.В. 315265100010468 ст.Ессентукская, ул. Гагарина 9а 89283417644				
7.	Предго рный округ	ст. Ессентукска я	Гагарина	13	44.03397 6 42.88770 1	1	Гагарина 13	Бетон	открытая	Металл	0,36	ИП Алиханова М.Н.	метал	1	1,1	
8.	Предго рный округ	ст. Ессентукска я	Гагарина	31	44.03324 342.8845 11	2	Гагарина 31	Бетон	открытая	Металл	1,1					
9.	Предго рный округ	ст. Ессентукска я	Гагарина	41	44.03273 242.8828 89	1	Гагарина 41	грунт	открытая	Металл	1,1		метал	1	1,1	

10	Предгорный округ	ст. Эссентукская	Гагарина	46	44.03492 842.8898 16	2	Гагарина 46	бетон	открытая	Металл	0,75						специализированная площадка
11	Предгорный округ	ст. Эссентукская	Гагарина	48	44.03487 942.8879 26	2	Гагарина 48	бетон	открытая	Металл	0,75						
12	Предгорный округ	ст. Эссентукская	Гагарина	77	44.03139 442.8785 22	2	Гагарина 77	асфальт	открытая	Металл	1,1						
13	Предгорный округ	ст. Эссентукская	Гагарина	101	44.02987 942.8747 86	2	Гагарина 101	грунт	открытая	Металл	0,75		металл	1	1,1		
14	Предгорный округ	ст. Эссентукская	Гагарина	131	44.02942 542.8714 31	2	Гагарина 131	бетон	открытая	Металл	1,1						
15	Предгорный округ	ст. Эссентукская	Гагарина	147	44.02866 142.8693 91	3	Гагарина 147	бетон	открытая	Металл	1,1						
16	Предгорный округ	ст. Эссентукская	Гагарина	153	44.02833 0, 42.86852 8	2	Гагарина 153	бетон	открытая	Металл	1,1						специализированная площадка
17	Предгорный округ	ст. Эссентукская	Гагарина	181	44.02578 5 42.86530 4	1	Гагарина 181	бетон	открытая	Металл	1,1						специализированная площадка
18	Предгорный округ	ст. Эссентукская	Гагарина	215	44.02389 1 42.86194 6	2	Гагарина 2156	бетон	открытая	Металл	1,1						
19	Предгорный округ	ст. Эссентукская	Гагарина	205	44.02499 0 42.86383 3	2	Гагарина 205	бетон	открытая	Металл	1,1						специализированная площадка
20	Предгорный округ	ст. Эссентукская	Гагарина	210	44.02326 2 42.86004 2	2	Гагарина 210	бетон	открытая	Металл	1,1						

21	Предгорный округ	ст. Эссентукская	Гагарина	246	44.021875 42.857571	1	Гагарина 246	бетон	открытая	Металл	1,1						
22	Предгорный округ	ст. Эссентукская	Гагарина	258	44.021131 42.856607	1	Гагарина 258	бетон	открытая	Металл	1,1						
23	Предгорный округ	ст. Эссентукская	Гагарина	264	44.020994 42.855891	2	Гагарина 264	бетон	открытая	Металл	1,1						специализированная площадка
24	Предгорный округ	ст. Эссентукская	Гагарина	288	44.019403 42.851937	2	Гагарина 288	бетон	открытая	Металл	1,1						
25	Предгорный округ	ст. Эссентукская	Мичурин а	15	44.030746 42.869157	2	Мичурин а 15	бетон	открытая	Металл	1,1						
26	Предгорный округ	ст. Эссентукская	Мичурин а	19	44.030334 42.868585	2	Мичурин а 19	бетон	открытая	Металл	1,1						
27	Предгорный округ	ст. Эссентукская	Мичурин а	105	44.025629 42.858567	1	Мичурин а 105	бетон	открытая	Металл	1,1						
28	Предгорный округ	ст. Эссентукская	Мичурин а	129	44.024749 42.856884	1	Мичурин а 129	бетон	открытая	Металл	1,1						
29	Предгорный округ	ст. Эссентукская	Мичурин а	139	44.023917 42.855419	1	Мичурин а 139	бетон	открытая	Металл	1,1						
30	Предгорный округ	ст. Эссентукская	Мичурин а	85	44.021499, 42.851337	3	Мичурин а 85	бетон	открытая	Металл	1,1						
31	Предгорный округ	ст. Эссентукская	Мичурин а	151	44.023224,	1	Мичурин а 151	бетон	открытая	Металл	1,1						



					42.85448 1											
32	Предгорный округ	ст. Эссентукская	Мичурина	157	44.02283 5 42.85368 4	2	Мичурина 157	бетон	открытая	без ограждения	1,1		металл	1	1,1	
33	Предгорный округ	ст. Эссентукская	Мичурина	165	44.02199 2 42.85279 9	2	Мичурина 165	бетон	закрытая	Металл	1,1					
34	Предгорный округ	ст. Эссентукская	Мичурина	176	44.02146 1 42.85094 0	2	Мичурина 176	бетон	закрытая	Металл	1,1		металл	1	1,1	
35	Предгорный округ	ст. Эссентукская	Мичурина	218	44.02009 3, 42.84647 7	4	Мичурина 218	бетон	закрытая	Металл	1,1					
36	Предгорный округ	ст. Эссентукская	Мичурина	243	44.01883 1 42.84272 3	1	Мичурина 243	грунт	закрытая	Металл	1,1					
37	Предгорный округ	ст. Эссентукская	Пикетная	1	44.03132 9 42.88420 8	2	Пикетная 1	бетон	открытая	металл	1,1					
38	Предгорный округ	ст. Эссентукская	Губина	1	44.03028 5 42.88362 9	5	Губина 1	бетон	открытая	бетон	1,1		металл	1	1,1	
39	Предгорный округ	ст. Эссентукская	Пикетная	5	44.03214 0 42.88412 9	3	Пикетная 5	бетон	открытая	бетон	1,1					
40	Предгорный округ	ст. Эссентукская	Этокская	15	44.02975 0 42.86200 9	3	Этокская 15	бетон	открытая	Металл	0,75					
41	Предгорный округ	ст. Эссентукская	Этокская	29	44.02846 1 42.86217 1	3	Этокская 29	бетон	открытая	Металл	1,1					

42	Предгорный округ	ст. Эссентукская	Этокская	67	44.026211 42.865400	2	Этокская 67	бетон	открытая	Металл	1,1					
43	Предгорный округ	ст. Эссентукская	Этокская	79	44.025161 42.867314	2	Этокская 79	бетон	открытая	Металл	1,1					
44	Предгорный округ	ст. Эссентукская	Этокская	96	44.023930 42.869918	2	Этокская 96	бетон	открытая	Металл	1,1		метал	1	1,1	
45	Предгорный округ	ст. Эссентукская	Этокская	106	44.022238 42.872007	3	Этокская 106	бетон	открытая	бетон	1,1		металл	1	1,1	
46	Предгорный округ	ст. Эссентукская	Этокская	102	44.023042 42.869680	2	Этокская 102	бетон	открытая	металл	1,1		метал	1	1,1	
47	Предгорный округ	ст. Эссентукская	Этокская	126	44.021403 42.876682	2	Этокская 126	бетон	открытая	бетон	1,1		металл	1	1,1	
48	Предгорный округ	ст. Эссентукская	Этокская	154	44.016307 42.882976	3	Этокская 154	бетон	открытая	металл	1,1	ООО «Титан Люкс» 1092650001652 ст. Эссентукская. Этокская, д154				
49	Предгорный округ	ст. Эссентукская	Яблонька	1	44.03459, 42.864463	2	Яблонька 1	бетон	открытая	Металл	0,75		металл	1	1,1	
50	Предгорный округ	ст. Эссентукская	Яблонька	33(28)	44.028038 42.865810	2	Яблонька 33(28)	бетон	открытая	без ограждения	1,1					
51	Предгорный округ	ст. Эссентукская	Яблонька	38	44.027646 42.864830	5	Яблонька 38	бетон	открытая	Металл	1,1		метал	1	1,1	
52	Предгорный округ	ст. Эссентукская	Яблонька	50	44.027050 42.867365	2	Яблонька 50	бетон	открытая	бетон	1,1					

53	Предгорный округ	ст. Эссентукская	Яблонька	88	44.025161 42.871305	2	Яблонька 88	бетон	открытая	бетон	1,1					
54	Предгорный округ	ст. Эссентукская	Яблонька	106	44.024501 42.872965	2	Яблонька 106	асфальт	открытая	без ограждения	1,1					
55	Предгорный округ	ст. Эссентукская	Яблонька	115	44.023906 42.874650	2	Яблонька 115	бетон	открытая	без ограждения	1,1		металл	1	1,1	
56	Предгорный округ	ст. Эссентукская	Яблонька	143	44.023008 42.876913	2	Яблонька 143	бетон	открытая	без ограждения	1,1					
57	Предгорный округ	ст. Эссентукская	Яблонька	166	44.022335 42.868542	2	Яблонька 166	бетон	открытая	без ограждения	1,1					специализированная площадка
58	Предгорный округ	ст. Эссентукская	Ляпидевского	6	44.024428 42.869006	2	Ляпидевского 6	бетон	открытая	без ограждения	1,1		металл	1	1,1	
59	Предгорный округ	ст. Эссентукская	Ляпидевского	21	44.023649 42.868296	2	Ляпидевского 21	бетон	открытая	Металл	1,1		металл	1	1,1	
60	Предгорный округ	ст. Эссентукская	Ляпидевского	53	44.021501 42.864799	2	Ляпидевского 53	бетон	открытая	бетон	1,1		металл	1	1,1	
61	Предгорный округ	ст. Эссентукская	Ляпидевского	54(29)	44.022866 42.867082	3	Ляпидевского 54(29)	бетон	открытая	Металл	1,1					
62	Предгорный округ	ст. Эссентукская	Терская	2А	44.035791 42.899163	1	Терская 2А	бетон	открытая	металл	0,12	Новрадов А.А. ст.Эссентукская, Станиславского, д.68 89288282801				
63	Предгорный округ	ст. Эссентукская	Павлова	29	44.028526	4	Павлова 29	г	открытая	Металл	1,1		металл	1	1,1	

					42.87820 5												
64	Предгорный округ	ст. Эссентукская	Павлова	126 (456)	44.02762 2 42.87646 6	3	Павлова 126(456)	бетон	открытая	Металл	1,1		метал	1	1,1		
65	Предгорный округ	ст. Эссентукская	Павлова	10	44.02758 6, 42.87724 4	5	Павлова 10	бетон	открытая	Металл	1,1						
66	Предгорный округ	ст. Эссентукская	Губина	69/1	44.03352 2 42892641	6	Губина 69/1	бетон	открытая	Металл	0,75		метал	1	1,1		
67	Предгорный округ	ст. Эссентукская	Губина	29а	44.03444 9 42.87368 2	1	Губина 29а	грунт	открытая	Металл	0,75						
68	Предгорный округ	ст. Эссентукская	Эскадронная	1	44.03450 7 42.87682 2	2	Эскадронная 1	бетон	открытая	Металл	1,1		метал л	1	1,1		специализированная площадка
69	Предгорный округ	ст. Эссентукская	Эскадронная	8	44.03296 4 42.87700 6	2	Эскадронная 8	бетон	открытая	Металл	1,1						специализированная площадка
70	Предгорный округ	ст. Эссентукская	Эскадронная	16	44.03480 3 42.87638 3	2	Эскадронная 16	бетон	открытая	Металл	0,75						
71	Предгорный округ	ст. Эссентукская	Эскадронная	29	44.02808 5 42.87770 1	3	Эскадронная 29	грунт	открытая	Без ограждения	1,1		метал	1	1,1		
72	Предгорный округ	ст. Эссентукская	Высокая	9	44.02111 2 42.86767 5	1	Высокая 9	грунт	открытая	Без ограждения	0,75						
73	Предгорный округ	ст. Эссентукская	Высокая	15	44.01963 2	2	Высокая 15	бетон	открытая	металл	0,75	Кюльбяков Л.Г.					

					42.87034 5							ст. Эссентукская, ул. Набережный тупик, д.4 89097694038				
74	Предго рный округ	ст. Эссентукска я	Высокая	15/1 кор п.1	44.01963 2 42.87034 5	2	Высокая 15/1 корп.1	бетон	открытая	металл	0,75	Кюльбяков Л.Г. ст. Эссентукская, ул. Набережный тупик, д.4 89097694038				
75	Предго рный округ	ст. Эссентукска я	Московс кая	33	44.03543 0 42.89102 1	2	Московс кая 33	бетон	открытая	Металл	1,1					
76	Предго рный округ	ст. Эссентукска я	Московс кая	48	44.03521 5 42.88921 0	2	Московс кая 48	бетон	открытая	Металл	1,1					
77	Предго рный округ	ст. Эссентукска я	Московс кая	104	44.03361 0 42.87897 2	2	Московс кая 104	бетон	открытая	Металл	1,1		метал	1	1,1	
78	Предго рный округ	ст. Эссентукска я	Речная	2	44.03838 8 42.89418 6	2	Речная 2	бетон	открытая	Металл	1,1					
79	Предго рный округ	ст. Эссентукска я	Речная	41	44.03838 8 42.89418 6	1	Речная 41	грунт	открытая	Без огражд ения	0,75					
80	Предго рный округ	ст. Эссентукска я	Репина	25	44.02725 0 42.85706 3	3	Репина 25	асфал ьт	открытая	Без огражд ения	0,75					
81	Предго рный округ	ст. Эссентукска я	Гагарина	13	44.03602 9 42.88885 3	10	Гагарина 13	грунт	открытая	Без огражд ения	0,75		метал	2	1,1	
82	Предго рный округ	ст. Эссентукска я	Подкумс кая	10	44.02583 5 42.85669 3	2	Подкумс кая 10	бетон	открытая	бетон	0,75					
83	Предго рный округ	ст. Эссентукска я	Подкумс кая	34	44.02435 4	1	Подкумс кая 34	бетон	открытая	Без огражд ения	0,75					

					42.85381 6												
84	Предгорный округ	ст. Эссентукская	6-ти Коммунаров	64	44.02269 6 42.86356 5	2	6-ти Коммунаров 64	грунт	открытая	Без ограждения	0,75						специализированная площадка
85	Предгорный округ	ст. Эссентукская	6-ти Коммунаров	97(77а)	44.02029 2 42.86514 8	4	6-ти Коммунаров 97(77а)	грунт	открытая	Без ограждения	0,75						
86	Предгорный округ	ст. Эссентукская	6-ти Коммунаров	99	44.01771 1 42.86663 7	2	6-ти Коммунаров 99	бетон	открытая	Металл	1,1		металл	1	1,1		
87	Предгорный округ	ст. Эссентукская	6-ти коммунаров	99д	44.01725 0 42.86681 3	1	6-ти коммунаров 99д	бетон	открытая	Металл	1,1						
88	Предгорный округ	ст. Эссентукская	Западная	15	44.02064 9 42.84653 6	2	Западная 15	асфальт	Открытая	Без ограждения	1,1						
89	Предгорный округ	ст. Эссентукская	Прибрежная	1	44.02145 4 42.84592 9	1	Прибрежная 1	бетон	открытая	Металл	1,1						
90	Предгорный округ	ст. Эссентукская	Восточная	46а	44.01910 1 42.84594 7	2	Восточная 46а	грунт	Открытая	Без ограждения	1,1						
91	Предгорный округ	ст. Эссентукская	Будённого	9	44.02032, 42.85159	1	Будённого 9	грунт	Открытая	Без ограждения	1,1						
92	Предгорный округ	ст. Эссентукская	Погодина	10	44.02467 5 42.85924 7	2	Погодина 10	грунт	Открытая	Без ограждения	0,75						
93	Предгорный округ	ст. Эссентукская	Юцкая	52	44.02420 7 42.86033 6	1	Юцкая 52	бетон	открытая	бетон	1,1						

94	Предгорный округ	ст. Эссентукская	Павлова	16 а	44.02659 42.87477 0	4	Павлова 16 а	бетон	открытая	Без ограждения	1,1					
95	Предгорный округ	ст. Эссентукская	Садовое Кольцо	5	44.03210 5 42.87636 9	2	Садовое Кольцо 5	бетон	открытая	бетон	0,75					специализированная площадка
96	Предгорный округ	ст. Эссентукская	Кооперативная	63	44.02711 6 42.87226 9	2	Кооперативная 63	бетон	открытая	Металл	1,1	металл	1	1,1		специализированная площадка (Бункер)
97	Предгорный округ	ст. Эссентукская	Цветочная	1	44.02641 0 42.87648 5	6	Цветочная 1	бетон	открытая	Металл	0,75	металл	2	1,1		
98	Предгорный округ	ст. Эссентукская	Лесная	1	44.02908 9 42.88372 0	1	Лесная 1	асфальт	открытая	бетон	0,75					
99	Предгорный округ	ст. Эссентукская	Набережная	5	44.03185 0	1	Набережная 5	бетон	открытая	металл	0,75	Администрация Предгорного муниципального округа Ставропольского края				
100	Предгорный округ	ст. Эссентукская	Набережная	3	44.03314, 42.87558	2	Набережная 3	асфальт	открытая	Без ограждения	0,75					
101	Предгорный округ	ст. Эссентукская	Набережная	17	44.03101 1 42.87341 9	5	Набережная 17	грунт	открытая	Металл	0,75	металл	1	1,1		
102	Предгорный округ	ст. Эссентукская	Победы	1	44.02828 4 42.88371 7	2	Победы 1	бетон	открытая	бетон	0,75					

103.	Предгорный округ	ст. Эссентукская	Спортивная	1	44.028092 42.883114	2	Спортивная 1	грунт	открытая	Без ограждения	0,75		металл	1	1,1	
104.	Предгорный округ	ст. Эссентукская	Кавказская	42	44.017532 42.878172	2	Кавказская 42	бетон	открытая	Металл	0,75		металл	1	1,1	
105.	Предгорный округ	ст. Эссентукская	пер.Новый	2	44.034059 42.880536	3	Переулк Новый 2	бетон	открытая	Без ограждения	1,1					
106.	Предгорный округ	ст. Эссентукская	пер.Новый	3а	44.033159, 42.880119		Переулк Новый 3а	бетон	открытая	металл		Дет.сад № 6	металл	1	1,1	
107.	Предгорный округ	ст. Эссентукская	Лунная	143/1	44.026438, 42.904436	3	Лунная 143/1	бетон	открытая	металл	1,1	Дет.сад №10	металл	1	1,1	
108.	Предгорный округ	ст. Эссентукская	пер.Школьный	1	44.034579, 42.885149	2	пер.Школьный 1	бетон	открытая	металл	1,1	Дет.сад № 7	металл	1	1,1	
109.	Предгорный округ	ст. Эссентукская	Московская	96	44.032929 42.881781	2	Московская 96	бетон	открытая	Металл	1,1		металл	1	1,1	
110.	Предгорный округ	ст. Эссентукская	пер.Горный		44.022204 42.870878	2	переулк Горный	бетон	открытая	Металл	0,75					
111.	Предгорный округ	ст. Эссентукская	пер.Солнечный	24	44.021577 42.867237	2	переулк Солнечный 24	бетон	открытая	Металл	1,1					
112.	Предгорный округ	ст. Эссентукская	пер.Социалистический	2	44.029162, 42.875517	2	переулк Социалистический 3	асфальт	открытая	Металл	0,75					
113.	Предгорный округ	ст. Эссентукская	Кооперативная	4	44.028588,	4	Кооперативная 4	бетон	открытая	бетон	1,1					



					42.876114												
114.	Предгорный округ	ст. Эссентукская	пер. Юцкий	12	44.020617, 42.859871	3	пер. Юцкий 12	бетон	открытая	бетон	1,1						специализированная площадка
115.	Предгорный округ	ст. Эссентукская	пер. Юцкий	19	44.020117, 42.858123	2	пер. Юцкий 19	грунт	открытая	Без ограждения	1,1						
116.	Предгорный округ	ст. Эссентукская	пер. Юцкий	44	44.019259, 42.855150	1	пер. Юцкий 44	грунт	открытая	Металл	1,1						
117.	Предгорный округ	ст. Эссентукская	пер. Майский	10	44.021777, 42.848252	2	пер. Майский 10	грунт	открытая	Без ограждения	1,1						
118.	Предгорный округ	ст. Эссентукская	Буденного	19	44.020890, 42.851526	2	ул. Буденного 19	бетон	открытая	бетон	1,1						
119.	Предгорный округ	ст. Эссентукская	Подгорная	12	44.028964, 42.862202	2	ул. Подгорная 12	бетон	открытая	Металл	0,75						
120.	Предгорный округ	ст. Эссентукская	пер. Школьный	1/1	44.034014, 42.885065	5	пер. Школьный 1/1	бетон	открытая	Металл	1,1		металл	1		1,1	
121.	Предгорный округ	ст. Эссентукская	Этокская	36	44.026899, 42.863895	1	ул. Этокская 36	бетон	открытая	Металл	1,1						
122.	Предгорный округ	ст. Эссентукская	пер. Южный	43, а/к1	44.019438, 42.879427	2	пер. Южный 43, а/к1	бетон	открытая	Металл	0,75						
123.	Предгорный округ	ст. Эссентукская	Речная	59	44.037144,	1	ул. Речная 59	бетон	открытая	Металл	0,75						

					42.88385 0												
12 4.	Предго рный округ	ст. Ессентукска я	Восточна я	9	44.15288 8, 42.99780 2	1	ул. Восточн ая 9	грунт	открытая	без огражд ения	0,75						
12 5.	Предго рный округ	ст. Ессентукска я	Губина	7а	44.03166 6, 42.88675 2	2	ул. Губина 7а	бетон	открытая	Металл	1,1		метал л	1	1,1		
12 6.	Предго рный округ	пос. Подкумок	Ессентук ская	16	43.97137 1 42.78275 9	2	Ессентук ская 16	грунт	открытая	без огражд ения			метал л	1	1,1		
12 7.	Предго рный округ	пос. Подкумок	Ессентук ская	62	43.96408 2, 42.71303 5	1	Ессентук ская 62	грунт	открытая	без огражд ения	1,1		метал л	1	1,1		
12 8.	Предго рный округ	пос. Подкумок	Ессентук ская	33	43.96964 8° 42.78195 8°	1	Ессентук ская 33	грунт	открытая	без огражд ения	1,1						
12 9.	Предго рный округ	пос. Подкумок	Солнечн ая	3	43.96776 3° 42.77405 9°	1	Солнечн ая 3	грунт	открытая	без огражд ения	1,1						
13 0.	Предго рный округ	пос. Подкумок	Солнечн ая	8	43.96776 3° 42.77405 9°	1	Солнечн ая 8	грунт	открытая	без огражд ения	1,1						
13 1.	Предго рный округ	пос. Подкумок	Тепличн ая	14	44.00993 8 42.80488 3	2	Тепличн ая 14	бетон	закрытая	металл	0,6	ООО «Весна» 1022600962196 пос. Подкумок Тепличная 14 88793474687					
13 2.	Предго рный округ	пос. Подкумок	Тепличн ая	14	44.00862 1 42.80193 3	2	Тепличн ая 14	бетон	закрытая	металл	0,6	ООО «Весна» 1022600962196 пос. Подкумок Тепличная 14 88793474687					

13 3.	Предго рный округ	пос. Подкумок	Тепличн ая	1	44.01747 5° 42.82284 4°	1	ул. Тепличн ая 1	грунт	Открыта я	Без огражд ения	1,1					
13 4.	Предго рный округ	пос. Подкумок	Тепличн ая	11	44.00286 7° 42.79671 5°	2	ул. Тепличн ая 11	бетон	Открыта я	металл	1,1					
13 5.	Предго рный округ	пос. Подкумок	Тепличн ая	22	44.0001 42.7966	1	ул. Тепличн ая 22	Бетон	Открыта я	металл	0,39	ООО «Меркурий» 1142651024944 Тепличная, д.22 89283223388				
13 6.	Предго рный округ	участок в границах земель СПК «Колос»	участок в границах земель СПК «Колос»		44.0707 42.7875	1	участок в границах земель СПК «Колос»	Бетон	Открыта я	металл	0,39	ООО «Меркурий» 1142651024944 Тепличная, д.22 89283223388				
13 7.	Предго рный округ	пос. Подкумок	Карьерна я	17	44.00286 7° 42.79671 5°	1	Карьерна я 17	бетон	Открыта я	металл	1,1					
13 8.	Предго рный округ	пос. Подкумок	Карьерна я	6	43.96835 1° 42.77793 7°	2	Карьерна я 6	бетон	Открыта я	металл	1,1		метал л	1	1,1	
13 9.	Предго рный округ	пос. Подкумок	Мира	38	43.96015 3° 42.76190 1°	2	Мира 38	грунт	Открыта я	Без огражд ения	1,1					
14 0.	Предго рный округ	пос. Подкумок	Донская	45	43.96019 7° 42.76063 9°	1	Донская 45	грунт	Открыта я	Без огражд ения	1,1					

14 1.	Предгорный округ	пос. Подкумок	Подгорная	33	43.96576 8° 42.76183 2°	1	Подгорная 33	грунт	Открытая	Без ограждения	1,1					
14 2.	Предгорный округ	пос. Подкумок	Учебная	38а	43.96133 7, 42.76754 1	3	Учебная 38а	грунт	Открытая	Без ограждения	1,1		метал	1	1,1	
14 3.	Предгорный округ	пос. Подкумок	Учебная	19	43.96453 8, 42.76898 8	1	Учебная 19	бетон	Открытая	металл	1,1		метал	1	1,1	
14 4.	Предгорный округ	пос. Подкумок	Учебная	25	43.96423 4, 42.77109 9	1	Учебная 25	бетон	открытая	металл	1,1	Дет.сад № 31	метал	1	1,1	
14 5.	Предгорный округ	пос. Подкумок	Учебная	20б	43.96409 ° 42.76932 °	2	Учебная 20б	грунт	Открытая	Без ограждения	1,1					
14 6.	Предгорный округ	пос. Подкумок	Набережная	7	43.96419 6° 42.77938 9°	1	Набережная 7	грунт	Открытая	Без ограждения	1,1					
14 7.	Предгорный округ	пос. Подкумок	Учебная	16	43.96309 8° 42.76703 8°	3	Учебная 16	бетон	Открытая	металл	1,1		метал	1	1,1	
14 8.	Предгорный округ	пос. Подкумок	Железнодорожная	91	43.96177 5, 42.77442 3	1	Железнодорожная 91	грунт	Открытая	Без ограждения	1,1					
14 9.	Предгорный округ	пос. Подкумок	Железнодорожная	97	43.96094 2, 42.77305 3	2	Железнодорожная 97	грунт	Открытая	Без ограждения	1,1		метал	1	1,1	
15 0.	Предгорный округ	пос. Подкумок	Железнодорожная	31	43.96627 7, 42.77957 1	1	Железнодорожная 31	грунт	Открытая	Без ограждения	1,1					
15 1.	Предгорный округ	пос. Подкумок	Железнодорожная	81	43.96163 3, 42.77217 7	1	Железнодорожная 81	бетон	Открытая	металл	1,1					

15 2.	Предго рный округ	пос. Подкумок	Железно дорожна я	59	43.96422 8, 42.77754 9	1	Железно дорожна я 59	грунт	Открыта я	Без огражд ения	1,1					
15 3.	Предго рный округ	пос. Подкумок	Железно дорожна я	17	43.96686 9, 42.78064 8	1	Железно дорожна я 17	грунт	Открыта я	Без огражд ения	1,1					
15 4.	Предго рный округ	пос. Подкумок	Железно дорожна я	65а	43.96757 2 42.78208 9	1	Железно дорожна я 65а	бетон	закрытая	метал	1,1	ООО «Весна» 1022600962196 пос. Подкумок Железнодорожная, д.65а 88793474687				
15 5.	Предго рный округ	пос. Подкумок	Железно дорожна я	65а	43.97103 0 42.78616 1	1	Железно дорожна я 65а	бетон	закрытая	метал	1,1	ООО «Весна» 1022600962196 пос. Подкумок Железнодорожная, д.65а 88793474687				
15 6.	Предго рный округ	пос. Подкумок	Майская	8а/3	43.95343 3, 42.75790 0	1	Майская 8а/3	бетон	Открыта я	металл	1,1		метал л	1	1,1	
15 7.	Предго рный округ	пос. Подкумок	Майская	64а	43.95653 8, 42.76389 8	1	Майская 64а	грунт	Открыта я	Без огражд ения	1,1					
15 8.	Предго рный округ	пос. Подкумок	Майская	74	43.95761 8, 42.76580 8	1	Майская 74	грунт	Открыта я	Без огражд ения	1,1					
15 9.	Предго рный округ	пос. Подкумок	Майская	78а	43.95761 8, 42.76580 8	1	Майская 78а	грунт	Открыта я	Без огражд ения	1,1					
16 0.	Предго рный округ	пос. Подкумок	Одесская	68б	43.96728 4, 42.77789 1	2	Одесская 68б	грунт	Открыта я	Без огражд ения	1,1		метал	1	1,1	

16 1.	Предго рный округ	пос. Подкумок	Одесская	696	43.58008 42.46396	1	Одесская 696	бетон	открытая	металл	0,24	ИП Айвазидис М.К. 309265026600098 г. Ессентуки, пер. Седова, д.14				
16 2.	Предго рный округ	пос. Подкумок	Крупская	5	43.96514 8, 42.77134 8	2	Крупска я 5	грунт	Открыта я	Без огражд ения	1,1		метал	1	1,1	
16 3.	Предго рный округ	пос. Подкумок	Речная	2а	43.95728 9, 42.76607 3	1	Речная 2а	грунт	Открыта я	Без огражд ения	1,1					
16 4.	Предго рный округ	Пос. Подкумок	Речная	12а	43.95088 5, 42.75539 6	1	Речная 12а	грунт	Открыта я	Без огражд ения	1,1					
16 5.	Предго рный округ	пос. Подкумок	Речная	44	43.95457 6, 42.76165 3	2	Речная 44	грунт	Открыта я	Без огражд ения	1,1					
16 6.	Предго рный округ	пос. Подкумок	Речная	24	43.95285 3, 42.75873 9	2	Речная 24	бетон	Открыта я	металл	1,1		метал л	1	1,1	
16 7.	Предго рный округ	пос. Подкумок	Уральска я	42	43.96654 4, 42.77430 3	1	Уральска я 42	грунт	Открыта я	Без огражд ения	1,1					
16 8.	Предго рный округ	пос. Подкумок	пер. Известко вый	10	43.97393 8, 42.78535 9	2	пер. Известко вый 10	грунт	Открыта я	Без огражд ения	1,1		метал л	1	1,1	
16 9.	Предго рный округ	пос. Подкумок	хут. Томатны й, ул. Огородн ая	2	44.02526 5, 42.83074 7	2	хут. Томатны й, ул. Огородн ая 2	бетон	Открыта я	метал	0,75					
17 0.	Предго рный округ	пос. Подкумок	хут. Томатны й, ул. Огородн ая	8	44.04577 0, 42.77655 2	1	хут. Томатны й, ул. Огородн ая	бетон	Открыта я	метал	0,75					

						8											
17 1.	Предгорный округ	пос. Подкумок	пос. Верхнеподкумский		43.990941, 42.752522	3	пос. Верхнеподкумский	грунт	Открытая	Без ограждения	1,1						
17 2.	Предгорный округ	пос. Подкумок	Ессентукская	64г	43.963456 42.772321	2	ул. Ессентукская 64г	бетон	Открытая	Металл	0,8	ИП Хачатурьянц С.А. 305282818200018 г. Кисловодск, ул.Катыхина 101, а					
17 3.	Предгорный округ	пос. Подкумок	ул. Садовая	1, а	43.973880, 42.794718	1	ул. Садовая, 1а	бетон	Открытая	Металл	1,1						
17 4.	Предгорный округ	пос. Подкумок	ул. Садовая	15, а	43.975667, 42.794985	1	ул. Садовая, 15а	бетон	Открытая	Металл	1,1						
17 5.	Предгорный округ	пос. Нежинский	дом 55	55	43.929297, 42.690197	9	дом 55 55	бетон	открытая	Металл	1,1	метал	2	1,1	специализированная площадка (Бункер)		
17 6.	Предгорный округ	пос. Нежинский	Тепличная	9	43.931439, 42.694213	1	Тепличная 138	бетон	открытая	бетон	1,1						
17 7.	Предгорный округ	пос. Нежинский	Садовая	139	43.931959, 42.692227	2	Садовая 139	грунт	Открытая	Без ограждения	1,1	металл	1	1,1			
17 8.	Предгорный округ	пос. Нежинский	дом 3а	3а	43.928531, 42.686074	4	дом 3а 3а	бетон	открытая	бетон	1,1	металл	1	1,1			
17 9.	Предгорный округ	пос. Нежинский	дом 25/1	25	43.928531, 42.686074	5	дом 25/1 25	бетон	открытая	бетон	1,1	металл	2	1,1			

180.	Предгорный округ	пос. Нежинский	пос. Садовая Долина	43/1	43.942163, 42.645488	1	пос. Садовая Долина 43/1	грунт	Открытая	Без ограждения	1,1					
181.	Предгорный округ	пос. Нежинский	Звездная	8	43.928797, 42.686774	7	Звездная 8	грунт	Открытая	Без ограждения	1,1		металл	2	1,1	
182.	Предгорный округ	пос. Нежинский	Садовая Долина	13а	43.929381, 42.688760	2	Садовая Долина 13а	бетон	открытая	бетон	1,1					
183.	Предгорный округ	пос. Нежинский	дом 62	62	43.932627, 42.686478	6	дом 62 62	бетон	Открытая	металл	1,1		металл	2	1,1	
184.	Предгорный округ	пос. Нежинский	пос. Садовая Долина	4	43.944227, 42.644042	3	пос. Садовая Долина 4	грунт	Открытая	Без ограждения	1,1					
185.	Предгорный округ	пос. Нежинский	пос. Садовая Долина	70	44.034168243 43.070514679	2	пос. Садовая Долина 70	бетон	открытая	металл	1,1	ООО «Долина Солнца» Галаниди Я.Г. 1142651001855 пос. Садовая Долина 70, стр.6, о.20				
186.	Предгорный округ	пос. Нежинский	Тепличная	146 пом.1	43.930934 42.683661	2	ул. Тепличная 146 пом.1	бетон	открытая	металл	0,75	ООО «Тепличное» 1022600962141 ул. Тепличная 146 пом.1				
187.	Предгорный округ	пос. Нежинский	Тепличная	146 пом.1	43.932827 42.683444	1	ул. Тепличная 146 пом.1	бетон	открытая	металл	0,75	ООО «Тепличное» 1022600962141 ул. Тепличная 146 пом.1				
188.	Предгорный округ	пос. Нежинский	Тепличная	146 пом.1	43.931596 42.679062	1	ул. Тепличная 146 пом.1	бетон	открытая	металл	0,75	ООО «Тепличное» 1022600962141 ул. Тепличная 146 пом.1				



189.	Предг р ный округ	пос. Нежинский	Теплич ная	146 пом. 1	43.92967 2 42.68338 5	1	ул. Теплич ная 146 пом.1	бетон	открытая	металл	0,75	ООО «Тепличное» 1022600962141 ул. Тепличная 146 пом.1				
190.	Предг р ный округ	пос. Нежинский	Светлая	118	43.92546 9, 42.69461 0	1	ул. Светлая 118	бетон	открытая	металл	1,1					
191.	Предг р ный округ	пос. Нежинский	Теплич ная	150 С	43.55558 6 42.40352 5	1	Теплич ная 150С	бетон	открытая	металл	1,1	АО «Нежинское» 1022600962372 пос.Нежинский Тепличная 150С				
192.	Предг р ный округ	пос. Нежинский	3-я линия		43.93674 475, 42.69758 507	1	3-я линия	бетон	открытая	металл	1,1					
193.	Предг р ный округ	пос. Нежинский	4-я линия		43.93780 377, 42.68985 73	1	4-я линия	бетон	открытая	металл	1,1					
194.	Предг р ный округ	пос. Нежинский	Кислово дская	д.12 4	43.92454, 42.69070	1	ул. Кислово дская	бетон	открытая	металл	1,1		метал	1	1,1	
195.	Предг р ный округ	пос. Быкогорка	Калинин а	17	44.17592 7 42.95237 0	1	Калинин а 17	бетон	открытая	металл	0,12	ИП Ягубова Е.А 261804080080				
196.	Предг р ный округ	пос. Быкогорка	Калинин а	117	44.18408 5 42.94329 7	1	Калинин а 117	бетон	открытая	металл	0,75	ИП Ягубова Е.А 261804080080				
197.	Предг р ный округ	пос. Железновод ский	Гагарина	2г	44.15888 9 42.99011 8	1	Гагарина 2г	грунт	открытая	Без огражд ения	0,12	ИП Шахбазов С.В. 261810556440				
198.	Предг р ный округ	пос. Железновод ский	Садовая	35	44.15447 8 42.99965 8	3	Садовая 35	грунт	открытая	Без огражд ения	0,75					

199.	Предгорный округ	пос. Железноводский	Горная	24	44.155455 43.000682	1	Горная 24	грунт	открытая	Без ограждения	0,75					
200.	Предгорный округ	пос. Железноводский	Гагарина /Комарова		44.158980 42.990719	1	Гагарина /Комарова	грунт	открытая	Без ограждения	0,75					
201.	Предгорный округ	пос. Железноводский	Мира-Цветочная	35	44.153573 42.998247	2	Мира-Цветочная 35	грунт	открытая	Без ограждения	0,75					
202.	Предгорный округ	пос. Железноводский	Восточная	9	44.152777 42.997169	1	Восточная 9	грунт	открытая	Без ограждения	0,75					
203.	Предгорный округ	хут. Быкогорка	С. Лазо	85	44.182637 42.942076	1	С. Лазо 85	грунт	открытая	Без ограждения	0,75					
204.	Предгорный округ	ст. Суворовская	Шоссеиная	47/2	44.185934 42.655271	1	Шоссеиная 47/2	бетон	открытая	Металл	0,24	ИП Антонов В.К. 89221071111 304261807100030 ст. Ессентукская, ул.Гагарина,д.293				
205.	Предгорный округ	ст. Суворовская	Шоссеиная	122а	44.195578 42.637214	1	Шоссеиная 122а	бетон	открытая	Металл	0,24	ИП Малхасян А.К. 89034171555 ИНН 261800027913 ст. Суворовская, ул. Шоссеиная, д.122а				
206.	Предгорный округ	ст. Суворовская	Шоссеиная	137	44.199040 42.633347	1	Шоссеиная 137	бетон	открытая	Металл	0,24	ИП Шакалин В.Е. 304261819000014 ст. Суворовская, ул. Мичурина, д.4/2				
207.	Предгорный округ	ст. Суворовская	Заводская	86	44.191454 42.632426	1	Заводская 86	бетон	открытая	Металл	0,24	ИП Шакалин В.Е. 304261819000014 ст. Суворовская, ул. Мичурина, д.4/2				

208.	Предгорный округ	пос. Ясная Поляна	1 квартал	1	44.019477 42.744392	2	1 квартал 7	бетон	Открытая	металл	1,1					
209.	Предгорный округ	пос. Ясная Поляна	Набережная	8	44.018416 42764636	2	Набережная 8	бетон	открытая	металл	1,1					
210.	Предгорный округ	пос. Ясная Поляна	Набережная	39	44.023296 42.746092	2	Набережная 44	бетон	открытая	Металл	1,1					
211.	Предгорный округ	пос. Ясная Поляна	Спортивная	19	44.020217 42.749713	5	Спортивная 19	бетон	Открытая	металл	1,1		метал	1	1,1	
212.	Предгорный округ	пос. Ясная Поляна	Спортивная	22	44.019698, 42.746876	5	Спортивная 22	бетон	Открытая	Металл	1,1					
213.	Предгорный округ	пос. Ясная Поляна	Спортивная	5	44.020024, 42.755803	2	Спортивная 5	бетон	Открытая	металл	1,1					
214.	Предгорный округ	пос. Ясная Поляна	Спортивная	31	44.020044, 42.759258	5	Спортивная 31	бетон	открытая	Металл	1,1		метал	1	1,1	
215.	Предгорный округ	пос. Ясная Поляна	Спортивная	276	44.020255 42.760553	4	Спортивная 276	бетон	открытая	Металл	0,36					ИП Зирова А.В. ИНН 261806070506 ст.Ессентукская, ул. Павлова д.8, кв.13
216.	Предгорный округ	пос. Ясная Поляна	Московская	1	44.021210, 42.742832	2	Московская 1	бетон	Открытая	Металл	1,1		метал	1	1,1	
217.	Предгорный округ	пос. Ясная Поляна	Московская	6	44.018997, 42.758200		Московская 6	бетон	Открытая	Металл	1,1		Детский сад	метал	1	1,1

218.	Предгорный округ	пос. Ясная Поляна	Спортивная	27	44.019581, 42.754238		Спортивная 27	бетон	Открытая	Металл	1,1	СОШ № 26	метал	1	1,1	
219.	Предгорный округ	пос. Ясная Поляна	Спортивная	29	44.019012, 42.755698	3	Спортивная 29	бетон	Открытая	Металл	1,1					
220.	Предгорный округ	пос. Ясная Поляна	Школьная	7	44.022722, 42.750005	1	Школьная 7	грунт	Открытая	Металл	1,1					
221.	Предгорный округ	пос. Ясная Поляна	Школьная	8	44.021696, 42.744328	2	Школьная 8	бетон	Открытая	металл	1,1		метал	1	1,1	
222.	Предгорный округ	пос. Ясная Поляна	Сосновая	2	44.021148, 42.747097	1	Сосновая 2	грунт	Открытая	Металл	1,1					
223.	Предгорный округ	пос. Ясная Поляна	Сосновая	16	44.021076, 42.794877	2	Сосновая 15	бетон	Открытая	металл	1,1					
224.	Предгорный округ	пос. Ясная Поляна	Согласия	13	44.021551, 42.802801	1	Согласия 13	бетон	Открытая	Без ограждения	1,1					
225.	Предгорный округ	пос. Ясная Поляна	Согласия	2	44.020791, 42.798980	1	Согласия 4	бетон	Открытая	металл	1,1					
226.	Предгорный округ	пос. Ясная Поляна	Набережная	58-64	44.021326, 42.762130	1	Набережная 58-64	бетон	Открытая	металл	1,1					
227.	Предгорный округ	пос. Ясная Поляна	Школьная	28	44.021379, 42.802421	3	Школьная 28	бетон	Открытая	металл	1,1		метал	1	1,1	специализированная площадка (Бункер)

22 8.	Предго рный округ	пос. Ясная Поляна	Набереж ная	11а	44.02099 5, 42.75506 6	2	Набереж ная 11а	бетон	Открыта я	Металл	1,1					
22 9.	Предго рный округ	пос. Ясная Поляна	Спортив ная	25	44.01967 5, 42.75284 5	1	Спортив ная 25	бетон	Открыта я	металл	1,1					
23 0.	Предго рный округ	пос. Ясная Поляна	Спортив ная	67	44.01924 1,42.7681 07	1	Спортив ная 67	бетон	Открыта я	металл	1,1		метал	1	1,1	
23 1.	Предго рный округ	пос. Ясная Поляна	пер. Централь ный	6	44.02153 0, 42.80512 6	2	пер. Централ ьный 6	бетон	Открыта я	металл	1,1					
23 2.	Предго рный округ	пос. Ясная Поляна	Набереж ная	67	44.02141 3, 42.76635 3	2	Набереж ная 67	бетон	Открыта я	металл	1,1		метал л	1	1,1	
23 3.	Предго рный округ	пос. Ясная Поляна	Спортив ная	11	44.02018 5, 42.74467 5	2	Спортив ная 11	бетон	Открыта я	металл	1,1					
23 4.	Предго рный округ	пос. Ясная Поляна	Согласия	28	44.02149 1, 42.76216 5	1	Согласия 28	бетон	Открыта я	металл	1,1		метал л	1	1,1	
23 5.	Предго рный округ	пос. Санамер	пер. Лесной	2	44.07379 3, 42.86589 0	3	пер. Лесной 2	грунт	Открыта я	Без огражд ения	0,75					
23 6.	Предго рный округ	пос. Санамер	Тельман а	5	44.07180 5 42.86431 8	1	Тельман а 5	грунт	Открыта я	Без огражд ения	0,75					
23 7.	Предго рный округ	пос. Санамер	Тельман а	25	44.07177 9, 42.86165 9	1	Тельман а 25	грунт	Открыта я	Без огражд ения	0,75					

23 8.	Предго рный округ	пос. Санамер	Тельман а	11	44.07179 8, 42.86356 3	1	Тельман а 11	грунт	Открыта я	Без огражд ения	0,75					
23 9.	Предго рный округ	пос. Санамер	Тельман а	17	44.07177 9, 42.86277 2	1	Тельман а 17	грунт	Открыта я	Без огражд ения	0,75					
24 0.	Предго рный округ	пос. Санамер	Тельман а	22	44.07172 7, 42.86203 6	2	Тельман а 22	грунт	Открыта я	Без огражд ения	0,75					
24 1.	Предго рный округ	пос. Санамер	Тельман а	32	44.07220 6 42.86127 2	1	Тельман а 32	грунт	Открыта я	Без огражд ения	0,75					
24 2.	Предго рный округ	пос. Санамер	Тельман а	29	44.07178 5, 42.86085 0	1	Тельман а 29	грунт	Открыта я	Без огражд ения	0,75					
24 3.	Предго рный округ	пос. Санамер	Тельман а	72	44.07227 1, 42.85405 9	3	Тельман а 72	грунт	Открыта я	Без огражд ения	0,75					
24 4.	Предго рный округ	пос. Санамер	Тельман а	86	44.07224 5, 42.85166 0	2	Тельман а 86	грунт	Открыта я	Без огражд ения	0,75					
24 5.	Предго рный округ	пос. Санамер	Тельман а	112	44.07238 8, 42.84805 8	1	Тельман а 112	асфал ьт	Открыта я	Без огражд ения	0,75					
24 6.	Предго рный округ	пос. Санамер	Тельман а	114	44.07225 8, 42.84786 9	1	Тельман а 114	бетон	Открыта я	Без огражд ения	0,75					
24 7.	Предго рный округ	пос. Санамер	Тельман а	124	44.07222 6, 42.84689 0	2	Тельман а 124	бетон	Открыта я	Без огражд ения	0,75					
24 8.	Предго рный округ	пос. Санамер	Тельман а	128	44.07181 8 42.84579 4	2	Тельман а 128	грунт	Открыта я	Без огражд ения	0,75					

249.	Предгорный округ	пос. Санамер	Тельмана	133	44.071850, 42.845031	1	Тельмана 133	бетон	Открытая	Без ограждения	0,75					
250.	Предгорный округ	пос. Санамер	Тельмана	140	44.071844, 42.843998	1	Тельмана 140	грунт	Открытая	Без ограждения	0,75					
251.	Предгорный округ	пос. Санамер	Тельмана	142	44.071857, 42.843531	2	Тельмана 142	грунт	Открытая	Без ограждения	0,75					
252.	Предгорный округ	пос. Санамер	Тельмана	139	44.071488, 42.843135	1	Тельмана 139	грунт	Открытая	Без ограждения	0,75					
253.	Предгорный округ	пос. Санамер	Тельмана	141	44.071423, 42.842839	2	Тельмана 141	бетон	Открытая	Без ограждения	0,75					
254.	Предгорный округ	пос. Санамер	Тельмана	99	44.071850, 42.850043	3	Тельмана 99	бетон	Открытая	Без ограждения	0,75					
255.	Предгорный округ	пос. Санамер	Тельмана	129	44.071416, 42.844608	1	Тельмана 129	грунт	Открытая	Без ограждения	0,75					
256.	Предгорный округ	пос. Санамер	Тельмана	160	44.071863, 42.841231	4	Тельмана 160	грунт	Открытая	Без ограждения	0,75					
257.	Предгорный округ	пос. Санамер	Бригадна я	2	44.073560, 42.853268	1	Бригадна я 2	грунт	Открытая	Без ограждения	0,75					
258.	Предгорный округ	пос. Санамер	Бригадна я	11	44.072750, 42.856763	3	Бригадна я 11	грунт	Открытая	Без ограждения	0,75					специализированная площадка (Бункер)

259.	Предгорный округ	пос. Санамер	Бр. Соломко	19	44.074480, 42.843656	1	Бр. Соломко 19	бетон	Открытая	Без ограждения	0,75					
260.	Предгорный округ	пос. Санамер	Бр. Соломко	22	44.074603, 42.850286	1	Бр. Соломко 22	грунт	Открытая	Без ограждения	0,75					
261.	Предгорный округ	пос. Санамер	Бр. Соломко	28	44.074642, 42.849576	1	Бр. Соломко 28	грунт	Открытая	Без ограждения	0,75					
262.	Предгорный округ	пос. Санамер	Бр. Соломко	41	44.074493, 42.840988	1	Бр. Соломко 41	грунт	Открытая	Без ограждения	0,75					
263.	Предгорный округ	пос. Санамер	Полевая	77	44.073936, 42.854858	2	Полевая 77	грунт	Открытая	Без ограждения	0,75					
264.	Предгорный округ	пос. Санамер	Полевая	127	44.073508, 42.848723	1	Полевая 127	грунт	Открытая	Без ограждения	0,75					
265.	Предгорный округ	пос. Санамер	Полевая	121	44.073469, 42.849235	1	Полевая 121	грунт	открытая	Без ограждения	0,75					
266.	Предгорный округ	пос. Санамер	Полевая	101	44.073508, 42.851238	1	Полевая 101	грунт	открытая	Без ограждения	0,75					
267.	Предгорный округ	пос. Санамер	Полевая	65	44.073923, 42.857454	3	Полевая 65	бетон	открытая	Без ограждения	0,75					
268.	Предгорный округ	пос. Санамер	Полевая	45	44.073890, 42.860841	3	Полевая 45	бетон	открытая	Без ограждения	0,75					
269.	Предгорный округ	пос. Санамер	Полевая	120	44.073845, 42.844186	3	Полевая 120	грунт	открытая	без ограждения	0,75					



270.	Предгорный округ	пос. Санамер	Полевая	108	44.073845, 42.845731	2	Полевая 108	грунт	открытая	без ограждения	0,75					
271.	Предгорный округ	пос. Санамер	Полевая	70	44.073903, 42.850906	1	Полевая 70	грунт	открытая	без ограждения	0,75					
272.	Предгорный округ	пос. Санамер	Полевая	72	44.073897, 42.850645	1	Полевая 72	грунт	открытая	без ограждения	0,75					
273.	Предгорный округ	пос. Санамер	Полевая	76	44.073929, 42.850160	1	Полевая 76	грунт	открытая	без ограждения	0,75					
274.	Предгорный округ	пос. Санамер	пер. Безымянный		44.071254, 42.853529	1	пер. Безымянный	бетон	открытая	без ограждения	0,75					
275.	Предгорный округ	пос. Санамер	пер. Урожайный-бр. Соломко	50	44.074674, 42.844779	2	пер. Урожайный-бр. Соломко 50	бетон	открытая	без ограждения	0,75					
276.	Предгорный округ	пос. Санамер	пер. Западный	11	44.072673, 42.840557	1	пер. Западный 11	бетон	открытая	без ограждения	0,75					
277.	Предгорный округ	пос. Санамер	Новая	49	44.072498, 42.845713	2	Новая 49	бетон	открытая	без ограждения	0,75					
278.	Предгорный округ	пос. Санамер	Новая	57	44.072491, 42.844474	1	Новая 57	грунт	открытая	без ограждения	0,75					
279.	Предгорный округ	пос. Санамер	Новая	108	44.072848, 42.842812	1	Новая 108	грунт	открытая	без ограждения	0,75					
280.	Предгорный округ	пос. Санамер	Новая	114	44.072848,	1	Новая 114	грунт	открытая	без ограждения	0,75					

					42.84194 0												
28 1.	Предго рный округ	пос. Санамер	Микояна	30	44.07074 9, 42.86201 8	2	Микояна 30	асфал ьт	открытая	без огражд ения	0,75						
28 2.	Предго рный округ	пос. Санамер	Микояна	36	44.07073 0, 42.86093 1	1	Микояна 36	бетон	открытая	без огражд ения	0,75						
28 3.	Предго рный округ	пос. Санамер	Микояна	40	44.07075 6, 42.86050 0	1	Микояна 40	грунт	открытая	без огражд ения	0,75						
28 4.	Предго рный округ	пос. Санамер	Микояна	44	44.07073 6, 42.86028 4	1	Микояна 44	грунт	открытая	без огражд ения	0,75						
28 5.	Предго рный округ	пос. Санамер	Микояна	50	44.07077 5, 42.85968 2	1	Микояна 50	грунт	открытая	без огражд ения	0,75						
28 6.	Предго рный округ	пос. Санамер	Микояна	60	44.07078 8, 42.85844 3	1	Микояна 60	бетон	открытая	без огражд ения	0,75						
28 7.	Предго рный округ	пос. Санамер	Микояна	62	44.07090 5, 42.85828 1	1	Микояна 62	грунт	открытая	без огражд ения	0,75						
28 8.	Предго рный округ	пос. Санамер	Микояна	82	44.07088 5, 42.85511 0	1	Микояна 82	асфал ьт	открытая	без огражд ения	0,75						
28 9.	Предго рный округ	пос. Санамер	Микояна	92	44.07082 7, 42.85329 5	2	Микояна 92	грунт	открытая	без огражд ения	0,75						
29 0.	Предго рный округ	пос. Санамер	Микояна	106	44. 07087 9 42.85169 6	1	Микояна 106	грунт	открытая	без огражд ения	0,75						

29 1.	Предго рный округ	пос. Санамер	Микояна	116	44.07086 6, 42.85041 2	1	Микояна 116	грунт	открытая	без огражд ения	0,75						
29 2.	Предго рный округ	пос. Санамер	Микояна	122	44.07085 9, 42.84951 3	1	Микояна 122	грунт	открытая	без огражд ения	0,75						
29 3.	Предго рный округ	пос. Санамер	Микояна	126	44.07088 5, 42.84897 4	1	Микояна 126	грунт	открытая	без огражд ения	0,75						
29 4.	Предго рный округ	пос. Санамер	Микояна	140	44.07095 0, 42.84601 9	1	Микояна 140	грунт	Открыта я	Без огражд ения	0,75						
29 5.	Предго рный округ	пос. Санамер	Микояна	154	44.07113 1, 42.84362 0	1	Микояна 154	грунт	Открыта я	Без огражд ения	0,75						
29 6.	Предго рный округ	пос. Санамер	Микояна	170	44.07111 2, 42.84198 5	1	Микояна 170	грунт	Открыта я	Без огражд ения	0,75						
29 7.	Предго рный округ	пос. Санамер	Микояна	180	44.07108 6 42.84051 2	1	Микояна 180	грунт	Открыта я	Без огражд ения	0,75						
29 8.	Предго рный округ	пос. Санамер	пер. Урожайн ый	27	44.08171 3 42.84115 9	1	пер. Урожайн ый 27	бетон	открытая	металл	1,2	ИП глава КФХ Топсахалов Михаил Денисович 311265111200063 пос.Санамер, ул. Полевая, д.54					
29 9.	Предго рный округ	с. Винсады	Лермонт овское шоссе	2	44.08141 5 42.97023 8	1	ул. Лермонт овское шоссе 2	бетон	открытая	металл	0,5	ИП Черкашин И.А 261800131375 ст.Ессентукская, ул. Яблонька, д.41					
30 0.	Предго рный округ	с. Винсады	Асфальт ная	46	44.06652 6 42.98197 0	1	Асфальт ная 46	бетон	открытая	металл	0,24	ИП Коваленко К.В 315265100130752 ст.Ессентукская, ул.Лесная, д.15					

30 1.	Предгорный округ	с. Винсады	Асфальтная	26	44.064771 42.983389	2	Асфальтная 26	бетон	закрытая	металл	0,75	ИП Израелян А.Н. 315265100020998 г.Пятигорск 89283449354				
30 2.	Предгорный округ	с. Винсады	Лермонтовское шоссе	17	44.089550 42.965320	1	Лермонтовское шоссе 17	бетон	открытая	металл	0,75	ИП Шкодин Ю.В. 305264735300017 г.Лермонтов, ул.Шумакова, д.3кв.21				
30 3.	Предгорный округ	с. Винсады	Железнодорожная	67	44.073987, 42.972893	2	Железнодорожная 67	грунт	Открытая	Без ограждения	0,75					
30 4.	Предгорный округ	с. Винсады	Железнодорожная	1	44.068012, 42.973965	6	Железнодорожная 1	бетон	Открытая	металл	0,75		металл	1	1,1	
30 5.	Предгорный округ	с. Винсады	Железнодорожная	25	44.070976, 42.973919	3	Железнодорожная 25	грунт	Открытая	Без ограждения	0,75					
30 6.	Предгорный округ	с. Винсады	Железнодорожная	118	44.075868, 42.971724	2	Железнодорожная 118	грунт	открытая	Металл	0,75					
30 7.	Предгорный округ	с. Винсады	Железнодорожная	105	44.076564, 42.970711	2	Железнодорожная 105	грунт	открытая	без ограждения	0,75					
30 8.	Предгорный округ	с. Винсады	Железнодорожная	131	44.078407, 42.969191	6	Железнодорожная 131	бетон	открытая	металл	0,75		металл	1	1,1	
30 9.	Предгорный округ	с. Винсады	Карьер №10	10	44.087255, 42.969596	4	Карьер №10 10	бетон	открытая	без ограждения	0,75		металл	1	1,1	

310.	Предгорный округ	с. Винсады	пер. Школьный	84а	44.080318, 42.965257	4	пер. Школьный 84а	грунт	открытая	без ограждения	0,75		металл	1	1,1	
311.	Предгорный округ	с. Винсады	Тихая	34	44.082150, 42.966890	4	ул. Тихая 34	бетон	открытая	Металл	0,75		металл	1	1,1	
312.	Предгорный округ	с. Винсады	Романенко	57	44.072425, 42.969698	2	Романенко 57	грунт	открытая	без ограждения	0,75					
313.	Предгорный округ	с. Винсады	Комсомольская	7	44.073450, 42.971418	3	ул. Комсомольская 7	бетон	открытая	бетон	0,75					
314.	Предгорный округ	с. Винсады	Курганная	85	44.074811, 42.968944	3	ул. Курганная 85	грунт	открытая	без ограждения	0,75					
315.	Предгорный округ	с. Винсады	Романенко	88	44.075373, 42.966634	2	ул. Романенко 88	бетон	открытая	бетон	0,75					
316.	Предгорный округ	с. Винсады	Романенко	136	44.078258, 42.963769	2	ул. Романенко 136	грунт	открытая	без ограждения	0,75					
317.	Предгорный округ	с. Винсады	Школьная	125	44.080601, 42.959019	2	Школьная 125	грунт	Открытая	Без ограждения	0,75		металл	1	1,1	
318.	Предгорный округ	с. Винсады	Школьная	109	44.079628, 42.964015	2	Школьная 109	бетон	открытая	бетон	0,75					

319.	Предгорный округ	с. Винсады	Школьная	106	44.080348, 42.961993	2	Школьная 106	грунт	открытая	без ограждения	0,75					
320.	Предгорный округ	с. Винсады	Ручейная	31	44.07054, 42.96908	3	Ручейная 31	грунт	Открытая	Без ограждения	0,75		металл	1	1,1	
321.	Предгорный округ	с. Винсады	Ручейная	98	44.076748, 42.962111	4	Ручейная 98	бетон	открытая	Металл	0,75		металл	1	1,1	
322.	Предгорный округ	с. Винсады	Транспортная	21	44.069457, 42.967877	2	Транспортная 21	грунт	открытая	без ограждения	0,75					
323.	Предгорный округ	с. Винсады	Транспортная	75	44.073202, 42.964089	3	Транспортная 75	грунт	открытая	без ограждения	0,75					
324.	Предгорный округ	с. Винсады	Совхозная	6	44.083936, 42.958233	1	Совхозная 6	бетон	открытая	бетон	0,75					
325.	Предгорный округ	с. Винсады	Ленина	21в	44.081962, 42.961264	4	Ленина 21в	грунт	открытая	без ограждения	0,75					
326.	Предгорный округ	с. Винсады	Ленина	25	44.080890 42.963540	2	Ленина 25	бетон	открытая	металл	0,75	ГБУ СО «Предгорный комплексный центр социального обслуживания населения» ОГРН 1022600963770 ст. Ессентукская, ул. Набережная, д.4	металл	1	1,1	Предгорный округ
327.	Предгорный округ	с. Винсады	Ленина	27	44.081370, 42.963833	2	Ленина 27	бетон	открытая	бетон	0,75	Дет.Сад № 4	металл	1	1,1	

328.	Предгорный округ	с. Винсады	Ленина	32	44.081325, 42.964974	2	Ленина 32	бетон	открытая	бетон	0,75	СОШ №9	металл	1	1,1	
329.	Предгорный округ	с. Винсады	Ленина	93	44.087320, 42.954337	4	Ленина 93	грунт	открытая	без ограждения	0,75		металл	1	1,1	
330.	Предгорный округ	с. Винсады	Ленина	145	44.089214, 42.950131	4	Ленина 145	бетон	открытая	Металл	0,75		металл	1	1,1	
331.	Предгорный округ	с. Винсады	Ленина	218	44.091190, 42.945610	3	Ленина 218	бетон	открытая	металл	0,75					
332.	Предгорный округ	с. Винсады	Партизанская	152	44.090054, 42.944291	3	Партизанская 152	бетон	открытая	бетон	0,75					
333.	Предгорный округ	с. Винсады	Партизанская	105	44.087331, 42.948514	2	Партизанская 105	бетон	открытая	Металл	0,75		металл	1	1,1	
334.	Предгорный округ	с. Винсады	Партизанская	36	44.084981, 42.953278	2	Партизанская 36	грунт	открытая	без ограждения	0,75					
335.	Предгорный округ	с. Винсады	Партизанская	1	44.083278, 42.956132	2	Партизанская 1	грунт	открытая	без ограждения	0,75					
336.	Предгорный округ	с. Винсады	Надречная	25а	44.086194, 42.953886	5	Надречная 25а	бетон	открытая	бетон	0,75					
337.	Предгорный округ	с. Винсады	Степная	1а	44.080947, 42.955603	3	Степная 1а	бетон	открытая	металл	0,75		металл	1	1,1	
338.	Предгорный округ	с. Винсады	Степная	21	44.083190,	2	Степная 21	грунт	открытая	без ограждения	0,75					

					42.95316 2												
33 9.	Предго рный округ	с. Винсады	Степная	51	44.08476 9, 42.95024 1	2	Степная 51	бетон	открытая	бетон	0,75						
34 0.	Предго рный округ	с. Винсады	Степная	116	44.08636 1, 42.94761 7	3	Степная 116	бетон	открытая	бетон	0,75		метал л	1	1,1		
34 1.	Предго рный округ	с. Винсады	Степная	154	44.08835 3, 42.94421 6	2	Степная 154	грунт	открытая	без огражд ения	0,75						
34 2.	Предго рный округ	с. Винсады	Тихая	95	44.08584 6, 42.96047 9	4	Тихая 95	бетон	открытая	металл	0,75		метал л	1	1,1		
34 3.	Предго рный округ	с. Винсады	Тихая	102	44.08576 5, 42.96037 3	4	Тихая 102	бетон	открытая	бетон	0,75						
34 4.	Предго рный округ	с. Винсады	Подгорн ая	151	44.08862 4, 42.95779 4	2	Подгорн ая 151	грунт	открытая	без огражд ения	0,75						
34 5.	Предго рный округ	с. Винсады	Украинс кая	9	44.08961 2, 42.95455 8	3	Украинс кая 9	грунт	открытая	без огражд ения	0,75		метал л	1	1,1		
34 6.	Предго рный округ	с. Винсады	Кооперат ивная	43	44.09233 0, 42.94593 6	2	Кооперат ивная 43	бетон	открытая	бетон	0,75		метал л	1	1,1		
34 7.	Предго рный округ	с. Винсады	Пионерс кая	47	44.08889 7, 42.96139 0	3	Пионерс кая 47	грунт	открытая	без огражд ения	0,75						
34 8.	Предго рный округ	с. Винсады	Пионерс кая	109	44.09117 3, 42.95513 1	3	Пионерс кая 109	грунт	открытая	без огражд ения	0,75						



349.	Предгорный округ	с. Винсады	Спортивная	1	44.085404 42.959701	1	Спортивная 1	грунт	открытая	без ограждения	0,75					
350.	Предгорный округ	с. Винсады	Пионерская	21	44.086754, 42.965000	2	Пионерская 21	бетон	открытая	бетон	0,75					
351.	Предгорный округ	с. Винсады	Пионерская	32а	44.089371, 42.962799	3	Пионерская 32а	грунт	открытая	без ограждения	0,75		металл	1	1,1	
352.	Предгорный округ	с. Винсады	Строитель	37	44.091837, 42.958522	2	Строитель 37	асфальт	открытая	Металл	0,75					
353.	Предгорный округ	с. Винсады	Железноводская	9	44.093501, 42.955405	5	Железноводская 9	бетон	открытая	бетон	0,75		металл	1	1,1	
354.	Предгорный округ	с. Винсады	Подгорная,	156	44.091431, 42.953756	3	Подгорная, 156	грунт	открытая	без ограждения	0,75		металл	2	1,1	
355.	Предгорный округ	с. Винсады	Луговая	60	44.094734, 42.952739	2	Луговая 60	грунт	открытая	без ограждения	0,75					
356.	Предгорный округ	с. Винсады	Украинская	26а	44.091810, 42.949600	1	Украинская 26а	бетон	открытая	бетон	0,75					
357.	Предгорный округ	с. Винсады	Зеленая	1	44.095349 42.957643	3	Зеленая 1	грунт	открытая	без ограждения	0,75					
358.	Предгорный округ	с. Винсады	Зеленая	20	44.093575 42.959458	2	Зеленая 20	грунт	открытая	без ограждения	0,75					
359.	Предгорный округ	с. Винсады	Озерная	55	44.094533 42.953242	2	Озерная 55	грунт	открытая	без ограждения	0,75					

360.	Предгорный округ	с. Винсады	Черкесское шоссе	18 в	44.068171 42.981997	2	Черкесское шоссе 18 в	бетон	открытая	металл	0,6	ООО «АлексГрупп» 1162651073364 с.Винсады, Черкесское шоссе,18в				
361.	Предгорный округ	пос. Пятигорский	Новая	1а	43.972941 43.255175		Новая 1а	бетон	открытая	металл		МБОУ СОШ №14	металл	1	1,1	
362.	Предгорный округ	пос. Пятигорский	Новая	3	43.973837, 43.257474	2	Новая 3	грунт	открытая	без ограждения	1,1		металл	1	1,1	
363.	Предгорный округ	пос. Пятигорский	Новая	27	43.973869, 43.262451	2	Новая 27	бетон	открытая	Бетон ограждение	1,1		металл	1	1,1	
364.	Предгорный округ	пос. Пятигорский	Первомайская	5	43.971345, 43.256522	2	Первомайская 5	бетон	открытая	Бетон ограждение	1,1					
365.	Предгорный округ	пос. Пятигорский	Журбина	9	43.972837, 43.259864	2	Журбина 9	грунт	Открытая	Без ограждения	1,1					
366.	Предгорный округ	пос. Пятигорский	Первомайская	9	43.971423, 43.258085	4	Первомайская 9	бетон	открытая	Бетон ограждение	1,1		металл	1	1,1	
367.	Предгорный округ	пос. Пятигорский	Пятигорская	9	43.970035, 43.257995	4	Пятигорская 9	бетон	открытая	Бетон ограждение	1,1		металл	1	1,1	специализированная площадка (Бункер)
368.	Предгорный округ	пос. Пятигорский	60 лет Победы		43.98071, 43.28354	1	60 лет Победы	бетон	открытая	Бетон ограждение	1,1					

369.	Предгорный округ	пос. Пятигорский	Нефтяникова		43.98071, 43.28367	1	Нефтяникова	бетон	открытая	Бетон ограждение	1,1					
370.	Предгорный округ	пос. Пятигорский	Тюменская		43.97992, 43.24967	1	Тюменская	бетон	открытая	Бетон ограждение	1,1					
371.	Предгорный округ	пос. Пятигорский	Урожайная	1	43.980122, 43.256315	2	Урожайная	бетон	открытая	Бетон ограждение	1,1					
372.	Предгорный округ	пос. Пятигорский	Урожайная	59	43.980369, 43.265730	2	Урожайная	бетон	открытая	Бетон ограждение	1,1					
373.	Предгорный округ	пос. Пятигорский	пер. Прибрежный	1	43.967647, 43.259747	1	пер. Прибрежный	бетон	открытая	Бетон ограждение	1,1					
374.	Предгорный округ	пос. Пятигорский	пер. Прибрежный	ба	43.967647, 43.259747	1	пер. Прибрежный	бетон	открытая	Бетон ограждение	1,1					
375.	Предгорный округ	пос. Пятигорский	1-й проезд		43.98060, 43.26844	1	1-й проезд	бетон	открытая	Бетон ограждение	1,1					
376.	Предгорный округ	пос. Пятигорский	2-й проезд		43.98058, 43.27002	1	2-й проезд	бетон	открытая	Бетон ограждение	1,1					
377.	Предгорный округ	пос. Пятигорский	3-й проезд		43.98061, 43.27144	1	3-й проезд	бетон	открытая	Бетон ограждение	1,1					
378.	Предгорный округ	пос. Пятигорский	4-й проезд		43.98064, 43.27297	1	4-й проезд	бетон	открытая	Бетон ограждение	1,1					
379.	Предгорный округ	пос. Пятигорский	5-й проезд		43.98067, 43.27447	1	5-й проезд	бетон	открытая	Бетон ограждение	1,1					
380.	Предгорный округ	пос. Пятигорский	6-й проезд		43.98066, 43.27597	1	6-й проезд	бетон	открытая	Бетон ограждение	1,1					

38 1.	Предго рный округ	пос. Пятигорски й	7-й проезд		43.98068, 43.27734	1	7-й проезд	бетон	открытая	Бетон огражд ение	1,1					
38 2.	Предго рный округ	пос. Пятигорски й	8-й проезд		43.98072, 43.27890	1	8-й проезд	бетон	открытая	Бетон огражд ение	1,1					
38 3.	Предго рный округ	пос. Пятигорски й	9-й проезд		43.98080, 43.28048	1	9-й проезд	бетон	открытая	Бетон огражд ение	1,1					
38 4.	Предго рный округ	пос. Пятигорски й	10-й проезд		43.98075, 43.28187	1	10-й проезд	бетон	открытая	Бетон огражд ение	1,1					
38 5.	Предго рный округ	пос. Пятигорски й	11-й проезд		43.98074, 43.28350	1	11-й проезд	бетон	открытая	Бетон огражд ение	1,1					
38 6.	Предго рный округ	пос. Верхнета мб уканский	Озерная	54	43.98112 8, 43.32976 2	1	Озерная 54	бетон	открытая	Бетон огражд ение	1,1					
38 7.	Предго рный округ	пос. Верхнета мб уканский	Зеленая	12	43.98112 1, 43.32571 0	2	Зеленая 12	грунт	Открыта я	Без огражд ения	1,1					
38 8.	Предго рный округ	пос. Верхнета мб уканский	Зеленая	15	43.98415 7, 43.32440 8	3	Зеленая 15	грунт	Открыта я	Без огражд ения	1,1					
38 9.	Предго рный округ	пос. Нижнеэток ский	Дальняя	2	43.99780 2, 43.37420 3	1	Дальняя 2	грунт	Открыта я	Без огражд ения	1,1					
39 0.	Предго рный округ	пос. Нижнеэток ский	Дальняя	43	43.99645 8, 43.36651 8	1	Дальняя 43	грунт	Открыта я	Без огражд ения	1,1					
39 1.	Предго рный округ	пос. Нижнеэток ский	Шоссейн ая	100	44.00484 0, 43.37363 4	1	Шоссейн ая 100	грунт	Открыта я	Без огражд ения	1,1					

39 2.	Предго рный округ	пос. Нижнеэтокс кий	Шоссейн ая	70	44.00269 6, 43.37179 5	1	Шоссейн ая 70	грунт	Открыта я	Без огражд ения	1,1					
39 3.	Предго рный округ	пос. Нижнеэтокс кий	Шоссейн ая	11	44.00248 3, 43.38688 1	1	Шоссейн ая 11	грунт	Открыта я	Без огражд ения	1,1					
39 4.	Предго рный округ	пос. Нижнеэтокс кий	Шоссейн ая	196	44.00269 6, 43.37332 1	1	Шоссейн ая 196	грунт	Открыта я	Без огражд ения	1,1					
39 5.	Предго рный округ	пос. Нижнеэтокс кий	Шоссейн ая	56а	44.01105 8, 43.38194 2	1	Шоссейн ая 56а	грунт	Открыта я	Без огражд ения	1,1					
39 6.	Предго рный округ	пос. Родниковый	Подгорн ая	28	43.97276 0, 43.29137 7	2	Подгорн ая 28	грунт	Открыта я	Без огражд ения	1,1					
39 7.	Предго рный округ	ст. Суворовская	Шоссейн ая	2И	44.17349 6 42.68304 6	5	Шоссейн ая 2И	бетон	Открыта я	металл	1,1	ИП Леонова Э.В. 304261820900191 Шоссейная 2И ст. Суворовская 89283730377				
39 8.	Предго рный округ	пос. Родниковый	Подгорн ая	36	43.97276 0, 43.29137 7	1	Подгорн ая 36	грунт	Открыта я	Без огражд ения	1,1					
39 9.	Предго рный округ	пос. Родниковый	Подгорн ая	1	43.97275 3, 43.29137 7	2	Подгорн ая 1	грунт	Открыта я	Без огражд ения	1,1					
40 0.	Предго рный округ	пос. Мирный	пос. Мирный		43.94527 3, 42.65992 4	1	пос. Мирный	бетон	открытая	металл	0,77	СНТ «Связист» 1022601322600 пос. Мирный 89226704005				
40 1.	Предго рный округ	пос. Мирный	Боргуста нская	2	43.95257 4, 42.67243 7	2	Боргуста нская 2	грунт	Открыта я	Без огражд ения	1,1					

40 2.	Предго рный округ	пос. Мирный	Горная	6а	43.94541 5, 42.67618 3	4	Горная 6а	грунт	Открыта я	Без огражд ения	1,1		метал л	1	1,1	
40 3.	Предго рный округ	пос. Мирный	О. Касаева	2	44.11007 5, 41.97389 8	1	О. Касаева 2	грунт	Открыта я	Без огражд ения	1,1					
40 4.	Предго рный округ	пос. Мирный	Комаров а	1	43.94442 9, 42.68111 5	1	Комаров а 1	грунт	Открыта я	Без огражд ения	1,1					
40 5.	Предго рный округ	пос. Мирный	Пролета рская/ул. Шоссейн ая		43.94384 4, 42.67950 7	1	Пролета рская/ул. Шоссейн ая	грунт	Открыта я	Без огражд ения	1,1					
40 6.	Предго рный округ	пос. Мирный	Пушкина	1	43.94468 8, 42.67891 4	1	Пушкина 1	грунт	Открыта я	Без огражд ения	1,1					
40 7.	Предго рный округ	пос. Мирный	Совхозна я	6	43.94202 0, 42.68076 5	3	Совхозна я 6	грунт	Открыта я	Без огражд ения	1,1					специа лизиро ванная площа дка (Бунке р)
40 8.	Предго рный округ	пос. Мирный	Совхозна я	15	43.94158 6, 42.68108 8	1	Совхозна я 15	грунт	Открыта я	Без огражд ения	1,1					
40 9.	Предго рный округ	пос. Мирный	Теберди нская	19	43.94688 8, 42.67242 8	3	Теберди нская 19	грунт	Открыта я	Без огражд ения	1,1		метал л	1	1,1	
41 0.	Предго рный округ	пос. Мирный	Трудовая	2	43.94448 0, 42.68355 0	1	Трудовая 2	грунт	Открыта я	Без огражд ения	1,1					
41 1.	Предго рный округ	пос. Мирный	Трудовая	19	43.94448 0, 42.68355 0	1	Трудовая 19	грунт	Открыта я	Без огражд ения	1,1					

41 2.	Предго рный округ	пос. Мирный	Подкумс кая	4	43.94046 9, 42.67702 8	3	Подкумс кая 4	грунт	Открыта я	Без огражд ения	1,1		метал л	1	1,1	
41 3.	Предго рный округ	пос. Мирный	Школьна я	2	43.94496 7, 42.67774 6	1	Школьна я 2	грунт	Открыта я	Без огражд ения	1,1					
41 4.	Предго рный округ	пос. Мирный	Шоссейн ая/ Узденова	1	43.94152 7, 42.68341 5	1	Шоссейн ая/ Узденова 1	грунт	Открыта я	Без огражд ения	1,1					
41 5.	Предго рный округ	пос. Мирный	Высоког орная	27	43.94794 0, 42.67049 7	1	Высоког орная 27	грунт	Открыта я	Без огражд ения	1,1					
41 6.	Предго рный округ	пос. Мирный	Кольцего рская	1	43.94595 4, 42.67010 2	1	Кольцего рская 1	грунт	Открыта я	Без огражд ения	1,1					
41 7.	Предго рный округ	пос. Мирный	Уткопол е	4	43.93684 4, 42.68575 7	1	Уткопол е 4	грунт	Открыта я	Без огражд ения	1,1					
41 8.	Предго рный округ	пос. Мирный	Шоссейн ая	36	44.01386 9, 42.80485 8	1	Шоссейн ая 36	грунт	Открыта я	Без огражд ения	1,1					
41 9.	Предго рный округ	хут. Томатный	хут. Томатны й (база отдыха Кунаков о)		44.04341 53, 42.77956 78	2	хут. Томатны й	бетон	открытая	металл	1,1	ООО «Куб» 1092650001586 г. Ессентуки, ул. Партизанская, 99 89289708147				
42 0.	Предго рный округ	пос. Мирный	Шоссейн ая	17	43.94361 1, 42.67827 6	2	Шоссейн ая 17	бетон	Открыта я	Металл о профил ь	1,1	СОШ №3	метал л	2	1,1	
42 1.	Предго рный округ	пос. Песковский	Лиманна я	2	43.96646 6, 43.08235 7	2	Лиманна я 2	грунт	Открыта я	Без огражд ения	1,1					

42 2.	Предго рный округ	хут. Хорошевски й	Роднико вая		43.99666 1, 43.13155 7	3	Роднико вая	грунт	Открыта я	Без огражд ения	1,1		метал л	1	1,1	
42 3.	Предго рный округ	хут. Хорошевски й	переулок Солнечно ый	111	44.00013 2, 43.13460 0	4	пер. Солнечно ый 111	бетон	Открыта я	Металл о профил ь	0,75	ООО «Виктория и С» 1022600963659 хут.Хорошевский, пер.Солнечный11 8934431539				
42 4.	Предго рный округ	хут. Хорошевски й	Луговая	1	52.57051 2, 36.52528 4	2	Луговая 1	грунт	Открыта я	Без огражд ения	1,1					
42 5.	Предго рный округ	хут. Быкогорка	Сергея Лазо	9	44.18258 5, 42.94144 7	1	Сергея Лазо 9	грунт	открытая	Без огражд ения	1,1					
42 6.	Предго рный округ	с. Этока, МТФ - 1	Лысогор ская		44.04663 8, 43.21307 9	1	Лысогор ская	бетон	Открыта я	металл	1,1		метал л	1	1,1	
42 7.	Предго рный округ	с. Этока, МТФ-1	Лысогор ская		44.04210 0, 43204753	2	Лысогор ская	бетон	открытая	Имеетс я огражд ение	1,1					
42 8.	Предго рный округ	с. Юца	ул. Войскова я	1	43.98888 9, 42.93514 1	3	ул. Войско вая 1	грунт	Открыта я	Без огражд ения	0,75		метал л	1	1,1	
42 9.	Предго рный округ	с. Юца	ул. Комсомо льская	21 а	43.99193 3 43.03321 0	1	ул. Комсомо льская	бетон	закрытая	металл	0,75	ИП Баранников Константин Егорович 322265100055982 г. Кисловодск, пер. Яновского, д.11/11 89283701837				
43 0.	Предго рный округ	с. Юца	Канищев а	2	43.98038 8, 42.97229 5	1	Канищев а 2	бетон	Открыта я	металл	1,1	СОШ №10	метал л	1	1,1	
43 1.	Предго рный округ	с. Юца	Октябрьс кая	1	43.96594 4,	1	Октябрьс кая 1	бетон	Открыта я	металл	1,1	СОШ № 11	метал л	1	1,1	



					43.009124												
43 2.	Предгорный округ	с. Юца	Шоссеиная	1	43.980875, 43.015549	2	Шоссеиная 1	бетон	Открытая	металл	0,36	Дет.Сад № 12	металл	1	1,1		
43 3.	Предгорный округ	с. Этока	ООО Агрофирма «Пятигорье»		44.030450 43.1458207	2	ООО Агрофирма «Пятигорье»	бетон	открытая	металл	0,8	ООО «Диорит-Транзит» 1036147007401 ООО Агрофирма «Пятигорье» с. Этока 89064749538					
43 4.	Предгорный округ	2 км АД Пятигорск-Георгиевск	земли ООО Агрофирма «Пятигорье»		44.026729 43.147782	1	земли ООО Агрофирма «Пятигорье»	бетон	открытая	металл	0,7	ИП Исаков М.Л 30526320380014 г.Пятигорск,ул.2-ая Линия,83					
43 5.	Предгорный округ	с. Этока	377 км Федеральная автодорога Кавказ		43.99881096412932 43.11998953015633	1	377 км Федеральная автодорога Кавказ	бетон	открытая	металл	1,1	ООО «Радуга» 1082632005796 с. Этока 377 км Федеральная автодорога Кавказ					
43 6.	Предгорный округ	с. Этока	ТК «Предгорный»		44.036962 43.126195	3	ТК «Предгорный»	бетон	открытая	металл	8м <sup>3</sup>	ООО «Лира-ОПТ»					
43 7.	Предгорный округ	с. Этока	501-й км Федеральной автодороги Кавказ		44.036907 43.126275	2	501-й км Федеральной автодороги Кавказ	бетон	открытая	металл	8м <sup>3</sup>	ООО «Лира-Розница» Ткаченко А.Е. 89383146962 1122651020557					

438.	Предгорный округ	с. Этока	1-й км автодороги Пятигорск- Георгиевск		44.036889 43.126323	2	1-й км автодороги Пятигорск- Георгиевск	бетон	открытая	металл	8м <sup>3</sup>	ООО «Лира-Торг» Ткаченко А.Е. 89383146962 113651012427				
439.	Предгорный округ	с. Этока	Федеральная дорога кавказ 372 тер		44.035409 43.131539	1	Федеральная дорога кавказ 372 тер	бетон	открытая	металл	0,75	ООО «Лиразница» Ткаченко А.Е. 89383146962 1122651020557				
440.	Предгорный округ	с. Этока	1 км автодороги Пятигорск- Георгиевск строение № 1		44.032608 43.131523	1	1 км автодороги Пятигорск- Георгиевск строение № 1	бетон	открытая	металл	0,75	ООО «Лира-Инвест» Ткаченко А.Е. 89383146962 1132651013791				
441.	Предгорный округ	с. Этока	1 км автодороги Пятигорск- Георгиевск строение № 21		44.037304 43.133917	1	1 км автодороги Пятигорск- Георгиевск строение № 21	бетон	открытая	металл	0,75	ООО «Лира-Инвест» Ткаченко А.Е. 89383146962 1132651013791				
442.	Предгорный округ	с.тока	ФАД «Кавказ» 374 км +300м	уч.1 04	44.027158 43.121840	1	ФАД «Кавказ» 374 км +300м уч.104	бетон	открытая	металл	0,8	ООО «Лира-Торг» Ткаченко А.Е. 89383146962 113651012427				
443.	Предгорный округ	с. Этока	2-й км Георгиевское шоссе		44.037840 43.138405	2	2-й км Георгиевское шоссе	бетон	открытая	металл	8м3	ООО «Лира-Прод» Ткаченко А.Е. 89383146962 114265510007201				

44 4.	Предго рный округ	с. .Этока	ТК «Предго рный		44.03524 3 43.13692 7	2	ТК «Предго рный	бетон	открытая	металл	1,1	ООО «Лира-прод» Ткаченко А.Е. 89383146962 114265510007201				
44 5.	Предго рный округ	с. Этока	ТК «Предго рный		44.03498 6 43.13533 3	2	ТК «Предго рный	бетон	открытая	металл	1,1	ООО «Лира-Прод» Ткаченко А.Е. 89383146962				
44 6.	Предго рный округ	с. Этока	ТК «Предго рный		44.03510 5 43.13606 0	2	ТК «Предго рный	бетон	открытая	металл	1,1	ООО «Лира-прод» 89383146962 114265510007201				
44 7.	Предго рный округ Предго рный округ	с. Этока	ТК «Предго рный ТК «Предго рный		44.03510 5 43.13606 0 44.02927 5 43.12806 3	2 1	ТК «Предго рный ТК «Предго рный	бетон бетон	открытая открытая	металл металл	1,1 8м3	Ткаченко А.Е. 89383146962 114265510007201				
44 8.	Предго рный округ	с. Этока	Федерал ьная автодоро га Кавказ, 501 км, 100 м	стр. 1	44.03273 8 43.13558 9	2	Федерал ьная автодоро га Кавказ, 501 км, 100 м стр.1	бетон	открытая	металл	0,9 8 м3	ЗАО «Лира» Ткаченко А.Е. 89383146962				

44 9.	Предго рный округ	с. Этока	Федерал ьная автодоро га Кавказ, 501 км, 100 м	стр. 1	44.03290 8 43.12673 0	1	Федерал ьная автодоро га Кавказ, 501 км, 100 м стр.1	бетон	открытая	металл	1,1	ЗАО «ЛИРА» Ткаченко А.Е. 89383146962				
45 0.	Предго рный округ	с. Этока	Федерал ьная автодоро га Кавказ, 501 км, 100 м	стр. 8	44.03531 8 43.13055 2	1	Федерал ьная автодоро га Кавказ, 501 км, 100 м стр.8	бетон	открытая	металл	1,1	ЗАО «ЛИРА» Ткаченко А.Е. 89383146962 114265510007201				
45 1.	Предго рный округ	с. Этока	1-й км автодоро ги Пятигорс к- Георгиев ск	стр. 20	44.03542 5 43.13154 0	2	1-й км автодоро ги Пятигорс к- Георгиев ск стр.20	бетон	открытая	металл	0,24	ЗАО «ЛиРА» Ткаченко А.Е. 89383146962 114265510007201				
45 2.	Предго рный округ	с. Этока	2-й км автодоро ги Пятигорс к- Георгиев ск		44.03132 9	1	2-й км автодоро ги Пятигорс к- Георгиев ск	бетон	открытая	металл	0,6	ЗАО «ЛИРА» Ткаченко А.Е. 89383146962 114265510007201				

45 3.	Предго рный округ	с. Этока	2-й км автодоро ги Пятигорс к- Георгиев ск	уча сто к 7	43.14368 43	1	2-й км автодоро ги Пятигорс к- Георгиев ск  участок 7	бетон	открытая	металл	0,6	ЗАО «ЛИРА» Ткаченко А.Е. 89383146962 114265510007201				
45 4.	Предго рный округ	с. Этока	ООО Агрофир ма «Пятиго рье»		44.02369 3 43.12934 8	4	ООО Агрофир ма «Пятиго рье»	бетон	открытая	металл	0,75	ИП Григорьян А.В 312265110700444 г. Пятигорск, ул.Бештаугорская, д.82				
45 5.	Предго рный округ	с. Этока	Федерал ьная автодоро га «Кавказ» - 374км		44.02502 1 43.12678 4	4	Федерал ьная автодоро га «Кавказ» - 374км	бетон	открытая	металл	0,75	ИП Григорьян А.В. 312265110700444 г. Пятигорск, ул.Бештаугорская, д.82				
45 6.	Предго рный округ	Георгиевско е шоссе	5 км		44.03004 8 43.14725 1	1	5 км	бетон	открытая	металл	0,75	ИП Магомедов Р.А. 262901521581 г. Лермонтов, ул. Октябрьская, д.36, кв.4				

45 7.	Предго рного округа	с. Этока	372- 373км. Федерал ьная автодоро га «Кавказ» уч.1		44.03240 8 43.05292 8	1	372- 373км. Федерал ьная автодоро га «Кавказ» уч.1	бетон	открытая	бетон	0,24	Гаврилов М.Р. 313265113400103 с. Этока 372-373км. Федеральная автодорога «Кавказ» уч.1				
45 8.	Предго рный округ	с. Этока	6-км Георгиев ское шоссе		44.033.67 6 43.16788 3	1	6-км Георгиев ское шоссе	бетон	открытая	металл	0,77	ИП Асатуриян А. 318265100013598 6-км Георгиевское шоссе				
45 9.	Предго рный округ	с. Этока	3-км автодоро ги Пятигорс к- Георгиев ск		44.03176 8 43.12818 7	2	3-км автодоро ги Пятигорс к- Георгиев ск	асфал ьт	открытая	металл	1,1	ООО «ТКВ» 1022600964517 3-км автодороги Пятигорск- Георгиевск с. Этока 89097703052				
46 0.	Предго рный округ	с. Этока	автодоро ги Пятигорс к- Георгиев ск	1- км	44.03139 1 43.13563 4	4	автодоро ги Пятигорс к- Георгиев ск 1-км	бетон	открытая	металл	0,6	ООО «Монарх-П» 1132651022008 автодороги Пятигорск- Георгиевск с. Этока				
46 1.	Предго рный округ	с. Этока	372 км ф/д Ростов- Баку			1	372 км ф/д Ростов- Баку	бетон	открытая	металл	1,1	ООО «Флоли» 1147748160284 с. Этока,372 км ф/д Ростов-Баку				

46 2.	Предго рный округ	с. Этока	Георгиев ское шоссе	2-й	44.03313 40 43.15935 40	1	Георгиев ское шоссе 2-й	бетон	открытая	металл	0,36	ИП Агаджанова Д.В. 306263234700042 г. Пятигорск, ул.Ставропольская,1 10 89614642597				
46 3.	Предго рный округ	автодорога Пятигорск- Георгиевск	автодоро га Пятигорс к- Георгиев ск	4км +10 0м	44.03208 31718870 3,43.1358 90198500 4	3	автодоро га Пятигорс к- Георгиев ск 4км+100 м	бетон	закрытая	металл	0,6	ИП Амирджаниян В.А. 312265114900421 г. Пятигорск, ул.Черемуховая,51				
46 4.	Предго рный округ	с. Этока	1 км автод. Пятигорс к/Георги евск	1- км	44.03111 50003604 9, 43.13615 24523620 4	1	1 км автод. Пятигорс к/Георги евск 1-км	бетон	открытая	металл	0,6	ООО «АРНЕСТ- Кавказ» Амирджаниян В.А. 1022601613605 г. Пятигорск, пр-кт Калинина, зд.92, помещ.205				
46 5.	Предго рный округ	с. Этока	а/д Пятигорс к- Георгиев ск	3- км 11	44.03299 7 43.15990 4	1	а/д Пятигорс к- Георгиев ск 3-км 11	бетон	открытая	металл	1,1	ИП Агаев Р.А. 313265102500297 г. Пятигорск, ул. Разина, д.102 89280085377				
46 7.	Предго рный округ	СТ Южное	участок № 2		44.02419 61	1	СТ Южное участок № 2	бетон	открытая	металл	0,12	ИП Шепилов И.А. 304264907200131 г. Мин-Воды, ул. Новосёлов, д.11, кв.35 89283435475				
46 8.	Предго рный округ	хут. Хорошевски й	Шоссейн ая	25а	44.04108 0 43.12310 0	1	Шоссейн ая 25а	бетон	открытая	металл	0,75	ИП Карапетян Артем Игнатович УНИДОМ 318265100110664 г. Пятигорск. пос. Свободы, ул. Инженерная, д.45 89283402248				

469.	Предгорный округ	хут. Хорошевский	Шоссеиная	1	43.995280 43.122448	1	Шоссеиная 1	бетон	открытая	металл	8 м 3					специализированная площадка (Бункер)	
470.	Предгорный округ	с. Этока	тер.372 км+320 м ФК уч.№1а	1а	44.03912 43.12666	2	тер.372 км+320 м ФК уч.№1а	бетон	закрытая	металл	0,75 1,1	ООО «МСКР» 1177746424118 г. Пятигорск, ул.Фабричная,9 89054114888					
471.	Предгорный округ	с. Этока	тер.372 км-373 км д/у №4	4	44.037879 43.134880	1	тер.372 км-373 км д/у №4	бетон	открытая	металл	10м 3	Романов Давид Романович 4509 № 309850 г. Москва ул.3-я Тверская-Ямская, д.10кв. 8495 276 20 13					

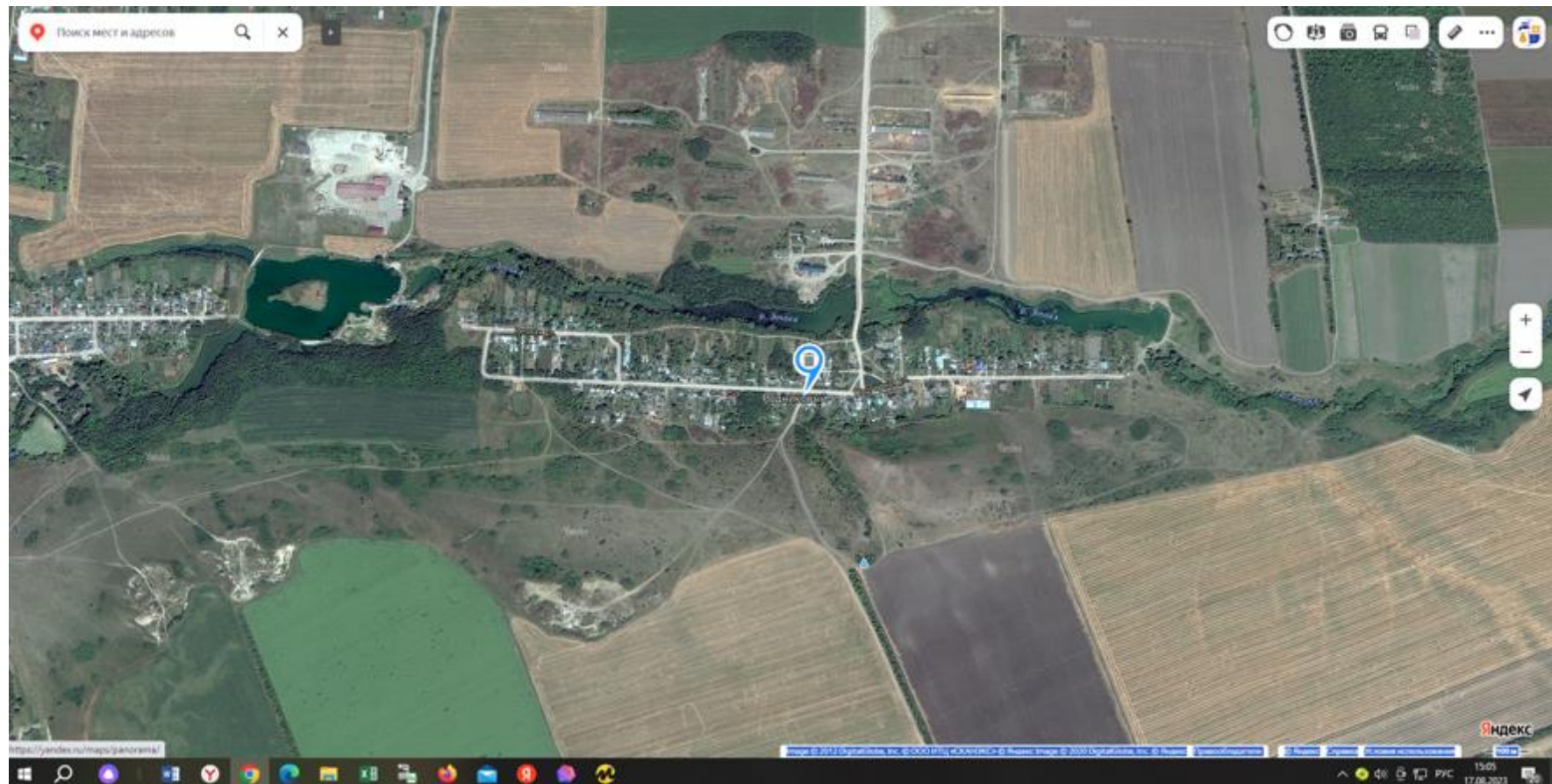




**Схема размещения мест (площадок) накопления твёрдых коммунальных отходов на территории Предгорного муниципального округа Ставропольского края**

Масштаб 1:2000

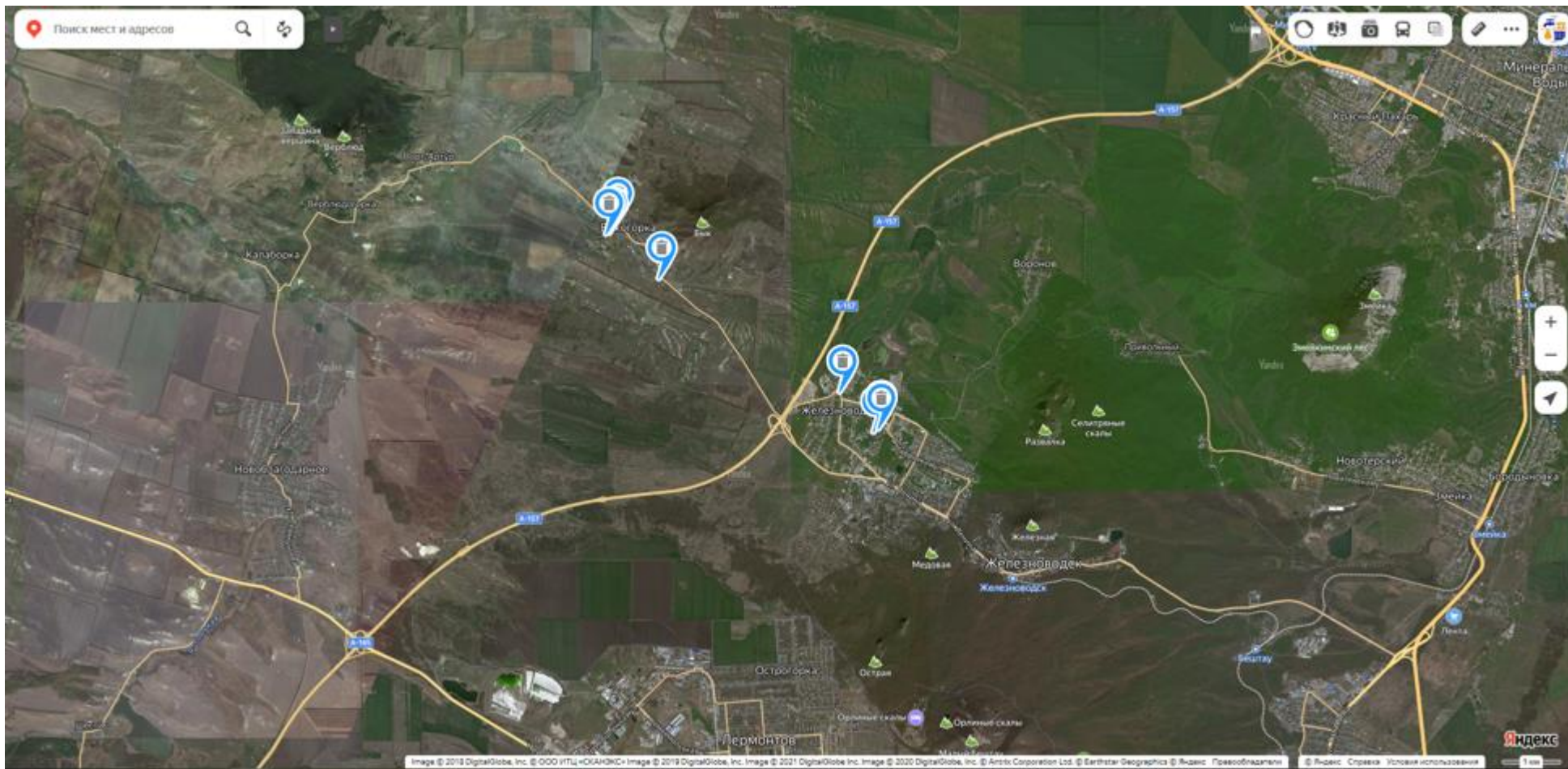
# пос. Родниковый



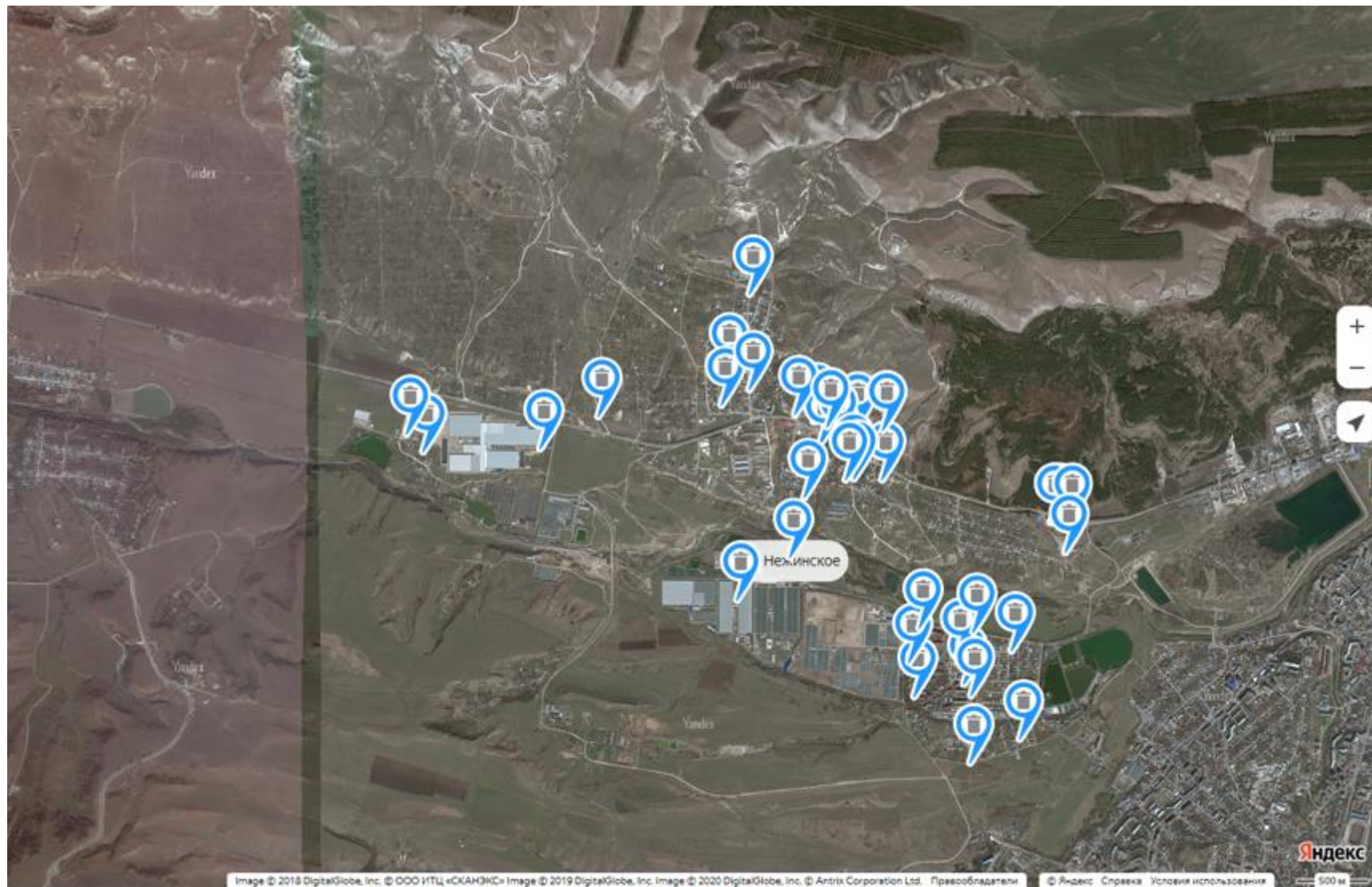
# пос. Верхнетамбуканский



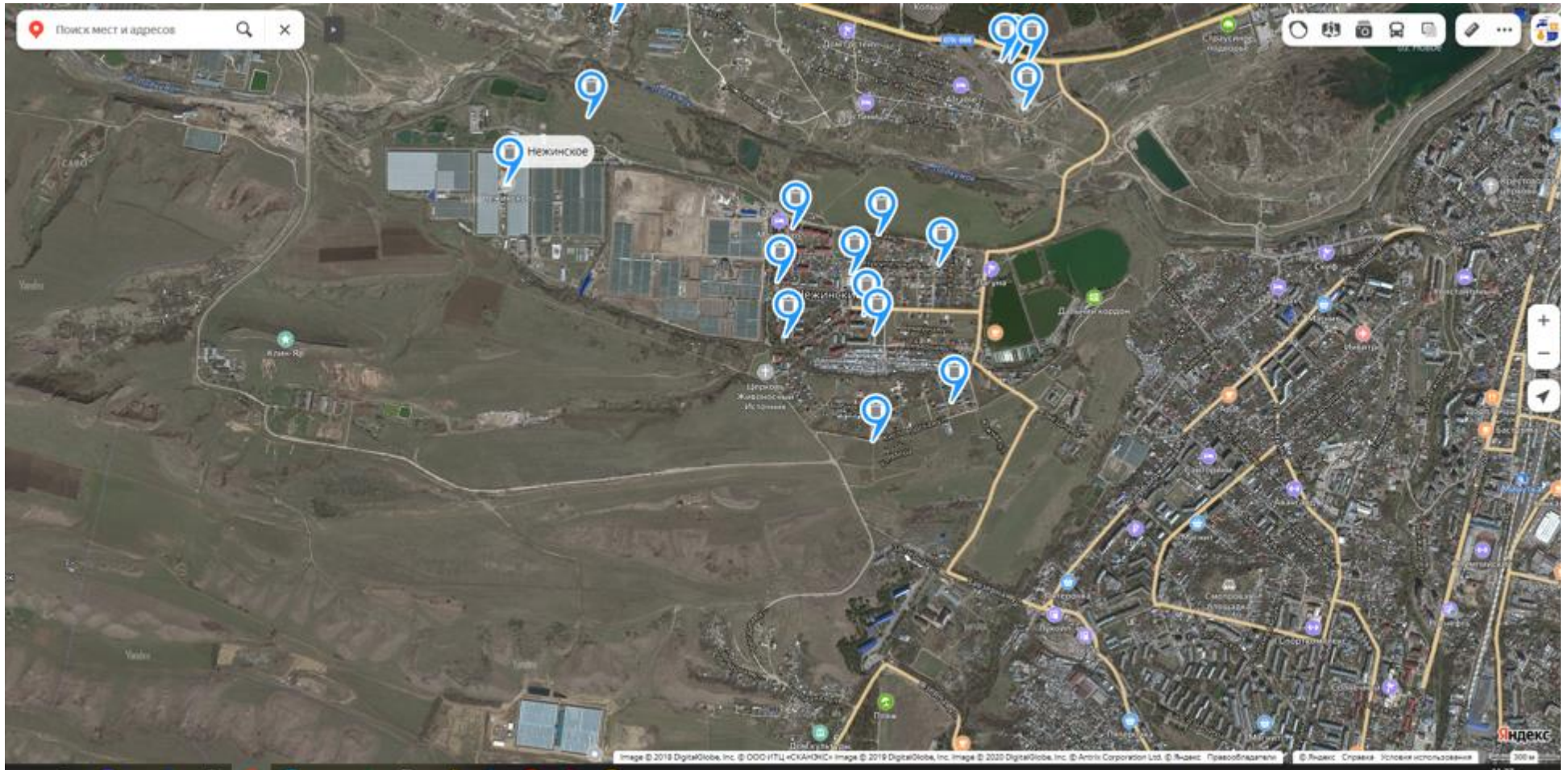
# пос. Железноводский



# пос. Мирный



# пос. Нежинский

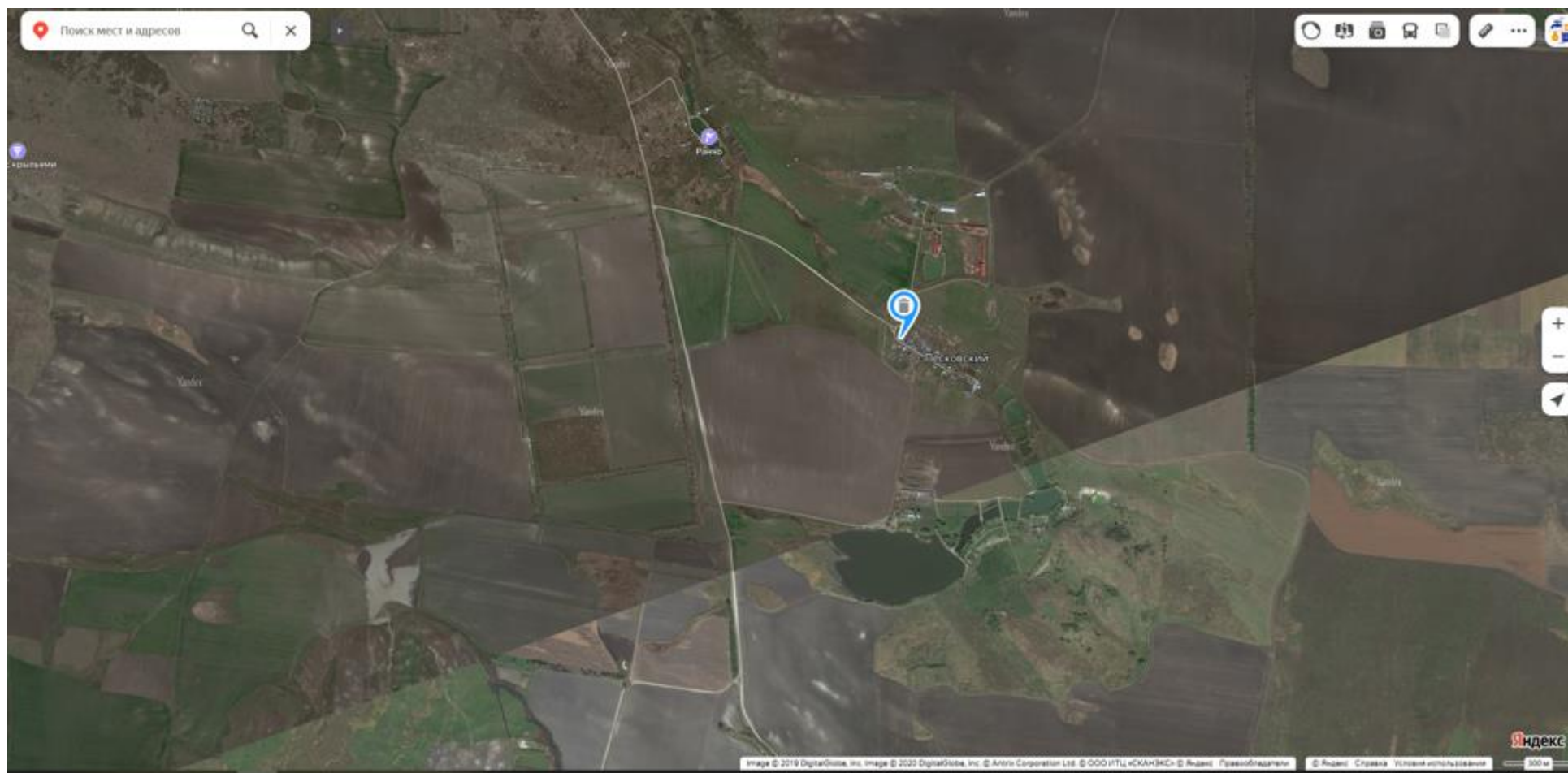


## пос. Нижнеэтокский

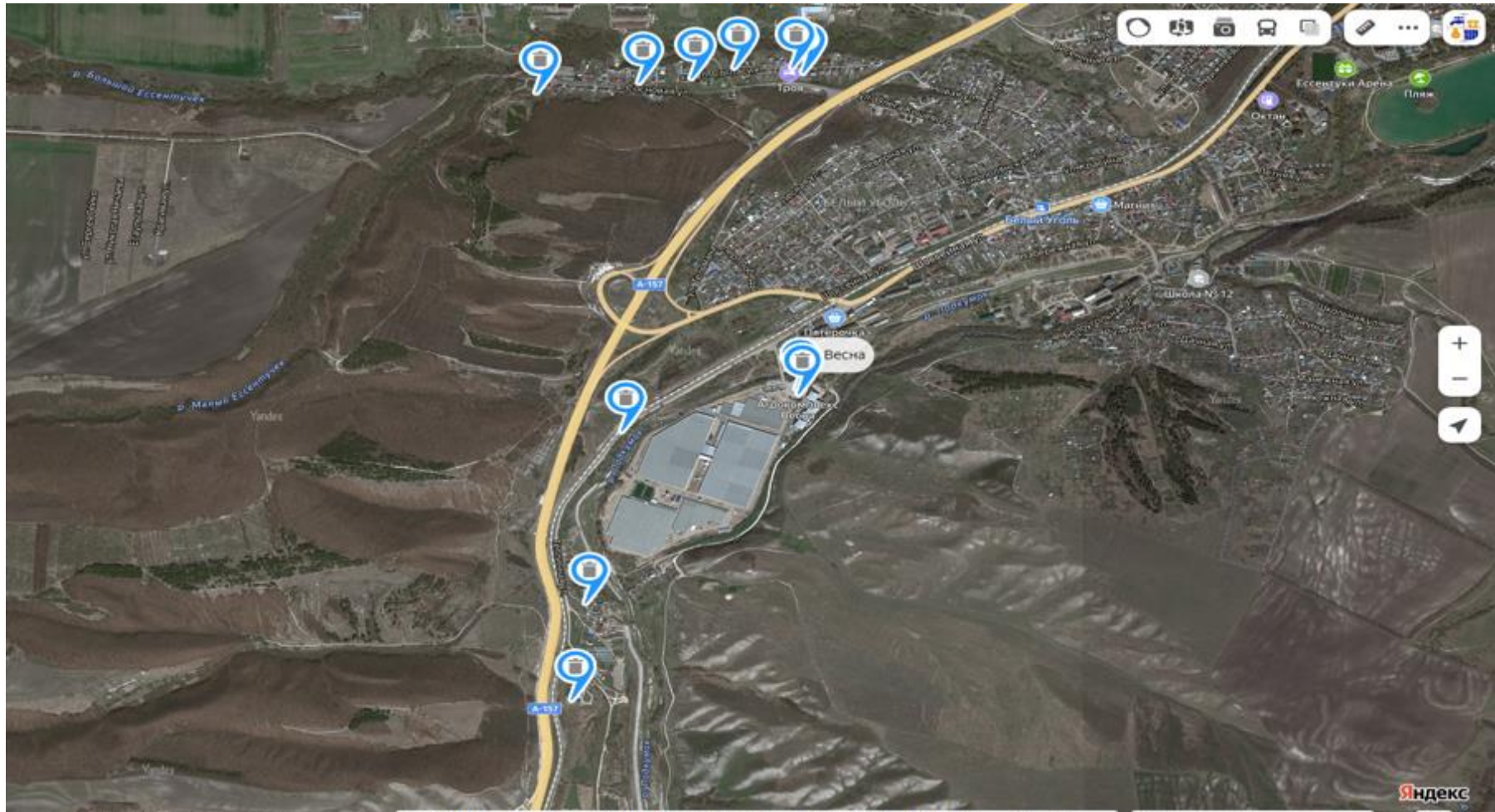




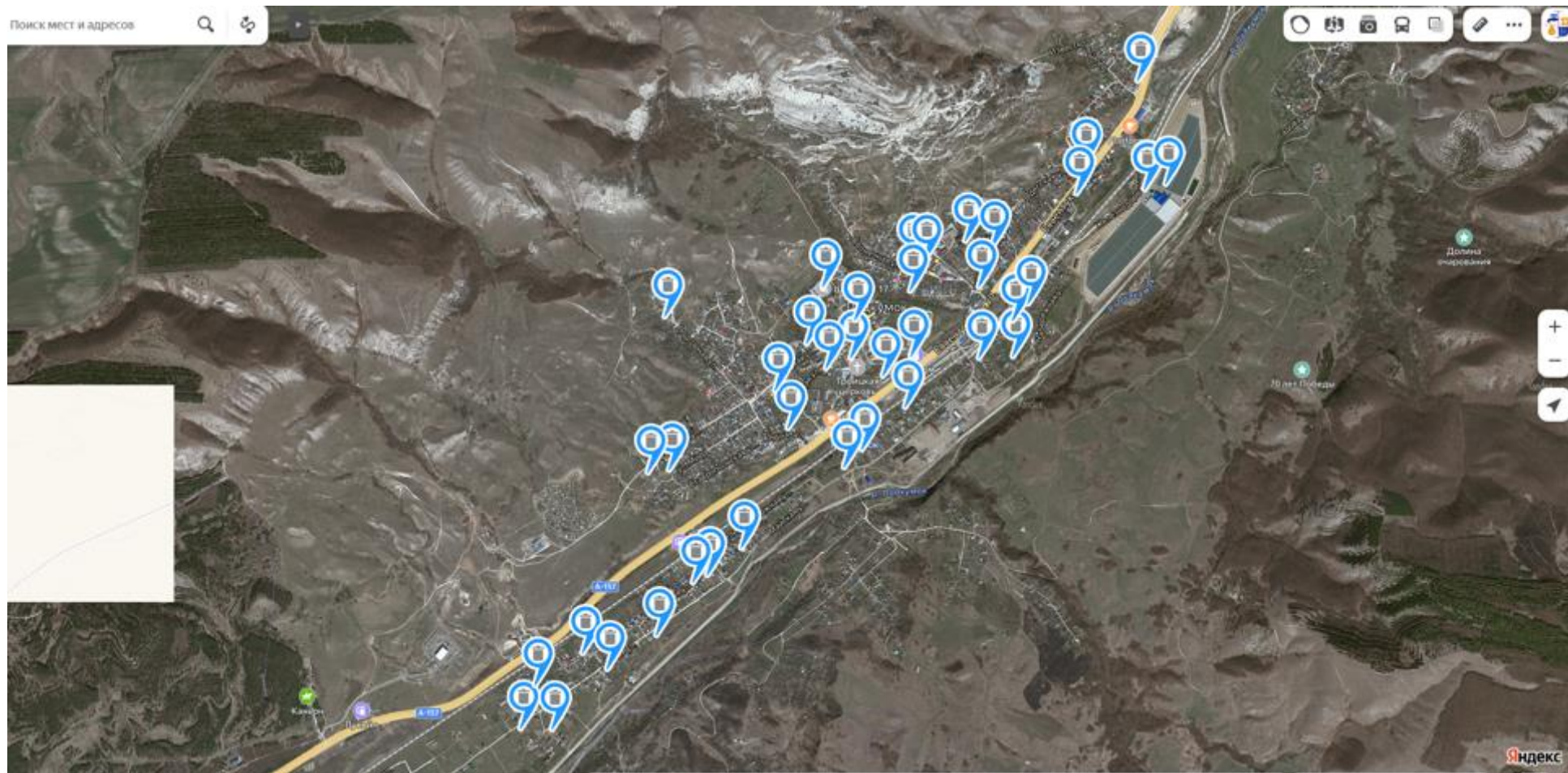
## пос. Песковский



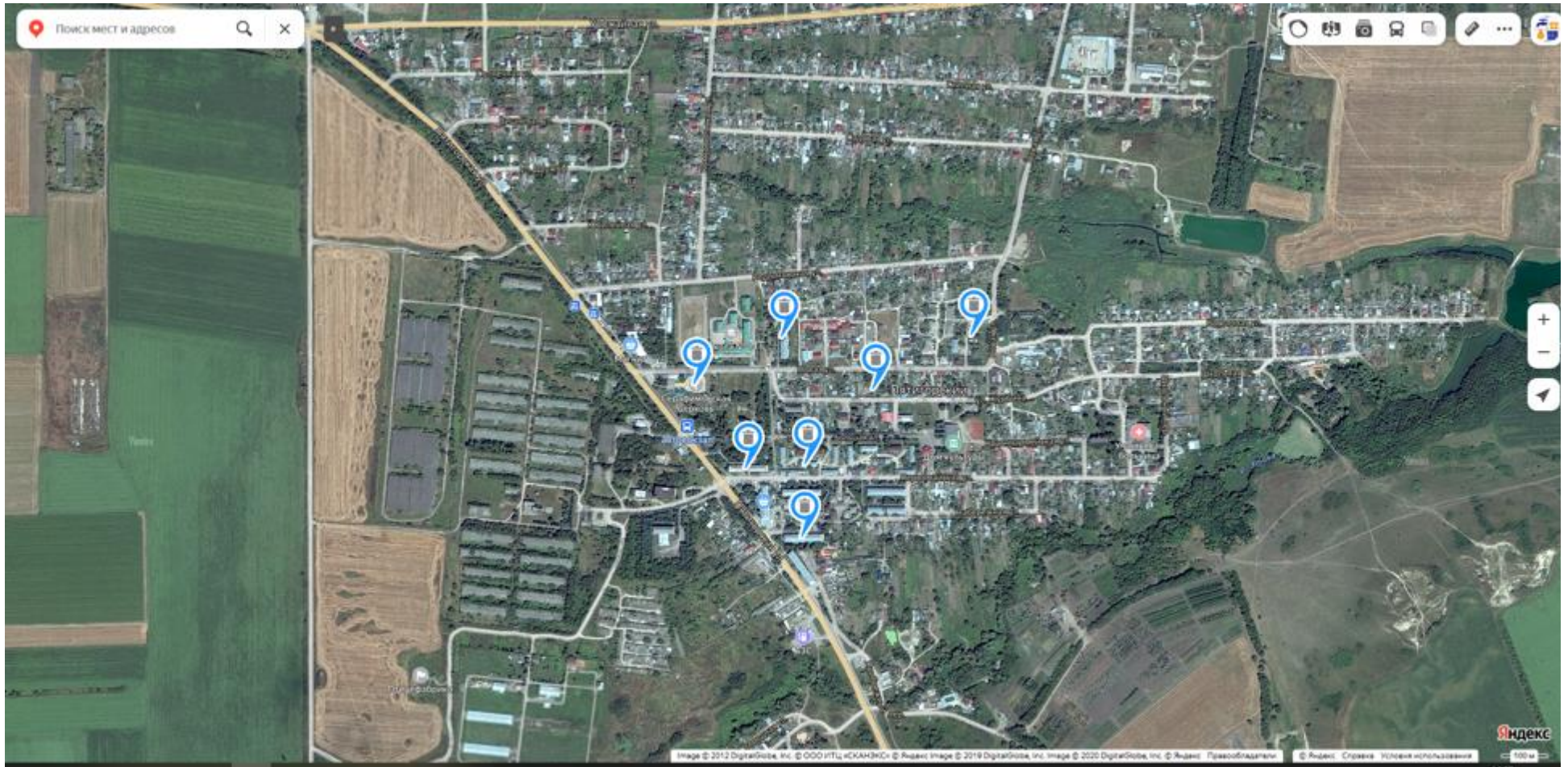
# пос. Подкумок



# пос. Подкумок



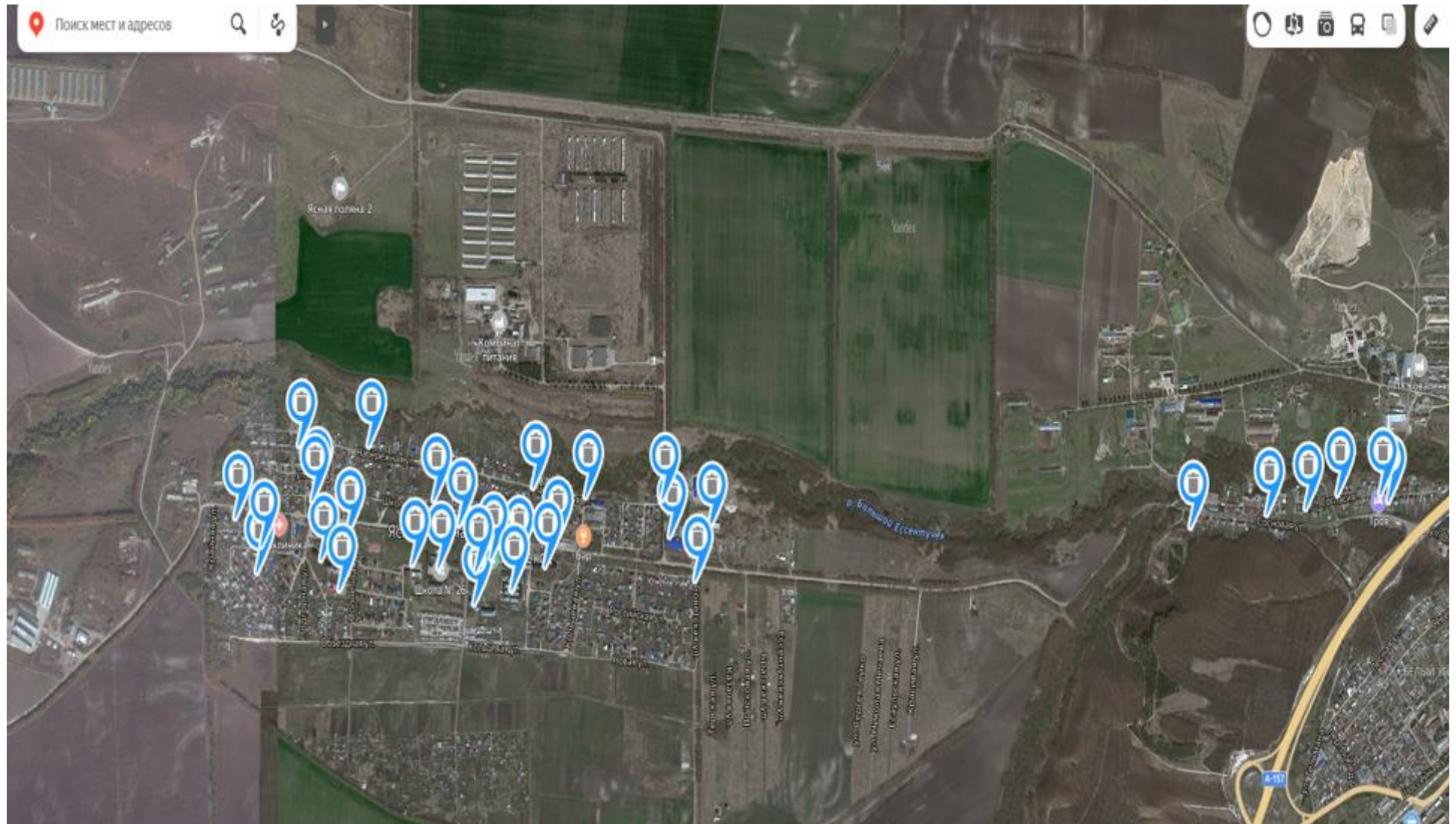
# пос. Пятигорский



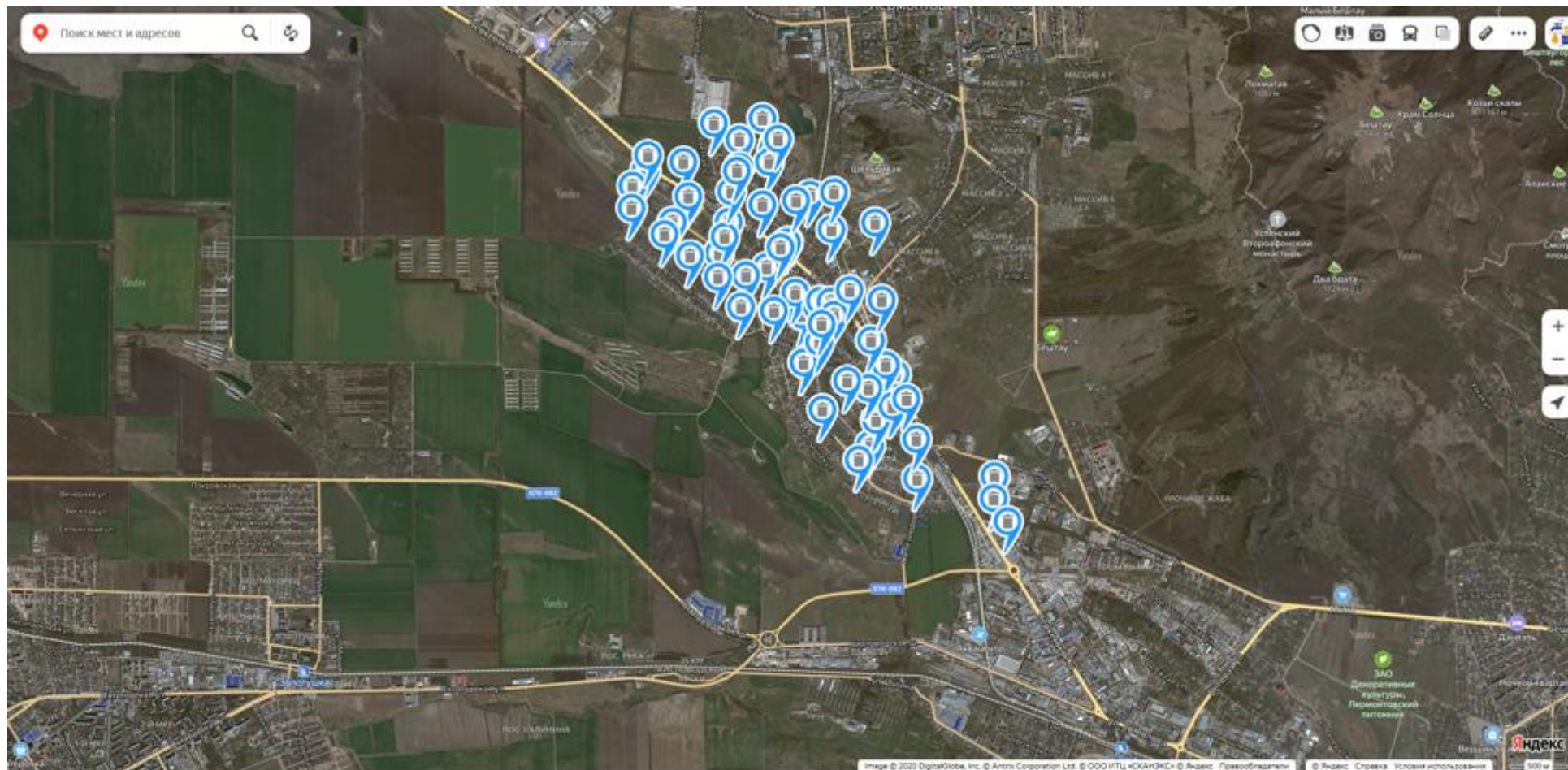
## пос. Садовая Долина



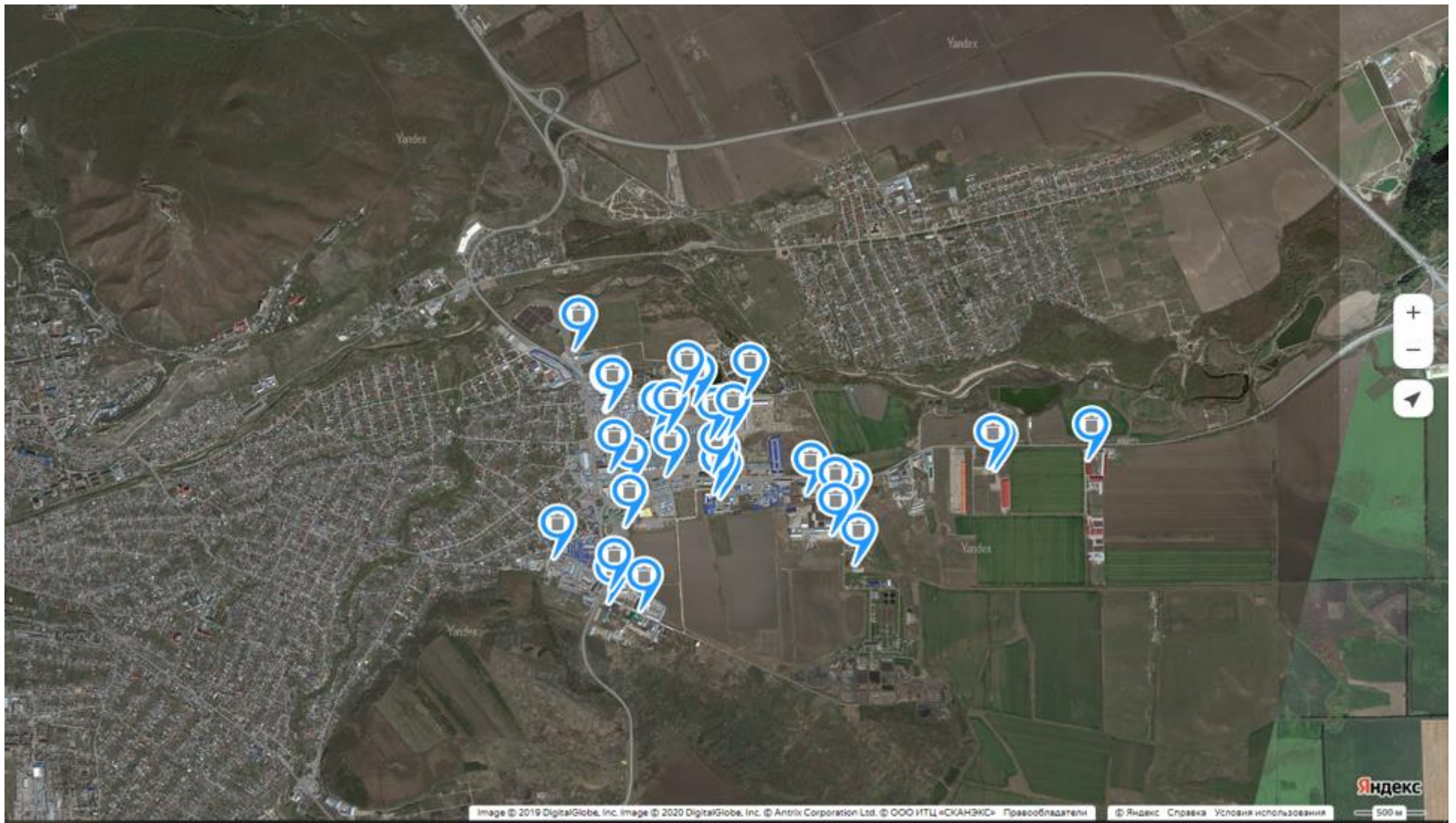
# пос. Ясная Поляна



## с. Винсады

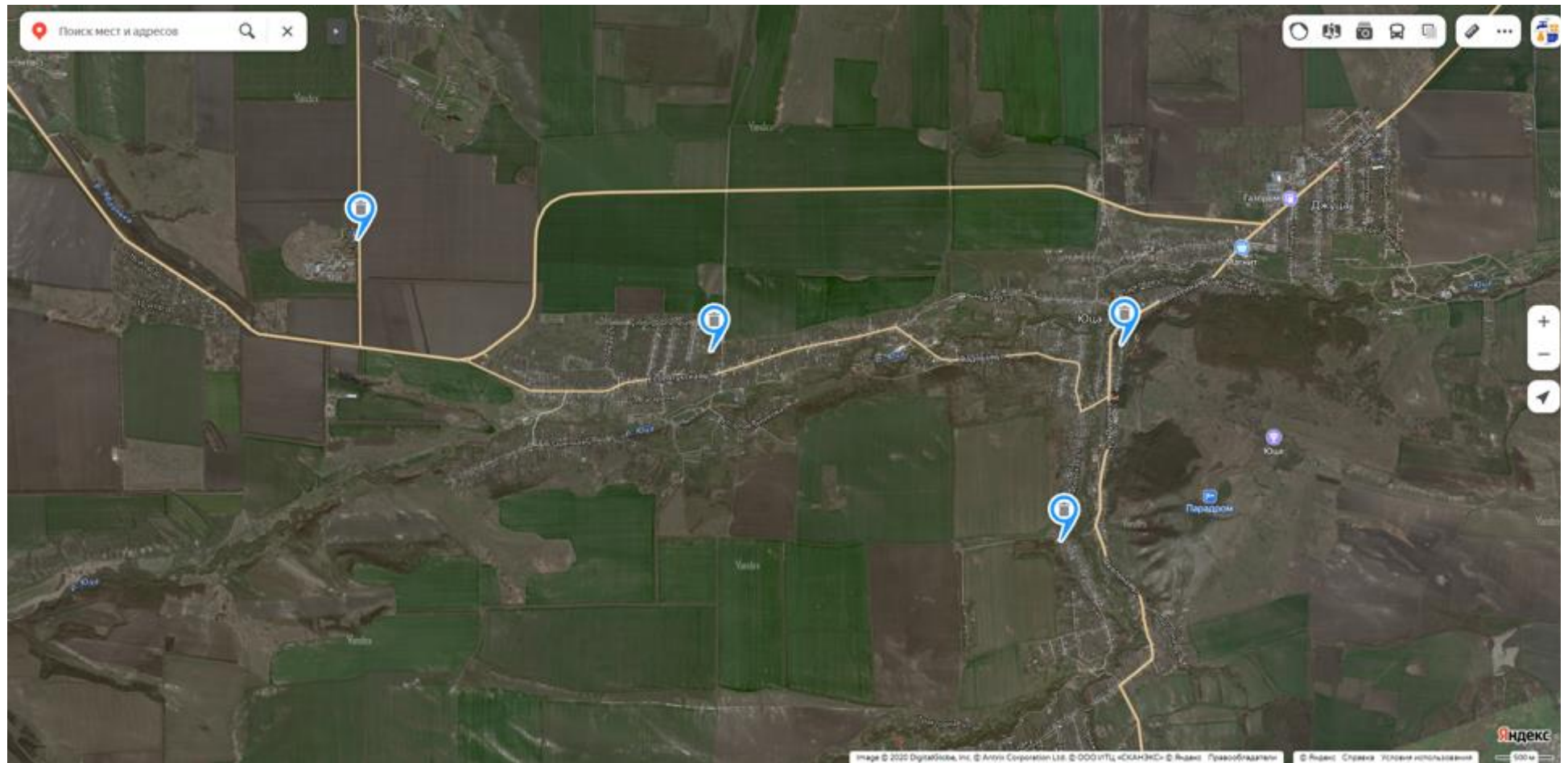


## с. Этока

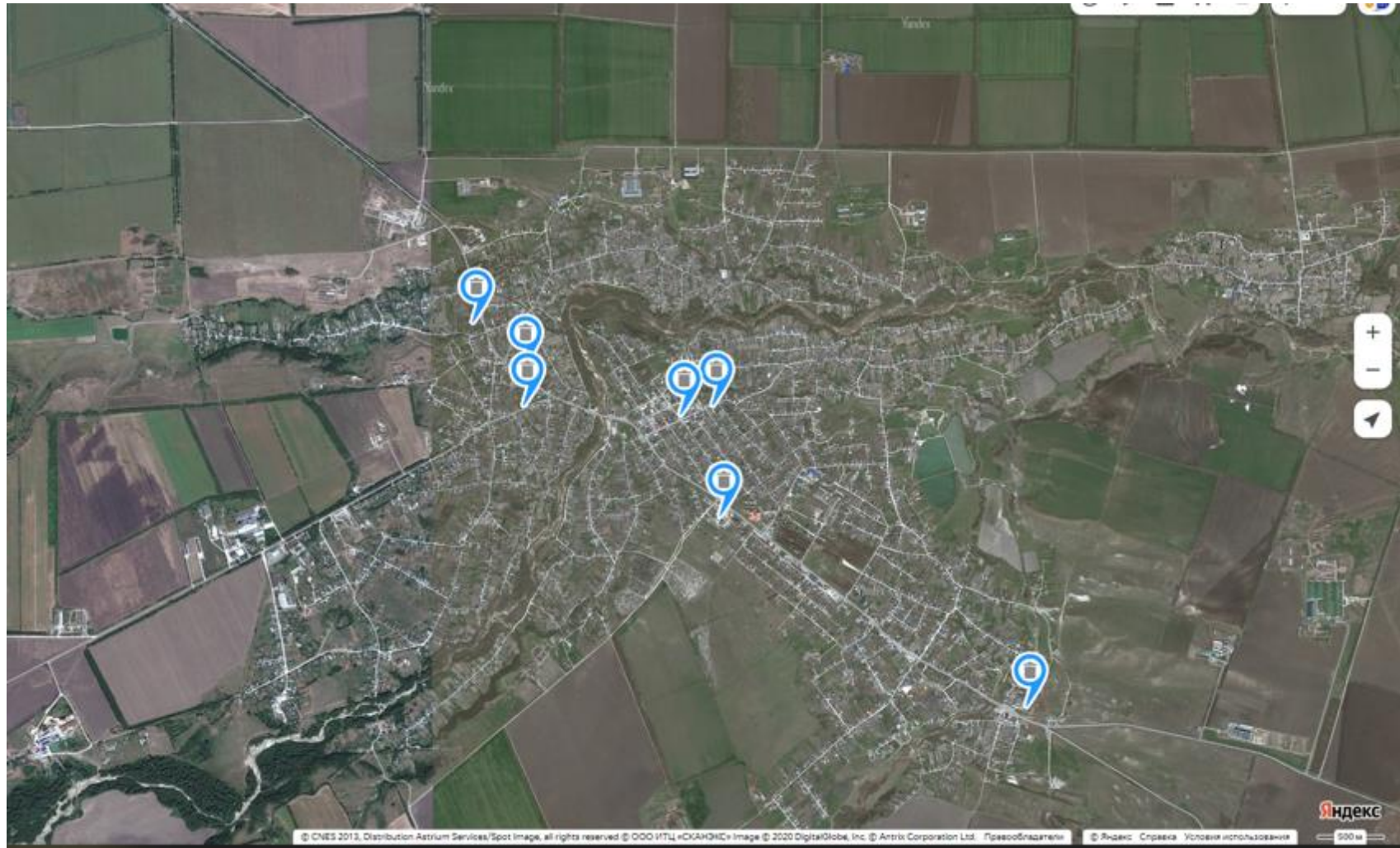




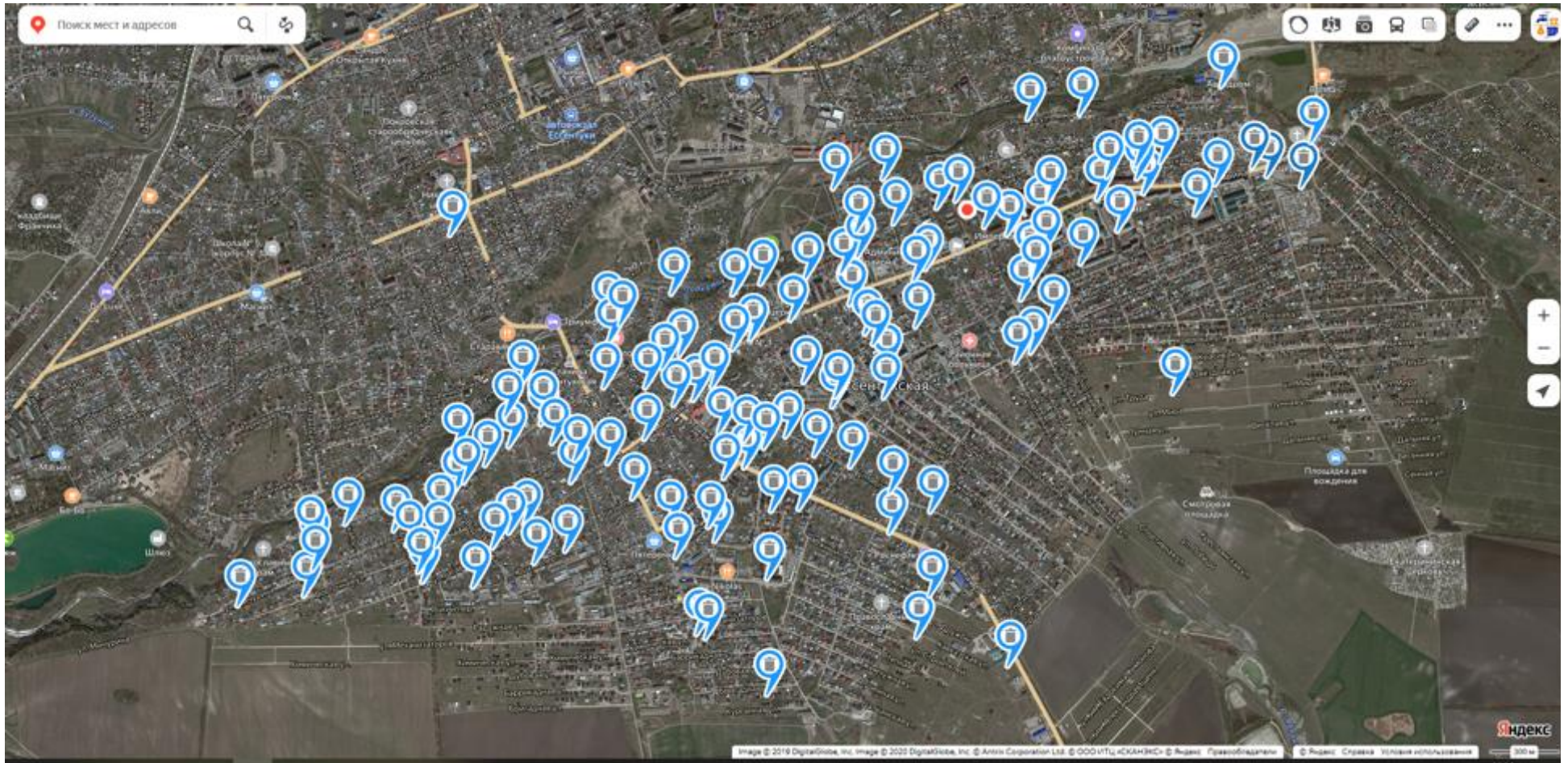
## с. Юца



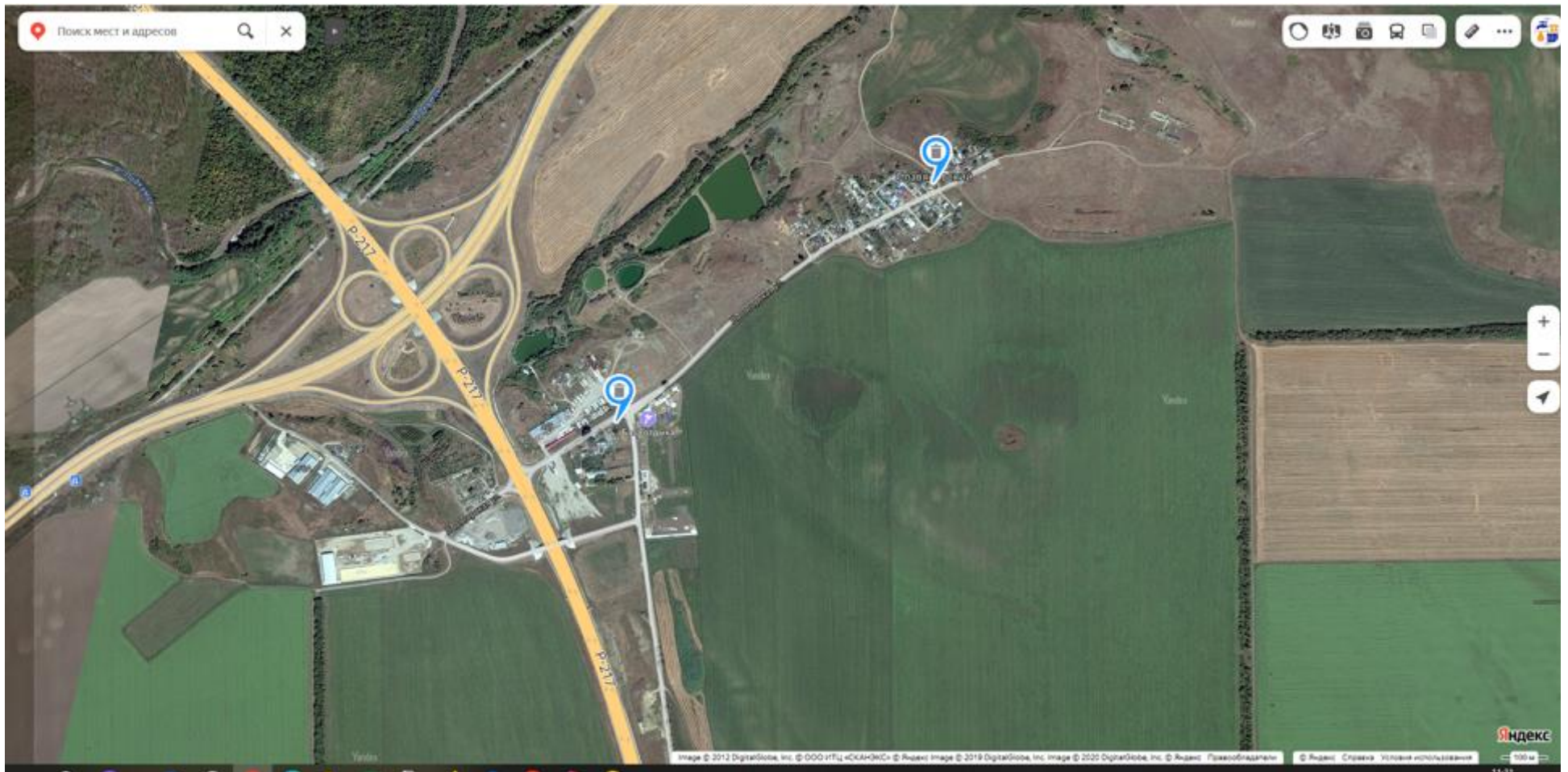
# ст. Суворовская



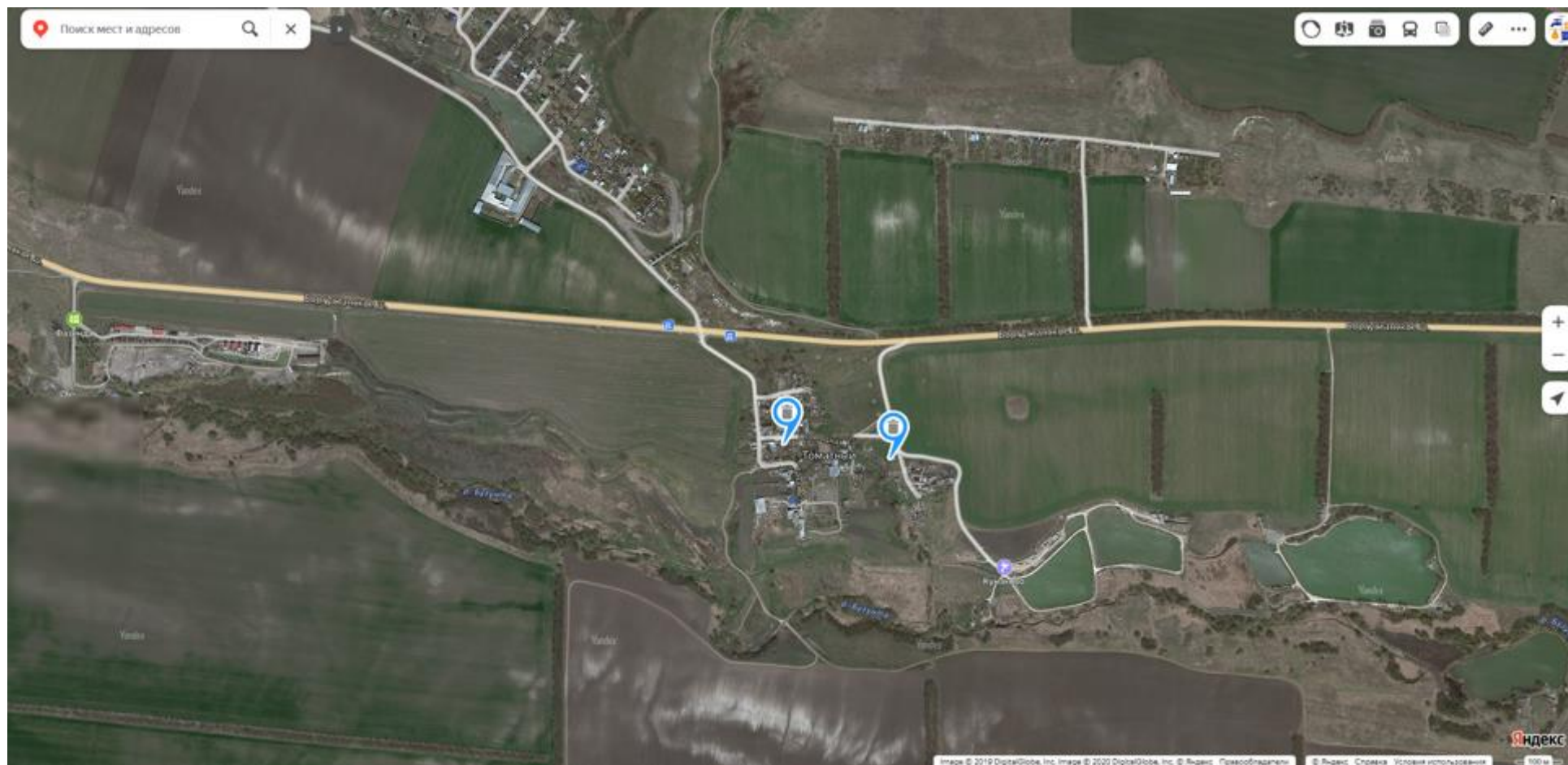
## ст. Ессентукская



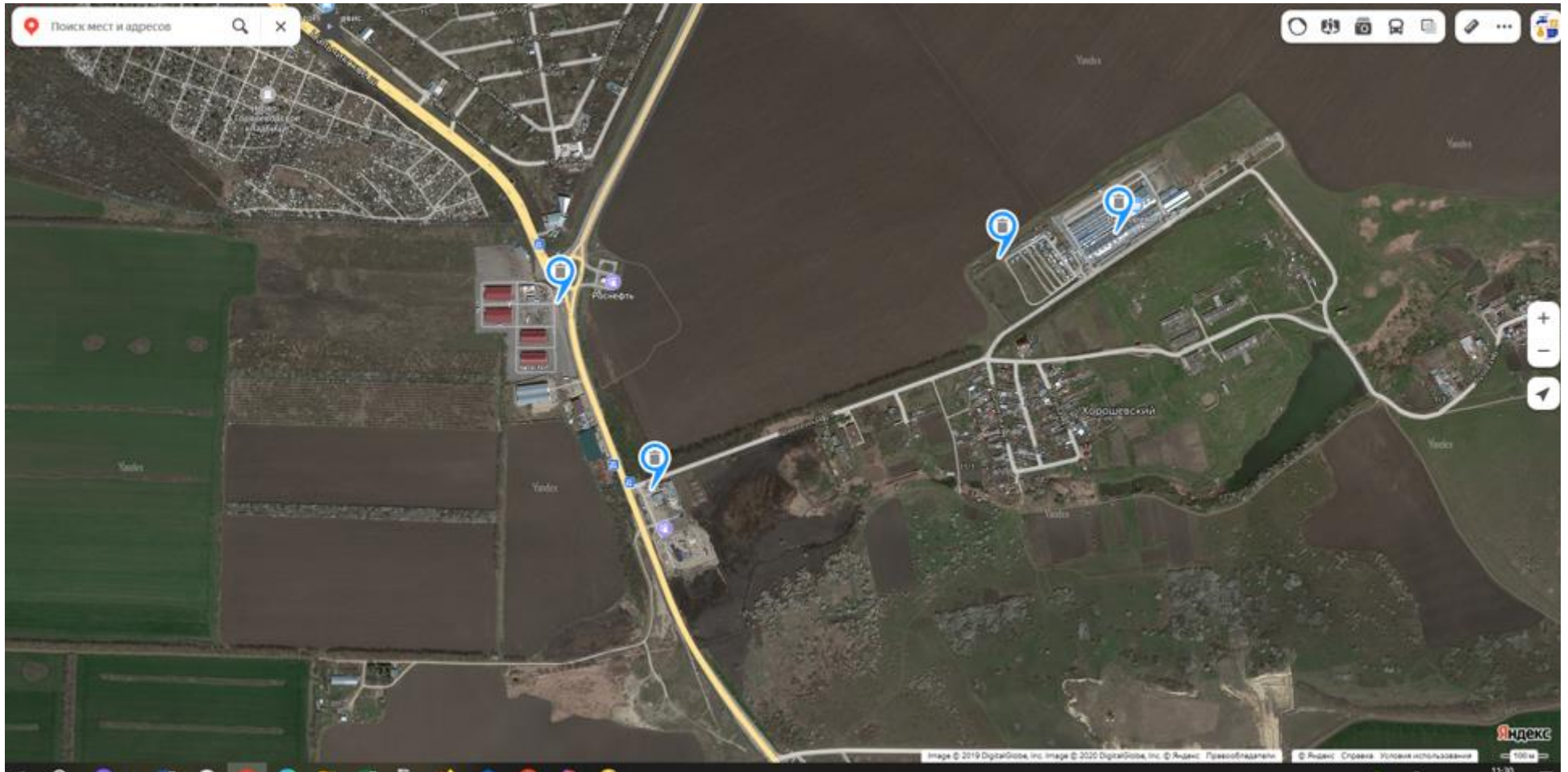
# хут. Славяновский



## хут. Томатный



# хут. Хорошевский



# пос. им. Чкалова

