



ПОСТАНОВЛЕНИЕ

АДМИНИСТРАЦИИ ПРЕДГОРНОГО МУНИЦИПАЛЬНОГО ОКРУГА
СТАВРОПОЛЬСКОГО КРАЯ

ст. Ессентукская

18 апреля 2024 г.

№ 571

О внесении изменений в реестр мест (площадок) накопления твердых коммунальных отходов и схемы мест (площадок) накопления твердых коммунальных отходов на территории Предгорного муниципального округа Ставропольского края, утвержденный постановлением администрации Предгорного муниципального округа Ставропольского края от 01 февраля 2024 г. № 113

В соответствии со статьей 13.4 Федерального закона от 24 июня 1998 г. № 89-ФЗ «Об отходах производства и потребления», в целях реализации Постановления Правительства Российской Федерации от 31 августа 2018 г. № 1039 «Об утверждении Правил обустройства мест (площадок) накопления твердых коммунальных отходов и ведения их реестра», администрация Предгорного муниципального округа Ставропольского края

ПОСТАНОВЛЯЕТ:

1. Внести изменения в реестр мест (площадок) накопления твердых коммунальных отходов и схемы мест (площадок) накопления твердых коммунальных отходов на территории Предгорного муниципального округа Ставропольского края, утвержденный постановлением администрации Предгорного муниципального округа Ставропольского края от 01 февраля 2024 г. № 113 «Об утверждении реестра мест (площадок) накопления твердых коммунальных отходов и схемы мест (площадок) накопления твердых коммунальных отходов на территории Предгорного муниципального округа Ставропольского края», изложив его в новой редакции.

2. Разместить настоящее постановление на официальном сайте Предгорного муниципального округа Ставропольского края www.pmosk.ru в информационно – телекоммуникационной сети «Интернет».

3. Настоящее постановление вступает в силу со дня его официального обнародования.

Глава Предгорного
муниципального округа
Ставропольского края



Н. Н. Бондаренко



УТВЕРЖДЕН
 постановлением администрации
 Предгорного муниципального округа
 Ставропольского края
 от 18 апреля 2024 г. № 571

РЕЕСТР

мест (площадок) накопления твердых коммунальных отходов на территории
 Предгорного муниципального округа Ставропольского края

№	Муниципальное образование	Населенный пункт	Улица	Дом	Координаты	Данные по ТКО						ЮЛ, ИП, ФЗ - (ФИО, ОГРН, контактные данные, адрес по месту жительства/ фактический)	Данные о технических характеристиках мест (площадок) накопления твердых коммунальных отходов РСО Контейнеры для утилизированных отходов (раздельный сбор)			Специализированная площадка	
						Количество контейнеров	Данные об источниках образования ТКО	Данные о технических характеристиках мест (площадок) накопления твердых коммунальных отходов					Материал контейнера	Кол-во	Емкость (отдельного контейнера) м3		Материал контейнера
								Тип подстилающей поверхности	Вид площадки	Материал ограждения	Емкость (отдельного контейнера)						
1.	Предгорный округ	ст. Эссентукская	Гагарина	1	44.204684 42.5388023	1	Гагарина, 1	бетон	открытая	металл	0,75	ГСК «Пикет», Копытин А.Н, 1022600964979, ст. Эссентукская, ул. Гагарина, 1, 89034088884					
2.	Предгорный округ	ст. Эссентукская	Гагарина	3	44.035231 42.895832	4	Гагарина, 3	бетон	открытая	металл	1,1					специализированная площадка	
3.	Предгорный округ	ст. Эссентукская	Гагарина	5	44.034640 42.893835	6	Гагарина, 5	бетон	открытая	металл	1,1		металл	1	1,1		
4.	Предгорный округ	ст. Эссентукская	Гагарина	3	44.029822 42.872456	2	Гагарина, 3	бетон	закрытая	металл	1,1	ИП Афанасов, И.С., 12265119800262, г. Эссентукская, ул. Гагарина, д. 3, 89288134170					
5.	Предгорный округ	ст. Эссентукская	Гагарина	7	44.034198 42.890166	2	Гагарина, 7	бетон	открытая	металл	1,1		металл	1	1,1		
6.	Предгорный округ	ст. Эссентукская	Гагарина	9а	44.034080 42.889425	1	Гагарина, 9а	бетон	открытая	металл	0,24	ИП Кюрджиев А.В., 315265100010468, ст. Эссентукская, ул. Гагарина, 9а, 89283417644					
7.	Предгорный округ	ст. Эссентукская	Гагарина	13	44.033976 42.887701	1	Гагарина, 13	бетон	открытая	металл	0,36	ИП Алиханова М.Н.	метал	1	1,1		
8.	Предгорный округ	ст. Эссентукская	Гагарина	31	44.033243 42.884511	2	Гагарина, 31	бетон	открытая	металл	1,1						
9.	Предгорный округ	ст. Эссентукская	Гагарина	41	44.032732 42.882889	1	Гагарина, 41	грунт	открытая	металл	1,1		метал	1	1,1		

10.	Предгорный округ	ст. Эссентукская	Гагарина	46	44.034928 42.889816	2	Гагарина, 46	бетон	открытая	металл	0,75					специализи рованная площадка
11.	Предгорный округ	ст. Эссентукская	Гагарина	48	44.034879 42.887926	2	Гагарина, 48	бетон	открытая	металл	0,75					
12.	Предгорный округ	ст. Эссентукская	Гагарина	77	44.031394 42.878522	2	Гагарина, 77	асфальт	открытая	металл	1,1					
13.	Предгорный округ	ст. Эссентукская	Гагарина	101	44.029879 42.874786	2	Гагарина, 101	грунт	открытая	металл	0,75		металл	1	1,1	
14.	Предгорный округ	ст. Эссентукская	Гагарина	131	44.029425 42.871431	2	Гагарина, 131	бетон	открытая	металл	1,1					
15.	Предгорный округ	ст. Эссентукская	Гагарина	147	44.028661 42.869391	3	Гагарина, 147	бетон	открытая	металл	1,1					
16.	Предгорный округ	ст. Эссентукская	Гагарина	153	44.028330 42.868528	2	Гагарина, 153	бетон	открытая	металл	1,1					специализи рованная площадка
17.	Предгорный округ	ст. Эссентукская	Гагарина	181	44.025785 42.865304	1	Гагарина, 181	бетон	открытая	металл	1,1					специализи рованная площадка
18.	Предгорный округ	ст. Эссентукская	Гагарина	2156	44.023891 42.861946	2	Гагарина, 2156	бетон	открытая	металл	1,1					
19.	Предгорный округ	ст. Эссентукская	Гагарина	205	44.024990 42.863833	2	Гагарина, 205	бетон	открытая	металл	1,1					специализи рованная площадка
20.	Предгорный округ	ст. Эссентукская	Гагарина	210	44.023262 42.860042	2	Гагарина, 210	бетон	открытая	металл	1,1					
21.	Предгорный округ	ст. Эссентукская	Гагарина	246	44.021875 42.857571	1	Гагарина, 246	бетон	открытая	металл	1,1					
22.	Предгорный округ	ст. Эссентукская	Гагарина	258	44.021131 42.856607	1	Гагарина, 58	бетон	открытая	металл	1,1					
23.	Предгорный округ	ст. Эссентукская	Гагарина	264	44.020994 42.855891	2	Гагарина, 264	бетон	открытая	металл	1,1					специализи рованная площадка
24.	Предгорный округ	ст. Эссентукская	Гагарина	288	44.019403 42.851937	2	Гагарина, 288	бетон	открытая	металл	1,1					
25.	Предгорный округ	ст. Эссентукская	Мичурина	15	44.030746 42.869157	2	Мичурина, 15	бетон	открытая	металл	1,1					
26.	Предгорный округ	ст. Эссентукская	Мичурина	19	44.030334 42.868585	2	Мичурина, 19	бетон	открытая	металл	1,1					
27.	Предгорный округ	ст. Эссентукская	Мичурина	105	44.025629 42.858567	1	Мичурина, 105	бетон	открытая	металл	1,1					
28.	Предгорный округ	ст. Эссентукская	Мичурина	129	44.024749 42.856884	1	Мичурина, 129	бетон	открытая	металл	1,1					
29.	Предгорный округ	ст. Эссентукская	Мичурина	139	44.023917 42.855419	1	Мичурина, 139	бетон	открытая	металл	1,1					
30.	Предгорный округ	ст. Эссентукская	Мичурина	85	44.021499 42.851337	3	Мичурина, 85	бетон	открытая	металл	1,1					
31.	Предгорный округ	ст. Эссентукская	Мичурина	151	44.023224 42.854481	1	Мичурина, 151	бетон	открытая	металл	1,1					
32.	Предгорный округ	ст. Эссентукская	Мичурина	157	44.022835 42.853684	2	Мичурина, 157	бетон	открытая	без ограждения	1,1		металл	1	1,1	
33.	Предгорный округ	ст. Эссентукская	Мичурина	165	44.021992 42.852799	2	Мичурина, 165	бетон	закрытая	металл	1,1					
34.	Предгорный округ	ст. Эссентукская	Мичурина	176	44.021461 42.850940	2	Мичурина, 176	бетон	закрытая	металл	1,1		металл	1	1,1	
35.	Предгорный округ	ст. Эссентукская	Мичурина	218	44.020093 42.846477	4	Мичурина, 218	бетон	закрытая	металл	1,1					
36.	Предгорный округ	ст. Эссентукская	Мичурина	243	44.018831 42.842723	1	Мичурина, 243	грунт	закрытая	металл	1,1					
37.	Предгорный округ	ст. Эссентукская	Пикетная	1	44.031329 42.884208	2	Пикетная, 1	бетон	открытая	металл	1,1					

38.	Предгорный округ	ст. Эссентукская	Губина	1	44.030285 42.883629	5	Губина, 1	бетон	открытая	бетон	1,1		металл	1	1,1	
39.	Предгорный округ	ст. Эссентукская	Пикетная	5	44.032140 42.884129	3	Пикетная, 5	бетон	открытая	бетон	1,1					
40.	Предгорный округ	ст. Эссентукская	Этокская	15	44.029750 42.862009	3	Этокская, 15	бетон	открытая	металл	0,75					
41.	Предгорный округ	ст. Эссентукская	Этокская	29	44.028461 42.862171	3	Этокская, 29	бетон	открытая	металл	1,1					
42.	Предгорный округ	ст. Эссентукская	Этокская	67	44.026211 42.865400	2	Этокская, 67	бетон	открытая	металл	1,1					
43.	Предгорный округ	ст. Эссентукская	Этокская	79	44.025161 42.867314	2	Этокская, 79	бетон	открытая	металл	1,1					
44.	Предгорный округ	ст. Эссентукская	Этокская	96	44.023930 42.869918	2	Этокская, 96	бетон	открытая	металл	1,1		металл	1	1,1	
45.	Предгорный округ	ст. Эссентукская	Этокская	106	44.022238 42.872007	3	Этокская, 106	бетон	открытая	бетон	1,1		металл	1	1,1	
46.	Предгорный округ	ст. Эссентукская	Этокская	102	44.023042 42.869680	2	Этокская, 102	бетон	открытая	металл	1,1		металл	1	1,1	
47.	Предгорный округ	ст. Эссентукская	Этокская	126	44.021403 42.876682	2	Этокская, 126	бетон	открытая	бетон	1,1		металл	1	1,1	
48.	Предгорный округ	ст. Эссентукская	Этокская	154	44.016307 42.882976	3	Этокская, 154	бетон	открытая	металл	1,1	ООО «Титан Люкс», 1092650001652, ст. Эссентукская, Этокская, д. 154				
49.	Предгорный округ	ст. Эссентукская	Яблонька	1	44.03459 42.864463	2	Яблонька, 1	бетон	открытая	Металл	0,75		металл	1	1,1	
50.	Предгорный округ	ст. Эссентукская	Яблонька	33(28)	44.028038 42.865810	2	Яблонька, 33(28)	бетон	открытая	без ограждения	1,1					
51.	Предгорный округ	ст. Эссентукская	Яблонька	38	44.027646 42.864830	5	Яблонька, 38	бетон	открытая	металл	1,1		металл	1	1,1	
52.	Предгорный округ	ст. Эссентукская	Яблонька	50	44.027050 42.867365	2	Яблонька, 50	бетон	открытая	бетон	1,1					
53.	Предгорный округ	ст. Эссентукская	Яблонька	88	44.025161 42.871305	2	Яблонька, 88	бетон	открытая	бетон	1,1					
54.	Предгорный округ	ст. Эссентукская	Яблонька	106	44.024501 42.872965	2	Яблонька, 106	асфальт	открытая	без ограждения	1,1					
55.	Предгорный округ	ст. Эссентукская	Яблонька	115	44.023906 42.874650	2	Яблонька, 115	бетон	открытая	без ограждения	1,1		металл	1	1,1	
56.	Предгорный округ	ст. Эссентукская	Яблонька	143	44.023008 42.876913	2	Яблонька, 143	бетон	открытая	без ограждения	1,1					
57.	Предгорный округ	ст. Эссентукская	Яблонька	166	44.022335 42.868542	2	Яблонька, 166	бетон	открытая	без ограждения	1,1					специализи рованная площадка
58.	Предгорный округ	ст. Эссентукская	Ляпидевского	6	44.024428 42.869006	2	Ляпидевского, 6	бетон	открытая	без ограждения	1,1		металл	1	1,1	
59.	Предгорный округ	ст. Эссентукская	Ляпидевского	21	44.023649 42.868296	2	Ляпидевского, 21	бетон	открытая	Металл	1,1		металл	1	1,1	
60.	Предгорный округ	ст. Эссентукская	Ляпидевского	53	44.021501 42.864799	2	Ляпидевского, 53	бетон	открытая	бетон	1,1		металл	1	1,1	
61.	Предгорный округ	ст. Эссентукская	Ляпидевского	54(29)	44.022866 42.867082	3	Ляпидевского, 54(29)	бетон	открытая	металл	1,1					
62.	Предгорный округ	ст. Эссентукская	Терская	2А	44.035791 42.899163	1	Терская, 2А	бетон	открытая	металл	0,12	Новрадов А.А., ст. Эссентукская, Станиславского, д. 68, 89288282801				
63.	Предгорный округ	ст. Эссентукская	Павлова	29	44.028526 42.878205	4	Павлова, 29	г	открытая	металл	1,1		металл	1	1,1	
64.	Предгорный округ	ст. Эссентукская	Павлова	126 (456)	44.027622 42.876466	3	Павлова, 126 (456)	бетон	открытая	металл	1,1		металл	1	1,1	
65.	Предгорный округ	ст. Эссентукская	Павлова	10	44.027586 42.877244	5	Павлова, 10	бетон	открытая	металл	1,1					
66.	Предгорный округ	ст. Эссентукская	Губина	69/1	44.033522 42.892641	6	Губина, 69/1	бетон	открытая	металл	0,75		металл	1	1,1	

67.	Предгорный округ	ст. Эссентукская	Губина	29а	44.034449 42.873682	1	Губина, 29а	грунт	открытая	металл	0,75					
68.	Предгорный округ	ст. Эссентукская	Эскадронная	1	44.034507 42.876822	2	Эскадронная, 1	бетон	открытая	металл	1,1		металл	1	1,1	специализи рованная площадка
69.	Предгорный округ	ст. Эссентукская	Эскадронная	8	44.032964 42.877006	2	Эскадронная, 8	бетон	открытая	металл	1,1					специализи рованная площадка
70.	Предгорный округ	ст. Эссентукская	Эскадронная	16	44.034803 42.876383	2	Эскадронная, 16	бетон	открытая	металл	0,75					
71.	Предгорный округ	ст. Эссентукская	Эскадронная	29	44.028085 42.877701	3	Эскадронная, 29	грунт	открытая	без ограждения	1,1		металл	1	1,1	
72.	Предгорный округ	ст. Эссентукская	Высокая	9	44.021112 42.867675	1	Высокая, 9	грунт	открытая	без ограждения	0,75					
73.	Предгорный округ	ст. Эссентукская	Высокая	15	44.019632 42.870345	2	Высокая, 15	бетон	открытая	металл	0,75	Кюльбяков Л.Г., ст. Эссентукская, Набережный тупик, д. 4, 89097694038				
74.	Предгорный округ	ст. Эссентукская	Высокая	15/1 корп. 1	44.019632 42.870345	2	Высокая, 15/1, корп.1	бетон	открытая	металл	0,75	Кюльбяков Л.Г., ст. Эссентукская, Набережный тупик, д. 4, 89097694038				
75.	Предгорный округ	ст. Эссентукская	Московская	33	44.035430 42.891021	2	Московская, 33	бетон	открытая	металл	1,1					
76.	Предгорный округ	ст. Эссентукская	Московская	48	44.035215 42.889210	2	Московская, 48	бетон	открытая	металл	1,1					
77.	Предгорный округ	ст. Эссентукская	Московская	104	44.033610 42.878972	2	Московская, 104	бетон	открытая	металл	1,1		металл	1	1,1	
78.	Предгорный округ	ст. Эссентукская	Речная	2	44.038388 42.894186	2	Речная, 2	бетон	открытая	металл	1,1					
79.	Предгорный округ	ст. Эссентукская	Речная	41	44.038388 42.894186	1	Речная, 41	грунт	открытая	без ограждения	0,75					
80.	Предгорный округ	ст. Эссентукская	Репина	25	44.027250 42.857063	3	Репина, 25	асфальт	открытая	без ограждения	0,75					
81.	Предгорный округ	ст. Эссентукская	Гагарина	13	44.036029 42.888853	10	Гагарина, 13	грунт	открытая	без ограждения	0,75		метал	2	1,1	
82.	Предгорный округ	ст. Эссентукская	Подкумская	10	44.025835 42.856693	2	Подкумская, 10	бетон	открытая	бетон	0,75					
83.	Предгорный округ	ст. Эссентукская	Подкумская	34	44.024354 42.853816	1	Подкумская, 34	бетон	открытая	без ограждения	0,75					
84.	Предгорный округ	ст. Эссентукская	6-ти Коммунаров	64	44.022696 42.863565	2	6-ти Коммунаров, 64	грунт	открытая	без ограждения	0,75					специализи рованная площадка
85.	Предгорный округ	ст. Эссентукская	6-ти Коммунаров	97 (77а)	44.020292 42.865148	4	6-ти Коммунаров, 97 (77а)	грунт	открытая	без ограждения	0,75					
86.	Предгорный округ	ст. Эссентукская	6-ти Коммунаров	99	44.017711 42.866637	2	6-ти Коммунаров, 99	бетон	открытая	металл	1,1		металл	1	1,1	
87.	Предгорный округ	ст. Эссентукская	6-ти коммунаров	99д	44.017250 42.866813	1	6-ти коммунаров, 99д	бетон	открытая	металл	1,1					
88.	Предгорный округ	ст. Эссентукская	Западная	15	44.020649 42.846536	2	Западная, 15	асфальт	открытая	без ограждения	1,1					
89.	Предгорный округ	ст. Эссентукская	Прибрежная	1	44.021454 42.845929	1	Прибрежная, 1	бетон	открытая	металл	1,1					
90.	Предгорный округ	ст. Эссентукская	Восточная	46а	44.019101 42.845947	2	Восточная, 46а	грунт	открытая	без ограждения	1,1					
91.	Предгорный округ	ст. Эссентукская	Будённого	9	44.02032, 42.85159	1	Будённого, 9	грунт	открытая	без ограждения	1,1					
92.	Предгорный округ	ст. Эссентукская	Погодина	10	44.024675 42.859247	2	Погодина, 10	грунт	открытая	без ограждения	0,75					
93.	Предгорный округ	ст. Эссентукская	Юцкая	52	44.024207 42.860336	1	Юцкая, 52	бетон	открытая	бетон	1,1					

94.	Предгорный округ	ст. Ессентукская	Павлова	16 а	44.02659 42.874770	4	Павлова, 16 а	бетон	открытая	без ограждения	1,1					
95.	Предгорный округ	ст. Ессентукская	Садовое Кольцо	5	44.032105 42.876369	2	Садовое Кольцо, 5	бетон	открытая	бетон	0,75					специализированная площадка
96.	Предгорный округ	ст. Ессентукская	Кооперативная	63	44.027116 42.872269	2	Кооперативная, 63	бетон	открытая	металл	1,1		металл	1	1,1	специализированная площадка (бункер)
97.	Предгорный округ	ст. Ессентукская	Цветочная	1	44.026410 42.876485	6	Цветочная, 1	бетон	открытая	металл	0,75		металл	2	1,1	
98.	Предгорный округ	ст. Ессентукская	Лесная	1	44.029089 42.883720	1	Лесная, 1	асфальт	открытая	бетон	0,75					
99.	Предгорный округ	ст. Ессентукская	Набережная	5	44.031850	1	Набережная, 5	бетон	открытая	металл	0,75	Администрация Предгорного муниципального округа Ставропольского края				
100.	Предгорный округ	ст. Ессентукская	Набережная	3	44.03314, 42.87558	2	Набережная, 3	асфальт	открытая	без ограждения	0,75					
101.	Предгорный округ	ст. Ессентукская	Набережная	17	44.031011 42.873419	5	Набережная, 17	грунт	открытая	металл	0,75		металл	1	1,1	
102.	Предгорный округ	ст. Ессентукская	Победы	1	44.028284 42.883717	2	Победы, 1	бетон	открытая	бетон	0,75					
103.	Предгорный округ	ст. Ессентукская	Спортивная	1	44.028092 42.883114	2	Спортивная, 1	грунт	открытая	без ограждения	0,75		металл	1	1,1	
104.	Предгорный округ	ст. Ессентукская	Кавказская	42	44.017532 42.878172	2	Кавказская, 42	бетон	открытая	металл	0,75		металл	1	1,1	
105.	Предгорный округ	ст. Ессентукская	пер. Новый	2	44.034059 42.880536	3	Новый, 2	бетон	открытая	без ограждения	1,1					
106.	Предгорный округ	ст. Ессентукская	пер. Новый	3а	44.033159, 42.880119		Новый, 3а	бетон	открытая	металл		Дет. сад № 6	металл	1	1,1	
107.	Предгорный округ	ст. Ессентукская	Лунная	143/1	44.026438, 42.904436	3	Лунная, 143/1	бетон	открытая	металл	1,1	Дет. сад № 10	металл	1	1,1	
108.	Предгорный округ	ст. Ессентукская	пер. Школьный	1	44.034579, 42.885149	2	Школьный, 1	бетон	открытая	металл	1,1	Дет. сад № 7	металл	1	1,1	
109.	Предгорный округ	ст. Ессентукская	Московская	96	44.032929 42.881781	2	Московская, 96	бетон	открытая	металл	1,1		металл	1	1,1	
110.	Предгорный округ	ст. Ессентукская	пер. Горный		44.022204 42.870878	2	Горный	бетон	открытая	металл	0,75					
111.	Предгорный округ	ст. Ессентукская	пер. Солнечный	24	44.021577 42.867237	2	Солнечный, 24	бетон	открытая	металл	1,1					
112.	Предгорный округ	ст. Ессентукская	пер. Социалистический	2	44.029162 42.875517	2	Социалистический, 3	асфальт	открытая	металл	0,75					
113.	Предгорный округ	ст. Ессентукская	Кооперативная	4	44.028588 42.876114	4	Кооперативная, 4	бетон	открытая	бетон	1,1					
114.	Предгорный округ	ст. Ессентукская	пер. Юцкий	12	44.020617 42.859871	3	Юцкий, 12	бетон	открытая	бетон	1,1					специализированная площадка
115.	Предгорный округ	ст. Ессентукская	пер. Юцкий	19	44.020117 42.858123	2	Юцкий, 19	грунт	открытая	без ограждения	1,1					
116.	Предгорный округ	ст. Ессентукская	пер. Юцкий	44	44.019259 42.855150	1	Юцкий, 44	грунт	открытая	металл	1,1					
117.	Предгорный округ	ст. Ессентукская	пер. Майский	10	44.021777 42.848252	2	Майский, 10	грунт	открытая	без ограждения	1,1					
118.	Предгорный округ	ст. Ессентукская	Буденного	19	44.020890 42.851526	2	Буденного, 19	бетон	открытая	бетон	1,1					
119.	Предгорный округ	ст. Ессентукская	Подгорная	12	44.028964 42.862202	2	Подгорная, 12	бетон	открытая	металл	0,75					
120.	Предгорный округ	ст. Ессентукская	пер. Школьный	1/1	44.034014 42.885065	5	Школьный, 1/1	бетон	открытая	металл	1,1		металл	1	1,1	
121.	Предгорный округ	ст. Ессентукская	Этокская	36	44.026899 42.863895	1	Этокская, 36	бетон	открытая	металл	1,1					

122.	Предгорный округ	ст. Эссентукская	пер. Южный	43, а/1к1	44.019438 42.879427	2	Южный, 43, а/1к1	бетон	открытая	металл	0,75					
123.	Предгорный округ	ст. Эссентукская	Речная	59	44.037144 42.883850	1	Речная, 59	бетон	открытая	металл	0,75					
124.	Предгорный округ	ст. Эссентукская	Восточная	9	44.152888 42.997802	1	Восточная, 9	грунт	открытая	без ограждения	0,75					
125.	Предгорный округ	ст. Эссентукская	Губина	7а	44.031666 42.886752	2	Губина, 7а	бетон	открытая	металл	1,1		металл	1	1,1	
126.	Предгорный округ	пос. Подкумок	Эссентукская	16	43.971371 42.782759	2	Эссентукская, 16	грунт	открытая	без ограждения			металл	1	1,1	
127.	Предгорный округ	пос. Подкумок	Эссентукская	62	43.964082 42.713035	1	Эссентукская, 62	грунт	открытая	без ограждения	1,1		металл	1	1,1	
128.	Предгорный округ	пос. Подкумок	Эссентукская	33	43.969648 42.781958	1	Эссентукская, 33	грунт	открытая	без ограждения	1,1					
129.	Предгорный округ	пос. Подкумок	Солнечная	3	43.967763 42.774059	1	Солнечная, 3	грунт	открытая	без ограждения	1,1					
130.	Предгорный округ	пос. Подкумок	Солнечная	8	43.967763 42.774059	1	Солнечная, 8	грунт	открытая	без ограждения	1,1					
131.	Предгорный округ	пос. Подкумок	Тепличная	14	44.009938 42.804883	2	Тепличная, 14	бетон	закрытая	металл	0,6					ООО «Весна», 1022600962196, пос. Подкумок, Тепличная, д. 14, 88793474687
132.	Предгорный округ	пос. Подкумок	Тепличная	14	44.008621 42.801933	2	Тепличная, 14	бетон	закрытая	металл	0,6					ООО «Весна», 1022600962196, пос. Подкумок, Тепличная, д. 14, 88793474687
133.	Предгорный округ	пос. Подкумок	Тепличная	1	44.017475 42.822844	1	Тепличная, 1	грунт	открытая	без ограждения	1,1					
134.	Предгорный округ	пос. Подкумок	Тепличная	11	44.002867 42.796715	2	Тепличная, 11	бетон	открытая	металл	1,1					
135.	Предгорный округ	пос. Подкумок	Тепличная	22	44.0001 42.7966	1	Тепличная, 22	бетон	открытая	металл	0,39					ООО «Меркурий», 1142651024944, Тепличная, д. 22., 89283223388
136.	Предгорный округ	участок в границах земель СПК «Колос»	участок в границах земель СПК «Колос»		44.0707 42.7875	1	участок в границах земель СПК «Колос»	бетон	открытая	металл	0,39					ООО «Меркурий», 1142651024944, Тепличная, д. 22, 89283223388
137.	Предгорный округ	пос. Подкумок	Карьерная	17	44.002867° 42.796715°	1	Карьерная, 17	бетон	открытая	металл	1,1					
138.	Предгорный округ	пос. Подкумок	Карьерная	6	43.968351° 42.777937°	2	Карьерная, 6	бетон	открытая	металл	1,1		металл	1	1,1	
139.	Предгорный округ	пос. Подкумок	Мира	38	43.960153° 42.761901°	2	Мира, 38	грунт	открытая	без ограждения	1,1					
140.	Предгорный округ	пос. Подкумок	Донская	45	43.960197° 42.760639°	1	Донская, 45	грунт	открытая	без ограждения	1,1					
141.	Предгорный округ	пос. Подкумок	Подгорная	33	43.965768° 42.761832°	1	Подгорная, 33	грунт	открытая	без ограждения	1,1					
142.	Предгорный округ	пос. Подкумок	Учебная	38а	43.961337, 42.767541	3	Учебная, 38а	грунт	открытая	без ограждения	1,1		металл	1	1,1	
143.	Предгорный округ	пос. Подкумок	Учебная	19	43.964538, 42.768988	1	Учебная, 19	бетон	открытая	металл	1,1		металл	1	1,1	
144.	Предгорный округ	пос. Подкумок	Учебная	25	43.964234, 42.771099	1	Учебная, 25	бетон	открытая	металл	1,1		металл	1	1,1	Дет. сад № 31
145.	Предгорный округ	пос. Подкумок	Учебная	20б	43.96409° 42.76932°	2	Учебная, 20б	грунт	открытая	без ограждения	1,1					
146.	Предгорный округ	пос. Подкумок	Набережная	7	43.964196° 42.779389°	1	Набережная, 7	грунт	открытая	без ограждения	1,1					
147.	Предгорный округ	пос. Подкумок	Учебная	16	43.963098° 42.767038°	3	Учебная, 16	бетон	открытая	металл	1,1		металл	1	1,1	
148.	Предгорный округ	пос. Подкумок	Железнодорожная	91	43.961775 42.774423	1	Железнодорожная, 91	грунт	открытая	без ограждения	1,1					
149.	Предгорный округ	пос. Подкумок	Железнодорожная	97	43.960942 42.773053	2	Железнодорожная, 97	грунт	открытая	без ограждения	1,1		металл	1	1,1	

150.	Предгорный округ	пос. Подкумок	Железнодорожная	31	43.966277 42.779571	1	Железнодорожная, 31	грунт	открытая	без ограждения	1,1						
151.	Предгорный округ	пос. Подкумок	Железнодорожная	81	43.961633 42.772177	1	Железнодорожная, 81	бетон	открытая	металл	1,1						
152.	Предгорный округ	пос. Подкумок	Железнодорожная	59	43.964228 42.777549	1	Железнодорожная, 59	грунт	открытая	без ограждения	1,1						
153.	Предгорный округ	пос. Подкумок	Железнодорожная	17	43.966869 42.780648	1	Железнодорожная, 17	грунт	открытая	без ограждения	1,1						
154.	Предгорный округ	пос. Подкумок	Железнодорожная	65а	43.967572 42.782089	1	Железнодорожная, 65а	бетон	закрытая	металл	1,1	ООО «Весна», 1022600962196, пос. Подкумок, Железнодорожная, д. 65а, 88793474687					
155.	Предгорный округ	пос. Подкумок	Железнодорожная	65а	43.971030 42.786161	1	Железнодорожная, 65а	бетон	закрытая	металл	1,1	ООО «Весна», 022600962196, пос. Подкумок, Железнодорожная, д. 65а, 88793474687					
156.	Предгорный округ	пос. Подкумок	Майская	8а/3	43.953433 42.757900	1	Майская, 8а/3	бетон	открытая	металл	1,1		металл	1	1,1		
157.	Предгорный округ	пос. Подкумок	Майская	64а	43.956538 42.763898	1	Майская, 64а	грунт	открытая	без ограждения	1,1						
158.	Предгорный округ	пос. Подкумок	Майская	74	43.957618 42.765808	1	Майская, 74	грунт	открытая	без ограждения	1,1						
159.	Предгорный округ	пос. Подкумок	Майская	78а	43.957618 42.765808	1	Майская, 78а	грунт	открытая	без ограждения	1,1						
160.	Предгорный округ	пос. Подкумок	Одесская	68б	43.967284 42.777891	2	Одесская, 68б	грунт	открытая	без ограждения	1,1		металл	1	1,1		
161.	Предгорный округ	пос. Подкумок	Одесская	69б	43.58008 42.46396	1	Одесская, 69б	бетон	открытая	металл	0,24	ИП Айвазидис М.К., 309265026600098, г. Ессентуки, пер. Седова, д. 14					
162.	Предгорный округ	пос. Подкумок	Крупская	5	43.965148 42.771348	2	Крупская, 5	грунт	открытая	без ограждения	1,1		металл	1	1,1		
163.	Предгорный округ	пос. Подкумок	Речная	2а	43.957289 42.766073	1	Речная, 2а	грунт	открытая	без ограждения	1,1						
164.	Предгорный округ	пос. Подкумок	Речная	12а	43.950885 42.755396	1	Речная, 12а	грунт	открытая	без ограждения	1,1						
165.	Предгорный округ	пос. Подкумок	Речная	44	43.954576 42.761653	2	Речная, 44	грунт	открытая	без ограждения	1,1						
166.	Предгорный округ	пос. Подкумок	Речная	24	43.952853 42.758739	2	Речная, 24	бетон	открытая	металл	1,1		металл	1	1,1		
167.	Предгорный округ	пос. Подкумок	Уральская	42	43.966544 42.774303	1	Уральская, 42	грунт	открытая	без ограждения	1,1						
168.	Предгорный округ	пос. Подкумок	пер. Известковый	10	43.973938 42.785359	2	Известковый, 10	грунт	открытая	без ограждения	1,1		металл	1	1,1		
169.	Предгорный округ	пос. Подкумок	хут. Томатный, ул. Огородная	2	44.025265 42.830747	2	хут. Томатный, ул. Огородная, 2	бетон	открытая	металл	0,75						
170.	Предгорный округ	пос. Подкумок	хут. Томатный, ул. Огородная	8	44.045770 42.776552	1	хут. Томатный, ул. Огородная, 8	бетон	открытая	металл	0,75						
171.	Предгорный округ	пос. Подкумок	пос. Верхнеподкумский		43.990941, 42.752522	3	пос. Верхнеподкумский	грунт	открытая	без ограждения	1,1						
172.	Предгорный округ	пос. Подкумок	Ессентукская	64г	43.963456 42.772321	2	Ессентукская, 64г	бетон	открытая	металл	0,8	ИП Хачатурьянц С.А., 305282818200018, г. Кисловодск, ул. Катыхина, 101а					
173.	Предгорный округ	пос. Подкумок	ул. Садовая	1а	43.973880 42.794718	1	Садовая, 1а	бетон	открытая	металл	1,1						
174.	Предгорный округ	пос. Подкумок	ул. Садовая	15а	43.975667 42.794985	1	Садовая, 15а	бетон	открытая	металл	1,1						

175.	Предгорный округ	пос. Нежинский	дом 55	55	43.929297 42.690197	9	дом 55	бетон	открытая	металл	1,1		металл	2	1,1	специализированная площадка (бункер)	
176.	Предгорный округ	пос. Нежинский	Тепличная	9	43.931439, 42.694213	1	Тепличная, 138	бетон	открытая	бетон	1,1						
177.	Предгорный округ	пос. Нежинский	Садовая	139	43.931959 42.692227	2	Садовая, 139	грунт	открытая	без ограждения	1,1		металл	1	1,1		
178.	Предгорный округ	пос. Нежинский	дом 3а	3а	43.928531 42.686074	4	дом 3а	бетон	открытая	бетон	1,1		металл	1	1,1		
179.	Предгорный округ	пос. Нежинский	дом 25/1	25	43.928531 42.686074	5	дом 25/1 25	бетон	открытая	бетон	1,1		металл	2	1,1		
180.	Предгорный округ	пос. Нежинский	пос. Садовая Долина	43/1	43.942163 42.645488	1	пос. Садовая Долина. 43/1	грунт	открытая	без ограждения	1,1						
181.	Предгорный округ	пос. Нежинский	Звездная	8	43.928797 42.686774	7	Звездная, 8	грунт	открытая	без ограждения	1,1		металл	2	1,1		
182.	Предгорный округ	пос. Нежинский	Садовая Долина	13а	43.929381 42.688760	2	Садовая Долина, 13а	бетон	открытая	бетон	1,1						
183.	Предгорный округ	пос. Нежинский	дом 62	62	43.932627 42.686478	6	дом 62 62	бетон	открытая	металл	1,1		металл	2	1,1		
184.	Предгорный округ	пос. Нежинский	пос. Садовая Долина	4	43.944227, 42.644042	3	пос. Садовая Долина, 4	грунт	открытая	без ограждения	1,1						
185.	Предгорный округ	пос. Нежинский	пос. Садовая Долина	70	44.03416824 3 43.07051467 9	2	пос. Садовая Долина, 70	бетон	открытая	металл	1,1	ООО «Долина Солнца», Галаниди Я.Г., 1142651001855, пос. Садовая Долина, 70, стр.6, о. 20					
186.	Предгорный округ	пос. Нежинский	Тепличная	146 пом. 1	43.930934 42.683661	2	Тепличная, 146, пом.1	бетон	открытая	металл	0,75	ООО «Тепличное», 1022600962141, Тепличная, 146, пом. 1					
187.	Предгорный округ	пос. Нежинский	Тепличная	146 пом. 1	43.932827 42.683444	1	Тепличная, 146, пом.1	бетон	открытая	металл	0,75	ООО «Тепличное», 1022600962141, Тепличная, 146, пом. 1					
188.	Предгорный округ	пос. Нежинский	Тепличная	146 пом. 1	43.931596 42.679062	1	Тепличная, 146, пом.1	бетон	открытая	металл	0,75	ООО «Тепличное», 022600962141, Тепличная, 146, пом. 1					
189.	Предгорный округ	пос. Нежинский	Тепличная	146 пом. 1	43.929672 42.683385	1	Тепличная, 146, пом.1	бетон	открытая	металл	0,75	ООО «Тепличное», 1022600962141, Тепличная, 146, пом. 1					
190.	Предгорный округ	пос. Нежинский	Светлая	118	43.925469, 42.694610	1	Светлая, 118	бетон	открытая	металл	1,1						
191.	Предгорный округ	пос. Нежинский	Тепличная	150С	43.555586 42.403525	1	Тепличная, 150С	бетон	открытая	металл	1,1	АО «Нежинское», 1022600962372, пос. Нежинский, Тепличная, 150С					
192.	Предгорный округ	пос. Нежинский	3-я линия		43.93674475 42.69758507	1	3-я линия	бетон	открытая	металл	1,1						
193.	Предгорный округ	пос. Нежинский	4-я линия		43.93780377 42.6898573	1	4-я линия	бетон	открытая	металл	1,1						
194.	Предгорный округ	пос. Нежинский	Кисловодская	124	43.92454 42.69070	1	Кисловодская	бетон	открытая	металл	1,1		металл	1	1,1		
195.	Предгорный округ	пос. Быкогорка	Калинина	17	44.175927 42.952370	1	Калинина, 17	бетон	открытая	металл	0,12	ИП Ягубова Е.А., 261804080080					
196.	Предгорный округ	пос. Быкогорка	Калинина	117	44.184085 42.943297	1	Калинина, 117	бетон	открытая	металл	0,75	ИП Ягубова Е.А., 261804080080					
197.	Предгорный округ	пос. Железноводский	Гагарина	2г	44.158889 42.990118	1	Гагарина, 2г	грунт	открытая	без ограждения	0,12	ИП Шахбазов С.В., 261810556440					
198.	Предгорный округ	пос. Железноводский	Садовая	35	44.154478 42.999658	3	Садовая, 35	грунт	открытая	без ограждения	0,75						
199.	Предгорный округ	пос. Железноводский	Горная	24	44.155455 43.000682	1	Горная, 24	грунт	открытая	без ограждения	0,75						
200.	Предгорный округ	пос. Железноводский	Гагарина/Кома ва		44.158980 42.990719	1	Гагарина/Кома рова	грунт	открытая	без ограждения	0,75						

201.	Предгорный округ	пос. Железноводский	Мира- Цветочная	35	44.153573 42.998247	2	Мира- Цветочная, 35	грунт	открытая	без ограждения	0,75						
202.	Предгорный округ	пос. Железноводский	Восточная	9	44.152777 42.997169	1	Восточная, 9	грунт	открытая	без ограждения	0,75						
203.	Предгорный округ	хут. Быкогорка	С. Лазо	85	44.182637 42.942076	1	С. Лазо, 85	грунт	открытая	без ограждения	0,75						
204.	Предгорный округ	ст. Суворовская	Шоссейная	47/2	44.185934 42.655271	1	Шоссейная, 47/2	бетон	открытая	металл	0,24	ИП Антонов В.К., 89221071111, 304261807100030, ст. Ессентукская, Гагарина, 293					
205.	Предгорный округ	ст. Суворовская	Шоссейная	122а	44.195578 42.637214	1	Шоссейная, 122а	бетон	открытая	металл	0,24	ИП Малхасян А.К., 89034171555, ИНН 261800027913, ст. Суворовская, Шоссейная, 122а					
206.	Предгорный округ	ст. Суворовская	Шоссейная	137	44.199040 42.633347	1	Шоссейная, 137	бетон	открытая	металл	0,24	ИП Шакалин В.Е., 304261819000014, ст. Суворовская, Мичурина, 4/2					
207.	Предгорный округ	ст. Суворовская	Заводская	86	44.191454 42.632426	1	Заводская, 86	бетон	открытая	металл	0,24	ИП Шакалин В.Е., 304261819000014, ст. Суворовская, Мичурина, 4/2					
208.	Предгорный округ	пос. Ясная Поляна	1 квартал	1	44.019477 42.744392	2	1 квартал, 7	бетон	Открытая	металл	1,1						
209.	Предгорный округ	пос. Ясная Поляна	Набережная	8	44.018416 42.764636	2	Набережная, 8	бетон	открытая	металл	1,1						
210.	Предгорный округ	пос. Ясная Поляна	Набережная	39	44.023296 42.746092	2	Набережная, 44	бетон	открытая	металл	1,1						
211.	Предгорный округ	пос. Ясная Поляна	Спортивная	19	44.020217 42.749713	5	Спортивная, 19	бетон	открытая	металл	1,1		металл	1		1,1	
212.	Предгорный округ	пос. Ясная Поляна	Спортивная	22	44.019698 42.746876	5	Спортивная, 22	бетон	открытая	металл	1,1						
213.	Предгорный округ	пос. Ясная Поляна	Спортивная	5	44.020024 42.755803	2	Спортивная, 5	бетон	открытая	металл	1,1						
214.	Предгорный округ	пос. Ясная Поляна	Спортивная	31	44.020044 42.759258	5	Спортивная, 31	бетон	открытая	металл	1,1		металл	1		1,1	
215.	Предгорный округ	пос. Ясная Поляна	Спортивная	276	44.020255 42.760553	4	Спортивная, 276	бетон	открытая	металл	0,36	ИП Зирова А.В. ИНН 261806070506, ст. Ессентукская, Павлова, 8, кв. 13					
216.	Предгорный округ	пос. Ясная Поляна	Московская	1	44.021210 42.742832	2	Московская, 1	бетон	открытая	металл	1,1		металл	1		1,1	
217.	Предгорный округ	пос. Ясная Поляна	Московская	6	44.018997 42.758200		Московская, 6	бетон	открытая	металл	1,1	Детский сад	металл	1		1,1	
218.	Предгорный округ	пос. Ясная Поляна	Спортивная	27	44.019581 42.754238		Спортивная, 27	бетон	открытая	металл	1,1	СОШ № 26	металл	1		1,1	
219.	Предгорный округ	пос. Ясная Поляна	Спортивная	29	44.019012 42.755698	3	Спортивная, 29	бетон	Открытая	металл	1,1						
220.	Предгорный округ	пос. Ясная Поляна	Школьная	7	44.022722 42.750005	1	Школьная, 7	грунт	открытая	металл	1,1						
221.	Предгорный округ	пос. Ясная Поляна	Школьная	8	44.021696 42.744328	2	Школьная, 8	бетон	открытая	металл	1,1		металл	1		1,1	
222.	Предгорный округ	пос. Ясная Поляна	Сосновая	2	44.021148 42.747097	1	Сосновая, 2	грунт	открытая	металл	1,1						
223.	Предгорный округ	пос. Ясная Поляна	Сосновая	16	44.021076 42.794877	2	Сосновая, 15	бетон	открытая	металл	1,1						
224.	Предгорный округ	пос. Ясная Поляна	Согласия	13	44.021551 42.802801	1	Согласия, 13	бетон	открытая	без ограждения	1,1						
225.	Предгорный округ	пос. Ясная Поляна	Согласия	2	44.020791 42.798980	1	Согласия, 4	бетон	открытая	металл	1,1						
226.	Предгорный округ	пос. Ясная Поляна	Набережная	58-64	44.021326, 42.762130	1	Набережная, 58-64	бетон	открытая	металл	1,1						

227.	Предгорный округ	пос. Ясная Поляна	Школьная	28	44.021379 42.802421	3	Школьная, 28	бетон	открытая	металл	1,1		металл	1	1,1	специализированная площадка (бункер)
228.	Предгорный округ	пос. Ясная Поляна	Набережная	11а	44.020995 42.755066	2	Набережная, 11а	бетон	открытая	металл	1,1					
229.	Предгорный округ	пос. Ясная Поляна	Спортивная	25	44.019675 42.752845	1	Спортивная, 25	бетон	открытая	металл	1,1					
230.	Предгорный округ	пос. Ясная Поляна	Спортивная	67	44.019241 42.768107	1	Спортивная, 67	бетон	открытая	металл	1,1		металл	1	1,1	
231.	Предгорный округ	пос. Ясная Поляна	пер. Центральный	6	44.021530 42.805126	2	Центральный, 6	бетон	открытая	металл	1,1					
232.	Предгорный округ	пос. Ясная Поляна	Набережная	67	44.021413 42.766353	2	Набережная, 67	бетон	открытая	металл	1,1		металл	1	1,1	
233.	Предгорный округ	пос. Ясная Поляна	Спортивная	11	44.020185 42.744675	2	Спортивная, 11	бетон	открытая	металл	1,1					
234.	Предгорный округ	пос. Ясная Поляна	Согласия	28	44.021491 42.762165	1	Согласия, 28	бетон	открытая	металл	1,1		металл	1	1,1	
235.	Предгорный округ	пос. Санамер	пер. Лесной	2	44.073793 42.865890	3	Лесной, 2	грунт	открытая	без ограждения	0,75					
236.	Предгорный округ	пос. Санамер	Тельмана	5	44.071805 42.864318	1	Тельмана,	грунт	открытая	без ограждения	0,75					
237.	Предгорный округ	пос. Санамер	Тельмана	25	44.071779 42.861659	1	Тельмана, 25	грунт	открытая	без ограждения	0,75					
238.	Предгорный округ	пос. Санамер	Тельмана	11	44.071798 42.863563	1	Тельмана, 11	грунт	открытая	без ограждения	0,75					
239.	Предгорный округ	пос. Санамер	Тельмана	17	44.071779 42.862772	1	Тельмана, 17	грунт	открытая	без ограждения	0,75					
240.	Предгорный округ	пос. Санамер	Тельмана	22	44.071727 42.862036	2	Тельмана, 22	грунт	открытая	без ограждения	0,75					
241.	Предгорный округ	пос. Санамер	Тельмана	32	44.072206 42.861272	1	Тельмана, 32	грунт	открытая	без ограждения	0,75					
242.	Предгорный округ	пос. Санамер	Тельмана	29	44.071785 42.860850	1	Тельмана, 29	грунт	открытая	без ограждения	0,75					
243.	Предгорный округ	пос. Санамер	Тельмана	72	44.072271 42.854059	3	Тельмана, 72	грунт	открытая	без ограждения	0,75					
244.	Предгорный округ	пос. Санамер	Тельмана	86	44.072245 42.851660	2	Тельмана, 86	грунт	открытая	без ограждения	0,75					
245.	Предгорный округ	пос. Санамер	Тельмана	112	44.072388 42.848058	1	Тельмана, 112	асфальт	открытая	без ограждения	0,75					
246.	Предгорный округ	пос. Санамер	Тельмана	114	44.072258 42.847869	1	Тельмана, 114	бетон	открытая	без ограждения	0,75					
247.	Предгорный округ	пос. Санамер	Тельмана	124	44.072226 42.846890	2	Тельмана, 124	бетон	открытая	без ограждения	0,75					
248.	Предгорный округ	пос. Санамер	Тельмана	128	44.071818 42.845794	2	Тельмана, 128	грунт	открытая	без ограждения	0,75					
249.	Предгорный округ	пос. Санамер	Тельмана	133	44.071850 42.845031	1	Тельмана, 133	бетон	открытая	без ограждения	0,75					
250.	Предгорный округ	пос. Санамер	Тельмана	140	44.071844 42.843998	1	Тельмана, 140	грунт	открытая	без ограждения	0,75					
251.	Предгорный округ	пос. Санамер	Тельмана	142	44.071857 42.843531	2	Тельмана, 142	грунт	открытая	без ограждения	0,75					
252.	Предгорный округ	пос. Санамер	Тельмана	139	44.071488 42.843135	1	Тельмана, 139	грунт	открытая	без ограждения	0,75					
253.	Предгорный округ	пос. Санамер	Тельмана	141	44.071423 42.842839	2	Тельмана, 141	бетон	открытая	без ограждения	0,75					
254.	Предгорный округ	пос. Санамер	Тельмана	99	44.071850 42.850043	3	Тельмана, 99	бетон	открытая	без ограждения	0,75					
255.	Предгорный округ	пос. Санамер	Тельмана	129	44.071416 42.844608	1	Тельмана, 129	грунт	открытая	без ограждения	0,75					
256.	Предгорный округ	пос. Санамер	Тельмана	160	44.071863 42.841231	4	Тельмана, 160	грунт	открытая	без ограждения	0,75					
257.	Предгорный округ	пос. Санамер	Бригадная	2	44.073560 42.853268	1	Бригадная, 2	грунт	открытая	без ограждения	0,75					

258.	Предгорный округ	пос. Санамер	Бригадная	11	44.072750 42.856763	3	Бригадная, 11	грунт	открытая	без ограждения	0,75					специализи рованная площадка (бункер)
259.	Предгорный округ	пос. Санамер	Бр. Соломко	19	44.074480 42.843656	1	Бр. Соломко, 19	бетон	открытая	без ограждения	0,75					
260.	Предгорный округ	пос. Санамер	Бр. Соломко	22	44.074603 42.850286	1	Бр. Соломко, 22	грунт	открытая	без ограждения	0,75					
261.	Предгорный округ	пос. Санамер	Бр. Соломко	28	44.074642 42.849576	1	Бр. Соломко, 28	грунт	открытая	без ограждения	0,75					
262.	Предгорный округ	пос. Санамер	Бр. Соломко	41	44.074493 42.840988	1	Бр. Соломко, 41	грунт	открытая	без ограждения	0,75					
263.	Предгорный округ	пос. Санамер	Полевая	77	44.073936 42.854858	2	Полевая, 77	грунт	открытая	без ограждения	0,75					
264.	Предгорный округ	пос. Санамер	Полевая	127	44.073508 42.848723	1	Полевая, 127	грунт	открытая	без ограждения	0,75					
265.	Предгорный округ	пос. Санамер	Полевая	121	44.073469 42.849235	1	Полевая, 121	грунт	открытая	без ограждения	0,75					
266.	Предгорный округ	пос. Санамер	Полевая	101	44.073508 42.851238	1	Полевая, 101	грунт	открытая	без ограждения	0,75					
267.	Предгорный округ	пос. Санамер	Полевая	65	44.073923 42.857454	3	Полевая, 65	бетон	открытая	без ограждения	0,75					
268.	Предгорный округ	пос. Санамер	Полевая	45	44.073890 42.860841	3	Полевая, 45	бетон	открытая	без ограждения	0,75					
269.	Предгорный округ	пос. Санамер	Полевая	120	44.073845 42.844186	3	Полевая, 120	грунт	открытая	без ограждения	0,75					
270.	Предгорный округ	пос. Санамер	Полевая	108	44.073845 42.845731	2	Полевая, 108	грунт	открытая	без ограждения	0,75					
271.	Предгорный округ	пос. Санамер	Полевая	70	44.073903 42.850906	1	Полевая, 70	грунт	открытая	без ограждения	0,75					
272.	Предгорный округ	пос. Санамер	Полевая	72	44.073897 42.850645	1	Полевая, 72	грунт	открытая	без ограждения	0,75					
273.	Предгорный округ	пос. Санамер	Полевая	76	44.073929 42.850160	1	Полевая, 76	грунт	открытая	без ограждения	0,75					
274.	Предгорный округ	пос. Санамер	пер. Безымянный		44.071254, 42.853529	1	Безымянный	бетон	открытая	без ограждения	0,75					
275.	Предгорный округ	пос. Санамер	пер. Урожайный - Бр. Соломко	50	44.074674, 42.844779	2	Урожайный - Бр. Соломко, 50	бетон	открытая	без ограждения	0,75					
276.	Предгорный округ	пос. Санамер	пер. Западный	11	44.072673 42.840557	1	Западный, 11	бетон	открытая	без ограждения	0,75					
277.	Предгорный округ	пос. Санамер	Новая	49	44.072498 42.845713	2	Новая, 49	бетон	открытая	без ограждения	0,75					
278.	Предгорный округ	пос. Санамер	Новая	57	44.072491 42.844474	1	Новая, 57	грунт	открытая	без ограждения	0,75					
279.	Предгорный округ	пос. Санамер	Новая	108	44.072848 42.842812	1	Новая, 108	грунт	открытая	без ограждения	0,75					
280.	Предгорный округ	пос. Санамер	Новая	114	44.072848 42.841940	1	Новая, 114	грунт	открытая	без ограждения	0,75					
281.	Предгорный округ	пос. Санамер	Микояна	30	44.070749 42.862018	2	Микояна, 30	асфальт	открытая	без ограждения	0,75					
282.	Предгорный округ	пос. Санамер	Микояна	36	44.070730 42.860931	1	Микояна, 36	бетон	открытая	без ограждения	0,75					
283.	Предгорный округ	пос. Санамер	Микояна	40	44.070756 42.860500	1	Микояна, 40	грунт	открытая	без ограждения	0,75					
284.	Предгорный округ	пос. Санамер	Микояна	44	44.070736 42.860284	1	Микояна, 44	грунт	открытая	без ограждения	0,75					
285.	Предгорный округ	пос. Санамер	Микояна	50	44.070775 42.859682	1	Микояна, 50	грунт	открытая	без ограждения	0,75					
286.	Предгорный округ	пос. Санамер	Микояна	60	44.070788 42.858443	1	Микояна, 60	бетон	открытая	без ограждения	0,75					

287.	Предгорный округ	пос. Санамер	Микояна	62	44.070905 42.858281	1	Микояна, 62	грунт	открытая	без ограждения	0,75						
288.	Предгорный округ	пос. Санамер	Микояна	82	44.070885 42.855110	1	Микояна, 82	асфальт	открытая	без ограждения	0,75						
289.	Предгорный округ	пос. Санамер	Микояна	92	44.070827 42.853295	2	Микояна, 92	грунт	открытая	без ограждения	0,75						
290.	Предгорный округ	пос. Санамер	Микояна	106	44.070879 42.851696	1	Микояна, 106	грунт	открытая	без ограждения	0,75						
291.	Предгорный округ	пос. Санамер	Микояна	116	44.070866 42.850412	1	Микояна, 116	грунт	открытая	без ограждения	0,75						
292.	Предгорный округ	пос. Санамер	Микояна	122	44.070859 42.849513	1	Микояна, 122	грунт	открытая	без ограждения	0,75						
293.	Предгорный округ	пос. Санамер	Микояна	126	44.070885 42.848974	1	Микояна, 126	грунт	открытая	без ограждения	0,75						
294.	Предгорный округ	пос. Санамер	Микояна	140	44.070950 42.846019	1	Микояна, 140	грунт	открытая	без ограждения	0,75						
295.	Предгорный округ	пос. Санамер	Микояна	154	44.071131 42.843620	1	Микояна, 154	грунт	открытая	без ограждения	0,75						
296.	Предгорный округ	пос. Санамер	Микояна	170	44.071112 42.841985	1	Микояна, 170	грунт	открытая	без ограждения	0,75						
297.	Предгорный округ	пос. Санамер	Микояна	180	44.071086 42.840512	1	Микояна, 180	грунт	открытая	без ограждения	0,75						
298.	Предгорный округ	пос. Санамер	пер. Урожайный	27	44.081713 42.841159	1	Урожайный, 27	бетон	открытая	металл	1,2						ИП глава КФХ Топсахалов Михаил Денисович, 31126511200063, пос. Санамер, Полевая, 54
299.	Предгорный округ	с. Винады	Лермонтовское шоссе	2	44.081415 42.970238	1	Лермонтовское шоссе, 2	бетон	открытая	металл	0,5						ИП Черкашин И.А., 261800131375, ст. Ессентукская, Яблонька, 41
300.	Предгорный округ	с. Винады	Асфальтная	46	44.066526 42.981970	1	Асфальтная 46	бетон	открытая	металл	0,24						ИП Коваленко К.В., 315265100130752, ст. Ессентукская, Лесная, 15
301.	Предгорный округ	с. Винады	Асфальтная	26	44.064771 42.983389	2	Асфальтная 26	бетон	закрытая	металл	0,75						ИП Израелян А.Н., 315265100020998, г. Пятигорск, 89283449354
302.	Предгорный округ	с. Винады	Лермонтовское шоссе	17	44.089550 42.965320	1	Лермонтовское шоссе 17	бетон	открытая	металл	0,75						ИП Шкодин Ю.В., 305264735300017, г. Лермонтов, Шумакова, 3, кв. 21
303.	Предгорный округ	с. Винады	Железнодорожная	67	44.073987 42.972893	2	Железнодорожная, 67	грунт	открытая	без ограждения	0,75						
304.	Предгорный округ	с. Винады	Железнодорожная	1	44.068012 42.973965	6	Железнодорожная, 1	бетон	открытая	металл	0,75			металл	1	1,1	
305.	Предгорный округ	с. Винады	Железнодорожная	25	44.070976 42.973919	3	Железнодорожная, 25	грунт	открытая	без ограждения	0,75						
306.	Предгорный округ	с. Винады	Железнодорожная	118	44.075868, 42.971724	2	Железнодорожная, 118	грунт	открытая	металл	0,75						
307.	Предгорный округ	с. Винады	Железнодорожная	105	44.076564 42.970711	2	Железнодорожная, 105	грунт	открытая	без ограждения	0,75						
308.	Предгорный округ	с. Винады	Железнодорожная	131	44.078407 42.969191	6	Железнодорожная, 131	бетон	открытая	металл	0,75			металл	1	1,1	
309.	Предгорный округ	с. Винады	Карьер №10	10	44.087255 42.969596	4	Карьер № 10 10	бетон	открытая	без ограждения	0,75			металл	1	1,1	
310.	Предгорный округ	с. Винады	пер. Школьный	84а	44.080318 42.965257	4	Школьный, 84а	грунт	открытая	без ограждения	0,75			металл	1	1,1	
311.	Предгорный округ	с. Винады	Тихая	34	44.082150 42.966890	4	Тихая, 34	бетон	открытая	металл	0,75			металл	1	1,1	
312.	Предгорный округ	с. Винады	Романенко	57	44.072425 42.969698	2	Романенко, 57	грунт	открытая	без ограждения	0,75						
313.	Предгорный округ	с. Винады	Комсомольская	7	44.073450 42.971418	3	Комсомольская, 7	бетон	открытая	бетон	0,75						

314.	Предгорный округ	с. Винады	Курганная	85	44.074811 42.968944	3	Курганная, 85	грунт	открытая	без ограждения	0,75					
315.	Предгорный округ	с. Винады	Романенко	88	44.075373 42.966634	2	Романенко, 88	бетон	открытая	бетон	0,75					
316.	Предгорный округ	с. Винады	Романенко	136	44.078258 42.963769	2	Романенко, 136	грунт	открытая	без ограждения	0,75					
317.	Предгорный округ	с. Винады	Школьная	125	44.080601 42.959019	2	Школьная, 125	грунт	открытая	без ограждения	0,75		металл	1	1,1	
318.	Предгорный округ	с. Винады	Школьная	109	44.079628 42.964015	2	Школьная, 109	бетон	открытая	бетон	0,75					
319.	Предгорный округ	с. Винады	Школьная	106	44.080348 42.961993	2	Школьная, 106	грунт	открытая	без ограждения	0,75					
320.	Предгорный округ	с. Винады	Ручейная	31	44.07054 42.96908	3	Ручейная, 31	грунт	открытая	без ограждения	0,75		металл	1	1,1	
321.	Предгорный округ	с. Винады	Ручейная	98	44.076748 42.962111	4	Ручейная, 98	бетон	открытая	металл	0,75		металл	1	1,1	
322.	Предгорный округ	с. Винады	Транспортная	21	44.069457 42.967877	2	Транспортная, 21	грунт	открытая	без ограждения	0,75					
323.	Предгорный округ	с. Винады	Транспортная	75	44.073202 42.964089	3	Транспортная, 75	грунт	открытая	без ограждения	0,75					
324.	Предгорный округ	с. Винады	Совхозная	6	44.083936 42.958233	1	Совхозная, 6	бетон	открытая	бетон	0,75					
325.	Предгорный округ	с. Винады	Ленина	21в	44.081962 42.961264	4	Ленина, 21в	грунт	открытая	без ограждения	0,75					
326.	Предгорный округ	с. Винады	Ленина	25	44.080890 42.963540	2	Ленина, 25	бетон	открытая	металл	0,75	ГБУ СО «Предгорный комплексный центр социального обслуживания населения» ОГРН 1022600963770, ст. Эссентукская, Набережная, 4	металл	1	1,1	Предгорный округ
327.	Предгорный округ	с. Винады	Ленина	27	44.081370 42.963833	2	Ленина, 27	бетон	открытая	бетон	0,75	Дет. сад № 4	металл	1	1,1	
328.	Предгорный округ	с. Винады	Ленина	32	44.081325 42.964974	2	Ленина, 32	бетон	открытая	бетон	0,75	СОШ №9	металл	1	1,1	
329.	Предгорный округ	с. Винады	Ленина	93	44.087320,4 2.954337	4	Ленина, 93	грунт	открытая	без ограждения	0,75		металл	1	1,1	
330.	Предгорный округ	с. Винады	Ленина	145	44.089214 42.950131	4	Ленина, 145	бетон	открытая	металл	0,75		металл	1	1,1	
331.	Предгорный округ	с. Винады	Ленина	218	44.091190 42.945610	3	Ленина, 218	бетон	открытая	металл	0,75					
332.	Предгорный округ	с. Винады	Партизанская	152	44.090054,4 2.944291	3	Партизанская, 152	бетон	открытая	бетон	0,75					
333.	Предгорный округ	с. Винады	Партизанская	105	44.087331 42.948514	2	Партизанская, 105	бетон	открытая	металл	0,75		металл	1	1,1	
334.	Предгорный округ	с. Винады	Партизанская	36	44.084981 42.953278	2	Партизанская, 36	грунт	открытая	без ограждения	0,75					
335.	Предгорный округ	с. Винады	Партизанская	1	44.083278 42.956132	2	Партизанская, 1	грунт	открытая	без ограждения	0,75					
336.	Предгорный округ	с. Винады	Надречная	25а	44.086194 42.953886	5	Надречная, 25а	бетон	открытая	бетон	0,75					
337.	Предгорный округ	с. Винады	Степная	1а	44.080947 42.955603	3	Степная, 1а	бетон	открытая	металл	0,75		металл	1	1,1	
338.	Предгорный округ	с. Винады	Степная	21	44.083190 42.953162	2	Степная, 21	грунт	открытая	без ограждения	0,75					
339.	Предгорный округ	с. Винады	Степная	51	44.084769 42.950241	2	Степная, 51	бетон	открытая	бетон	0,75					
340.	Предгорный округ	с. Винады	Степная	116	44.086361 42.947617	3	Степная, 116	бетон	открытая	бетон	0,75		металл	1	1,1	
341.	Предгорный округ	с. Винады	Степная	154	44.088353 42.944216	2	Степная, 154	грунт	открытая	без ограждения	0,75					

342.	Предгорный округ	с. Винады	Тихая	95	44.085846 42.960479	4	Тихая, 95	бетон	открытая	металл	0,75		металл	1	1,1	
343.	Предгорный округ	с. Винады	Тихая	102	44.085765 42.960373	4	Тихая, 102	бетон	открытая	бетон	0,75					
344.	Предгорный округ	с. Винады	Подгорная	151	44.088624 42.957794	2	Подгорная, 151	грунт	открытая	без ограждения	0,75					
345.	Предгорный округ	с. Винады	Украинская	9	44.089612 42.954558	3	Украинская, 9	грунт	открытая	без ограждения	0,75		металл	1	1,1	
346.	Предгорный округ	с. Винады	Кооперативная	43	44.092330 42.945936	2	Кооперативна я, 43	бетон	открытая	бетон	0,75		металл	1	1,1	
347.	Предгорный округ	с. Винады	Пионерская	47	44.088897 42.961390	3	Пионерская, 47	грунт	открытая	без ограждения	0,75					
348.	Предгорный округ	с. Винады	Пионерская	109	44.091173 42.955131	3	Пионерская, 109	грунт	открытая	без ограждения	0,75					
	Предгорный округ	с. Винады	Спортивная	1	44.085404 42.959701	1	Спортивная, 1	грунт	открытая	без ограждения	0,75	349.				
350.	Предгорный округ	с. Винады	Пионерская	21	44.086754 42.965000	2	Пионерская, 21	бетон	открытая	бетон	0,75					
351.	Предгорный округ	с. Винады	Пионерская	32а	44.089371 42.962799	3	Пионерская, 32а	грунт	открытая	без ограждения	0,75		металл	1	1,1	
352.	Предгорный округ	с. Винады	Строителей	37	44.091837 42.958522	2	Строителей, 37	асфальт	открытая	металл	0,75					
353.	Предгорный округ	с. Винады	Железноводская	9	44.093501 42.955405	5	Железноводск ая, 9	бетон	открытая	бетон	0,75		металл	1	1,1	
354.	Предгорный округ	с. Винады	Подгорная	156	44.091431 42.953756	3	Подгорная, 156	грунт	открытая	без ограждения	0,75		металл	2	1,1	
355.	Предгорный округ	с. Винады	Луговая	60	44.094734 42.952739	2	Луговая, 60	грунт	открытая	без ограждения	0,75					
356.	Предгорный округ	с. Винады	Украинская	26а	44.091810 42.949600	1	Украинская, 26а	бетон	открытая	бетон	0,75					
357.	Предгорный округ	с. Винады	Зеленая	1	44.095349 42.957643	3	Зеленая, 1	грунт	открытая	без ограждения	0,75					
358.	Предгорный округ	с. Винады	Зеленая	20	44.093575 42.959458	2	Зеленая, 20	грунт	открытая	без ограждения	0,75					
359.	Предгорный округ	с. Винады	Озерная	55	44.094533 42.953242	2	Озерная, 55	грунт	открытая	без ограждения	0,75					
360.	Предгорный округ	с. Винады	Черкесское шоссе	18 в	44.068171 42.981997	2	Черкесское шоссе, 18 в	бетон	открытая	металл	0,6					ООО «АлексГрупп», 1162651073364, с. Винады, Черкесское шоссе, 18в
361.	Предгорный округ	пос. Пятигорский	Новая	1а	43.972941 43.255175		Новая, 1а	бетон	открытая	металл				1	1,1	МБОУ СОШ № 14
362.	Предгорный округ	пос. Пятигорский	Новая	3	43.973837 43.257474	2	Новая, 3	грунт	открытая	без ограждения	1,1		металл	1	1,1	
363.	Предгорный округ	пос. Пятигорский	Новая	27	43.973869 43.262451	2	Новая, 27	бетон	открытая	бетон ограждение	1,1		металл	1	1,1	
364.	Предгорный округ	пос. Пятигорский	Первомайская	5	43.971345 43.256522	2	Первомайская, 5	бетон	открытая	бетон ограждение	1,1					
365.	Предгорный округ	пос. Пятигорский	Журбина	9	43.972837 43.259864	2	Журбина, 9	грунт	открытая	без ограждения	1,1					
366.	Предгорный округ	пос. Пятигорский	Первомайская	9	43.971423 43.258085	4	Первомайская, 9	бетон	открытая	бетон ограждение	1,1		металл	1	1,1	
367.	Предгорный округ	пос. Пятигорский	Пятигорская	9	43.970035 43.257995	4	Пятигорская, 9	бетон	открытая	бетон ограждение	1,1		металл	1	1,1	специализи рованная площадка (бункер)
368.	Предгорный округ	пос. Пятигорский	60 лет Победы		43.98071 43.28354	1	60 лет Победы	бетон	открытая	бетон ограждение	1,1					
369.	Предгорный округ	пос. Пятигорский	Нефтяникова		43.98071 43.28367	1	Нефтяникова	бетон	открытая	бетон ограждение	1,1					
370.	Предгорный округ	пос. Пятигорский	Тюменская		43.97992 43.24967	1	Тюменская	бетон	открытая	бетон ограждение	1,1					
371.	Предгорный округ	пос. Пятигорский	Урожайная	1	43.980122 43.256315	2	Урожайная	бетон	открытая	бетон ограждение	1,1					

372.	Предгорный округ	пос. Пятигорский	Урожайная	59	43.980369 43.265730	2	Урожайная	бетон	открытая	бетон ограждение	1,1							
373.	Предгорный округ	пос. Пятигорский	пер. Прибрежный	1	43.967647 43.259747	1	пер. Прибрежный	бетон	открытая	бетон ограждение	1,1							
374.	Предгорный округ	пос. Пятигорский	пер. Прибрежный	6а	43.967647 43.259747	1	пер. Прибрежный	бетон	открытая	бетон ограждение	1,1							
375.	Предгорный округ	пос. Пятигорский	1-й проезд		43.98060 43.26844	1	1-й проезд	бетон	открытая	бетон ограждение	1,1							
376.	Предгорный округ	пос. Пятигорский	2-й проезд		43.98058 43.27002	1	2-й проезд	бетон	открытая	бетон ограждение	1,1							
377.	Предгорный округ	пос. Пятигорский	3-й проезд		43.98061 43.27144	1	3-й проезд	бетон	открытая	бетон ограждение	1,1							
378.	Предгорный округ	пос. Пятигорский	4-й проезд		43.98064 43.27297	1	4-й проезд	бетон	открытая	бетон ограждение	1,1							
379.	Предгорный округ	пос. Пятигорский	5-й проезд		43.98067 43.27447	1	5-й проезд	бетон	открытая	бетон ограждение	1,1							
380.	Предгорный округ	пос. Пятигорский	6-й проезд		43.98066 43.27597	1	6-й проезд	бетон	открытая	бетон ограждение	1,1							
381.	Предгорный округ	пос. Пятигорский	7-й проезд		43.98068 43.27734	1	7-й проезд	бетон	открытая	бетон ограждение	1,1							
382.	Предгорный округ	пос. Пятигорский	8-й проезд		43.98072 43.27890	1	8-й проезд	бетон	открытая	бетон ограждение	1,1							
383.	Предгорный округ	пос. Пятигорский	9-й проезд		43.98080 43.28048	1	9-й проезд	бетон	открытая	бетон ограждение	1,1							
384.	Предгорный округ	пос. Пятигорский	10-й проезд		43.98075 43.28187	1	10-й проезд	бетон	открытая	бетон ограждение	1,1							
385.	Предгорный округ	пос. Пятигорский	11-й проезд		43.98074 43.28350	1	11-й проезд	бетон	открытая	бетон ограждение	1,1							
386.	Предгорный округ	пос. Верхнеламбуканский	Озерная	54	43.981128 43.329762	1	Озерная, 54	бетон	открытая	бетон ограждение	1,1							
387.	Предгорный округ	пос. Верхнеламбуканский	Зеленая	12	43.981121, 43.325710	2	Зеленая, 12	грунт	Открытая	без ограждения	1,1							
388.	Предгорный округ	пос. Верхнеламбуканский	Зеленая	15	43.984157 43.324408	3	Зеленая, 15	грунт	открытая	без ограждения	1,1							
389.	Предгорный округ	пос. Нижнезетокский	Дальняя	2	43.997802 43.374203	1	Дальняя, 2	грунт	открытая	без ограждения	1,1							
390.	Предгорный округ	пос. Нижнезетокский	Дальняя	43	43.996458 43.366518	1	Дальняя, 43	грунт	открытая	без ограждения	1,1							
391.	Предгорный округ	пос. Нижнезетокский	Шоссейная	100	44.004840 43.373634	1	Шоссейная, 100	грунт	открытая	без ограждения	1,1							
392.	Предгорный округ	пос. Нижнезетокский	Шоссейная	70	44.002696 43.371795	1	Шоссейная, 70	грунт	открытая	без ограждения	1,1							
393.	Предгорный округ	пос. Нижнезетокский	Шоссейная	11	44.002483 43.386881	1	Шоссейная, 11	грунт	открытая	без ограждения	1,1							
394.	Предгорный округ	пос. Нижнезетокский	Шоссейная	196	44.002696 43.373321	1	Шоссейная, 196	грунт	открытая	без ограждения	1,1							
395.	Предгорный округ	пос. Нижнезетокский	Шоссейная	56а	44.011058 43.381942	1	Шоссейная, 56а	грунт	открытая	без ограждения	1,1							
396.	Предгорный округ	пос. Родниковый	Подгорная	28	43.972760 43.291377	2	Подгорная, 28	грунт	открытая	без ограждения	1,1							
397.	Предгорный округ	ст. Суворовская	Шоссейная	2И	44.173496 42.683046	5	Шоссейная, 2И	бетон	открытая	металл	1,1							ИП Леонова Э.В., 304261820900191, Шоссейная, 2И, ст. Суворовская, 89283730377
398.	Предгорный округ	пос. Родниковый	Подгорная	36	43.972760 43.291377	1	Подгорная, 36	грунт	открытая	без ограждения	1,1							
399.	Предгорный округ	пос. Родниковый	Подгорная	1	43.972753 43.291377	2	Подгорная, 1	грунт	открытая	без ограждения	1,1							

400.	Предгорный округ	пос. Мирный	пос. Мирный		43.945273 42.659924	1	пос. Мирный	бетон	открытая	металл	0,77	СНТ «Связист», 1022601322600, пос. Мирный, 89226704005				
401.	Предгорный округ	пос. Мирный	Боргустанская	2	43.952574 42.672437	2	Боргустанская, 2	грунт	открытая	без ограждения	1,1					
402.	Предгорный округ	пос. Мирный	Горная	6а	43.945415 42.676183	4	Горная, 6а	грунт	открытая	без ограждения	1,1		металл	1	1,1	
403.	Предгорный округ	пос. Мирный	О. Касаева	2	44.110075 41.973898	1	О. Касаева, 2	грунт	открытая	без ограждения	1,1					
404.	Предгорный округ	пос. Мирный	Комарова	1	43.944429 42.681115	1	Комарова, 1	грунт	открытая	без ограждения	1,1					
405.	Предгорный округ	пос. Мирный	Пролетарская/ул. Шоссейная		43.943844 42.679507	1	Пролетарская/ Шоссейная	грунт	открытая	без ограждения	1,1					
406.	Предгорный округ	пос. Мирный	Пушкина	1	43.944688 42.678914	1	Пушкина, 1	грунт	открытая	без ограждения	1,1					
407.	Предгорный округ	пос. Мирный	Совхозная	6	43.942020 42.680765	3	Совхозная, 6	грунт	открытая	без ограждения	1,1					специализи рованная площадка (бункер)
408.	Предгорный округ	пос. Мирный	Совхозная	15	43.941586 42.681088	1	Совхозная, 15	грунт	открытая	без ограждения	1,1					
409.	Предгорный округ	пос. Мирный	Тебердинская	19	43.946888 42.672428	3	Тебердинская, 19	грунт	открытая	без ограждения	1,1		металл	1	1,1	
410.	Предгорный округ	пос. Мирный	Трудовая	2	43.944480 42.683550	1	Трудовая, 2	грунт	открытая	без ограждения	1,1					
411.	Предгорный округ	пос. Мирный	Трудовая	19	43.944480, 42.683550	1	Трудовая, 19	грунт	открытая	без ограждения	1,1					
412.	Предгорный округ	пос. Мирный	Подкумская	4	43.940469 42.677028	3	Подкумская, 4	грунт	открытая	без ограждения	1,1		металл	1	1,1	
413.	Предгорный округ	пос. Мирный	Школьная	2	43.944967 42.677746	1	Школьная, 2	грунт	открытая	без ограждения	1,1					
414.	Предгорный округ	пос. Мирный	Шоссейная/ Узденова	1	43.941527 42.683415	1	Шоссейная/ Узденова, 1	грунт	открытая	без ограждения	1,1					
415.	Предгорный округ	пос. Мирный	Высокогорная	27	43.947940 42.670497	1	Высокогорная, 27	грунт	открытая	без ограждения	1,1					
416.	Предгорный округ	пос. Мирный	Кольцегорская	1	43.945954 42.670102	1	Кольцегорская , 1	грунт	открытая	без ограждения	1,1					
417.	Предгорный округ	пос. Мирный	Уткополе	4	43.936844 42.685757	1	Уткополе, 4	грунт	открытая	без ограждения	1,1					
418.	Предгорный округ	пос. Мирный	Шоссейная	36	44.013869 42.804858	1	Шоссейная, 36	грунт	открытая	без ограждения	1,1					
419.	Предгорный округ	хут. Томатный	хут. Томатный (база отдыха Кунаково)		44.0434153 42.7795678	2	хут. Томатный	бетон	открытая	металл	1,1	ООО «Куб», 1092650001586, г. Ессентуки, Партизанская, 99, 89289708147				
420.	Предгорный округ	пос. Мирный	Шоссейная	17	43.943611 42.678276	2	Шоссейная, 17	бетон	открытая	металло профиль	1,1	СОШ № 3	металл	2	1,1	
421.	Предгорный округ	пос. Песковский	Лиманная	2	43.966466, 43.082357	2	Лиманная, 2	грунт	открытая	без ограждения	1,1					
422.	Предгорный округ	хут. Хорошевский	Родниковая		43.996661 43.131557	3	Родниковая	грунт	открытая	без ограждения	1,1		металл	1	1,1	
423.	Предгорный округ	хут. Хорошевский	переулок Солнечный	111	44.000132 43.134600	4	Солнечный, 111	бетон	открытая	металлопро филь	0,75	ООО «Виктория и С», 1022600963659, хут. Хорошевский, Солнечный, 11, 8934431539				

424.	Предгорный округ	хут. Хорошевский	Луговая	1	52.570512 36.525284	2	Луговая, 1	грунт	открытая	без ограждения	1,1						
425.	Предгорный округ	хут. Быкогорка	Сергея Лазо	9	44.182585 42.941447	1	Сергея Лазо, 9	грунт	открытая	без ограждения	1,1						
426.	Предгорный округ	с. Этока, МТФ - 1	Лысогорская		44.046638 43.213079	1	Лысогорская	бетон	Открытая	металл	1,1		металл	1	1,1		
427.	Предгорный округ	с. Этока, МТФ-1	Лысогорская		44.042100 43.204753	2	Лысогорская	бетон	открытая	имеется ограждение	1,1						
428.	Предгорный округ	с. Юца	ул. Войсковая	1	43.988889 42.935141	3	Войсковая, 1	грунт	открытая	без ограждения	0,75		металл	1	1,1		
429.	Предгорный округ	с. Юца	ул. Комсомольская	21 а	43.991933 43.033210	1	Комсомольская	бетон	закрытая	металл	0,75	ИП Баранников Константин Егорович, 322265100055982, г. Кисловодск, пер. Яновского, 11/11, 89283701837					
430.	Предгорный округ	с. Юца	Канищева	2	43.980388 42.972295	1	Канищева, 2	бетон	открытая	металл	1,1	СОШ №10	металл	1	1,1		
431.	Предгорный округ	с. Юца	Октябрьская	1	43.965944 43.009124	1	Октябрьская, 1	бетон	открытая	металл	1,1	СОШ № 11	металл	1	1,1		
432.	Предгорный округ	с. Юца	Шоссейная	1	43.980875 43.015549	2	Шоссейная, 1	бетон	открытая	металл	0,36	Дет. сад № 12	металл	1	1,1		
433.	Предгорный округ	с. Этока	ООО Агрофирма «Пятигорье»		44.030450 43.1458207	2	ООО Агрофирма «Пятигорье»	бетон	открытая	металл	0,8	ООО «Диорит-Транзит», 1036147007401, ООО Агрофирма «Пятигорье», с. Этока, 89064749538					
434.	Предгорный округ	2 км АД Пятигорск-Георгиевск	земли ООО Агрофирма «Пятигорье»		44.026729 43.147782	1	земли ООО Агрофирма «Пятигорье»	бетон	открытая	металл	0,7	ИП Исаков М.Л., 30526320380014, г. Пятигорск, ул. 2-ая Линия, 83					
435.	Предгорный округ	с. Этока	377 км Федеральная автодорога Кавказ		43.99881096 412932 43.11998953 015633	1	377 км Федеральная автодорога Кавказ	бетон	открытая	металл	1,1	ООО «Радуга», 1082632005796, с. Этока, 377 км Федеральная автодорога Кавказ					
436.	Предгорный округ	с. Этока	ТК «Предгорный»		44.036962 43.126195	3	ТК «Предгорный»	бетон	открытая	металл	8м³	ООО «Лира-ОПТ»					
437.	Предгорный округ	с. Этока	501-й км Федеральной автодороги Кавказ		44.036907 43.126275	2	501-й км Федеральной автодороги Кавказ	бетон	открытая	металл	8м³	ООО «Лира-Розница», Ткаченко А.Е., 89383146962, 1122651020557					
438.	Предгорный округ	с. Этока	1-й км автодороги Пятигорск-Георгиевск		44.036889 43.126323	2	1-й км автодороги Пятигорск-Георгиевск	бетон	открытая	металл	8м³	ООО «Лира-Торг», Ткаченко А.Е., 9383146962, 113651012427					
439.	Предгорный округ	с. Этока	Федеральная дорога Кавказ 372 тер		44.035409 43.131539	1	Федеральная дорога Кавказ 372 тер	бетон	открытая	металл	0,75	ООО «Лира-розница», Ткаченко А.Е., 89383146962, 1122651020557					
440.	Предгорный округ	с. Этока	1 км автодороги Пятигорск-Георгиевск строение № 1		44.032608 43.131523	1	1 км автодороги Пятигорск-Георгиевск строение № 1	бетон	открытая	металл	0,75	ООО «Лира-Инвест», Ткаченко А.Е., 89383146962, 1132651013791					
441.	Предгорный округ	с. Этока	1 км автодороги Пятигорск-Георгиевск строение № 21		44.037304 43.133917	1	1 км автодороги Пятигорск-Георгиевск строение № 21	бетон	открытая	металл	0,75	ООО «Лира-Инвест», Ткаченко А.Е., 89383146962, 1132651013791					
442.	Предгорный округ	с. Этока	ФАд «Кавказ» 374 км +300м	уч.104	44.027158 43.121840	1	ФАд «Кавказ» 374 км +300м, уч.104	бетон	открытая	металл	0,8	ООО «Лира-Торг», Ткаченко А.Е., 89383146962, 113651012427					

443.	Предгорный округ	с. Этока	2-й км Георгиевское шоссе		44.037840 43.138405	2	2-й км Георгиевское шоссе	бетон	открытая	металл	8м3	ООО «Лира-Прод», Ткаченко А.Е., 9383146962, 114265510007201					
444.	Предгорный округ	с. Этока	ТК «Предгорный		44.035243 43.136927	2	ТК «Предгорный	бетон	открытая	металл	1,1	ООО «Лира-прод», Ткаченко А.Е. 89383146962 114265510007201					
445.	Предгорный округ	с. Этока	ТК «Предгорный		44.034986 43.135333	2	ТК «Предгорный	бетон	открытая	металл	1,1	ООО «Лира-Прод», Ткаченко А.Е. 89383146962					
446.	Предгорный округ	с. Этока	ТК «Предгорный		44.035105 43.136060	2	ТК «Предгорный	бетон	открытая	металл	1,1	ООО «Лира-прод», 89383146962, 114265510007201					
447.	Предгорный округ Предгорный округ	с. Этока	ТК «Предгорный ТК «Предгорный		44.035105 43.136060 44.029275 43.128063	2 1	ТК «Предгорный ТК «Предгорный	бетон бетон	открытая открытая	металл металл	1,1 8 м³	Ткаченко А.Е., 89383146962, 114265510007201					
448.	Предгорный округ	с. Этока	Федеральная автодорога Кавказ, 501 км, 100 м	стр. 1	44.032738 43.135589	2	Федеральная автодорога Кавказ, 501 км, 100 м стр.1	бетон	открытая	металл	0,9 8 м³	ЗАО «Лира», Ткаченко А.Е., 9383146962					
449.	Предгорный округ	с. Этока	Федеральная автодорога Кавказ, 501 км, 100 м	стр. 1	44.032908 43.126730	1	Федеральная автодорога Кавказ, 501 км, 100 м, стр. 1	бетон	открытая	металл	1,1	ЗАО «ЛИРА», Ткаченко А.Е., 89383146962					
450.	Предгорный округ	с. Этока	Федеральная автодорога Кавказ, 501 км, 100 м	стр. 8	44.035318 43.130552	1	Федеральная автодорога Кавказ, 501 км, 100 м стр.8	бетон	открытая	металл	1,1	ЗАО «ЛИРА», Ткаченко А.Е., 89383146962, 114265510007201					
451.	Предгорный округ	с. Этока	1-й км автодороги Пятигорск-Георгиевск	стр. 20	44.035425 43.131540	2	1-й км автодороги Пятигорск-Георгиевск, стр. 20	бетон	открытая	металл	0,24	ЗАО «Лира», Ткаченко А.Е., 89383146962, 114265510007201					
452.	Предгорный округ	с. Этока	2-й км автодороги Пятигорск-Георгиевск		44.031329	1	2-й км автодороги Пятигорск-Георгиевск	бетон	открытая	металл	0,6	ЗАО «ЛИРА», Ткаченко А.Е., 89383146962, 114265510007201					
453.	Предгорный округ	с. Этока	2-й км автодороги Пятигорск-Георгиевск	участок 7	43.1436843	1	2-й км автодороги Пятигорск-Георгиевск, участок 7	бетон	открытая	металл	0,6	ЗАО «ЛИРА», Ткаченко А.Е., 89383146962, 114265510007201					
454.	Предгорный округ	с. Этока	ООО Агрофирма «Пятигорье»		44.023693 43.129348	4	ООО Агрофирма «Пятигорье»	бетон	открытая	металл	0,75	ИП Григорьян А.В., 312265110700444, г. Пятигорск, Бештаугорская, 82					
455.	Предгорный округ	с. Этока	Федеральная автодорога «Кавказ» - 374км		44.025021 43.126784	4	Федеральная автодорога «Кавказ» - 374км	бетон	открытая	металл	0,75	ИП Григорьян А.В., 312265110700444, г. Пятигорск, Бештаугорская, 82					
456.	Предгорный округ	Георгиевское шоссе	5 км		44.030048 43.147251	1	5 км	бетон	открытая	металл	0,75	ИП Магомедов Р.А., 262901521581, г. Лермонтов, Октябрьская, 36, кв. 4					
457.	Предгорного округа	с. Этока	372-373 км Федеральная автодорога «Кавказ» уч. 1		44.032408 43.052928	1	372-373 км Федеральная автодорога «Кавказ» уч. 1	бетон	открытая	бетон	0,24	Гаврилов М.Р., 313265113400103, с. Этока, 372-373 км Федеральная автодорога «Кавказ» уч. 1					

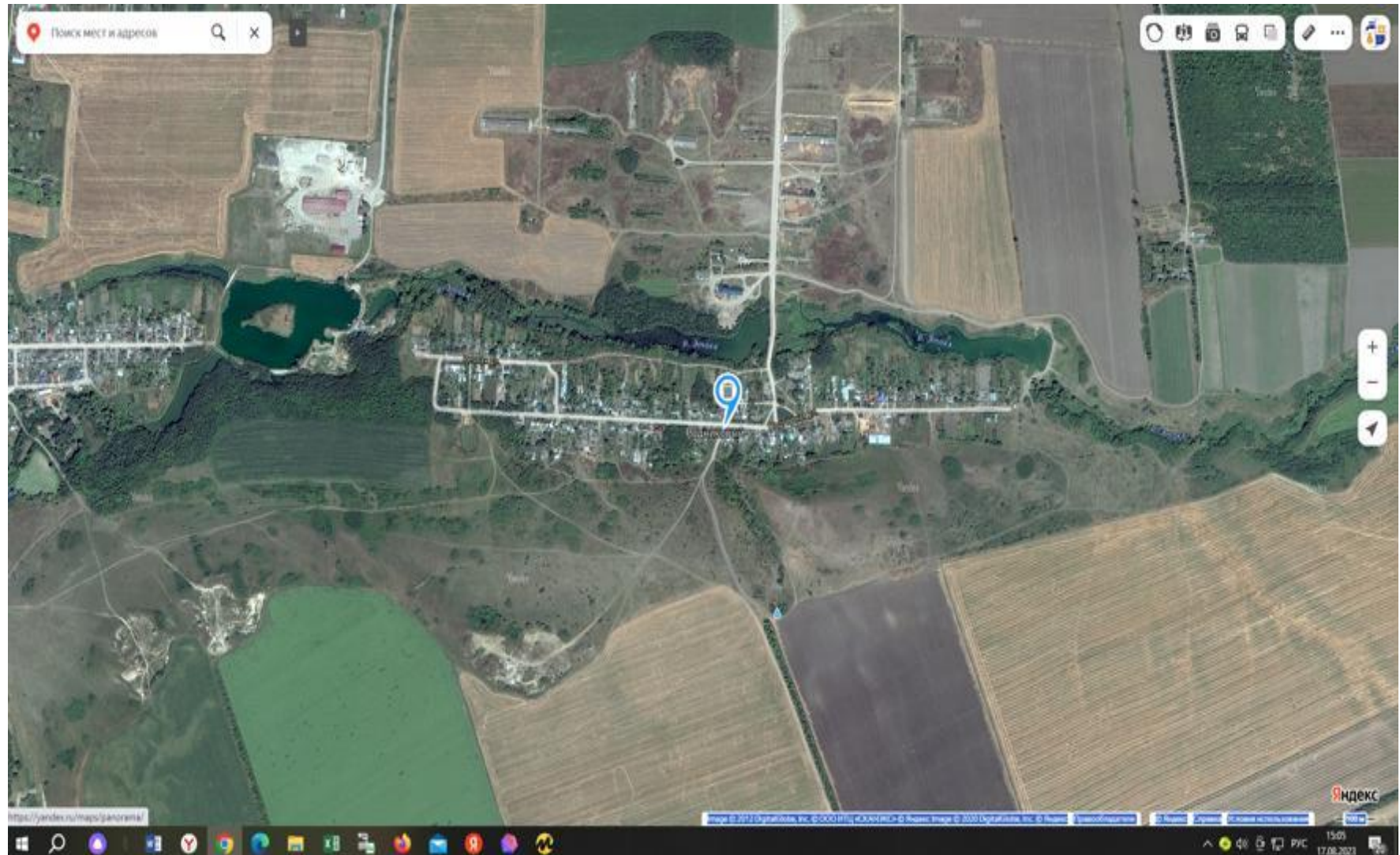
458.	Предгорный округ	с. Этока	6-км Георгиевское шоссе		44.033.676 43.167883	1	6-км Георгиевское шоссе	бетон	открытая	металл	0,77	ИП Асатурян А, 318265100013598, 6-км Георгиевское шоссе					
459.	Предгорный округ	с. Этока	3-км автодороги Пятигорск-Георгиевск		44.031768 43.128187	2	3-км автодороги Пятигорск-Георгиевск	асфальт	открытая	металл	1,1	ООО «ТКВ», 1022600964517, 3-км автодороги Пятигорск-Георгиевск с. Этока, 89097703052					
460.	Предгорный округ	с. Этока	автодороги Пятигорск-Георгиевск	1-км	44.031391 43.135634	4	автодороги Пятигорск-Георгиевск 1-км	бетон	открытая	металл	0,6	ООО «Монарх-П», 1132651022008, автодороги Пятигорск-Георгиевск с. Этока					
461.	Предгорный округ	с. Этока	372 км ф/д Ростов-Баку			1	372 км ф/д Ростов-Баку	бетон	открытая	металл	1,1	ООО «Флорль», 1147748160284, с. Этока, 372 км ф/д Ростов-Баку					
462.	Предгорный округ	с. Этока	Георгиевское шоссе	2-й	44.0331340 43.1593540	1	Георгиевское шоссе 2-й	бетон	открытая	металл	0,36	ИП Агаджанова Д.В., 306263234700042, г. Пятигорск, Ставропольская, 110, 89614642597					
463.	Предгорный округ	автодорога Пятигорск-Георгиевск	автодорога Пятигорск-Георгиевск	4км+100м	44.03208317 188703 43.13589019 85004	3	автодорога Пятигорск-Георгиевск 4км+100м	бетон	закрытая	металл	0,6	ИП Амирджанян В.А., 312265114900421, г. Пятигорск, Черемухова, 51					
464.	Предгорный округ	с. Этока	1 км автод. Пятигорск/Георгиевск	1-км	44.03111500 036049 43.13615245 236204	1	1 км автод. Пятигорск/Георгиевск 1-км	бетон	открытая	металл	0,6	ООО «АРНЕСТ-Кавказ», Амирджанян В.А., 1022601613605, г. Пятигорск, пр-кт Калинина, зд. 92, помещ. 205					
465.	Предгорный округ	с. Этока	а/д Пятигорск-Георгиевск	3-км 11	44.032997 43.159904	1	а/д Пятигорск-Георгиевск 3-км 11	бетон	открытая	металл	1,1	ИП Агаев Р.А., 13265102500297, г. Пятигорск, Разина, д. 102, 89280085377					
467.	Предгорный округ	СТ Южное	участок № 2		44.0241961	1	СТ Южное участок № 2	бетон	открытая	металл	0,12	ИП Шенилов И.А., 04264907200131, г. Мин-Воды, Новосёлов, д. 11, кв. 35, 89283435475					
468.	Предгорный округ	хут. Хорошевский	Шоссейная	25а	44.041080 43.123100	1	Шоссейная, 25а	бетон	открытая	металл	0,75	ИП Карапетян Артем Игнатович УНИДОМ, 318265100110664, г. Пятигорск, пос. Свободы, Инженерная, д. 45, 89283402248					
469.	Предгорный округ	хут. Хорошевский	Шоссейная	1	43.995280 43.122448	1	Шоссейная 1	бетон	открытая	металл	8 м³						специализированная площадка (бункер)
470.	Предгорный округ	с. Этока	тер.372 км+320 м ФК уч. № 1а	1а	44.03912 43.12666	2	тер.372 км+320 м ФК уч. № 1а	бетон	закрытая	металл	0,75 1,1	ООО «МСКР», 1177746424118, г. Пятигорск, Фабричная, 9, 89054114888					
471.	Предгорный округ	с. Этока	тер. 372 км - 373 км д/у № 4	4	44.037879 43.134880	1	тер. 372 км - 373 км д/у № 4	бетон	открытая	металл	10 м³	Романов Давид Романович, 4509 № 309850, г. Москва, ул. 3-я Тверская-Ямская, д. 10, кв. 5, 8495 276 20 13					

СХЕМА

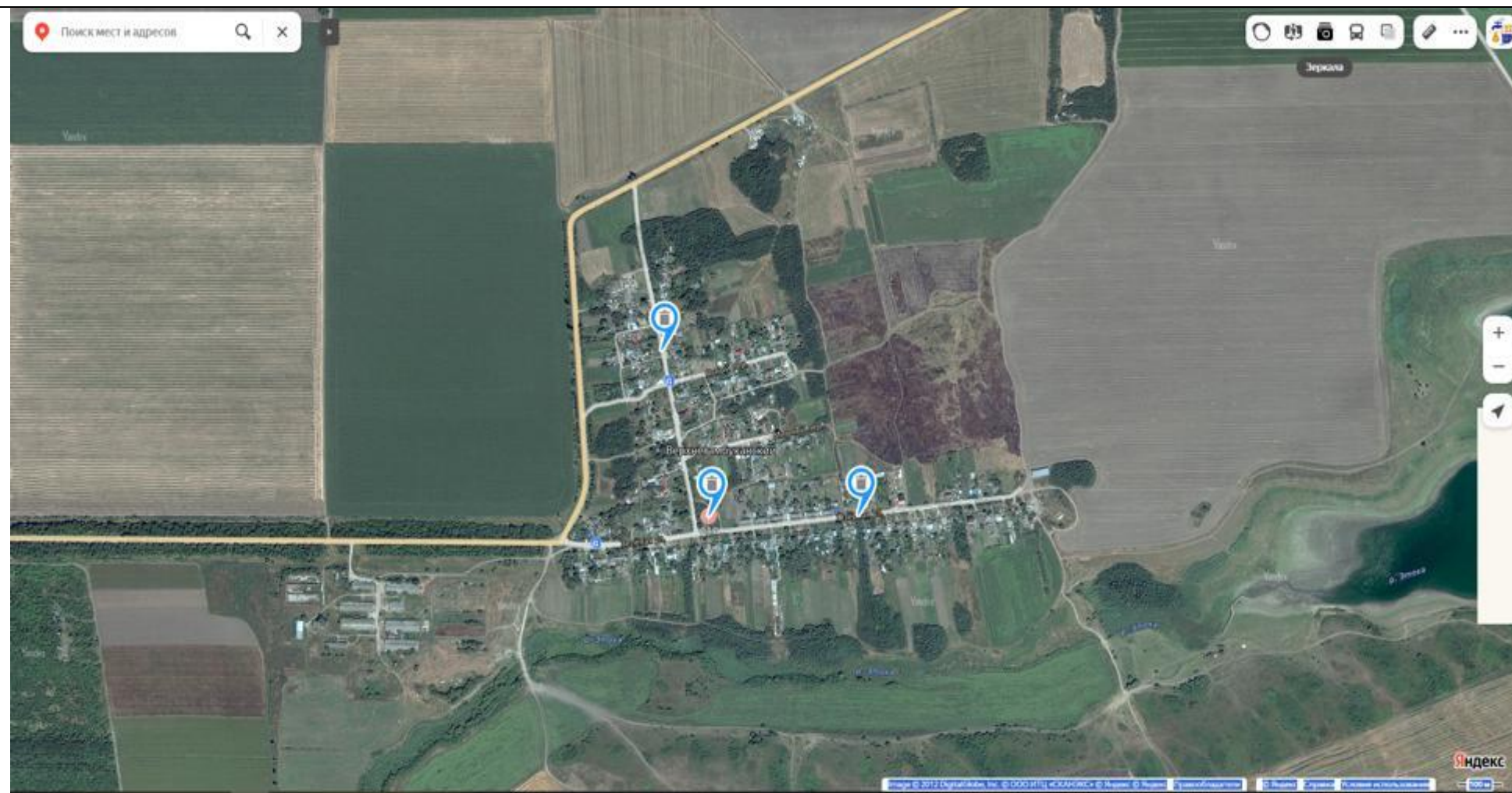
размещения мест (площадок) накопления твёрдых коммунальных отходов на территории
Предгорного муниципального округа Ставропольского края

Масштаб 1:2000

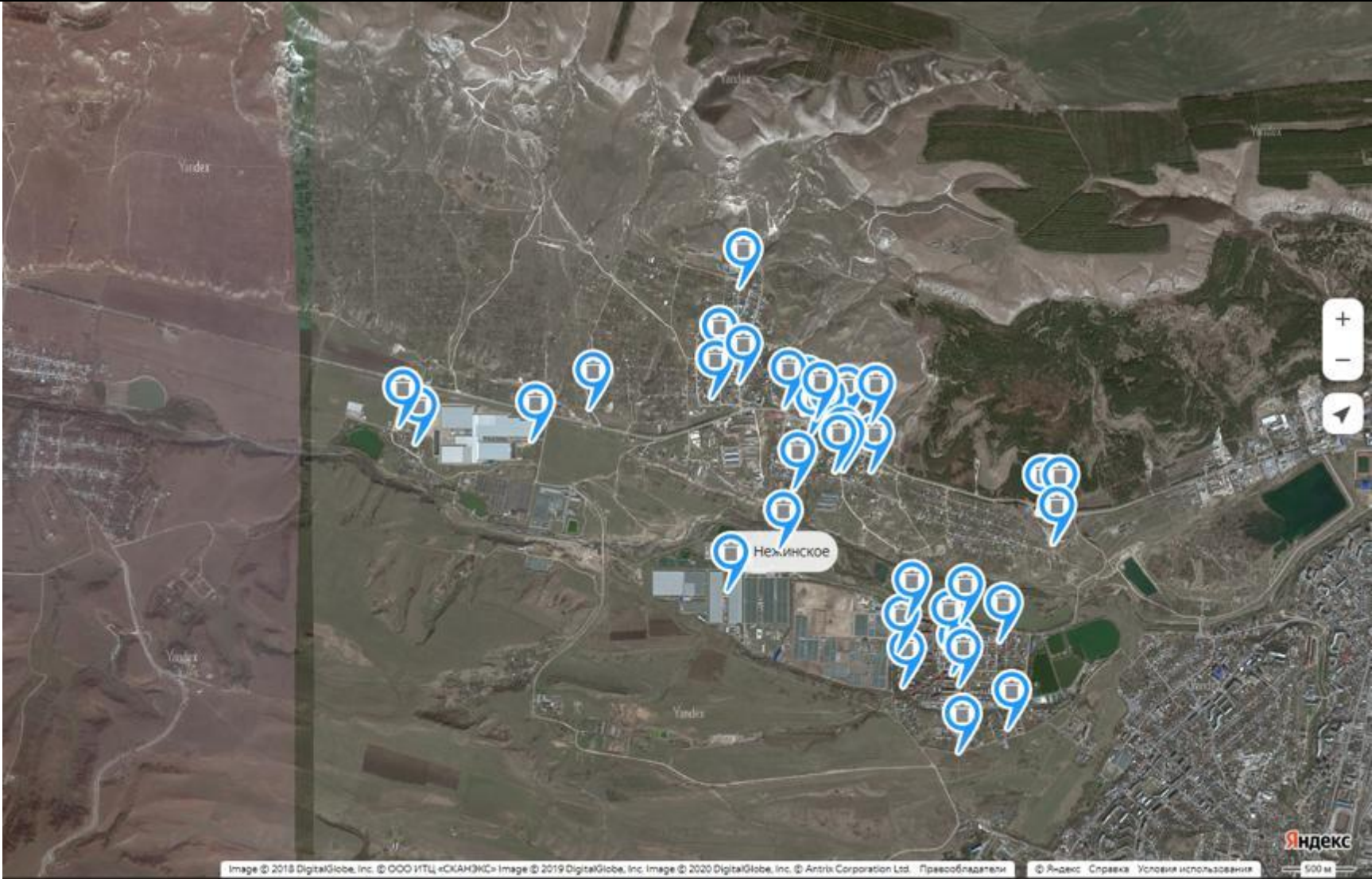
пос. Родниковый



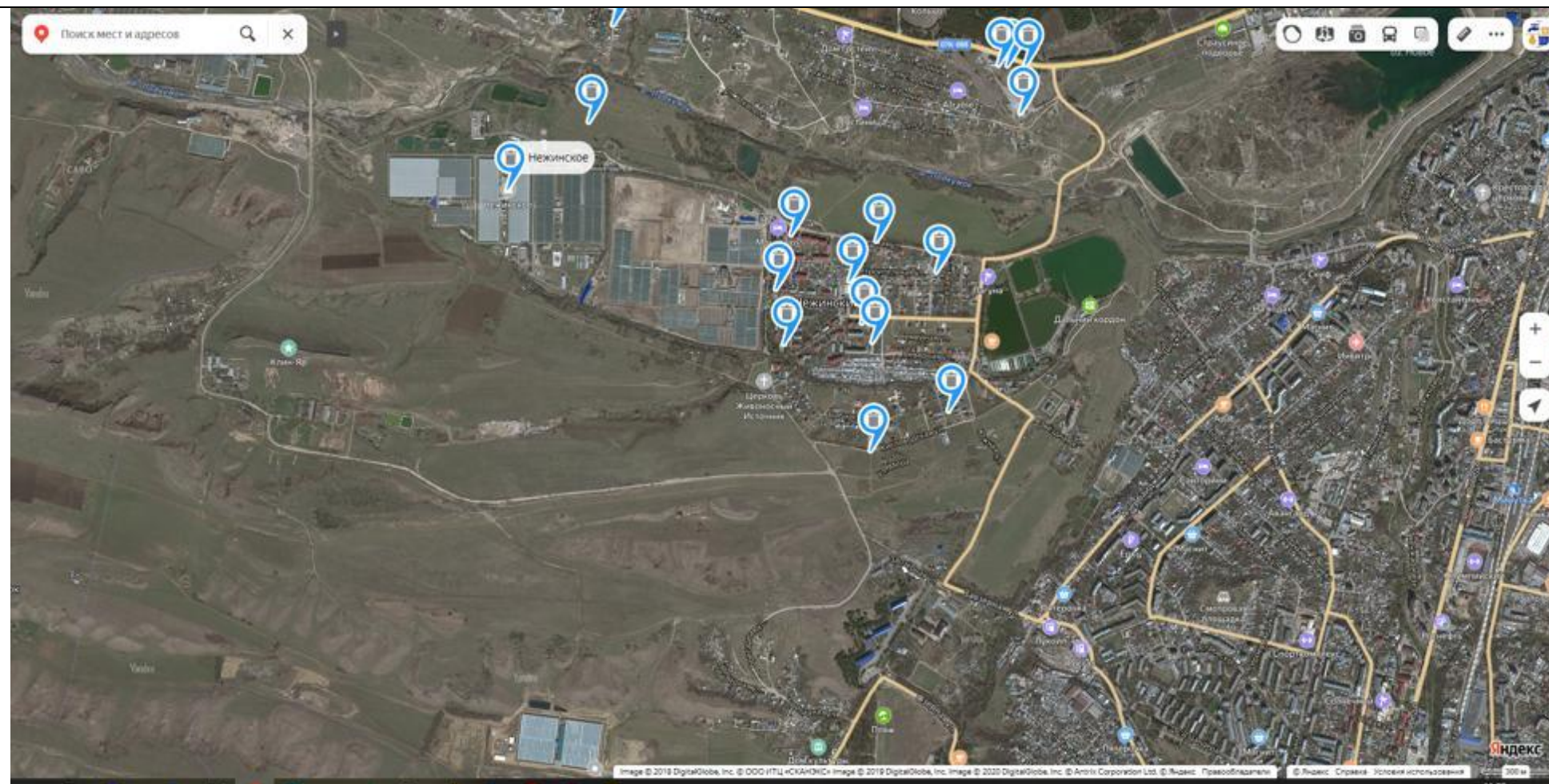
пос. Верхнетамбуканский



пос. Мирный



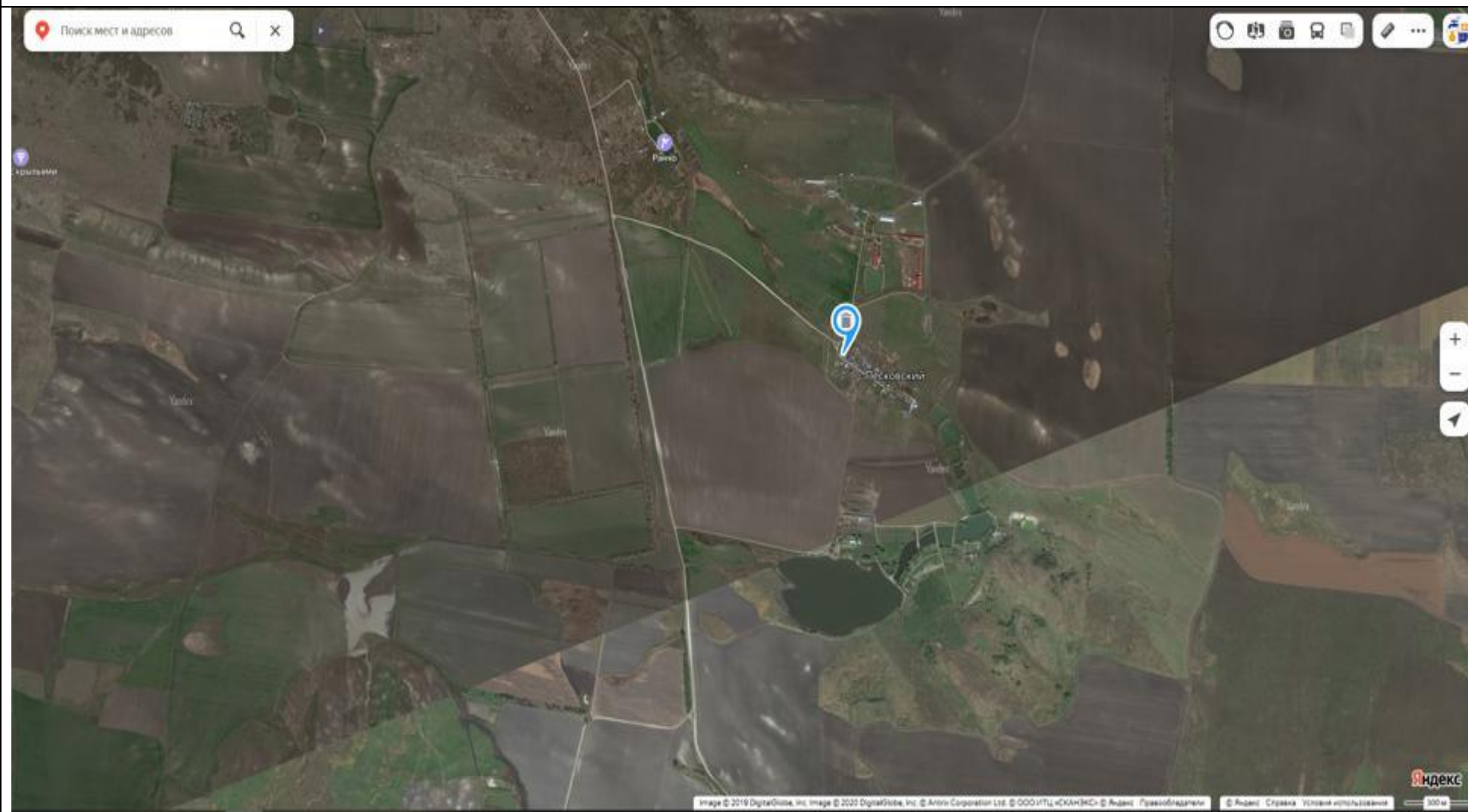
пос. Нежинский



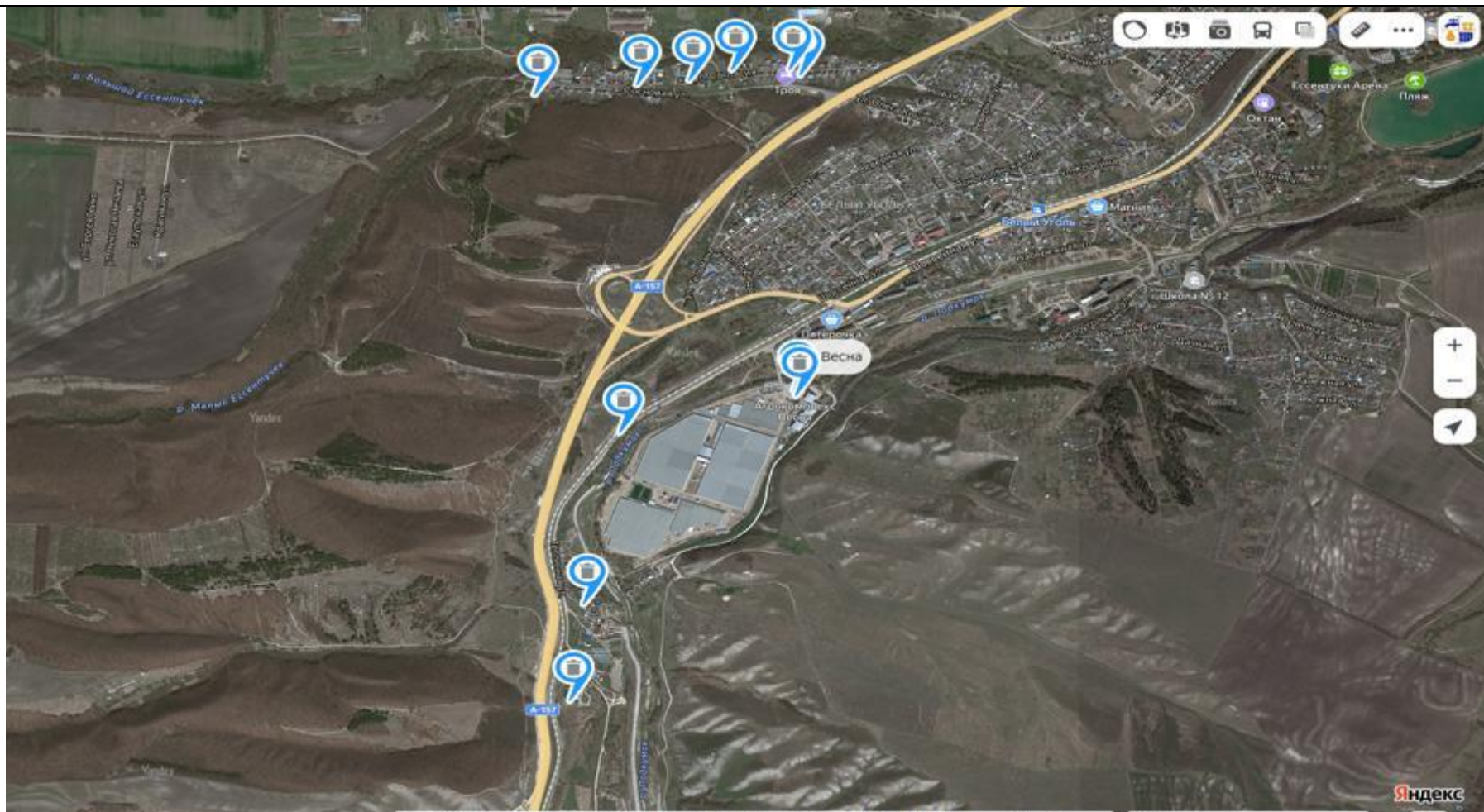
пос. Нижнеэтокский



пос. Песковский



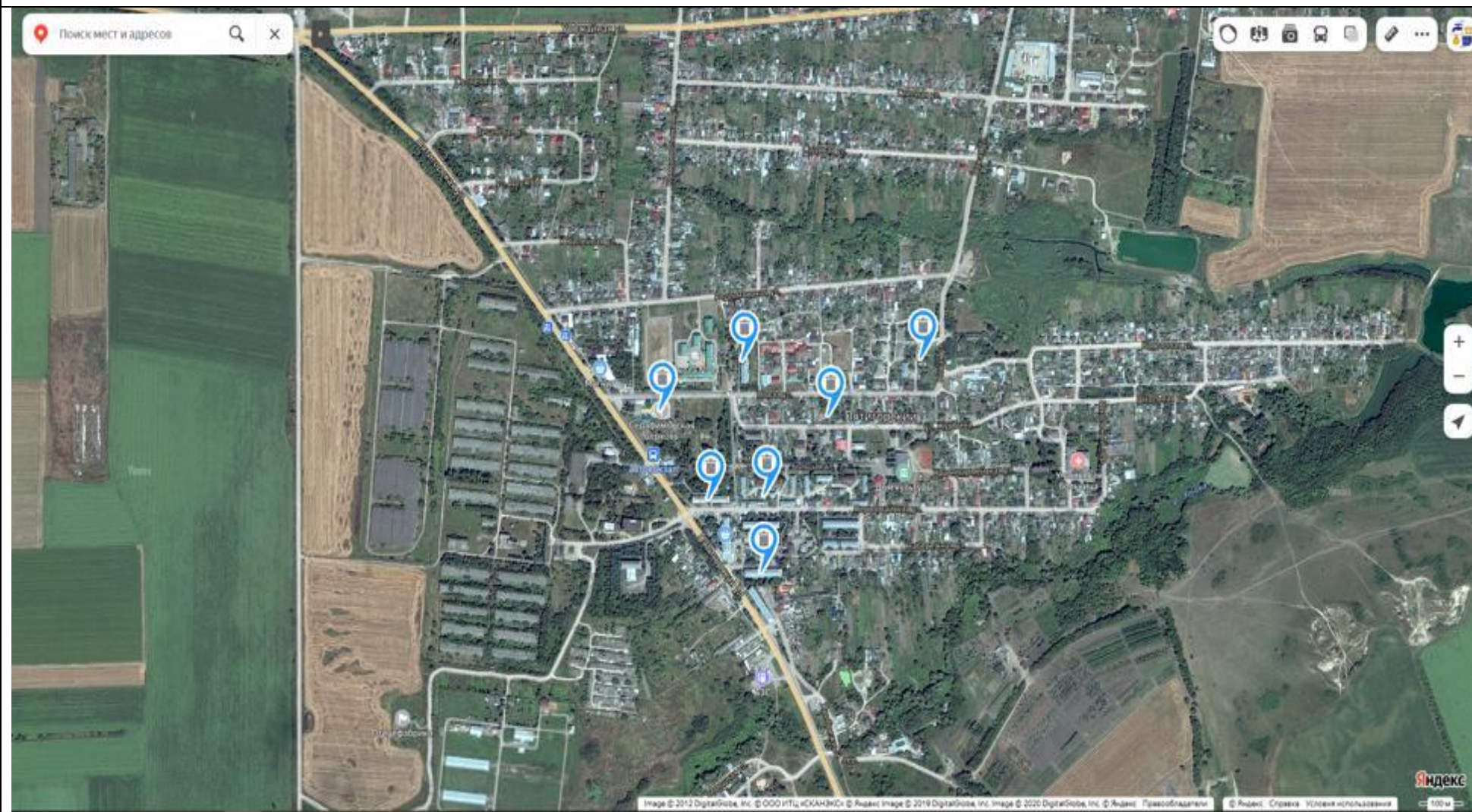
пос. Подкумок



пос. Подкумок



пос. Пятигорский



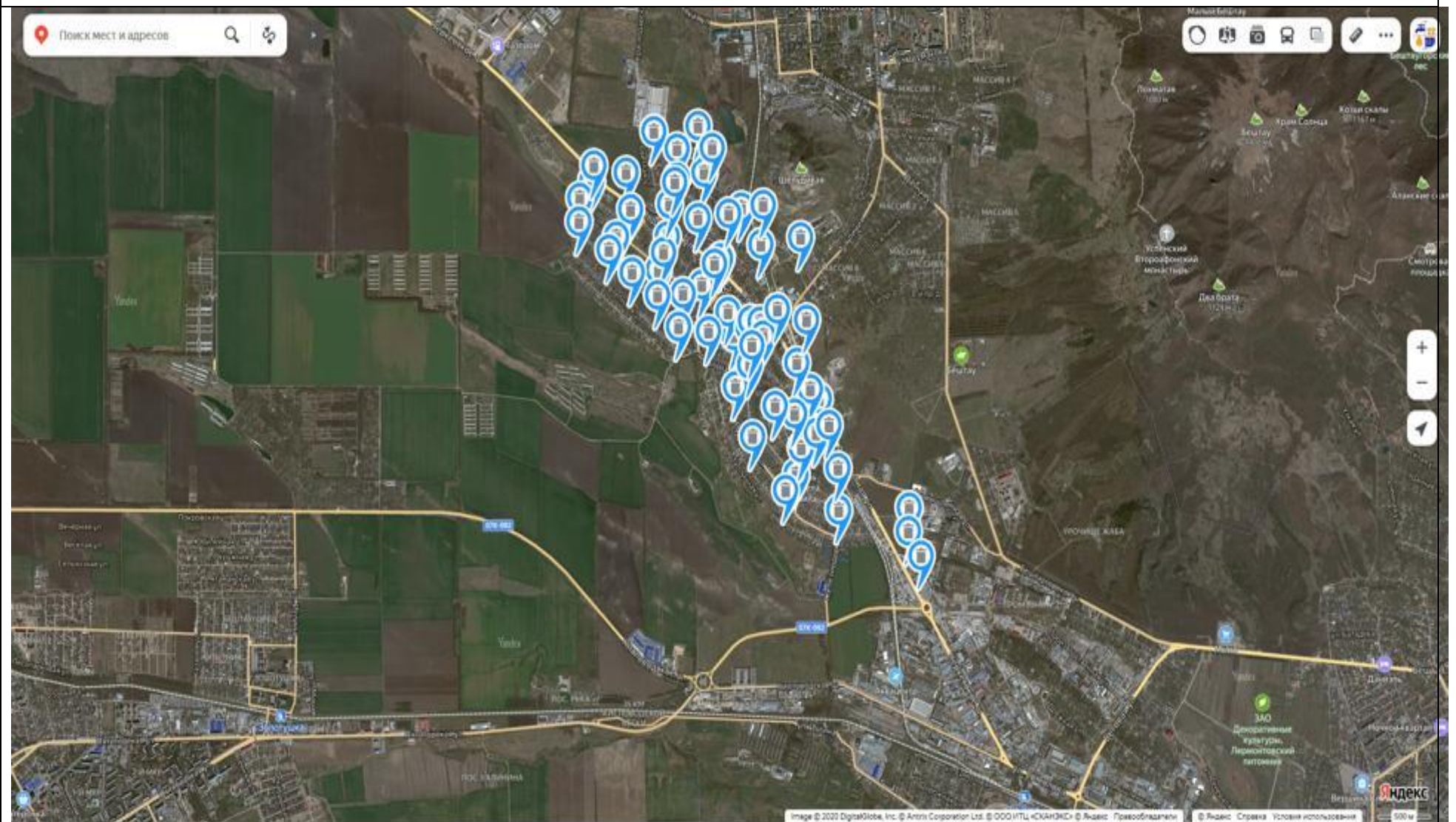
пос. Садовая Долина



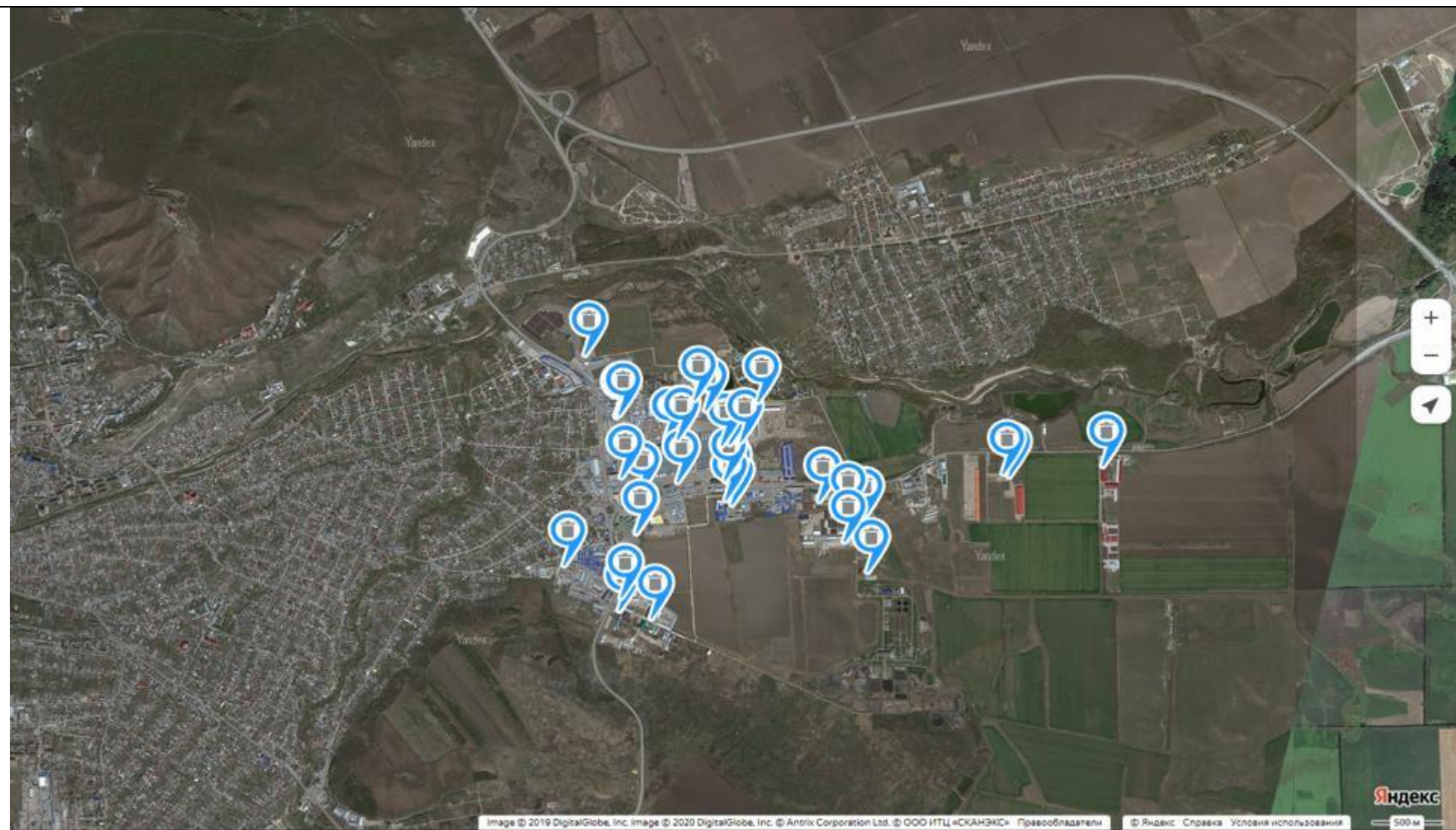
пос. Ясная Поляна



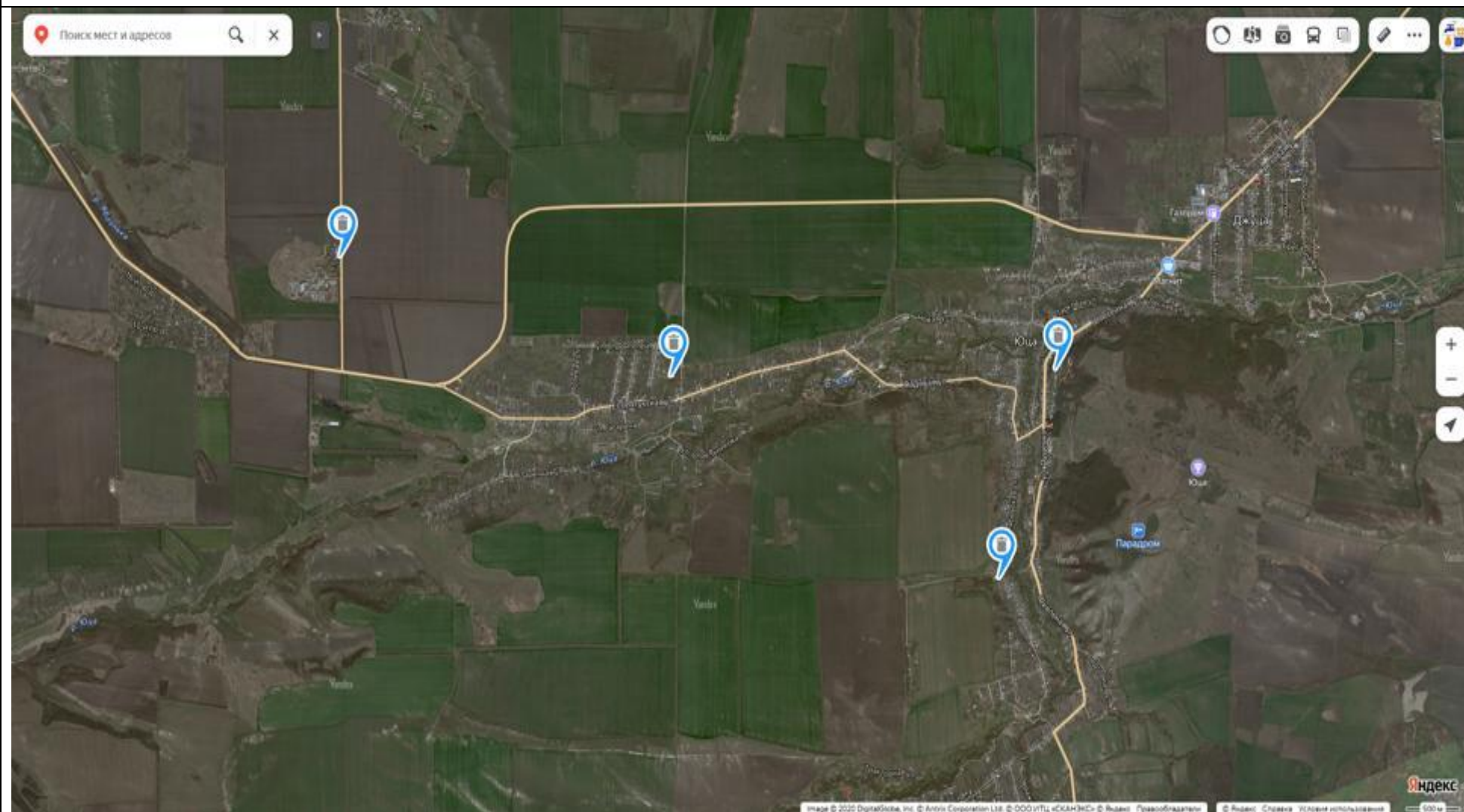
с. Винсады



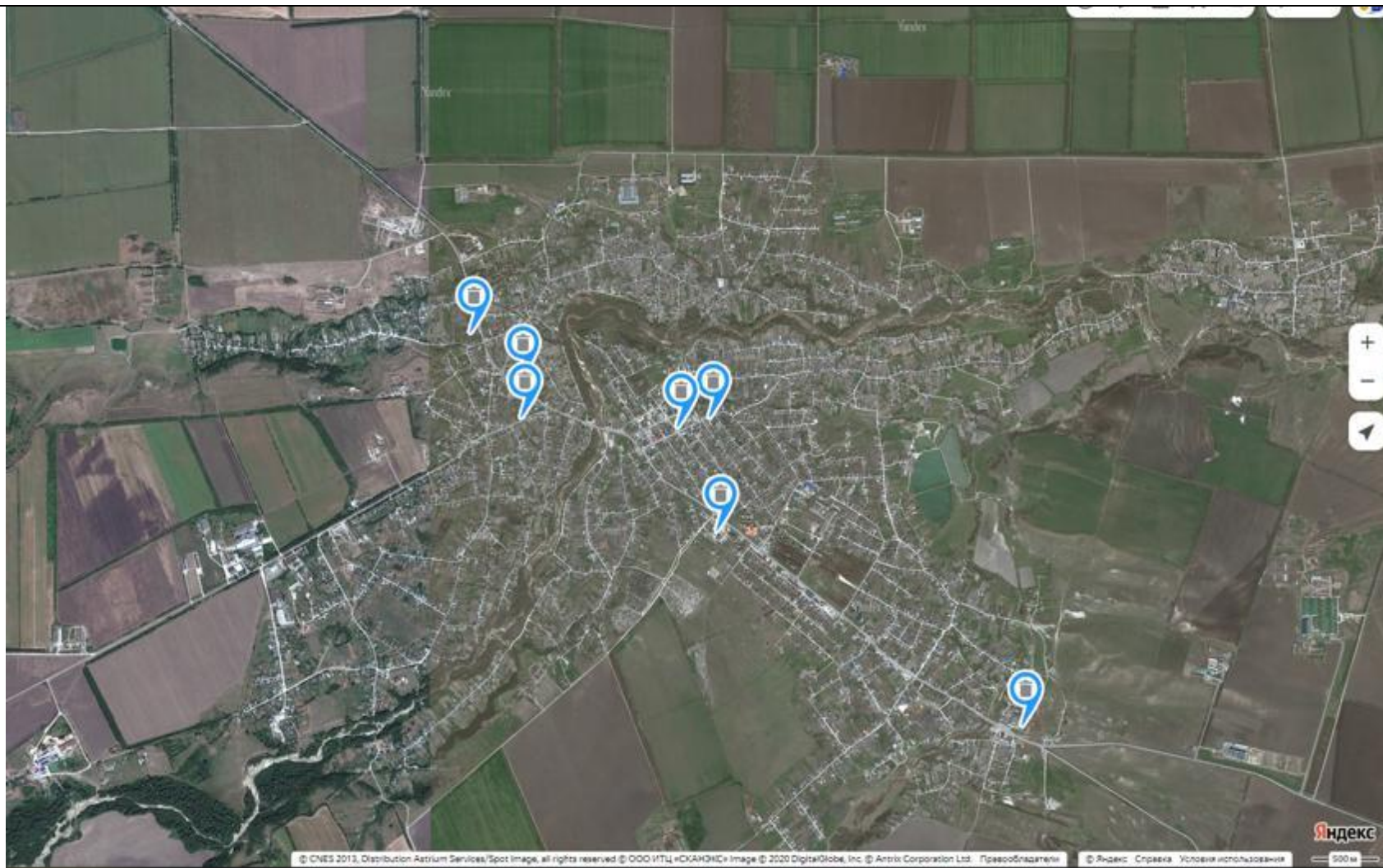
с. Этока



с. Юца



ст. Суворовская



ст. Ессентукская



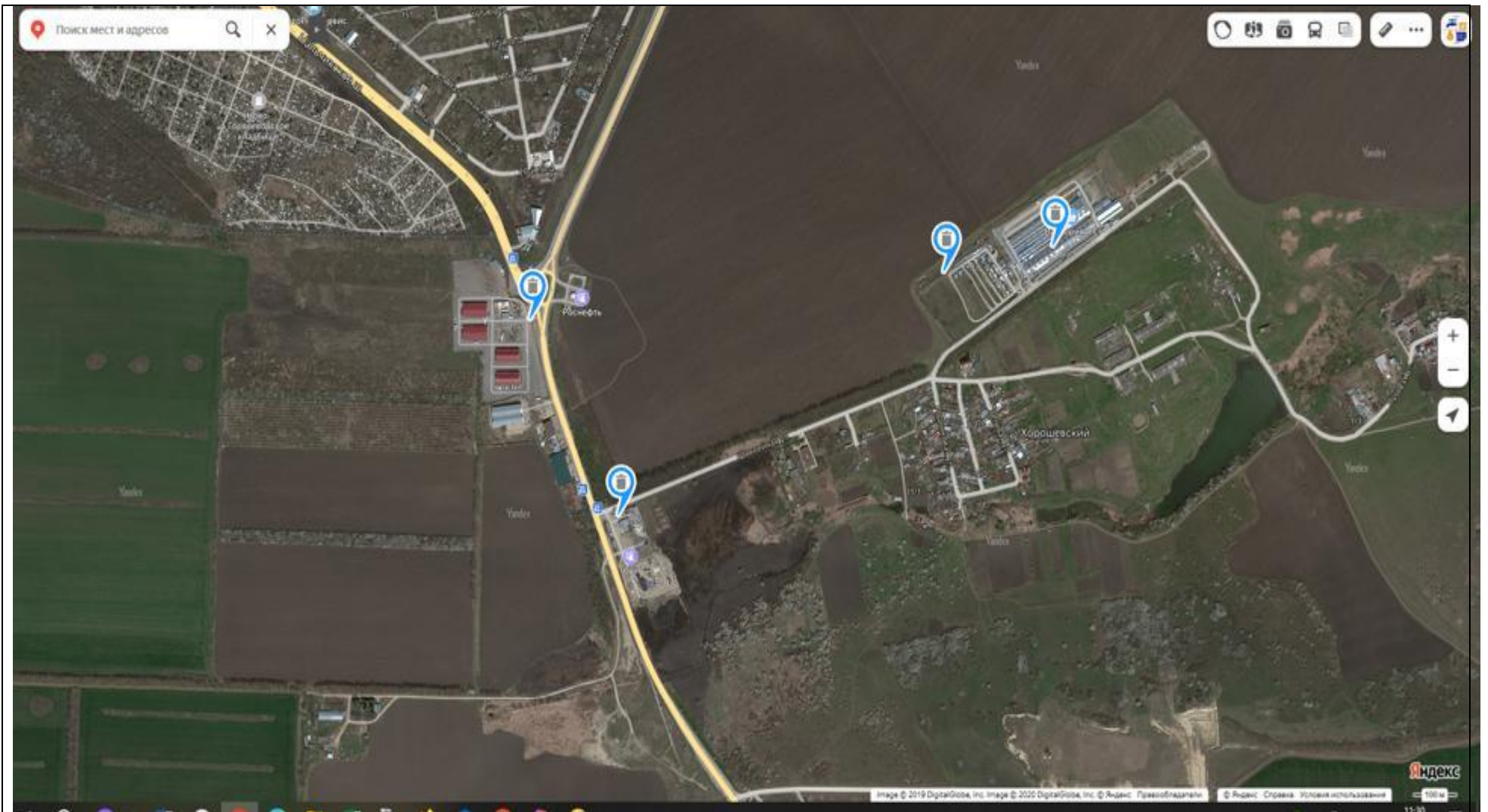
хут. Славяновский



хут. Томатный



хут. Хорошевский



пос. им. Чкалова

