



ПОСТАНОВЛЕНИЕ

АДМИНИСТРАЦИИ ПРЕДГОРНОГО МУНИЦИПАЛЬНОГО ОКРУГА
СТАВРОПОЛЬСКОГО КРАЯ

ст. Ессентукская

08 ноября 2023 г.

№ 1882

О внесении изменений в реестр мест (площадок) накопления твердых коммунальных отходов на территории Предгорного муниципального округа Ставропольского края, утвержденный постановлением администрации Предгорного муниципального округа Ставропольского края от 15 февраля 2023 г. № 203

В соответствии со статьей 13.4 Федерального закона от 24 июня 1998 г. № 89-ФЗ «Об отходах производства и потребления», в целях реализации Постановления Правительства Российской Федерации от 31 августа 2018 г. № 1039 «Об утверждении Правил обустройства мест (площадок) накопления твердых коммунальных отходов и ведения их реестра», администрация Предгорного муниципального округа Ставропольского края

ПОСТАНОВЛЯЕТ:

1. Внести изменения в реестр мест (площадок) накопления твердых коммунальных отходов на территории Предгорного муниципального округа Ставропольского края, утвержденный постановлением администрации Предгорного муниципального округа Ставропольского края от 15 февраля 2023 г. № 203 «Об утверждении реестров мест (площадок) накопления твердых коммунальных отходов и крупногабаритных отходов на территории Предгорного муниципального округа Ставропольского края» (в редакции постановлений администрации Предгорного муниципального округа Ставропольского края от 19 июля 2023 г. № 1144, от 10 августа 2023 г. № 1309, от 29 августа 2023 г. № 1432), изложив его в новой редакции.

2. Разместить настоящее постановление на официальном сайте Предгорного муниципального округа Ставропольского края www.pmosk.ru в информационно – телекоммуникационной сети «Интернет».

3. Настоящее постановление вступает в силу со дня его официального обнародования.

Исполняющий обязанности главы,
первый заместитель главы администрации
Предгорного муниципального округа
Ставропольского края



В.Н. Кацан

									Тип подстилающей поверхности	Вид площадки	Материал ограждения	Емкость (отдельного контейнера)					
1.	Предгорный округ	ст. Эссентукская	Гагарина	1	44.204684 42.5388023	1	Гагарина	1	Бетон	открытая	Металл	0,75	ГСК «Пикет» Копытин А.Н 102260 096497 9				
2.	Предгорный округ	ст. Эссентукская	Гагарина	3	44.035231, 42.895832	4	Гагарина	3	Бетон	открытая	Металл	1,1					специализированная площадка
3.	Предгорный округ	ст. Эссентукская	Гагарина	5	44.034640, 42.893835	6	Гагарина	5	Бетон	открытая	Металл	1,1		металл	1	1,1	
4.	Предгорный округ	ст. Эссентукская	Гагарина	3	44.029822 42.872456	2	Гагарина	3	Бетон	закрытая	Металл	1,1	ИП Афанасов И.С. 312265 119800 262				
5.	Предгорный округ	ст. Эссентукская	Гагарина	7	44.034198, 42.890166	2	Гагарина	7	Бетон	открытая	Металл	1,1		металл	1	1,1	
6.	Предгорный округ	ст. Эссентукская	Гагарина	13	44.033976 42.887701	1	Гагарина	13	Бетон	открытая	Металл	0,36	ИП Алиханова М.Н.	металл	1	1,1	
7.	Предгорный округ	ст. Эссентукская	Гагарина	31	44.033243, 42.884511	2	Гагарина	31	Бетон	открытая	Металл	1,1					

8.	Предгорный округ	ст. Эссентукская	Гагарина	41	44.032732, 42.882889	1	Гагарина	41	грунт	открытая	Металл	1,1		металл	1	1,1	
9.	Предгорный округ	ст. Эссентукская	Гагарина	46	44.034928, 42.889816	2	Гагарина	46	бетон	открытая	Металл	0,75					специализированная площадка
10.	Предгорный округ	ст. Эссентукская	Гагарина	48	44.034879, 42.887926	2	Гагарина	48	бетон	открытая	Металл	0,75					
11.	Предгорный округ	ст. Эссентукская	Гагарина	77	44.031394, 42.878522	2	Гагарина	77	асфальт	открытая	Металл	1,1					
12.	Предгорный округ	ст. Эссентукская	Гагарина	101	44.029879, 42.874786	2	Гагарина	101	грунт	открытая	Металл	0,75		металл	1	1,1	
13.	Предгорный округ	ст. Эссентукская	Гагарина	131	44.029425, 42.871431	2	Гагарина	131	бетон	открытая	Металл	1,1					
14.	Предгорный округ	ст. Эссентукская	Гагарина	147	44.028661, 42.869391	3	Гагарина	147	бетон	открытая	Металл	1,1					
15.	Предгорный округ	ст. Эссентукская	Гагарина	153	44.028330, 42.868528	2	Гагарина	153	бетон	открытая	Металл	1,1					специализированная площадка
16.	Предгорный округ	ст. Эссентукская	Гагарина	181	44.025785 42.865304	1	Гагарина	181	бетон	открытая	Металл	1,1					специализированная площадка
17.	Предгорный округ	ст. Эссентукская	Гагарина	2156	44.023891 42.861946	2	Гагарина	2156	бетон	открытая	Металл	1,1					
18.	Предгорный округ	ст. Эссентукская	Гагарина	205	44.024990 42.863833	2	Гагарина	205	бетон	открытая	Металл	1,1					специализированная площадка
19.	Предгорный округ	ст. Эссентукская	Гагарина	210	44.023262 42.860042	2	Гагарина	210	бетон	открытая	Металл	1,1					
20.	Предгорный округ	ст. Эссентукская	Гагарина	246	44.021875 42.857571	1	Гагарина	246	бетон	открытая	Металл	1,1					
21.	Предгорный округ	ст. Эссентукская	Гагарина	258	44.021131 42.856607	1	Гагарина	258	бетон	открытая	Металл	1,1					

22.	Предгорный округ	ст. Эссентукская	Гагарина	264	44.020994 42.855891	2	Гагарина	264	бетон	открытая	Металл	1,1					специализированная площадка
23.	Предгорный округ	ст. Эссентукская	Гагарина	288	44.019403 42.851937	2	Гагарина	288	бетон	открытая	Металл	1,1					
24.	Предгорный округ	ст. Эссентукская	Мичурина	15	44.030746 42.869157	2	Мичурина	15	бетон	открытая	Металл	1,1					
25.	Предгорный округ	ст. Эссентукская	Мичурина	19	44.030334 42.868585	2	Мичурина	19	бетон	открытая	Металл	1,1					
26.	Предгорный округ	ст. Эссентукская	Мичурина	105	44.025629 42.858567	1	Мичурина	105	бетон	открытая	Металл	1,1					
27.	Предгорный округ	ст. Эссентукская	Мичурина	129	44.024749 42.856884	1	Мичурина	129	бетон	открытая	Металл	1,1					
28.	Предгорный округ	ст. Эссентукская	Мичурина	139	44.023917 42.855419	1	Мичурина	139	бетон	открытая	Металл	1,1					
29.	Предгорный округ	ст. Эссентукская	Мичурина	85	44.021499, 42.851337	3	Мичурина	85	бетон	открытая	Металл	1,1					
30.	Предгорный округ	ст. Эссентукская	Мичурина	151	44.023224, 42.854481	1	Мичурина	151	бетон	открытая	Металл	1,1					
31.	Предгорный округ	ст. Эссентукская	Мичурина	157	44.022835 42.853684	2	Мичурина	157	бетон	открытая	без ограждения	1,1		металл	1	1,1	
32.	Предгорный округ	ст. Эссентукская	Мичурина	165	44.021992 42.852799	2	Мичурина	165	бетон	закрытая	Металл	1,1					
33.	Предгорный округ	ст. Эссентукская	Мичурина	176	44.021461 42.850940	2	Мичурина	176	бетон	закрытая	Металл	1,1		металл	1	1,1	
34.	Предгорный округ	ст. Эссентукская	Мичурина	218	44.020093, 42.846477	4	Мичурина	218	бетон	закрытая	Металл	1,1					

35.	Предгорный округ	ст. Эссентукская	Мичурина	243	44.018831 42.842723	1	Мичурина	243	грунт	закрытая	Металл	1,1					
36.	Предгорный округ	ст. Эссентукская	Пикетная	1	44.031329 42.884208	2	Пикетная	1	бетон	открытая	металл	1,1					
37.	Предгорный округ	ст. Эссентукская	Губина	1	44.030285 42.883629	5	Губина	1	бетон	открытая	бетон	1,1		металл	1	1,1	
38.	Предгорный округ	ст. Эссентукская	Пикетная	5	44.032140 42.884129	3	Пикетная	5	бетон	открытая	бетон	1,1					
39.	Предгорный округ	ст. Эссентукская	Этокская	15	44.029750 42.862009	3	Этокская	15	бетон	открытая	Металл	0,75					
40.	Предгорный округ	ст. Эссентукская	Этокская	29	44.028461 42.862171	3	Этокская	29	бетон	открытая	Металл	1,1					
41.	Предгорный округ	ст. Эссентукская	Этокская	67	44.026211 42.865400	2	Этокская	67	бетон	открытая	Металл	1,1					
42.	Предгорный округ	ст. Эссентукская	Этокская	79	44.025161 42.867314	2	Этокская	79	бетон	открытая	Металл	1,1					
43.	Предгорный округ	ст. Эссентукская	Этокская	96	44.023930 42.869918	2	Этокская	96	бетон	открытая	Металл	1,1		металл	1	1,1	
44.	Предгорный округ	ст. Эссентукская	Этокская	106	44.022238 42.872007	3	Этокская	106	бетон	открытая	бетон	1,1		металл	1	1,1	
45.	Предгорный округ	ст. Эссентукская	Этокская	102	44.023042 42.869680	2	Этокская	102	бетон	открытая	металл	1,1		металл	1	1,1	
46.	Предгорный округ	ст. Эссентукская	Этокская	126	44.021403 42.876682	2	Этокская	126	бетон	открытая	бетон	1,1		металл	1	1,1	
47.	Предгорный округ	ст. Эссентукская	Этокская	154	44.016307 42.882976	3	Этокская	154	бетон	открытая	металл	1,1	ООО «Титан Люкс»				

48.	Предгорный округ	ст. Эссентукская	Яблонька	1	44.03459, 42.864463	2	Яблонька	1	бетон	открытая	Металл	0,75		металл	1	1,1	
49.	Предгорный округ	ст. Эссентукская	Яблонька	33(28)	44.028038 42.865810	2	Яблонька	33(28)	бетон	открытая	без ограждения	1,1					
50.	Предгорный округ	ст. Эссентукская	Яблонька	38	44.027646 42.864830	6	Яблонька	38	бетон	открытая	Металл	0,75		металл	1	1,1	
51.	Предгорный округ	ст. Эссентукская	Яблонька	50	44.027050 42.867365	2	Яблонька	50	бетон	открытая	бетон	1,1					
52.	Предгорный округ	ст. Эссентукская	Яблонька	88	44.025161 42.871305	2	Яблонька	88	бетон	открытая	бетон	1,1					
53.	Предгорный округ	ст. Эссентукская	Яблонька	106	44.024501 42.872965	2	Яблонька	106	асфальт	открытая	без ограждения	1,1					
54.	Предгорный округ	ст. Эссентукская	Яблонька	115	44.023906 42.874650	2	Яблонька	115	бетон	открытая	без ограждения	1,1		металл	1	1,1	
55.	Предгорный округ	ст. Эссентукская	Яблонька	143	44.023008 42.876913	2	Яблонька	143	бетон	открытая	без ограждения	1,1					
56.	Предгорный округ	ст. Эссентукская	Яблонька	166	44.022335 42.868542	2	Яблонька	166	бетон	открытая	без ограждения	1,1					специализированная площадка
57.	Предгорный округ	ст. Эссентукская	Ляпидевского	6	44.024428 42.869006	2	Ляпидевского	6	бетон	открытая	без ограждения	1,1		металл	1	1,1	
58.	Предгорный округ	ст. Эссентукская	Ляпидевского	21	44.023649 42.868296	2	Ляпидевского	21	бетон	открытая	Металл	1,1		металл	1	1,1	
59.	Предгорный округ	ст. Эссентукская	Ляпидевского	53	44.021501 42.864799	2	Ляпидевского	53	бетон	открытая	бетон	1,1		металл	1	1,1	

60.	Предгорный округ	ст. Эссентукская	Ляпидевского	54(29)	44.022866 42.867082	3	Ляпидевского	54(29)	бетон	открытая	Металл	1,1					
61.	Предгорный округ	ст. Эссентукская	Терская	2А	44.035791 42.899163	1	Терская	2А	бетон	открытая	металл	0,12	Новрадов А.А. 261808 924880				
62.	Предгорный округ	ст. Эссентукская	Павлова	29	44.028526 42.878205	4	Павлова	29	г	открытая	Металл	1,1		металл	1	1,1	
63.	Предгорный округ	ст. Эссентукская	Павлова	126(456)	44.027622 42.876466	3	Павлова	126(456)	бетон	открытая	Металл	1,1		металл	1	1,1	
64.	Предгорный округ	ст. Эссентукская	Павлова	16	44.026037 42.873768	1	Павлова	16	плитка	открытая	без ограждения	1,1					
65.	Предгорный округ	ст. Эссентукская	Губина	69/1	44.033522 42.892641	6	Губина	69/1	бетон	открытая	Металл	0,75		металл	1	1,1	
66.	Предгорный округ	ст. Эссентукская	Губина	29а	44.034449 42.873682	1	Губина	29а	грунт	открытая	Металл	0,75					
67.	Предгорный округ	ст. Эссентукская	Эскадронная	1	44.034507 42.876822	2	Эскадронная	1	бетон	открытая	Металл	1,1		металл	1	1,1	специализированная площадка
68.	Предгорный округ	ст. Эссентукская	Эскадронная	8	44.032964 42.877006	2	Эскадронная	8	бетон	открытая	Металл	1,1					специализированная площадка
69.	Предгорный округ	ст. Эссентукская	Эскадронная	16	44.034803 42.876383	3	Эскадронная	16	бетон	открытая	Металл	0,75					
70.	Предгорный округ	ст. Эссентукская	Эскадронная	29	44.028085 42.877701	2	Эскадронная	29	грунт	открытая	Без ограждения	1,1		металл	1	1,1	
71.	Предгорный округ	ст. Эссентукская	Высокая	9	44.021112 42.867675	1	Высокая	9	грунт	открытая	Без ограждения	0,75					

72.	Предгорный округ	ст. Эссентукская	Высокая	15.январь	44.019632 42.870345	2	Высокая	15.январь	бетон	открытая	металл	0,75	Кюльбяков Л.Г.				
73.	Предгорный округ	ст. Эссентукская	Высокая	15/1 корпус. 1	44.019632 42.870345	2	Высокая	15/1 корпус. 1	бетон	открытая	металл	0,75	Кюльбяков Л.Г.				
74.	Предгорный округ	ст. Эссентукская	Московская	33	44.035430 42.891021	2	Московская	33	бетон	открытая	Металл	1,1					
75.	Предгорный округ	ст. Эссентукская	Московская	48	44.035215 42.889210	2	Московская	48	бетон	открытая	Металл	1,1					
76.	Предгорный округ	ст. Эссентукская	Московская	104	44.033610 42.878972	2	Московская	104	бетон	открытая	Металл	1,1		металл	1	1,1	
77.	Предгорный округ	ст. Эссентукская	Речная	2	44.038388 42.894186	2	Речная	2	бетон	открытая	Металл	1,1					
78.	Предгорный округ	ст. Эссентукская	Речная	41	44.038388 42.894186	1	Речная	41	грунт	открытая	Без ограждения	0,75					
79.	Предгорный округ	ст. Эссентукская	Репина	25	44.027250 42.857063	3	Репина	25	асфальт	открытая	Без ограждения	0,75					
80.	Предгорный округ	ст. Эссентукская	Гагарина	13	44.036029 42.888853	10	Гагарина	13	грунт	открытая	Без ограждения	0,75		металл	2	1,1	
81.	Предгорный округ	ст. Эссентукская	Подкумская	10	44.025835 42.856693	2	Подкумская	10	бетон	открытая	бетон	0,75					
82.	Предгорный округ	ст. Эссентукская	Подкумская	34	44.024354 42.853816	1	Подкумская	34	бетон	открытая	Без ограждения	0,75					
83.	Предгорный округ	ст. Эссентукская	6-ти Коммунаров	64	44.022696 42.863565	2	6-ти Коммунаров	64	грунт	открытая	Без ограждения	0,75					специализированная площадка

84.	Предгорный округ	ст. Эссентукская	6-ти Коммунаров	97(77а)	44.020292 42.865148	4	6-ти Коммунаров	97(77а)	грунт	открытая	Без ограждения	0,75						
85.	Предгорный округ	ст. Эссентукская	6-ти Коммунаров	99	44.017711 42.866637	2	6-ти Коммунаров	99	бетон	открытая	Металл	1,1		металл	1	1,1		
86.	Предгорный округ	ст. Эссентукская	6-ти коммунаров	99д	44.017250 42.866813	1	6-ти коммунаров	99д	бетон	открытая	Металл	1,1						
87.	Предгорный округ	ст. Эссентукская	Западная	15	44.020649 42.846536	2	Западная	15	асфальт	Открытая	Без ограждения	1,1						
88.	Предгорный округ	ст. Эссентукская	Прибрежная	1	44.021454 42.845929	1	Прибрежная	1	бетон	открытая	Металл	1,1						
89.	Предгорный округ	ст. Эссентукская	Восточная	46а	44.019101 42.845947	2	Восточная	46а	грунт	Открытая	Без ограждения	1,1						
90.	Предгорный округ	ст. Эссентукская	Будённого	9	44.02032, 42.85159	1	Будённого	9	грунт	Открытая	Без ограждения	1,1						
91.	Предгорный округ	ст. Эссентукская	Погодина	10	44.024675 42.859247	2	Погодина	10	грунт	Открытая	Без ограждения	0,75						
92.	Предгорный округ	ст. Эссентукская	Юцкая	52	44.024207 42.860336	1	Юцкая	52	бетон	открытая	бетон	1,1						
93.	Предгорный округ	ст. Эссентукская	Павлова	16 а	44.02659 42.874770	4	Павлова	16 а	бетон	открытая	Без ограждения	1,1						
94.	Предгорный округ	ст. Эссентукская	Садовое Кольцо	5	44.032105 42.876369	2	Садовое Кольцо	5	бетон	открытая	бетон	0,75						специализированная площадка
95.	Предгорный округ	ст. Эссентукская	Кооперативная	63	44.027116 42.872269	2	Кооперативная	63	бетон	открытая	Металл	1,1		металл	1	1,1		специализированная

																		площадка (Бункер)
96.	Предгорный округ	ст. Эссентукская	Цветочная	1	44.026410 42.876485	6	Цветочная	1	бетон	открытая	Металл	0,75		металл	2	1,1		
97.	Предгорный округ	ст. Эссентукская	Лесная	1	44.029089 42.883720	1	Лесная	1	асфальт	открытая	бетон	0,75						
98.	Предгорный округ	ст. Эссентукская	Набережная	5	44.031850	1	Набережная	5	бетон	открытая	металл	0,75	Администрация Предгорного муниципального округа Ставропольского края					
99.	Предгорный округ	ст. Эссентукская	Набережная	3	44.03314, 42.87558	2	Набережная	3	асфальт	открытая	Без ограждения	0,75						
100.	Предгорный округ	ст. Эссентукская	Набережная	17	44.031011 42.873419	5	Набережная	17	грунт	открытая	Металл	0,75		металл	1	1,1		
101.	Предгорный округ	ст. Эссентукская	Победы	1	44.028284 42.883717	2	Победы	1	бетон	открытая	бетон	0,75						
102.	Предгорный округ	ст. Эссентукская	Спортивная	1	44.028092 42.883114	2	Спортивная	1	грунт	открытая	Без ограждения	0,75						
103.	Предгорный округ	ст. Эссентукская	Кавказская	42	44.017532 42.878172	2	Кавказская	42	бетон	открытая	Металл	0,75		металл	1	1,1		

104.	Предгорный округ	ст. Эссентукская	Переулоч Новый	2	44.034059 42.880536	3	Переулоч Новый	2	бетон	открытая	Без ограждения	1,1					
105.	Предгорный округ	ст. Эссентукская	Переулоч Новый	3а	44.033159, 42.880119		Переулоч Новый	3а	бетон	открытая	металл		Дет.сад № 6	металл	1	1,1	
106.	Предгорный округ	ст. Эссентукская	Лунная	143/1	44.026438, 42.904436	3	Лунная	143/1	бетон	открытая	металл	1,1	Дет.сад №10	металл	1	1,1	
107.	Предгорный округ	ст. Эссентукская	пер. Школьный	1	44.034579, 42.885149	2	пер. Школьный	1	бетон	открытая	металл	1,1	Дет.сад № 7	металл	1	1,1	
108.	Предгорный округ	ст. Эссентукская	Московская	96	44.032929 42.881781	2	Московская	96	бетон	открытая	Металл	1,1		металл	1	1,1	
109.	Предгорный округ	ст. Эссентукская	переулоч Горный		44.022204 42.870878	2	переулоч Горный		бетон	открытая	Металл	0,75					
110.	Предгорный округ	ст. Эссентукская	переулоч Солнечный	24	44.021577 42.867237	2	переулоч Солнечный	24	бетон	открытая	Металл	0,75					
111.	Предгорный округ	ст. Эссентукская	переулоч Социалистический	3	44.029162, 42.875517	2	переулоч Социалистический	3	асфальт	открытая	Металл	1,1					
112.	Предгорный округ	ст. Эссентукская	пер. Кооперативный	4	44.028588, 42.876114	4	пер. Кооперативный	4	бетон	открытая	бетон	1,1					
113.	Предгорный округ	ст. Эссентукская	переулоч Юцкий	12	44.020617, 42.859871	3	переулоч Юцкий	12	бетон	открытая	бетон	1,1					специализированная площадка
114.	Предгорный округ	ст. Эссентукская	Юцкий переулоч	19	44.020117, 42.858123	2	Юцкий переулоч	19	грунт	открытая	Без ограждения	1,1					
115.	Предгорный округ	ст. Эссентукская	Юцкий переулоч	44	44.019259, 42.855150	1	Юцкий переулоч	44	грунт	открытая	Металл	1,1					

116.	Предгорный округ	ст. Эссентукская	пер. Майский	10	44.021777, 42.848252	2	пер. Майский	10	грунт	открытая	Без ограждения	1,1					
117.	Предгорный округ	ст. Эссентукская	ул. Буденного	19	44.020890, 42.851526	2	ул. Буденного	19	бетон	открытая	бетон	1,1					
118.	Предгорный округ	ст. Эссентукская	ул. Подгорная	12	44.028964, 42.862202	2	ул. Подгорная	12	бетон	открытая	Металл	0,75					
119.	Предгорный округ	ст. Эссентукская	Пер. Школьный	56	44.034014, 42.885065	5	Пер. Школьный	56	бетон	открытая	Металл	1,1	металл	1	1,1		
120.	Предгорный округ	ст. Эссентукская	ул. Этокская	36	44.026899, 42.863895	1	ул. Этокская	36	бетон	открытая	Металл	1,1					
121.	Предгорный округ	ст. Эссентукская	пер. Южный	43, а/1к1	44.019438, 42.879427	2	пер. Южный	43, а/1к1	бетон	открытая	Металл	0,75					
122.	Предгорный округ	ст. Эссентукская	ул. Речная	59	44.037144, 42.883850	1	ул. Речная	59	бетон	открытая	Металл	0,75					
123.	Предгорный округ	ст. Эссентукская	Восточная	9	44.152888, 42.997802	1	Восточная	9	грунт	открытая	без ограждения	0,75					
124.	Предгорный округ	ст. Эссентукская	Губина	7а	44.031666, 42.886752	2	Губина	7а	бетон	открытая	Металл	1,1	металл	1	1,1		
125.	Предгорный округ	пос. Подкумок	Эссентукская	16		2	Эссентукская	16	грунт	открытая	без ограждения		металл	1	1,1		
126.	Предгорный округ	пос. Подкумок	Эссентукская	62	43.964082, 42.713035	1	Эссентукская	62	грунт	открытая	без ограждения	1,1	металл	1	1,1		
127.	Предгорный округ	пос. Подкумок	Эссентукская	33	43.969648° 42.781958°	1	Эссентукская	33	грунт	открытая	без ограждения	1,1					

											жден ия						
128.	Предгор ный округ	пос. Подкумок	Солнечная	8	43.967763° 42.774059°	1	Солнечная	8	грунт	отк рыг ая	без огра жден ия	1,1					
129.	Предгор ный округ	пос. Подкумок	Солнечная	3	43.968032° 42.774427°	1	Солнечная	3	грунт	отк рыг ая	без огра жден ия	1,1					
130.	Предгор ный округ	пос. Подкумок	Тепличная	14	44.009938 42.804883	2	Тепличная	14	бетон	зак рыг ая	мета лл	0,6	ООО «Весна » 102260 096219 6				
131.	Предгор ный округ	пос. Подкумок	Тепличная	14	44.008621 42.801933	2	Тепличная	14	бетон	зак рыг ая	мета лл	0,6	ООО «Весна » 102260 096219 6				
132.	Предгор ный округ	пос. Подкумок	ул. Тепличная	1	44.017475° 42.822844°	1	ул. Тепличная	1	грунт	Отк рыг ая	Без огра жден ия	1,1					
133.	Предгор ный округ	пос. Подкумок	ул. Тепличная	11	44.002867° 42.796715°	2	ул. Тепличная	11	бетон	Отк рыг ая	мета лл	1,1					
134.	Предгор ный округ	пос. Подкумок	ул. Тепличная	22	44.0001 42.7966	1	ул. Тепличная	22	Бетон	Отк рыг ая	мета лл	0,39	ООО «Мерк урий»				
135.	Предгор ный округ	участок в границах земель СПК «Колос»	участок в границах земель СПК «Колос»		44.0707 42.7875	1	участок в границах земель СПК «Колос»		Бетон	Отк рыг ая	мета лл	0,39	ООО «Мерк урий»				
136.	Предгор ный округ	пос. Подкумок	Карьерная	17	44.002867° 42.796715°	1	Карьерная	17	бетон	Отк рыг ая	мета лл	1,1					

137.	Предгорный округ	пос. Подкумок	Карьерная	6	43.968351° 42.777937°	2	Карьерная	6	бетон	Открытая	металл	1,1		металл	1	1,1	
138.	Предгорный округ	пос. Подкумок	Мира	38	43.960153° 42.761901°	2	Мира	38	грунт	Открытая	Без ограждения	1,1					
139.	Предгорный округ	пос. Подкумок	Донская	45	43.960197° 42.760639°	1	Донская	45	грунт	Открытая	Без ограждения	1,1					
140.	Предгорный округ	пос. Подкумок	Подгорная	33	43.965768° 42.761832°	1	Подгорная	33	грунт	Открытая	Без ограждения	1,1					
141.	Предгорный округ	пос. Подкумок	Учебная	38а	43.961337, 42.767541	3	Учебная	38а	грунт	Открытая	Без ограждения	1,1		металл	1	1,1	
142.	Предгорный округ	пос. Подкумок	Учебная	19	43.964538, 42.768988	1	Учебная	19	бетон	Открытая	металл	1,1		металл	1	1,1	
143.	Предгорный округ	пос. Подкумок	Учебная	25	43.964234, 42.771099	1	Учебная	25	бетон	открытая	металл	1,1	Дет.сад № 31	металл	1	1,1	
144.	Предгорный округ	пос. Подкумок	Учебная	20б	43.96409° 42.76932°	2	Учебная	20б	грунт	Открытая	Без ограждения	1,1					
145.	Предгорный округ	пос. Подкумок	Набережная	7	43.964196° 42.779389°	1	Набережная	7	грунт	Открытая	Без ограждения	1,1					
146.	Предгорный округ	пос. Подкумок	Учебная	16	43.963098° 42.767038°	3	Учебная	16	бетон	Открытая	металл	1,1		металл	1	1,1	
147.	Предгорный округ	пос. Подкумок	Железнодорожная	91	43.961775, 42.774423	1	Железнодорожная	91	грунт	Открытая	Без ограждения	1,1					

148.	Предгорный округ	пос. Подкумок	Железнодорожная	97	43.960942, 42.773053	2	Железнодорожная	97	грунт	Открытая	Без ограждения	1,1		металл	1	1,1	
149.	Предгорный округ	пос. Подкумок	Железнодорожная	31	43.966277, 42.779571	1	Железнодорожная	31	грунт	Открытая	Без ограждения	1,1					
150.	Предгорный округ	пос. Подкумок	Железнодорожная	81	43.961633, 42.772177	1	Железнодорожная	81	бетон	Открытая	металл	1,1					
151.	Предгорный округ	пос. Подкумок	Железнодорожная	59	43.964228, 42.777549	1	Железнодорожная	59	грунт	Открытая	Без ограждения	1,1					
152.	Предгорный округ	пос. Подкумок	Железнодорожная	17	43.966869, 42.780648	1	Железнодорожная	17	грунт	Открытая	Без ограждения	1,1					
153.	Предгорный округ	пос. Подкумок	Железнодорожная	65а	43.967572 42.782089	1	Железнодорожная	65а	бетон	закрытая	металл	1,1	ООО «Весна» 102260 096219 6				
154.	Предгорный округ	пос. Подкумок	Железнодорожная	65а	43.971030 42.786161	1	Железнодорожная	65а	бетон	закрытая	металл	1,1	ООО «Весна» 102260 096219 6				
155.	Предгорный округ	пос. Подкумок	Майская	8а/3	43.953433, 42.757900	1	Майская	8а/3	бетон	Открытая	металл	1,1		металл	1	1,1	
156.	Предгорный округ	пос. Подкумок	Майская	64а	43.956538, 42.763898	1	Майская	64а	грунт	Открытая	Без ограждения	1,1					
157.	Предгорный округ	пос. Подкумок	Майская	74	43.957618, 42.765808	1	Майская	74	грунт	Открытая	Без ограждения	1,1					

158.	Предгорный округ	пос. Подкумок	Майская	78а	43.957618, 42.765808	1	Майская	78а	грунт	Открытая	Без ограждения	1,1					
159.	Предгорный округ	пос. Подкумок	Одесская	68б	43.967284, 42.777891	2	Одесская	68б	грунт	Открытая	Без ограждения	1,1		металл	1	1,1	
160.	Предгорный округ	пос. Подкумок	Одесская	69б	43.58008 42.46396	1	Одесская	69б	бетон	открытая	металл	0,24	ИП Айвазидис М.К.				
161.	Предгорный округ	пос. Подкумок	Крупская	3	43.966810, 42.769680	1	Крупская	3	бетон	открытая	металл	1,1		металл	1	1,1	
162.	Предгорный округ	пос. Подкумок	Крупская	5	43.965148, 42.771348	2	Крупская	5	грунт	Открытая	Без ограждения	1,1		металл	1	1,1	
163.	Предгорный округ	пос. Подкумок	Речная	2а	43.957289, 42.766073	1	Речная	2а	грунт	Открытая	Без ограждения	1,1					
164.	Предгорный округ	Пос. Подкумок	Речная	12а	43.950885, 42.755396	1	Речная	12а	грунт	Открытая	Без ограждения	1,1					
165.	Предгорный округ	пос. Подкумок	Речная	44	43.954576, 42.761653	2	Речная	44	грунт	Открытая	Без ограждения	1,1					
166.	Предгорный округ	пос. Подкумок	Речная	24	43.952853, 42.758739	2	Речная	24	бетон	Открытая	металл	1,1		металл	1	1,1	
167.	Предгорный округ	пос. Подкумок	Уральская	42	43.966544, 42.774303	1	Уральская	42	грунт	Открытая	Без ограждения	1,1					
168.	Предгорный округ	пос. Подкумок	пер. Известковый	10	43.973938, 42.785359	2	пер. Известковый	10	грунт	Открытая	Без ограждения	1,1		металл	1	1,1	

169.	Предгорный округ	пос. Подкумок	хут. Томатный, ул. Огородная	2	44.025265, 42.830747	2	хут. Томатный, ул. Огородная	2	бетон	Открытая	метал	0,75						
170.	Предгорный округ	пос. Подкумок	хут. Томатный, ул. Огородная	8	44.045770, 42.776552	1	хут. Томатный, ул. Огородная	8	бетон	Открытая	метал	0,75						
171.	Предгорный округ	пос. Подкумок	ос. Верхнеподкумский		43.990941, 42.752522	3	пос. Верхнеподкумский		грунт	Открытая	Без ограждения	1,1						
172.	Предгорный округ	пос. Подкумок	ул. Эссентукская	64г	43.963456 42.772321	2	ул. Эссентукская	64г	бетон	Открытая	Металл	0,8	ИП Хачатурьянц С.А.					
173.	Предгорный округ	пос. Нежинский	дом 55	55	43.929297, 42.690197	9	дом 55	55	бетон	открытая	Металл	1,1		метал	2	1,1	специализированная площадка (Бункер)	
174.	Предгорный округ	пос. Нежинский	Тепличная	138	43.931439, 42.694213	2	Тепличная	138	бетон	открытая	бетон	1,1						
175.	Предгорный округ	пос. Нежинский	Садовая	139	43.931959, 42.692227	2	Садовая	139	грунт	Открытая	Без ограждения	1,1		металл	1	1,1		
176.	Предгорный округ	пос. Нежинский	дом 3а	3а	43.928531, 42.686074	4	дом 3а	3а	бетон	открытая	бетон	1,1		металл	1	1,1		
177.	Предгорный округ	пос. Нежинский	дом 25/1	25.январь	43.928531, 42.686074	5	дом 25/1	25.январь	бетон	открытая	бетон	1,1		металл	2	1,1		
178.	Предгорный округ	пос. Нежинский	пос. Садовая Долина	43/1	43.942163, 42.645488	1	пос. Садовая Долина	43/1	грунт	Открытая	Без ограждения	1,1						
179.	Предгорный округ	пос. Нежинский	Звездная	8	43.928797, 42.686774	7	Звездная	8	грунт	Открытая	Без ограждения	1,1		метал	2	1,1		

180.	Предгорный округ	пос. Нежинский	Садовая Долина	13а	43.929381, 42.688760	2	Садовая Долина	13а	бетон	открытая	бетон	1,1					
181.	Предгорный округ	пос. Нежинский	дом 62	62	43.932627, 42.686478	6	дом 62	62	бетон	Открытая	металл	1,1		металл	2	1,1	
182.	Предгорный округ	пос. Нежинский	пос. Садовая Долина	4	43.944227, 42.644042	3	пос. Садовая Долина	4	грунт	Открытая	Без ограждения	1,1					
183.	Предгорный округ	пос. Нежинский	пос. Садовая Долина	70	44.034168243 43.070514679	2	пос. Садовая Долина	70	бетон	открытая	металл	1,1	ООО «Долина Солнца» Галаниди Я.Г.				
184.	Предгорный округ	пос. Нежинский	ул. Тепличная	146 пом.1	43.930934 42.683661	2	ул. Тепличная	146 пом.1	бетон	открытая	металл	0,75	ООО «Тепличное»				
185.	Предгорный округ	пос. Нежинский	ул. Тепличная	146 пом.1	43.932827 42.683444	1	ул. Тепличная	146 пом.1	бетон	открытая	металл	0,75	ООО «Тепличное»				
186.	Предгорный округ	пос. Нежинский	ул. Тепличная	146 пом.1	43.931596 42.679062	1	ул. Тепличная	146 пом.1	бетон	открытая	металл	0,75	ООО «Тепличное»				
187.	Предгорный округ	пос. Нежинский	ул. Тепличная	146 пом.1	43.929672 42.683385	1	ул. Тепличная	146 пом.1	бетон	открытая	металл	0,75	ООО «Тепличное»				
188.	Предгорный округ	пос. Нежинский	ул. Светлая	118	43.925469, 42.694610	1	ул. Светлая	118	бетон	открытая	металл	1,1					
189.	Предгорный округ	пос. Нежинский	Тепличная	150С	43.555586 42.403525	1	Тепличная	150 С	бетон	открытая	металл	1,1	АО «Нежинское»				
190.	Предгорный округ	пос. Нежинский	ул. Кисловодская		43.92454, 42.69070	1	ул. Кисловодская		бетон	открытая	металл	1,1		металл	1	1,1	

191.	Предгорный округ	пос. Быкогорка	Калинина	17	44.175927 42.952370	1	Калинина	17	бетон	открытая	металл	0,12	ИП Ягубова Е.А 261804 080080				
192.	Предгорный округ	пос. Быкогорка	Калинина	117	44.184085 42.943297	1	Калинина	117	бетон	открытая	металл	0,75	ИП Ягубова Е.А 261804 080080				
193.	Предгорный округ	пос. Железнодорожный	Гагарина	2г	44.158889 42.990118	1	Гагарина	2г	грунт	открытая	Без ограждения	0,12	ИП Шахбазов С.В. 261810 556440				
194.	Предгорный округ	пос. Железнодорожный	Мира-Цветочная	35		2	Мира-Цветочная	35	грунт	открытая	Без ограждения	0,75					
195.	Предгорный округ	пос. Железнодорожный	Восточная	9		1	Восточная	9	грунт	открытая	Без ограждения	0,75					
196.	Предгорный округ	хут. Быкогорка	С. Лазо	85		1	С. Лазо	85	грунт	открытая	Без ограждения	0,75					
197.	Предгорный округ	ст. Суворовская	Шоссе́йная	47/2	44.185934 42.655271	1	Шоссе́йна	47/2	бетон	открытая	Металл	0,24	ИП Антонова В.К. 892210 71111				
198.	Предгорный округ	ст. Суворовская	Шоссе́йная	122а	44.195578 42.637214	1	Шоссе́йна	122а	бетон	открытая	Металл	0,24	ИП Малхасян А.К. 890341 71555				

199.	Предгорный округ	ст. Суворовская	Шоссейная	137	44.19904042.633347	1	Шоссейная	137	бетон	открытая	Металл	0,24	ИП Шакалин В.Е. 304261819000014				
200.	Предгорный округ	ст. Суворовская	Заводская	86	44.19145442.632426	1	Заводская	86	бетон	открытая	Металл	0,24	ИП Шакалин В.Е. 304261819000014				
201.	Предгорный округ	Ясная Поляна	1 квартал	7	44.01947742.744392	2	1 квартал	7	бетон	Открытая	металл	1,1					
202.	Предгорный округ	Ясная Поляна	Набережная	8	44.01841642764636	2	Набережная	8	бетон	открытая	металл	1,1					
203.	Предгорный округ	Ясная Поляна	Набережная	39	44.02329642.746092	2	Набережная	44	бетон	открытая	Металл	1,1					
204.	Предгорный округ	Ясная Поляна	Спортивная	19	44.02021742.749713	4	Спортивная	19	бетон	Открытая	металл	1,1		металл	1	1,1	
205.	Предгорный округ	Ясная Поляна	Спортивная	22	44.019698,42.746876	4	Спортивная	22	бетон	Открытая	Металл	1,1					
206.	Предгорный округ	Ясная Поляна	Спортивная	5	44.020024,42.755803	2	Спортивная	5	бетон	Открытая	металл	1,1					
207.	Предгорный округ	Ясная Поляна	Спортивная	31	44.020044,42.759258	4	Спортивная	31	бетон	открытая	Металл	1,1		металл	1	1,1	
208.	Предгорный округ	Ясная Поляна	Спортивная	276	44.02025542.760553	4	Спортивная	276	бетон	открытая	Металл	0,36	ИП Зирова А.В.				
209.	Предгорный округ	Ясная Поляна	Московская	1	44.021210,42.742832	2	Московская	1	бетон	Открытая	Металл	1,1		металл	1	1,1	

210.	Предгорный округ	Ясная Поляна	Московская	6	44.018997, 42.758200		Московская	6	бетон	Открытая	Металл	1,1	Детский сад	металл	1	1,1	
211.	Предгорный округ	Ясная Поляна	Спортивная	27	44.019581, 42.754238		Спортивная	27	бетон	Открытая	Металл	1,1	СОШ № 26	металл	1	1,1	
212.	Предгорный округ	Ясная Поляна	Школьная	2	44.020326, 42.753582	1	Школьная	2	бетон	Открытая	металл	1,1					
213.	Предгорный округ	Ясная Поляна	Спортивная	29	44.019012, 42.755698	3	Спортивная	29	бетон	Открытая	Металл	1,1					
214.	Предгорный округ	Ясная Поляна	Школьная	7	44.022722, 42.750005	1	Школьная	7	грунт	Открытая	Металл	1,1					
215.	Предгорный округ	Ясная Поляна	Школьная	8	44.021696, 42.744328	2	Школьная	8	бетон	Открытая	металл	1,1		металл	1	1,1	
216.	Предгорный округ	Ясная Поляна	Сосновая	2	44.021148, 42.747097	1	Сосновая	2	грунт	Открытая	Металл	1,1					
217.	Предгорный округ	Ясная Поляна	Сосновая	16	44.021076, 42.794877	2	Сосновая	15	бетон	Открытая	металл	1,1					
218.	Предгорный округ	Ясная Поляна	Согласия	13	44.021551, 42.802801	1	Согласия	13	бетон	Открытая	Без ограждения	1,1					
219.	Предгорный округ	Ясная Поляна	Согласия	2	44.020791, 42.798980	1	Согласия	4	бетон	Открытая	металл	1,1					
220.	Предгорный округ	Ясная Поляна	Школьная	28	44.021379, 42.802421	3	Школьная	28	бетон	Открытая	металл	1,1		металл	1	1,1	специализированная площадка (Бункер)
221.	Предгорный округ	Ясная Поляна	Набережная	11а	44.020995, 42.755066	2	Набережная	11а	бетон	Открытая	Металл	1,1					

222.	Предгорный округ	Ясная Поляна	Спортивная	25	44.019675, 42.752845	2	Спортивная	25	бетон	Открытая	металл	1,1					
223.	Предгорный округ	Ясная Поляна	Спортивная	67	44.019241, 42.768107	1	Спортивная	67	бетон	Открытая	металл	1,1		металл	1	1,1	
224.	Предгорный округ	Ясная Поляна	Пер. Центральный	6	44.021530, 42.805126	2	Пер. Центральный	6	бетон	Открытая	металл	1,1					
225.	Предгорный округ	Ясная Поляна	Набережная	67	44.021413, 42.766353	2	Набережная	67	бетон	Открытая	металл	1,1		металл	1	1,1	
226.	Предгорный округ	Ясная Поляна	Спортивная	11	44.020185, 42.744675	1	Спортивная	11	бетон	Открытая	металл	1,1					
227.	Предгорный округ	Ясная Поляна	Согласия	28	44.021491, 42.762165	1	Согласия	28	бетон	Открытая	металл	1,1		металл	1	1,1	
228.	Предгорный округ	пос. Санамер	пер. Лесной	2	44.073793, 42.865890	3	пер. Лесной	2	грунт	Открытая	Без ограждения	0,75					
229.	Предгорный округ	пос. Санамер	Тельмана	25	44.071779, 42.861659	1	Тельмана	25	грунт	Открытая	Без ограждения	0,75					
230.	Предгорный округ	пос. Санамер	Тельмана	11	44.071798, 42.863563	1	Тельмана	11	грунт	Открытая	Без ограждения	0,75					
231.	Предгорный округ	пос. Санамер	Тельмана	17	44.071779, 42.862772	1	Тельмана	17	грунт	Открытая	Без ограждения	0,75					
232.	Предгорный округ	пос. Санамер	Тельмана	21	44.071727, 42.862036	1	Тельмана	21	грунт	Открытая	Без ограждения	0,75					

233.	Предгорный округ	пос. Санамер	Тельмана	13	44.071779, 42.863338	1	Тельмана	13	грунт	Открытая	Без ограждения	0,75						
234.	Предгорный округ	пос. Санамер	Тельмана	29	44.071785, 42.860850	1	Тельмана	29	грунт	Открытая	Без ограждения	0,75						
235.	Предгорный округ	пос. Санамер	Тельмана	14	44.072265, 42.863365	1	Тельмана	14	грунт	Открытая	Без ограждения	0,75						
236.	Предгорный округ	пос. Санамер	Тельмана	72	44.072271, 42.854059	2	Тельмана	72	грунт	Открытая	Без ограждения	0,75						
237.	Предгорный округ	пос. Санамер	Тельмана	86	44.072245, 42.851660	2	Тельмана	86	грунт	Открытая	Без ограждения	0,75						
238.	Предгорный округ	пос. Санамер	Тельмана	112	44.072388, 42.848058	1	Тельмана	112	асфальт	Открытая	Без ограждения	0,75						
239.	Предгорный округ	пос. Санамер	Тельмана	114	44.072258, 42.847869	1	Тельмана	114	бетон	Открытая	Без ограждения	0,75						
240.	Предгорный округ	пос. Санамер	Тельмана	122	44.072226, 42.846890	1	Тельмана	122	бетон	Открытая	Без ограждения	0,75						
241.	Предгорный округ	пос. Санамер	Тельмана	119	44.071818, 42.846791	2	Тельмана	119	грунт	Открытая	Без ограждения	0,75						
242.	Предгорный округ	пос. Санамер	Тельмана	134	44.071850, 42.845031	1	Тельмана	134	бетон	Открытая	Без ограждения	0,75						
243.	Предгорный округ	пос. Санамер	Тельмана	140	44.071844, 42.843998	1	Тельмана	140	грунт	Открытая	Без ограждения	0,75						

244.	Предгорный округ	пос. Санамер	Тельмана	142	44.071857, 42.843531	2	Тельмана	142	грунт	Открытая	Без ограждения	0,75						
245.	Предгорный округ	пос. Санамер	Тельмана	139	44.071488, 42.843135	1	Тельмана	139	грунт	Открытая	Без ограждения	0,75						
246.	Предгорный округ	пос. Санамер	Тельмана	141	44.071423, 42.842839	2	Тельмана	141	бетон	Открытая	Без ограждения	0,75						
247.	Предгорный округ	пос. Санамер	Тельмана	99	44.071850, 42.850043	3	Тельмана	99	бетон	Открытая	Без ограждения	0,75						
248.	Предгорный округ	пос. Санамер	Тельмана	47	44.071824, 42.858766	1	Тельмана	47	грунт	Открытая	Без ограждения	0,75						
249.	Предгорный округ	пос. Санамер	Тельмана	58	44.072692, 42.857886	2	Тельмана	58	грунт	Открытая	Без ограждения	0,75						
250.	Предгорный округ	пос. Санамер	Тельмана	153	44.071850, 42.839093	1	Тельмана	153	грунт	Открытая	Без ограждения	0,75						
251.	Предгорный округ	пос. Санамер	пер. Бригадный	2		1	пер. Бригадный	2	грунт	Открытая	Без ограждения	0,75						
252.	Предгорный округ	пос. Санамер	пер. Бригадный	11	44.072750, 42.856763	3	пер. Бригадный	11	грунт	Открытая	Без ограждения	0,75						специализированная площадка (Бункер)
253.	Предгорный округ	пос. Санамер	Бр. Соломко	19	44.074480, 42.843656	2	Бр. Соломко	19	бетон	Открытая	Без ограждения	0,75						
254.	Предгорный округ	пос. Санамер	Бр. Соломко	22	44.074603, 42.850286	1	Бр. Соломко	22	грунт	Открытая	Без ограждения	0,75						

255.	Предгорный округ	пос. Санамер	Бр. Соломко	28	44.074642, 42.849576	1	Бр. Соломко	28	грунт	Открытая	Без ограждения	0,75						
256.	Предгорный округ	пос. Санамер	Бр. Соломко	41	44.074493, 42.840988	1	Бр. Соломко	41	грунт	Открытая	Без ограждения	0,75						
257.	Предгорный округ	пос. Санамер	Полевая	77	44.073936, 42.854858	2	Полевая	77	грунт	Открытая	Без ограждения	0,75						
258.	Предгорный округ	пос. Санамер	Полевая	127	44.073508, 42.848723	1	Полевая	127	грунт	Открытая	Без ограждения	0,75						
259.	Предгорный округ	пос. Санамер	Полевая	121	44.073469, 42.849235	1	Полевая	121	грунт	открытая	Без ограждения	0,75						
260.	Предгорный округ	пос. Санамер	Полевая	101	44.073508, 42.851238	1	Полевая	101	грунт	открытая	Без ограждения	0,75						
261.	Предгорный округ	пос. Санамер	Полевая	65	44.073923, 42.857454	3	Полевая	65	бетон	открытая	Без ограждения	0,75						
262.	Предгорный округ	пос. Санамер	Полевая	120	44.073845, 42.844186	3	Полевая	120	грунт	открытая	без ограждения	0,75						
263.	Предгорный округ	пос. Санамер	Полевая	108	44.073845, 42.845731	2	Полевая	108	грунт	открытая	без ограждения	0,75						
264.	Предгорный округ	пос. Санамер	Полевая	70	44.073903, 42.850906	1	Полевая	70	грунт	открытая	без ограждения	0,75						
265.	Предгорный округ	пос. Санамер	Полевая	72	44.073897, 42.850645	1	Полевая	72	грунт	открытая	без ограждения	0,75						

266.	Предгорный округ	пос. Санамер	Полевая	76	44.073929, 42.850160	1	Полевая	76	грунт	открытая	без ограждения	0,75						
267.	Предгорный округ	пос. Санамер	Полевая	185	44.073463, 42.840027	1	Полевая	185	грунт	открытая	без ограждения	0,75						
268.	Предгорный округ	пос. Санамер	пер. Безымянный		44.071254, 42.853529	1	пер. Безымянный		бетон	открытая	без ограждения	0,75						
269.	Предгорный округ	пос. Санамер	пер. Урожайный-бр. Соломко	50	44.074674, 42.844779	2	пер. Урожайный-бр. Соломко	50	бетон	открытая	без ограждения	0,75						
270.	Предгорный округ	пос. Санамер	пер. Западный	11	44.072673, 42.840557	2	пер. Западный	11	бетон	открытая	без ограждения	0,75						
271.	Предгорный округ	пос. Санамер	Новая	49	44.072498, 42.845713	2	Новая	49	бетон	открытая	без ограждения	0,75						
272.	Предгорный округ	пос. Санамер	Новая	59	44.072491, 42.844474	1	Новая	59	грунт	открытая	без ограждения	0,75						
273.	Предгорный округ	пос. Санамер	Новая	108	44.072848, 42.842812	1	Новая	108	грунт	открытая	без ограждения	0,75						
274.	Предгорный округ	пос. Санамер	Новая	114	44.072848, 42.841940	1	Новая	114	грунт	открытая	без ограждения	0,75						
275.	Предгорный округ	пос. Санамер	Новая	92а	44.072848, 42.841940	1	Новая	92а	грунт	открытая	без ограждения	0,75						
276.	Предгорный округ	пос. Санамер	Микояна	30	44.070749, 42.862018	2	Микояна	30	асфальт	открытая	без ограждения	0,75						

277.	Предгорный округ	пос. Санамер	Микояна	36	44.070730, 42.860931	1	Микояна	36	бетон	открытая	без ограждения	0,75						
278.	Предгорный округ	пос. Санамер	Микояна	40	44.070756, 42.860500	1	Микояна	40	грунт	открытая	без ограждения	0,75						
279.	Предгорный округ	пос. Санамер	Микояна	44	44.070736, 42.860284	1	Микояна	44	грунт	открытая	без ограждения	0,75						
280.	Предгорный округ	пос. Санамер	Микояна	50	44.070775, 42.859682	1	Микояна	50	грунт	открытая	без ограждения	0,75						
281.	Предгорный округ	пос. Санамер	Микояна	60	44.070788, 42.858443	1	Микояна	60	бетон	открытая	без ограждения	0,75						
282.	Предгорный округ	пос. Санамер	Микояна	62	44.070905, 42.858281	1	Микояна	62	грунт	открытая	без ограждения	0,75						
283.	Предгорный округ	пос. Санамер	Микояна	82	44.070885, 42.855110	1	Микояна	82	асфальт	открытая	без ограждения	0,75						
284.	Предгорный округ	пос. Санамер	Микояна	92	44.070827, 42.853295	2	Микояна	92	грунт	открытая	без ограждения	0,75						
285.	Предгорный округ	пос. Санамер	Микояна	106		1	Микояна	106	грунт	открытая	без ограждения	0,75						
286.	Предгорный округ	пос. Санамер	Микояна	116	44.070866, 42.850412	1	Микояна	116	грунт	открытая	без ограждения	0,75						
287.	Предгорный округ	пос. Санамер	Микояна	122	44.070859, 42.849513	1	Микояна	122	грунт	открытая	без ограждения	0,75						

288.	Предгорный округ	пос. Санамер	Микояна	126	44.070885, 42.848974	1	Микояна	126	грунт	открытая	без ограждения	0,75					
289.	Предгорный округ	пос. Санамер	Микояна	144	44.070950, 42.846019	1	Микояна	144	грунт	Открытая	Без ограждения	0,75					
290.	Предгорный округ	пос. Санамер	Микояна	158	44.071131, 42.843620	1	Микояна	158	грунт	Открытая	Без ограждения	0,75					
291.	Предгорный округ	пос. Санамер	Микояна	170	44.071112, 42.841985	1	Микояна	170	грунт	Открытая	Без ограждения	0,75					
292.	Предгорный округ	пос. Санамер	Микояна	180		1	Микояна	180	грунт	Открытая	Без ограждения	0,75					
293.	Предгорный округ	пос. Санамер	пер. Урожайный	27	44.081713 42.841159	1	пер. Урожайный	27	бетон	открытая	металл	1,2	ИП глава КФХ Топсахов Михаил Денисович				
294.	Предгорный округ	с. Винсады	ул. Лермонтовское шоссе	2	44.081415 42.970238	1	ул. Лермонтовское шоссе	2	бетон	открытая	металл	0,5	ИП Черкашин И.А 261800 131375				
295.	Предгорный округ	с. Винсады	Асфальтная	46	44.066526 42.981970	1	Асфальтная	46	бетон	открытая	металл	0,24	ИП Коваленко К.В				

													315265 100130 752				
296.	Предгорный округ	с. Винсады	Асфальтная	26	44.064771 42.983389	2	Асфальтная	26	бетон	закрытая	металл	0,75	ИП Израел ян А.Н. 315265 100020 998				
297.	Предгорный округ	с. Винсады	Лермонтовское шоссе	17	44.089550 42.965320	1	Лермонтовское шоссе	17	бетон	открытая	металл	0,75	ИП Шкодин Ю.В.				
298.	Предгорный округ	с. Винсады	Железнодорожная	67	44.073987, 42.972893	2	Железнодорожная	67	грунт	Открытая	Без ограждения	0,75					
299.	Предгорный округ	с. Винсады	Железнодорожная	1	44.068012, 42.973965	6	Железнодорожная	1	бетон	Открытая	металл	0,75		металл	1	1,1	
300.	Предгорный округ	с. Винсады	Железнодорожная	25	44.070976, 42.973919	3	Железнодорожная	25	грунт	Открытая	Без ограждения	0,75					
301.	Предгорный округ	с. Винсады	Железнодорожная	118	44.075868, 42.971724	2	Железнодорожная	118	грунт	открытая	Металл	0,75					
302.	Предгорный округ	с. Винсады	Железнодорожная	105	44.076564, 42.970711	2	Железнодорожная	105	грунт	открытая	без ограждения	0,75					
303.	Предгорный округ	с. Винсады	Железнодорожная	131	44.078407, 42.969191	6	Железнодорожная	131	бетон	открытая	металл	0,75		металл	1	1,1	
304.	Предгорный округ	с. Винсады	Карьер №10	10	44.087255, 42.969596	4	Карьер №10	10	бетон	открытая	без ограждения	0,75		металл	1	1,1	

											жден ия						
305.	Предгор ный округ	с. Винсады	пер. Школьный	84а	44.080318, 42.965257	4	пер. Школьный	84а	грунт	отк рыт ая	без огра жден ия	0,75		мета лл	1	1,1	
306.	Предгор ный округ	с. Винсады	ул. Тихая	34	44.082150, 42.966890	4	ул. Тихая	34	бетон	отк рыт ая	Мет алл	0,75		мета лл	1	1,1	
307.	Предгор ный округ	с. Винсады	Романенко	57	44.072425, 42.969698	2	Романенко	57	грунт	отк рыт ая	без огра жден ия	0,75					
308.	Предгор ный округ	с. Винсады	ул. Комсомол ская	7	44.073450, 42.971418	3	ул. Комсомол ская	7	бетон	отк рыт ая	бето н	0,75					
309.	Предгор ный округ	с. Винсады	ул. Курганная	85	44.074811, 42.968944	3	ул. Курганная	85	грунт	отк рыт ая	без огра жден ия	0,75					
310.	Предгор ный округ	с. Винсады	ул. Романенко	88	44.075373, 42.966634	2	ул. Романенко	88	бетон	отк рыт ая	бето н	0,75					
311.	Предгор ный округ	с. Винсады	ул. Романенко	136	44.078258, 42.963769	2	ул. Романенко	136	грунт	отк рыт ая	без огра жден ия	0,75					
312.	Предгор ный округ	с. Винсады	Школьная	125	44.080601, 42.959019	2	Школьная	125	грунт	Отк рыт ая	Без огра жден ия	0,75		мета лл	1	1,1	
313.	Предгор ный округ	с. Винсады	Школьная	109	44.079628, 42.964015	2	Школьная	109	бетон	отк рыт ая	бето н	0,75					
314.	Предгор ный округ	с. Винсады	Школьная	106	44.080348, 42.961993	2	Школьная	106	грунт	отк рыт ая	без огра жден ия	0,75					

315.	Предгорный округ	с. Винсады	Ручейная	31	44.07054, 42.96908	3	Ручейная	31	грунт	Открытая	Без ограждения	0,75		металл	1	1,1	
316.	Предгорный округ	с. Винсады	Ручейная	98	44.076748, 42.962111	4	Ручейная	98	бетон	открытая	Металл	0,75		металл	1	1,1	
317.	Предгорный округ	с. Винсады	Транспортная	21	44.069457, 42.967877	2	Транспортная	21	грунт	открытая	без ограждения	0,75					
318.	Предгорный округ	с. Винсады	Транспортная	75	44.073202, 42.964089	3	Транспортная	75	грунт	открытая	без ограждения	0,75					
319.	Предгорный округ	с. Винсады	Совхозная	6	44.083936, 42.958233	1	Совхозная	6	бетон	открытая	бетон	0,75					
320.	Предгорный округ	с. Винсады	Ленина	21в	44.081962, 42.961264	4	Ленина	21в	грунт	открытая	без ограждения	0,75					
321.	Предгорный округ	с. Винсады	Ленина	25	44.080890 42.963540	2	Ленина	25	бетон	открытая	металл	0,75	ГБУ СО «Предгорный комплексный центр социального обслуживания населения»	металл	1	1,1	Предгорный округ
322.	Предгорный округ	с. Винсады	Ленина	27	44.081370, 42.963833	2	Ленина	27	бетон	открытая	бетон	0,75	Дет. Са д № 4	металл	1	1,1	
323.	Предгорный округ	с. Винсады	Ленина	32	44.081325, 42.964974	2	Ленина	32	бетон	открытая	бетон	0,75	СОШ №9	металл	1	1,1	

324.	Предгорный округ	с. Винсады	Ленина	93	44.087320, 42.954337	4	Ленина	93	грунт	открытая	без ограждения	0,75		металл	1	1,1	
325.	Предгорный округ	с. Винсады	Ленина	145	44.089214, 42.950131	4	Ленина	145	бетон	открытая	Металл	0,75		металл	1	1,1	
326.	Предгорный округ	с. Винсады	Ленина	218	44.091190, 42.945610	3	Ленина	218	бетон	открытая	металл	0,75					
327.	Предгорный округ	с. Винсады	Партизанская	152	44.090054, 42.944291	3	Партизанская	152	бетон	открытая	бетон	0,75					
328.	Предгорный округ	с. Винсады	Партизанская	105	44.087331, 42.948514	2	Партизанская	105	бетон	открытая	Металл	0,75		металл	1	1,1	
329.	Предгорный округ	с. Винсады	Партизанская	36	44.084981, 42.953278	2	Партизанская	36	грунт	открытая	без ограждения	0,75					
330.	Предгорный округ	с. Винсады	Партизанская	1	44.083278, 42.956132	2	Партизанская	1	грунт	открытая	без ограждения	0,75					
331.	Предгорный округ	с. Винсады	Надречная	25а	44.086194, 42.953886	5	Надречная	25а	бетон	открытая	бетон	0,75					
332.	Предгорный округ	с. Винсады	Степная	1а	44.080947, 42.955603	3	Степная	1а	бетон	открытая	металл	0,75		металл	1	1,1	
333.	Предгорный округ	с. Винсады	Степная	21	44.083190, 42.953162	2	Степная	21	грунт	открытая	без ограждения	0,75					
334.	Предгорный округ	с. Винсады	Степная	51	44.084769, 42.950241	2	Степная	51	бетон	открытая	бетон	0,75					
335.	Предгорный округ	с. Винсады	Степная	116	44.086361, 42.947617	3	Степная	116	бетон	открытая	бетон	0,75		металл	1	1,1	

336.	Предгорный округ	с. Винсады	Степная	154	44.088353, 42.944216	2	Степная	154	грунт	открытая	без ограждения	0,75					
337.	Предгорный округ	с. Винсады	Тихая	95	44.085846, 42.960479	4	Тихая	95	бетон	открытая	металл	0,75		металл	1	1,1	
338.	Предгорный округ	с. Винсады	Тихая	102	44.085765, 42.960373	4	Тихая	102	бетон	открытая	бетон	0,75					
339.	Предгорный округ	с. Винсады	Подгорная	151	44.088624, 42.957794	2	Подгорная	151	грунт	открытая	без ограждения	0,75					
340.	Предгорный округ	с. Винсады	Украинская	9	44.089612, 42.954558	3	Украинская	9	грунт	открытая	без ограждения	0,75		металл	1	1,1	
341.	Предгорный округ	с. Винсады	Кооперативная	43	44.092330, 42.945936	2	Кооперативная	43	бетон	открытая	бетон	0,75		металл	1	1,1	
342.	Предгорный округ	с. Винсады	Пионерская	47	44.088897, 42.961390	3	Пионерская	47	грунт	открытая	без ограждения	0,75					
343.	Предгорный округ	с. Винсады	Пионерская	109	44.091173, 42.955131	3	Пионерская	109	грунт	открытая	без ограждения	0,75					
344.	Предгорный округ	с. Винсады	Спортивная	1		1	Спортивная	1	грунт	открытая	без ограждения	0,75					
345.	Предгорный округ	с. Винсады	Пионерская	21	44.086754, 42.965000	2	Пионерская	21	бетон	открытая	бетон	0,75					
346.	Предгорный округ	с. Винсады	Пионерская	32а	44.089371, 42.962799	3	Пионерская	32а	грунт	открытая	без ограждения	0,75		металл	1	1,1	

347.	Предгорный округ	с. Винсады	Строитель	37	44.091837, 42.958522	2	Строитель	37	асфальт	открытая	Металл	0,75					
348.	Предгорный округ	с. Винсады	Железнодорожная	9	44.093501, 42.955405	5	Железнодорожная	9	бетон	открытая	бетон	0,75		металл	1	1,1	
349.	Предгорный округ	с. Винсады	Подгорная,	156	44.091431, 42.953756	3	Подгорная	156	грунт	открытая	без ограждения	0,75		металл	2	1,1	
350.	Предгорный округ	с. Винсады	Луговая	60	44.094734, 42.952739	2	Луговая	60	грунт	открытая	без ограждения	0,75					
351.	Предгорный округ	с. Винсады	Украинская	26а	44.091810, 42.949600	1	Украинская	26а	бетон	открытая	бетон	0,75					
352.	Предгорный округ	с. Винсады	Зеленая	1		3	Зеленая	1	грунт	открытая	без ограждения	0,75					
353.	Предгорный округ	с. Винсады	Зеленая	20		2	Зеленая	20	грунт	открытая	без ограждения	0,75					
354.	Предгорный округ	с. Винсады	Черкесское шоссе	18 в	44.068171 42.981997	2	Черкесское шоссе	18 в	бетон	открытая	металл	0,6	ООО «Алекс Групп»				
355.	Предгорный округ	пос. Пятигорский	Новая	1а		1	Новая	1а	бетон	открытая	металл	1,1		металл	1	1,1	
356.	Предгорный округ	пос. Пятигорский	Новая	3	43.973837, 43.257474	2	Новая	3	грунт	открытая	без ограждения	1,1		металл	1	1,1	
357.	Предгорный округ	пос. Пятигорский	Новая	27	43.973869, 43.262451	2	Новая	27	бетон	открытая	Бетон ограждение	1,1		металл	1	1,1	

358.	Предгорный округ	пос. Пятигорский	Первомайская	5	43.971345, 43.256522	2	Первомайская	5	бетон	открытая	Бетон ограждение	1,1						
359.	Предгорный округ	пос. Пятигорский	Журбина	9	43.972837, 43.259864	2	Журбина	9	грунт	Открытая	Без ограждения	1,1						
360.	Предгорный округ	пос. Пятигорский	Первомайская	9	43.971423, 43.258085	3	Первомайская	9	бетон	открытая	Бетон ограждение	1,1		металл	1		1,1	
361.	Предгорный округ	пос. Пятигорский	Пятигорская	9	43.970035, 43.257995	4	Пятигорская	9	бетон	открытая	Бетон ограждение	1,1		металл	1		1,1	специализированная площадка (Бункер)
362.	Предгорный округ	пос. Верхнетамбуканский	Озерная	54	43.981128, 43.329762	1	Озерная	54	бетон	открытая	Бетон ограждение	1,1						
363.	Предгорный округ	пос. Верхнетамбуканский	Зеленая	12	43.981121, 43.325710	2	Зеленая	12	грунт	Открытая	Без ограждения	1,1						
364.	Предгорный округ	пос. Верхнетамбуканский	Зеленая	15	43.984157, 43.324408	3	Зеленая	15	грунт	Открытая	Без ограждения	1,1						
365.	Предгорный округ	пос. Нижнеэтокский	Дальняя	2	43.997802, 43.374203	1	Дальняя	2	грунт	Открытая	Без ограждения	1,1						
366.	Предгорный округ	пос. Нижнеэтокский	Дальняя	43	43.996458, 43.366518	1	Дальняя	43	грунт	Открытая	Без ограждения	1,1						
367.	Предгорный округ	пос. Нижнеэтокский	Шоссейная	100	44.004840, 43.373634	1	Шоссейная	100	грунт	Открытая	Без ограждения	1,1						

368.	Предгорный округ	пос. Нижнеэтоский	Шоссейная	70	44.002696, 43.371795	1	Шоссейная	70	грунт	Открытая	Без ограждения	1,1						
369.	Предгорный округ	пос. Нижнеэтоский	Шоссейная	11	44.002483, 43.386881	1	Шоссейная	11	грунт	Открытая	Без ограждения	1,1						
370.	Предгорный округ	пос. Нижнеэтоский	Шоссейная	196	44.002696, 43.373321	1	Шоссейная	196	грунт	Открытая	Без ограждения	1,1						
371.	Предгорный округ	пос. Нижнеэтоский	Шоссейная	56а	44.011058, 43.381942	1	Шоссейная	56а	грунт	Открытая	Без ограждения	1,1						
372.	Предгорный округ	пос. Родниковый	Подгорная	28	43.972760, 43.291377	2	Подгорная	28	грунт	Открытая	Без ограждения	1,1						
373.	Предгорный округ	ст. Суворовская	Шоссейная	2И	44.173496 42.683046	5	Шоссейная	2И	бетон	Открытая	металл	1,1	ИП Леонова Э.В.					
374.	Предгорный округ	пос. Родниковый	Подгорная	36	43.972760, 43.291377	1	Подгорная	36	грунт	Открытая	Без ограждения	1,1						
375.	Предгорный округ	пос. Родниковый	Подгорная	1	43.972753, 43.291377	2	Подгорная	1	грунт	Открытая	Без ограждения	1,1						
376.	Предгорный округ	пос. Мирный	пос. Мирный		43.945273, 42.659924	1	пос. Мирный		бетон	открытая	металл	0,77	СНТ «Связист»					
377.	Предгорный округ	пос. Мирный	Боргустанская	2	43.952574, 42.672437	2	Боргустанская	2	грунт	Открытая	Без ограждения	1,1						
378.	Предгорный округ	пос. Мирный	Горная	6а	43.945415, 42.676183	4	Горная	6а	грунт	Открытая	Без ограждения	1,1		металл	1		1,1	

379.	Предгорный округ	пос. Мирный	О. Касаева	2	44.110075, 41.973898	1	О. Касаева	2	грунт	Открытая	Без ограждения	1,1						
380.	Предгорный округ	пос. Мирный	Комарова	1	43.944429, 42.681115	1	Комарова	1	грунт	Открытая	Без ограждения	1,1						
381.	Предгорный округ	пос. Мирный	Пролетарская/ул. Шоссейная		43.943844, 42.679507	1	Пролетарская/ул. Шоссейная		грунт	Открытая	Без ограждения	1,1						
382.	Предгорный округ	пос. Мирный	Пушкина	1	43.944688, 42.678914	1	Пушкина	1	грунт	Открытая	Без ограждения	1,1						
383.	Предгорный округ	пос. Мирный	Совхозная	6	43.942020, 42.680765	4	Совхозная	6	грунт	Открытая	Без ограждения	1,1						специализированная площадка (Бункер)
384.	Предгорный округ	пос. Мирный	Совхозная	15	43.941586, 42.681088	1	Совхозная	15	грунт	Открытая	Без ограждения	1,1						
385.	Предгорный округ	пос. Мирный	Тебердинская	19	43.946888, 42.672428	4	Тебердинская	19	грунт	Открытая	Без ограждения	1,1		металл	1	1,1		
386.	Предгорный округ	пос. Мирный	Трудовая	2	43.944480, 42.683550	1	Трудовая	2	грунт	Открытая	Без ограждения	1,1						
387.	Предгорный округ	пос. Мирный	Трудовая	19	43.944480, 42.683550	1	Трудовая	19	грунт	Открытая	Без ограждения	1,1						
388.	Предгорный округ	пос. Мирный	Подкумская	4	43.940469, 42.677028	2	Подкумская	4	грунт	Открытая	Без ограждения	1,1		металл	1	1,1		
389.	Предгорный округ	пос. Мирный	Школьная	2	43.944967, 42.677746	1	Школьная	2	грунт	Открытая	Без ограждения	1,1						

390.	Предгорный округ	пос. Мирный	Шоссейная / Узденова	1	43.941527, 42.683415	1	Шоссейная / Узденова	1	грунт	Открытая	Без ограждения	1,1					
391.	Предгорный округ	пос. Мирный	Высокогорная	27	43.947940, 42.670497	1	Высокогорная	27	грунт	Открытая	Без ограждения	1,1					
392.	Предгорный округ	пос. Мирный	Кольцевая	1	43.945954, 42.670102	1	Кольцевая	1	грунт	Открытая	Без ограждения	1,1					
393.	Предгорный округ	пос. Мирный	Уткополе	4	43.936844, 42.685757	1	Уткополе	4	грунт	Открытая	Без ограждения	1,1					
394.	Предгорный округ	пос. Мирный	Шоссейная	36	44.013869, 42.804858	1	Шоссейная	36	грунт	Открытая	Без ограждения	1,1					
395.	Предгорный округ	пос. Мирный	Шоссейная	17	43.943611, 42.678276	2	Шоссейная	17	бетон	Открытая	Металлопрофиль	1,1	СОШ №3	металл	2	1,1	
396.	Предгорный округ	пос. Песковский	Лиманная	2	43.966466, 43.082357	2	Лиманная	2	грунт	Открытая	Без ограждения	1,1					
397.	Предгорный округ	хут. Хорошевский	Родниковая		43.996661, 43.131557	2	Родниковая		грунт	Открытая	Без ограждения	1,1		металл	1	1,1	
398.	Предгорный округ	хут. Хорошевский	переулок Солнечный	111	44.000132, 43.134600	4	переулок Солнечный	111	бетон	Открытая	Металлопрофиль	0,75	ООО «Виктория и С»				специализированная площадка (Бункер)
399.	Предгорный округ	хут. Хорошевский	Луговая	1	52.570512, 36.525284	2	Луговая	1	грунт	Открытая	Без ограждения	1,1					

400.	Предгорный округ	хут. Быкогорка	Сергея Лазо	9	44.182585, 42.941447	1	Сергея Лазо	9	грунт	открытая	Без ограждения	1,1					
402.	Предгорный округ	МТФ - 1	Юца		44.046638, 43.213079	1	Лысогорская		бетон	Открытая	металл	1,1		металл	1	1,1	
403.	Предгорный округ	с. Этока, МТФ-1	Лысогорская		44.042100, 43.204753	1	Лысогорская		бетон	открытая	Имеется ограждение	1,1					
404.	Предгорный округ	с. Юца	ул. Войсковая	1	43.988889, 42.935141	3	ул. Войсковая	1	грунт	Открытая	Без ограждения	0,75		металл	1	1,1	
405.	Предгорный округ	с. Юца	Канищева	2	43.980388, 42.972295	1	Канищева	2	бетон	Открытая	металл	1,1	СОШ №10	металл	1	1,1	
406.	Предгорный округ	с. Юца	Октябрьская	1	43.965944, 43.009124	1	Октябрьская	1	бетон	Открытая	металл	1,1	СОШ № 11	металл	1	1,1	
407.	Предгорный округ	с. Юца	Шоссейная	1	43.980875, 43.015549	2	Шоссейная	1	бетон	Открытая	металл	0,36	Дет.Сад № 12	металл	1	1,1	
408.	Предгорный округ	с. Этока	ООО Агрофирма «Пятигорье»		44.030450 43.1458207	2	ООО Агрофирма «Пятигорье»		бетон	открытая	металл	0,8	ООО «Диорит-Транзит» 103614 700740 1				
409.	Предгорный округ	2 км АД Пятигорск - Георгиевск	земли ООО Агрофирма «Пятигорье»		44.026729 43.147782	1	земли ООО Агрофирма «Пятигорье»		бетон	открытая	металл	0,7	ИП Исаков М.Л				

410.	Предгорный округ	с. Этока	377 км Федеральная автодорога Кавказ		43.998810964129 32 43.119989530156 33	1	377 км Федеральная автодорога Кавказ		бетон	открытая	металл	1,1	ООО «Радуга» 108263 200579 6				
411.	Предгорный округ	с. Этока	ТК «Предгорный»		44.036962 43.126195	3	ТК «Предгорный»		бетон	открытая	металл	8м³	ООО «Лира-ОПТ»				
412.	Предгорный округ	с. Этока	501-й км Федеральной автодороги Кавказ		44.036907 43.126275	2	501-й км Федеральной автодороги и Кавказ		бетон	открытая	металл	8м³	ООО «Лира-Розница» Ткаченко А.Е. 893831 46962 112265 102055 7				
413.	Предгорный округ	с. Этока	1-й км автодороги Пятигорск-Георгиевск		44.036889 43.126323	2	1-й км автодороги и Пятигорск - Георгиевск		бетон	открытая	металл	8м³	ООО «Лира-Торг» Ткаченко А.Е. 893831 46962 113651 012427				

414.	Предгорный округ	с. Этока	Федеральная дорога кавказ 372 тер		44.035409 43.131539	1	Федеральная дорога кавказ 372 тер		бетон	открытая	металл	0,75	ООО «Лира-розница» Ткаченко А.Е. 893831 46962 112265 102055 7				
415.	Предгорный округ	с. Этока	1 км автодороги Пятигорск-Георгиевское строение № 1		44.032608 43.131523	1	1 км автодороги Пятигорск - Георгиевское строение № 1		бетон	открытая	металл	0,75	ООО «Лира-Инвест» Ткаченко А.Е. 893831 46962 113265 101379 1				
416.	Предгорный округ	с. Этока	1 км автодороги Пятигорск-Георгиевское строение № 21		44.037304 43.133917	1	1 км автодороги Пятигорск - Георгиевское строение № 21		бетон	открытая	металл	0,75	ООО «Лира-Инвест» Ткаченко А.Е. 893831 46962 113265 101379 1				
417.	Предгорный округ	с.тока	ФАД «Кавказ» 374 км +300м	уч.104	44.027158 43.121840	1	ФАД «Кавказ» 374 км +300м	уч.104	бетон	открытая	металл	0,8	ООО «Лира-Торг» Ткаченко А.Е. 893831 46962 113651 012427				

418.	Предгорный округ	с. Этока	2-й км Георгиевское шоссе		44.037840 43.138405	2	2-й км Георгиевское шоссе		бетон	открытая	металл	8м3	ООО «Лира-Прод» Ткаченко А.Е. 89383146962 114265510007201				
419.	Предгорный округ	С. Этока	ТК «Предгорный»		44.035243 43.136927	2	ТК «Предгорный»		бетон	открытая	металл	1,1	ООО «Лира-Прод» Ткаченко А.Е. 89383146962 114265510007201				
420.	Предгорный округ	с. Этока	ТК «Предгорный»		44.034986 43.135333	2	ТК «Предгорный»		бетон	открытая	металл	1,1	ООО «Лира-Прод» Ткаченко А.Е. 89383146962				
421.	Предгорный округ	с. Этока	ТК «Предгорный»		44.035105 43.136060	2	ТК «Предгорный»		бетон	открытая	металл	1,1	ООО «Лира-Прод»				

422.	Предгорный округ Предгорный округ	с. Этока	ТК «Предгорный ТК «Предгорный		44.035105 43.136060 44.029275 43.128063	2 1	ТК «Предгорный ТК «Предгорный		бетон бетон	открытая открытая	металл металл	1,1 8м3	Ткаченко А.Е. 893831 46962				
423.						2							ЗАО «Лири» Ткаченко А.Е. 893831 46962				
424.	Предгорный округ	С. Этока	Федеральная автодорога Кавказ, 501 км, 100 м	стр.1	44.032738 43.135589	1	Федеральная автодорога Кавказ, 501 км, 100 м	стр. 1	бетон	открытая	металл	0,9 8 м3	ЗАО «ЛИРА» Ткаченко А.Е. 893831 46962				
425.	Предгорный округ	с. Этока	Федеральная автодорога Кавказ, 501 км, 100 м	стр.1	44.032908 43.126730	1	Федеральная автодорога Кавказ, 501 км, 100 м	стр. 1	бетон	открытая	металл	1,1	ЗАО «ЛИРА» Ткаченко А.Е. 893831 46962				
426.	Предгорный округ	с. Этока	Федеральная автодорога Кавказ, 501 км, 100 м	стр.8	44.035318 43.130552	2	Федеральная автодорога Кавказ, 501 км, 100 м	стр. 8	бетон	открытая	металл	1,1	ЗАО «Лири» Ткаченко А.Е. 893831 46962				

427.	Предгорный округ	с. Этока	1-й км автодороги Пятигорск- Георгиевск	стр.2 0	44.035425 43.131540	1	1-й км автодорог и Пятигорск - Георгиевск	стр. 20	бетон	отк рыт ая	мета лл	0,24	ЗАО «ЛИРА » Ткачен ко А.Е. 893831 46962				
428.	Предгорный округ	с. Этока	2-й км автодороги Пятигорск- Георгиевск		44.031329	1	2-й км автодорог и Пятигорск - Георгиевск		бетон	отк рыт ая	мета лл	0,6	ЗАО «ЛИРА »				
429.	Предгорный округ	с. Этока	2-й км автодороги Пятигорск- Георгиевск	участ ок 7	43.1436843	1	2-й км автодорог и Пятигорск - Георгиевск	учас ток 7	бетон	отк рыт ая	мета лл	0,6	Ткачен ко А.Е. 893831 46962				
430.	Предгорный округ	с. Этока	ООО Агрофирма «Пятигорье »		44.023693 43.129348	4	ООО Агрофирм а «Пятигорь е»		бетон	отк рыт ая	мета лл	0,75	ИП Григор ьян А.В.				
431.	Предгорный округ	с. Этока	Федеральн ая автодорога «Кавказ» - 374км		44.025021 43.126784	1	Федеральн ая автодорога «Кавказ» - 374км		бетон	отк рыт ая	мета лл	0,75	ИП Григор ьян А.В				
432.	Предгорный округ	Георгиевское шоссе	5 км		44.030048 43.147251	4	5 км		бетон	отк рыт ая	мета лл	0,75	ИП Магом едов Р.А.				

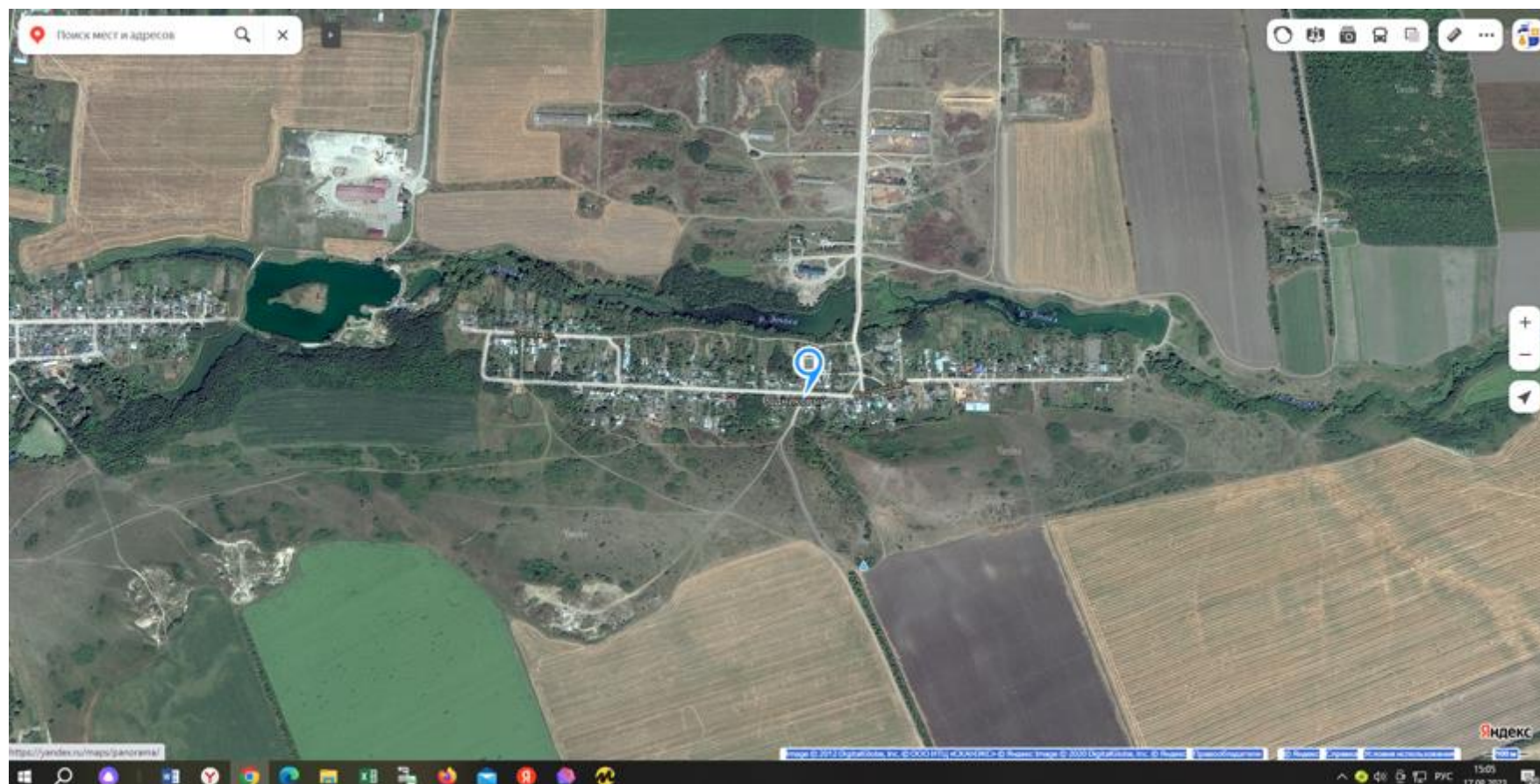
433.	Предгорного округа	с. Этока	372-373км. Федеральная автодорога «Кавказ» уч.1		44.032408 43.052928	1	372-373км. Федеральная автодорога «Кавказ» уч.1		бетон	открытая	бетон	0,24	Гаврилов М.Р.				
434.	Предгорный округ	с. Этока	6-км Георгиевское шоссе		44.033.676 43.167883	1	6-км Георгиевское шоссе		бетон	открытая	металл	0,77	ИП Асатурян А.				
435.	Предгорный округ	с. Этока	3-км автодороги Пятигорск-Георгиевск		44.031768 43.128187	2	3-км автодороги Пятигорск - Георгиевск		асфальт	открытая	металл	1,1	ООО «ТКВ»				
436.	Предгорный округ	с. Этока	автодороги Пятигорск-Георгиевск	1-км	44.031391 43.135634	4	автодороги Пятигорск - Георгиевск	1-км	бетон	открытая	металл	0,6	ООО «Монарх-П»				
437.	Предгорный округ	с. Этока	372 км ф/д Ростов-Баку			1	372 км ф/д Ростов-Баку		бетон	открытая	металл	1,1	ООО «Флоли»				
438.	Предгорный округ	с. Этока	Георгиевское шоссе	2-й	44.0331340 43.1593540	1	Георгиевское шоссе	2-й	бетон	открытая	металл	0,36	ИП Агаджанова Д.В.				
439.	Предгорный округ	автодорога Пятигорск - Георгиевск	автодорога Пятигорск-Георгиевск	4км+100м	44.032083171887 03,43.135890198 5004	3	автодорога Пятигорск - Георгиевск	4км+100м	бетон	закрытая	металл	0,6	ИП Амирджанян В.А.				
440.	Предгорный округ	с. Этока	1 км автод. Пятигорск/Георгиевск	1-км	44.031115000360 49, 43.136152452362 04	1	1 км автод. Пятигорск/Георгиевск	1-км	бетон	открытая	металл	0,6	ООО «АРНЕСТ-Кавказ»				

													Амирджанян В.А.				
441.	Предгорный округ	с. Этока	а/д Пятигорск-Георгиевск	3-км 11	44.032997 43.159904	1	а/д Пятигорск - Георгиевск	3-км 11	бетон	открытая	металл	1,1	ИП Агаев Р.А.				
443.	Предгорный округ	СТ Южное	участок № 2		44.0241961	1	СТ Южное	участок № 2	бетон	открытая	металл	0,12	ИП Шепилов И.А.				
444.	Предгорный округ	хут. Хорошевский	Шоссейная	25а	44.041080 43.123100	1	Шоссейная	25а	бетон	открытая	металл	0,75	ИП Карапетын Артем Игнатович УНИДОМ				

Схема размещения мест (площадок) накопления твёрдых коммунальных отходов на территории Предгорного муниципального округа Ставропольского края

Масштаб 1:2000

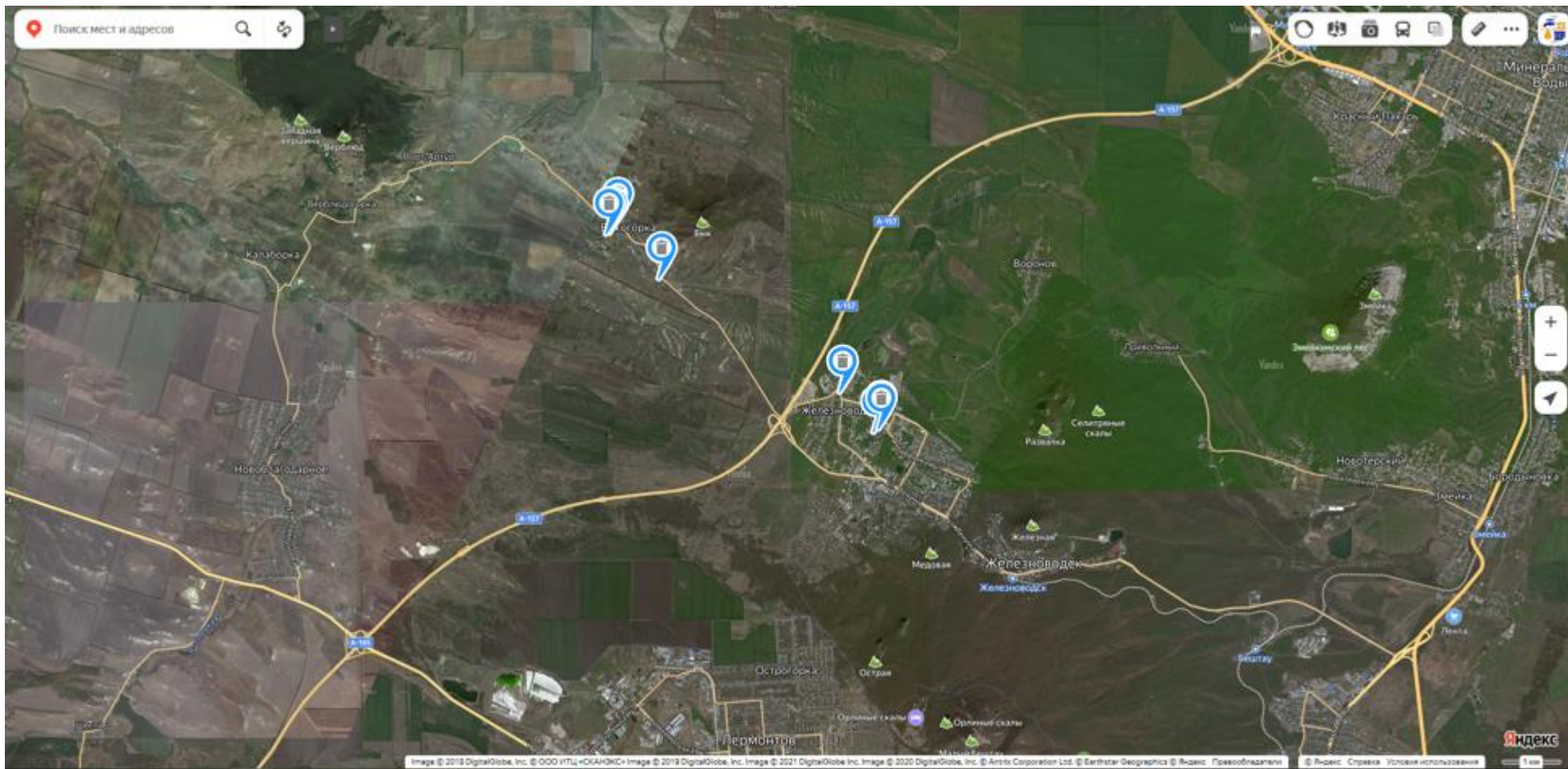
пос. Родниковый



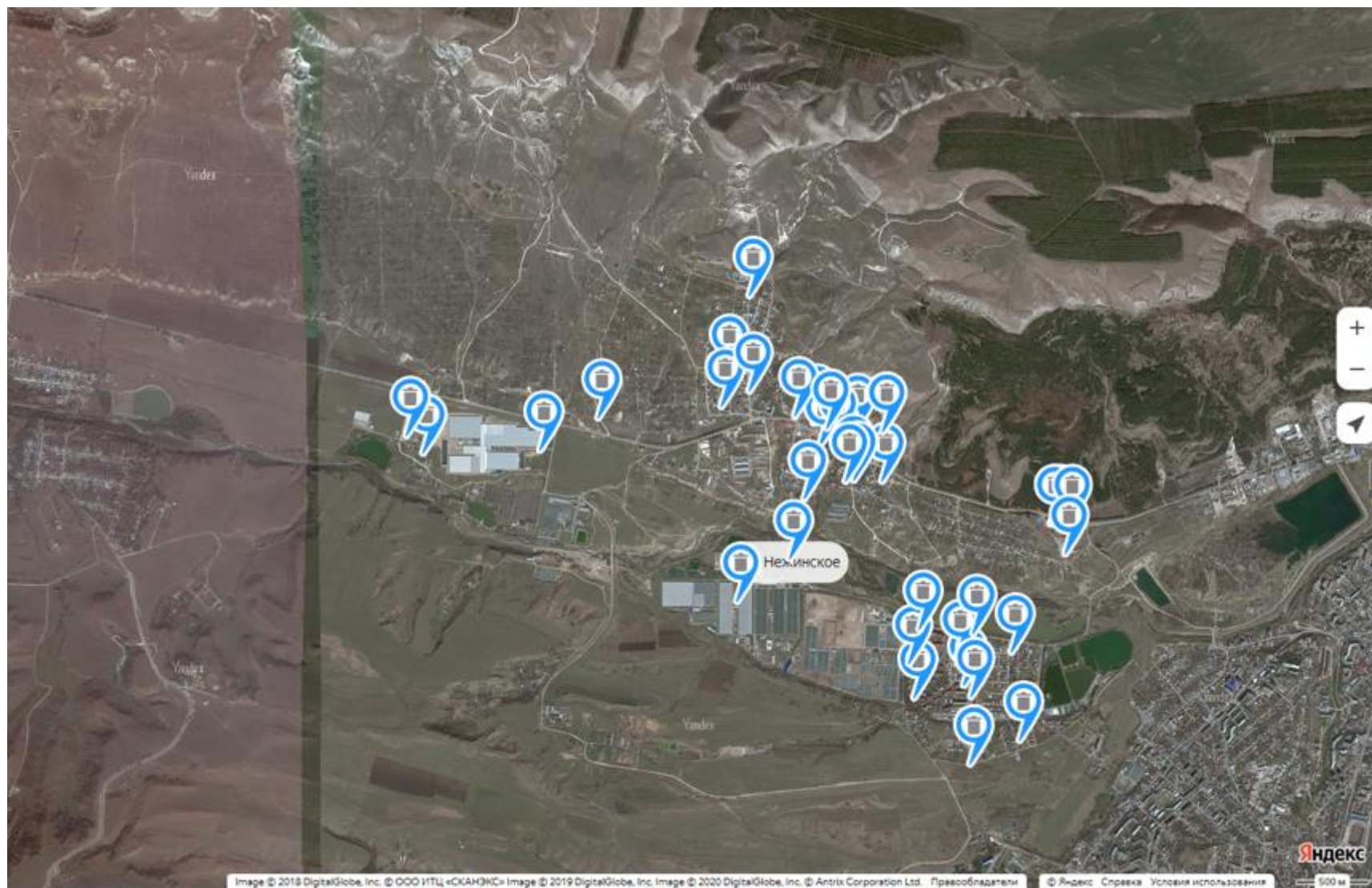
пос. Верхнетамбуканский



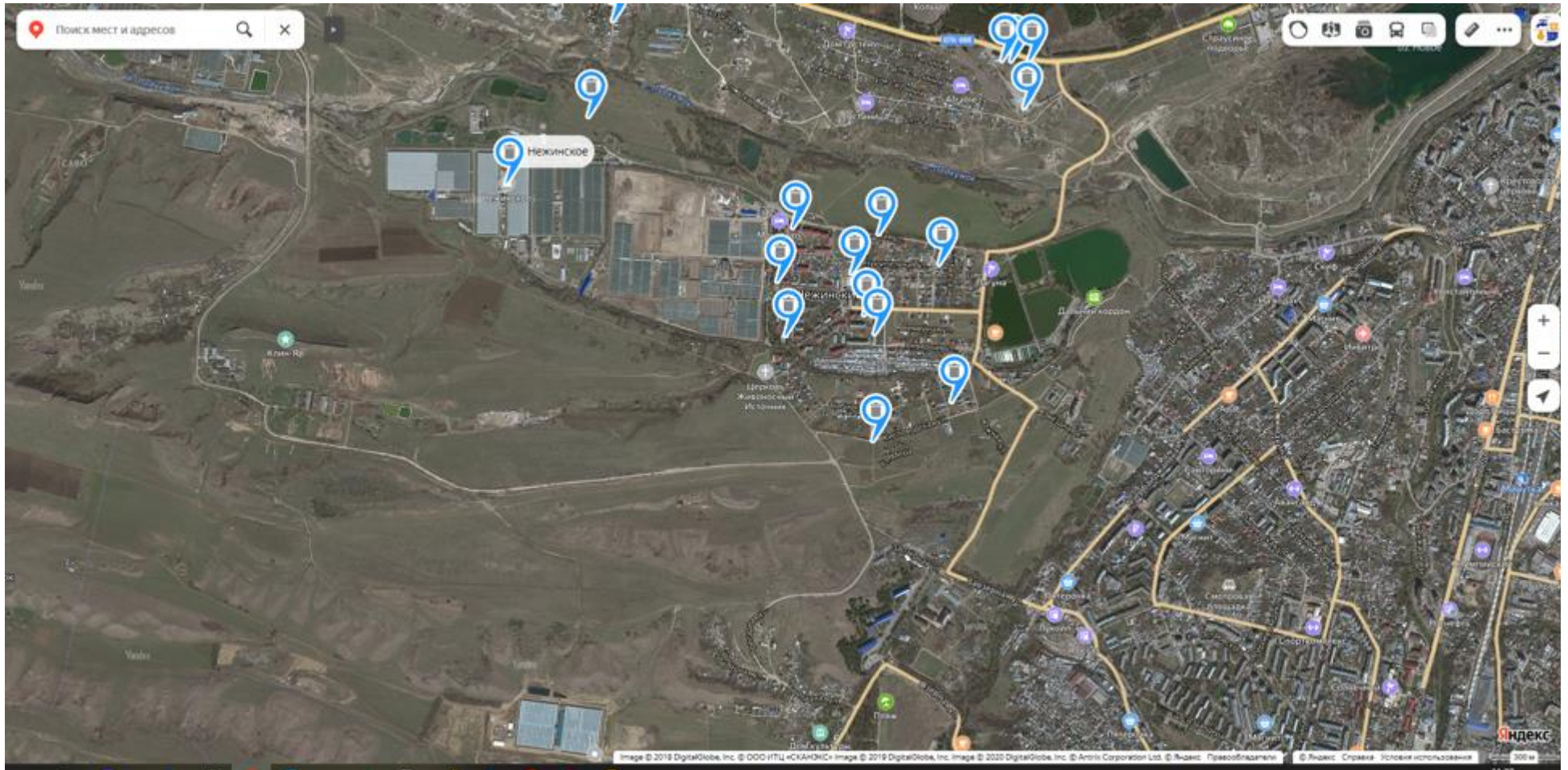
пос. Железноводский



пос. Мирный



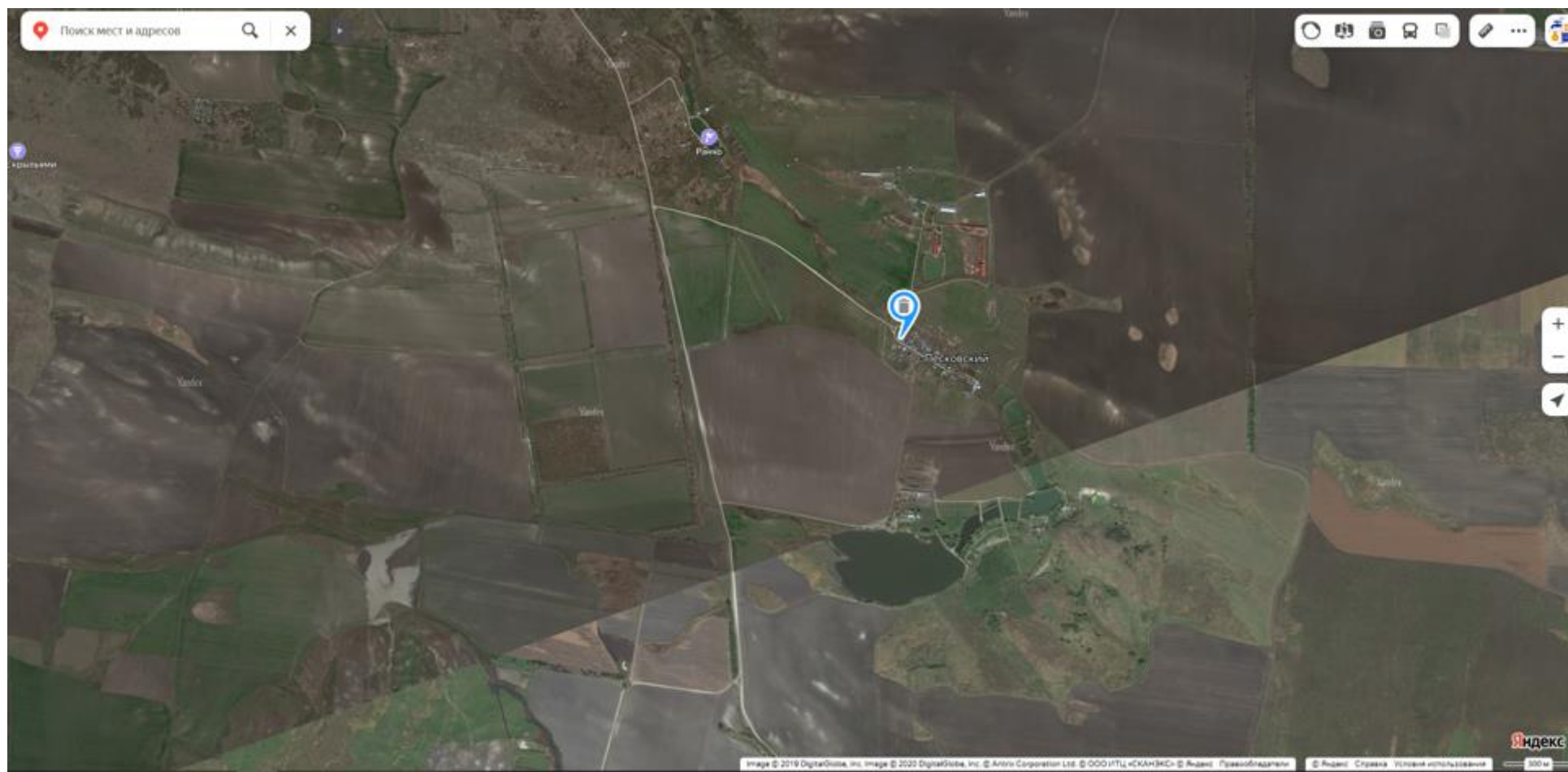
пос. Нежинский



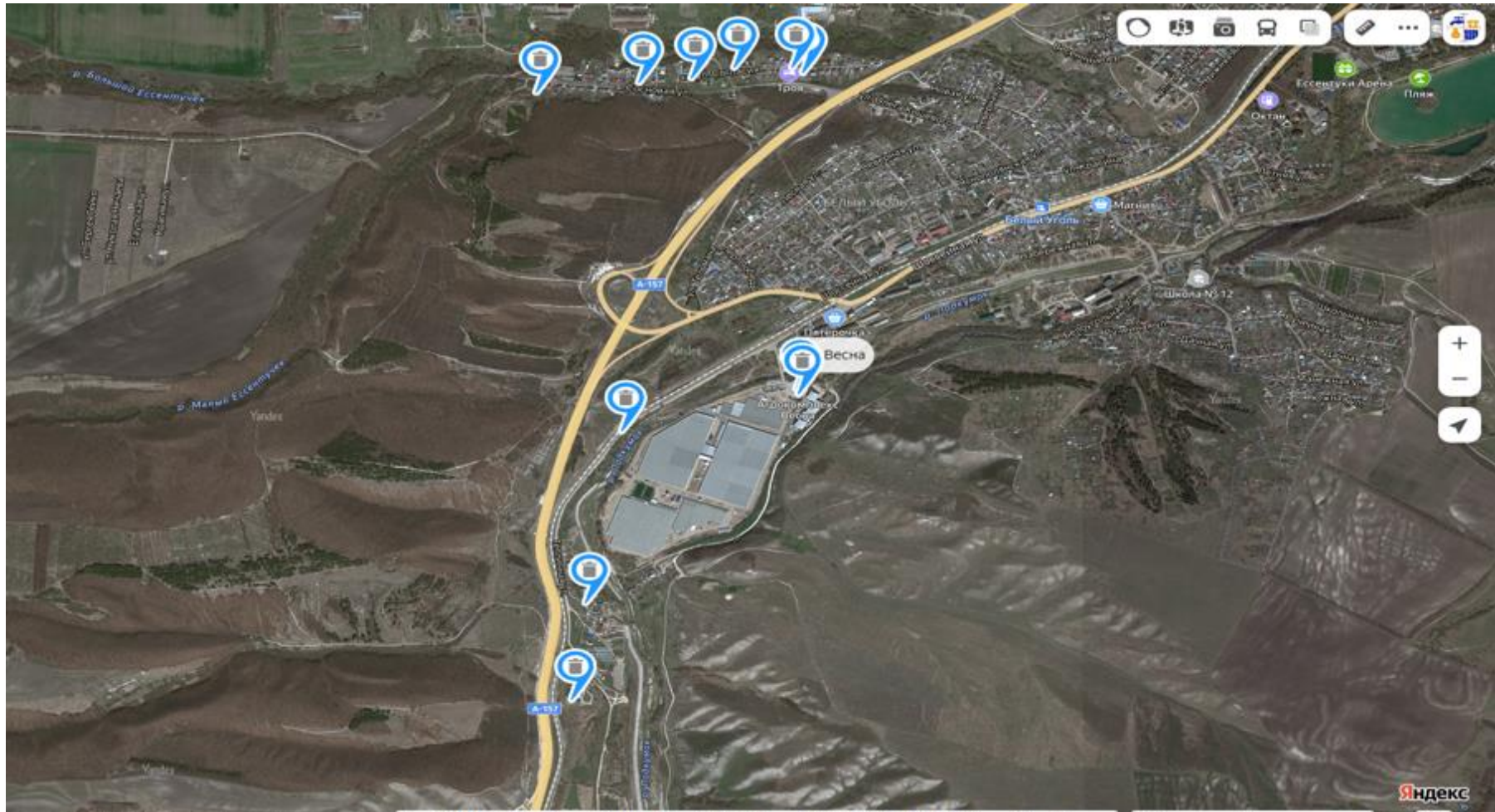
пос. Нижнеэтокский



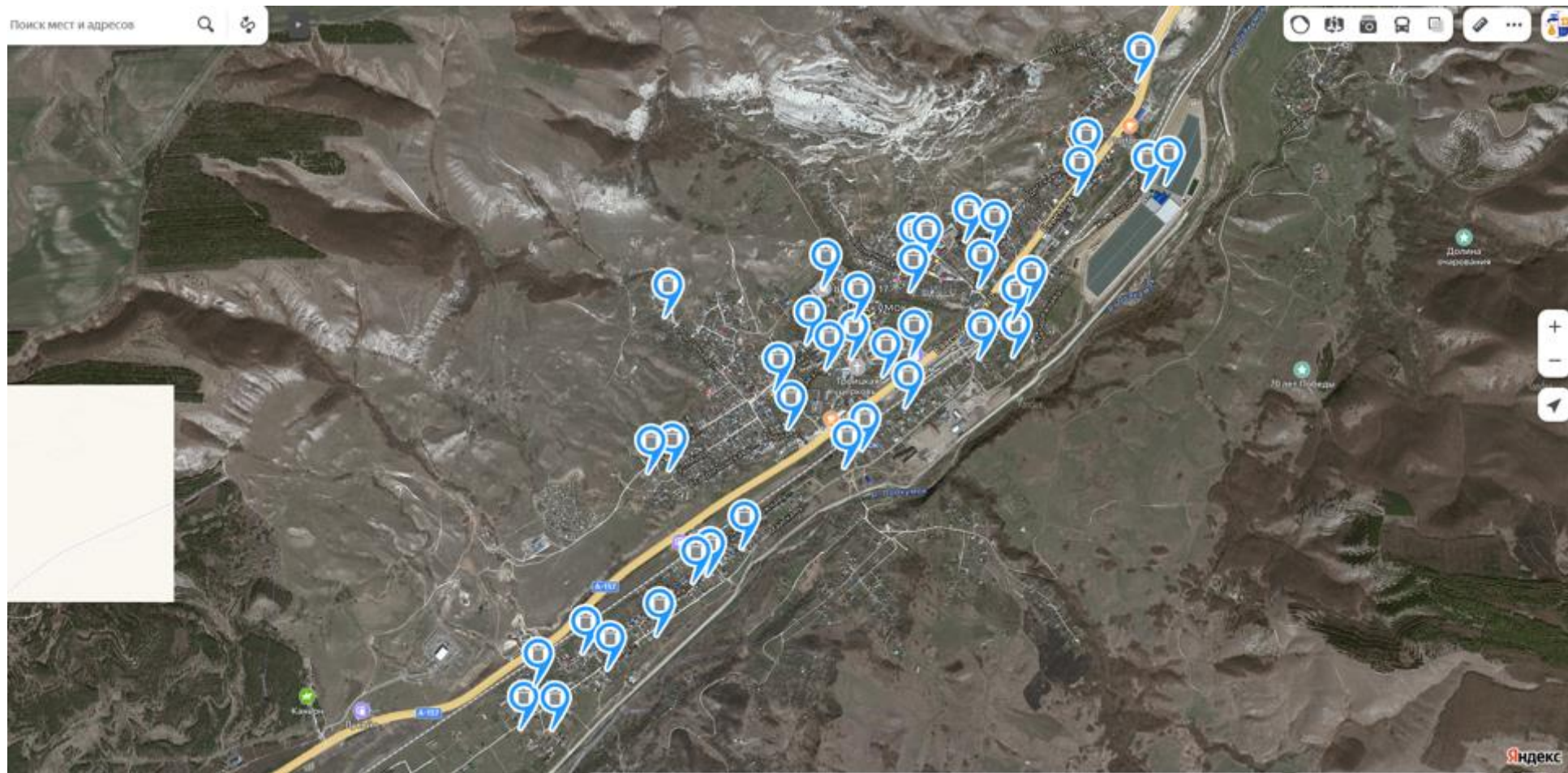
пос. Песковский



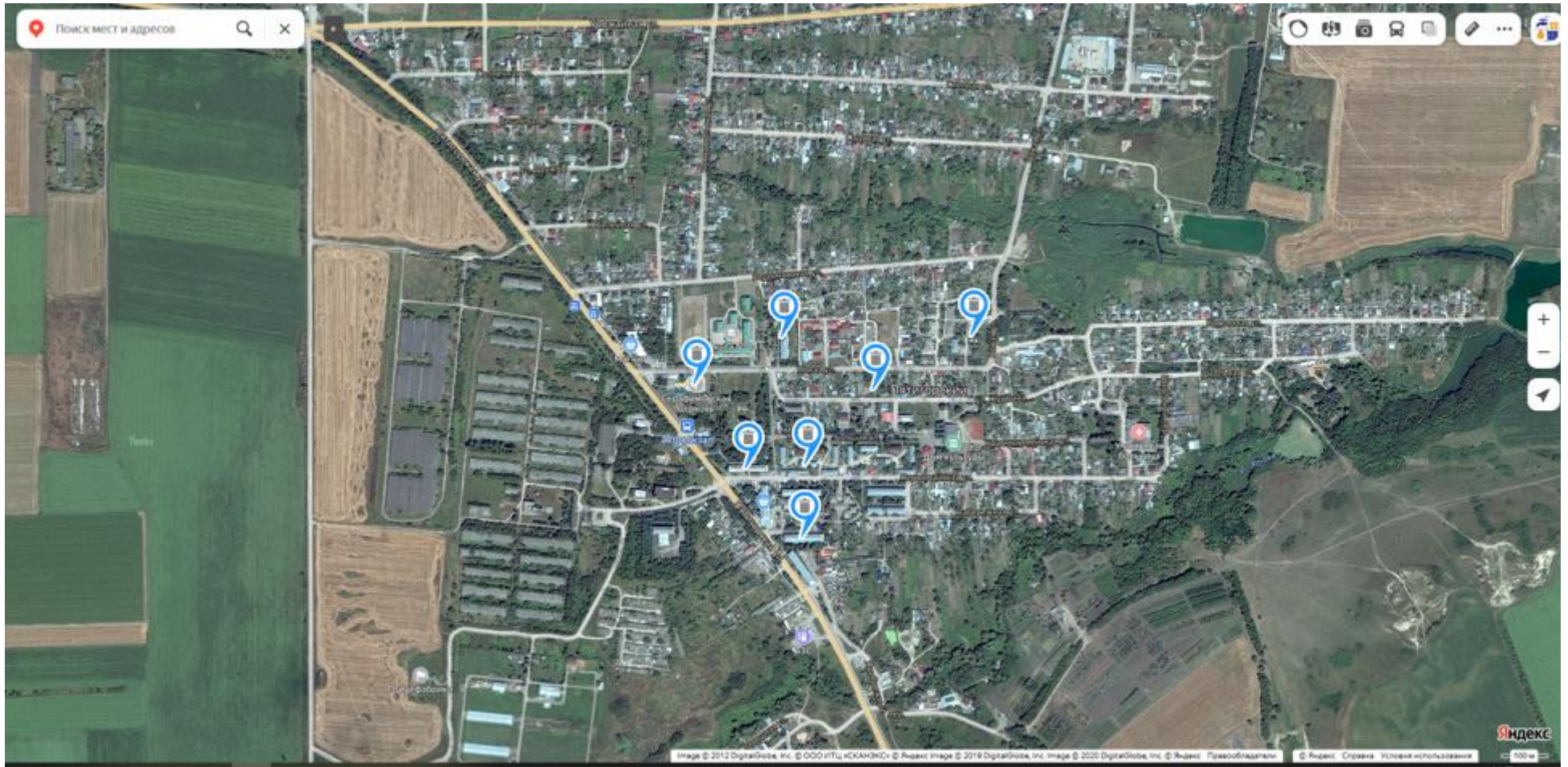
пос. Подкумок



пос. Подкумок



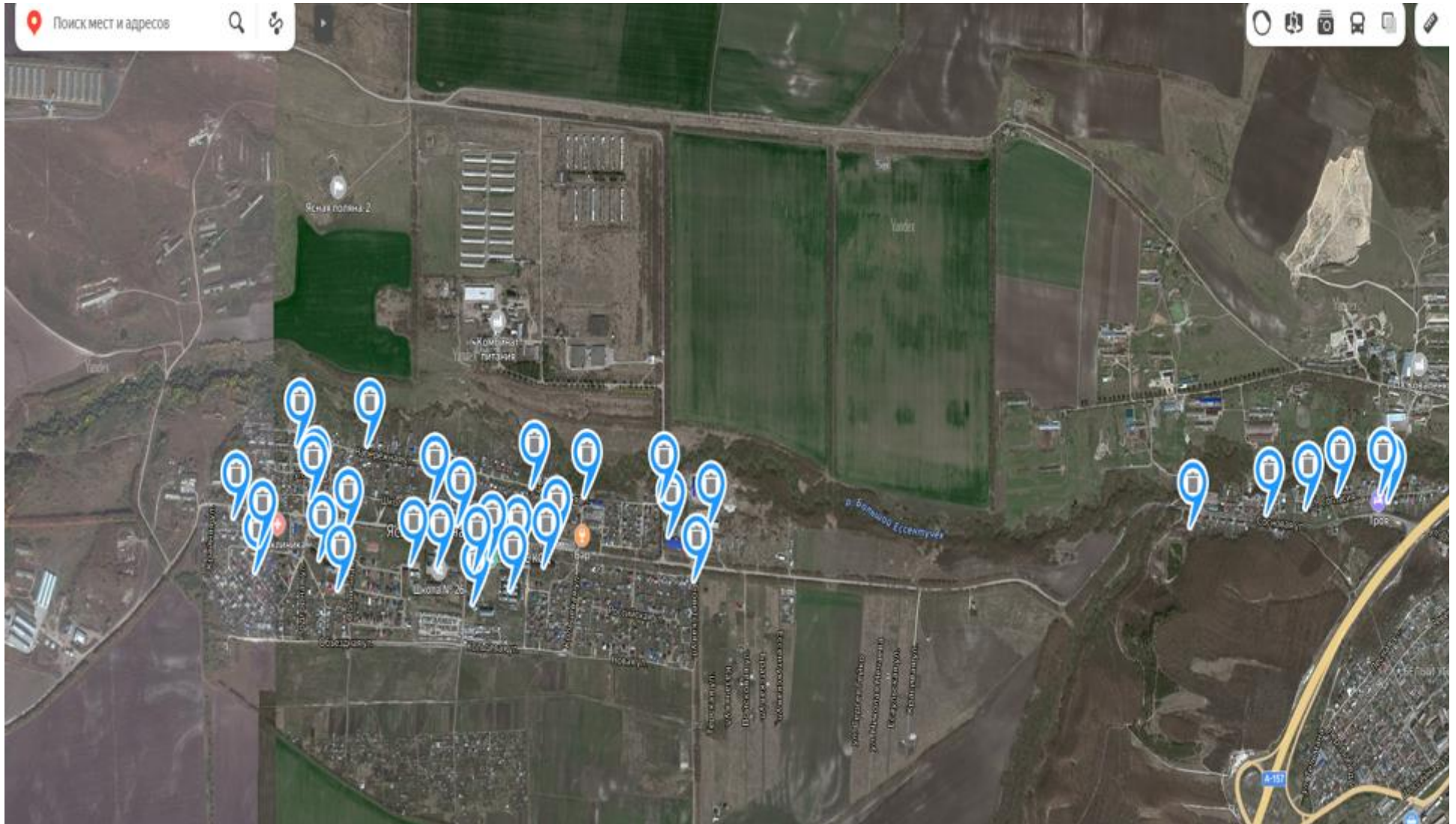
пос. Пятигорский



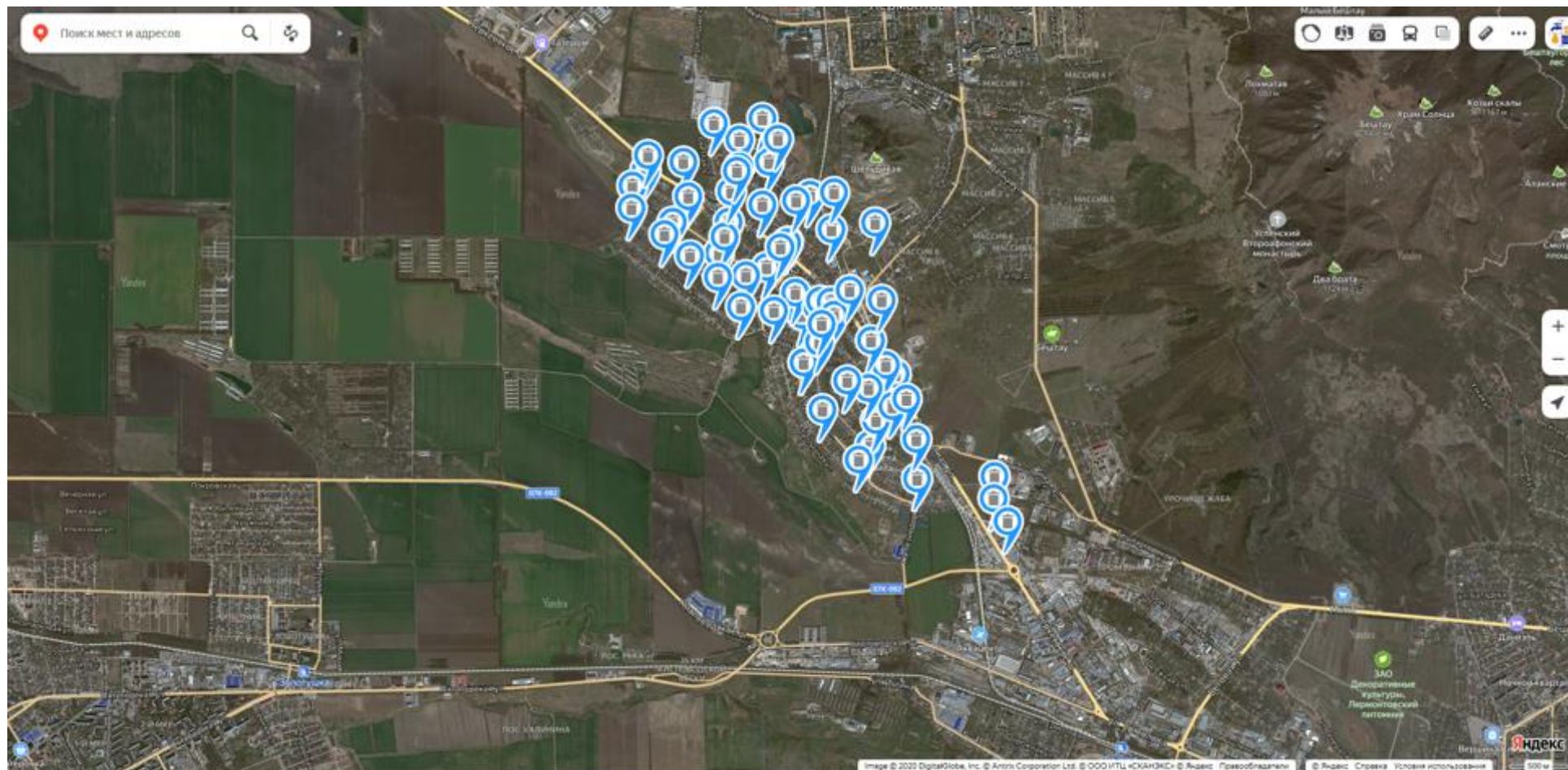
пос. Садовая Долина



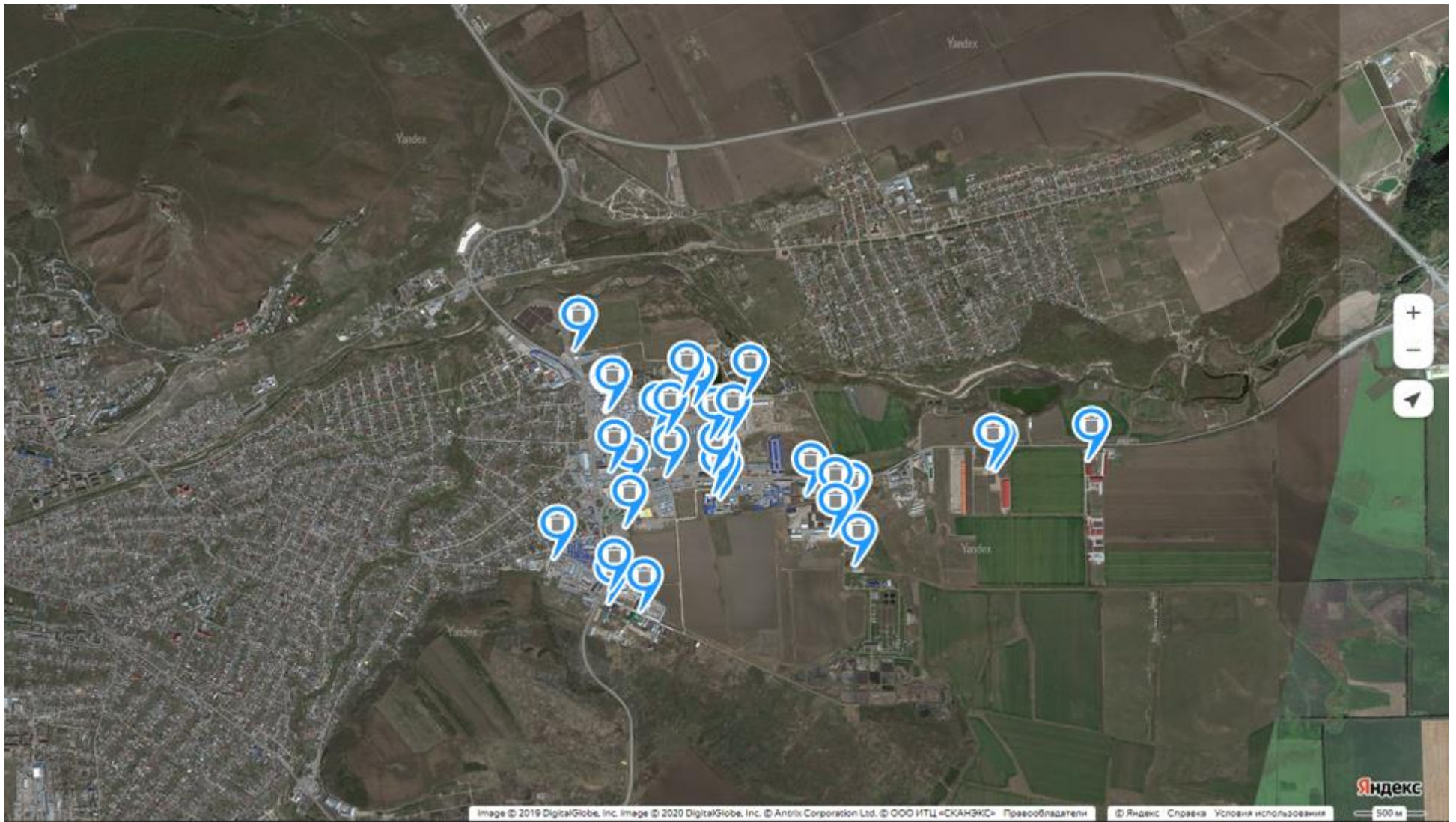
пос. Ясная Поляна



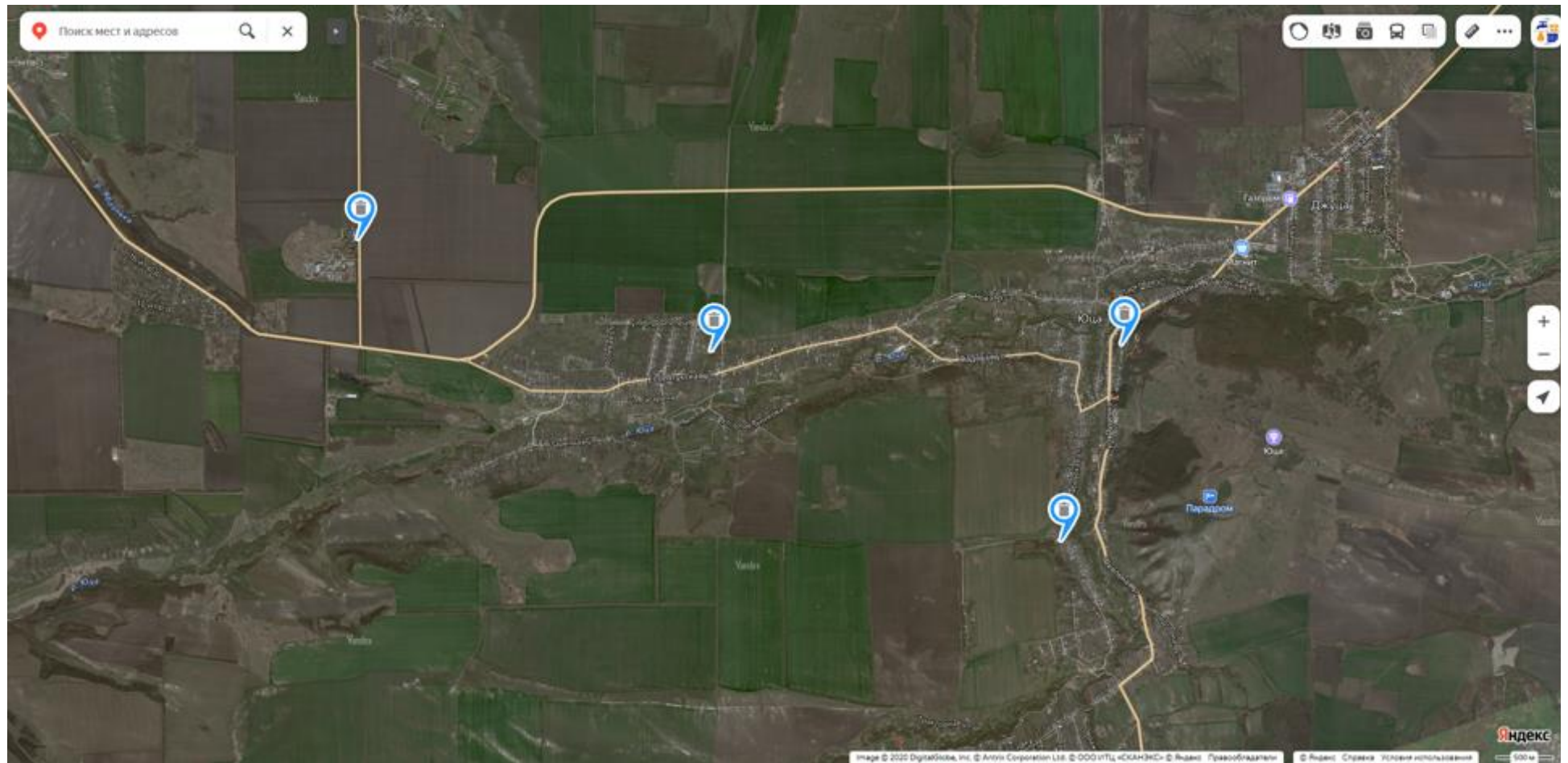
с. Винсады



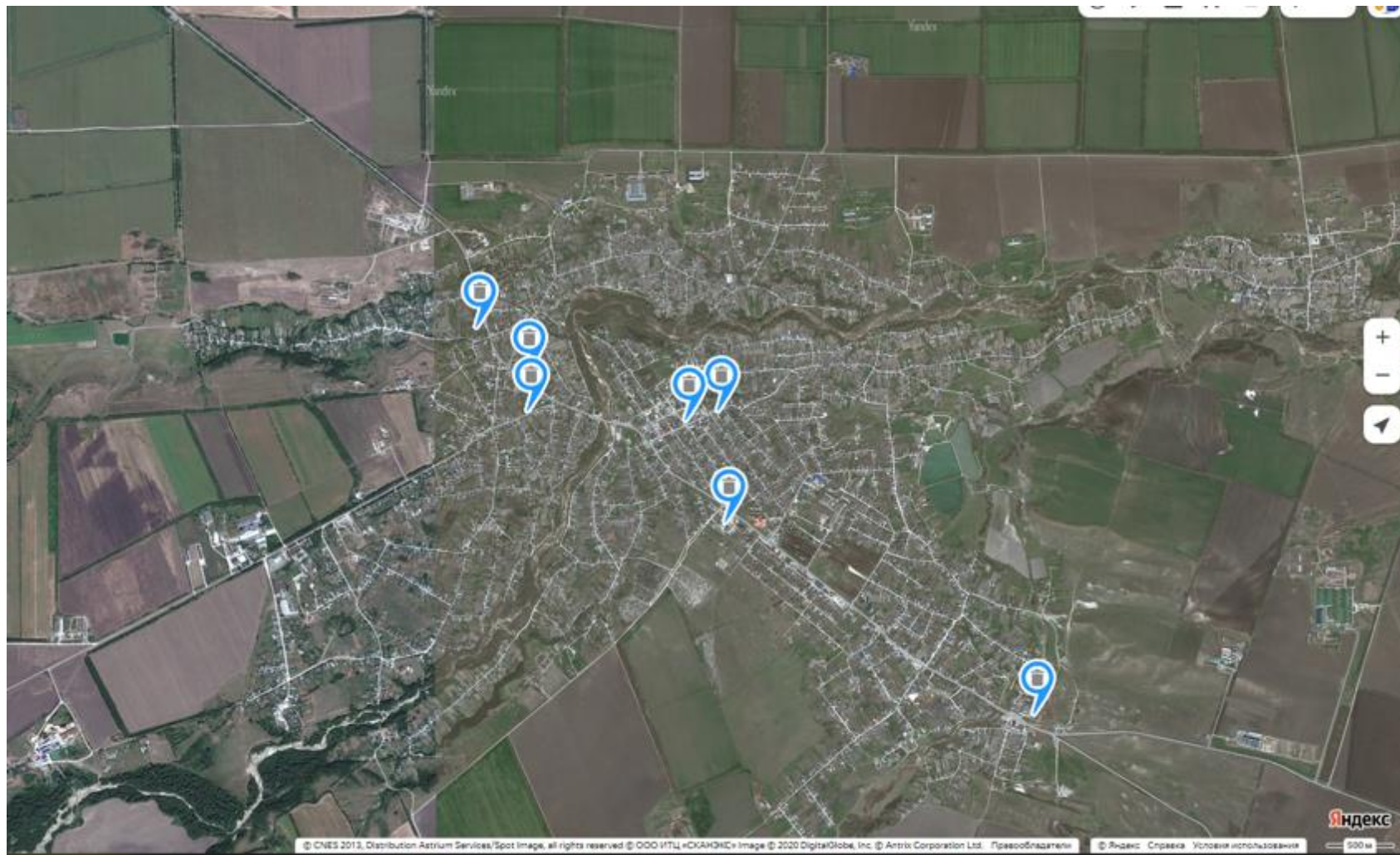
с. Этока



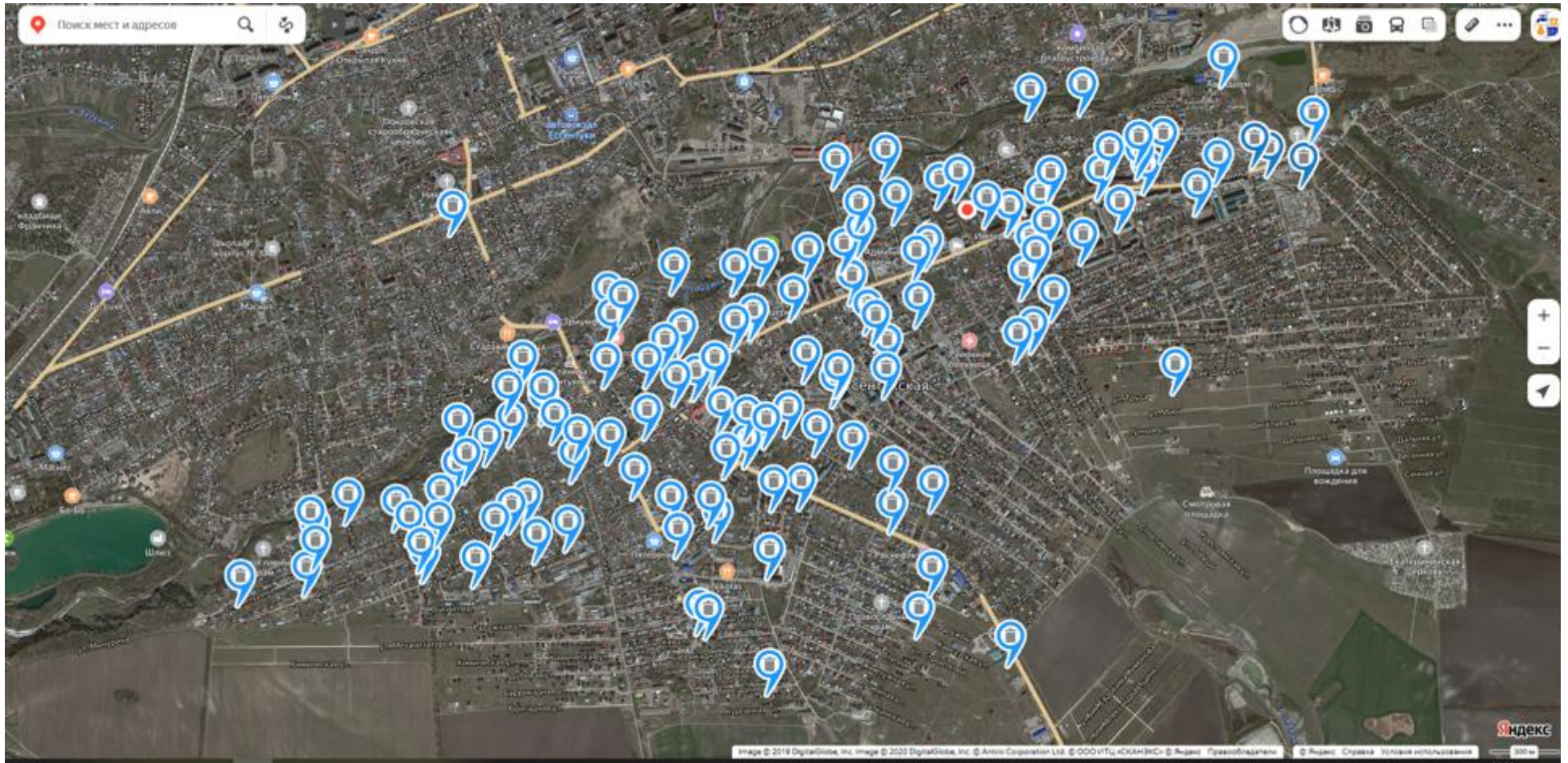
с. Юца



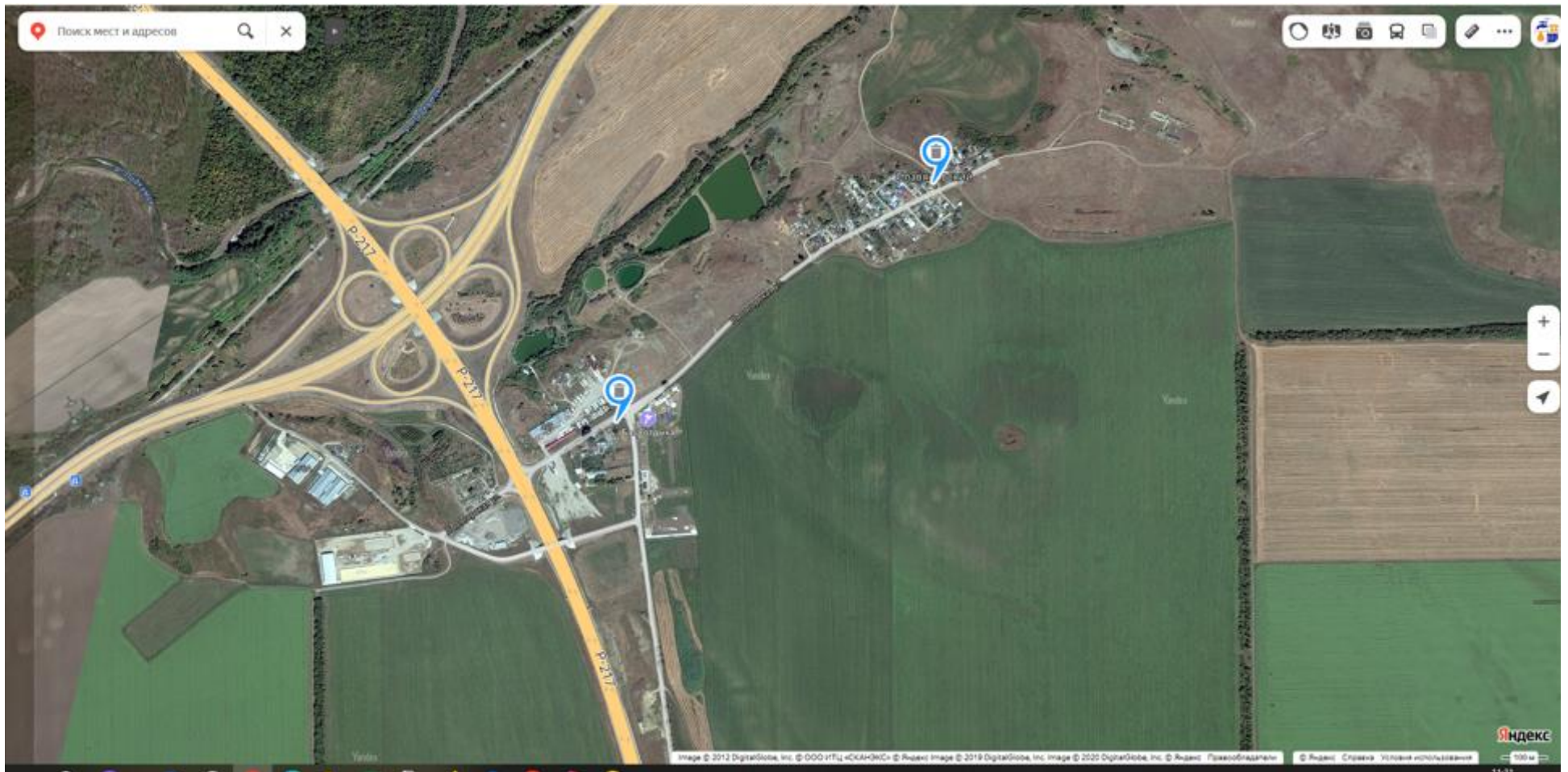
ст. Суворовская



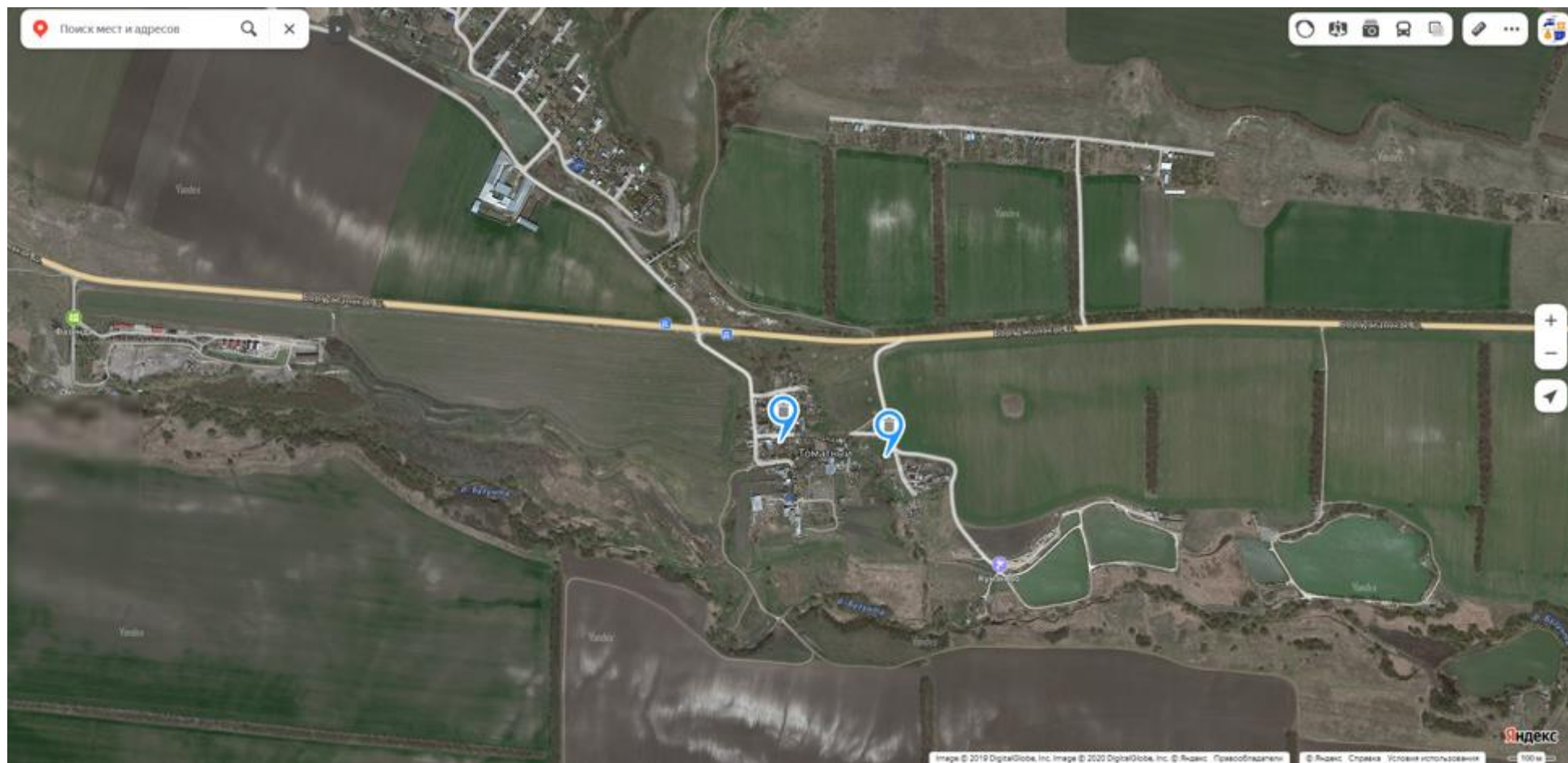
ст. Ессентукская



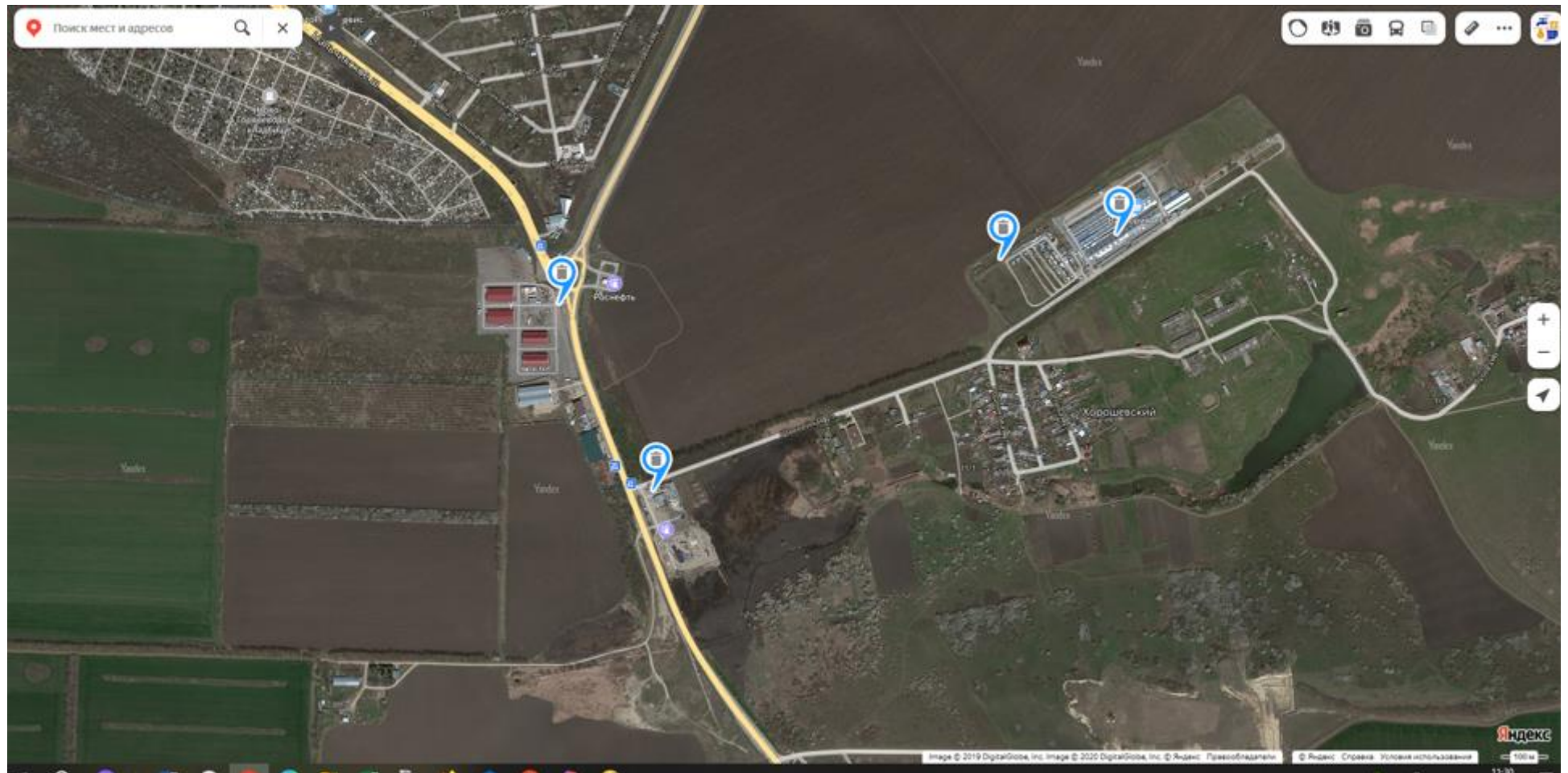
хут. Славяновский



хут. Томатный



хут. Хорошевский



пос. им. Чкалова

