



## ПОСТАНОВЛЕНИЕ

АДМИНИСТРАЦИИ ПРЕДГОРНОГО МУНИЦИПАЛЬНОГО ОКРУГА  
СТАВРОПОЛЬСКОГО КРАЯ

ст. Ессентукская

01 февраля 2024 г.

№ 113

Об утверждении реестра мест (площадок) накопления твердых коммунальных отходов и схемы мест (площадок) накопления твердых коммунальных отходов на территории Предгорного муниципального округа Ставропольского края

В соответствии со статьей 13.4 Федерального закона от 24 июня 1998 г. № 89-ФЗ «Об отходах производства и потребления», в целях реализации Постановления Правительства Российской Федерации от 31 августа 2018 г. № 1039 «Об утверждении Правил обустройства мест (площадок) накопления твердых коммунальных отходов и ведения их реестра», администрация Предгорного муниципального округа Ставропольского края

ПОСТАНОВЛЯЕТ:

1. Утвердить прилагаемый реестр мест (площадок) накопления твердых коммунальных отходов на территории Предгорного муниципального округа Ставропольского края.

2. Утвердить прилагаемую схему мест (площадок) накопления твердых коммунальных отходов на территории Предгорного муниципального округа Ставропольского края.

3. Признать утратившими силу постановления администрации Предгорного муниципального округа Ставропольского края:

от 15 февраля 2023 г. № 203 «Об утверждении реестров мест (площадок) накопления твердых коммунальных отходов и крупногабаритных отходов на территории Предгорного муниципального округа Ставропольского края»;

от 30 мая 2023 г. № 833 «О внесении изменений в реестр мест (площадок) накопления твердых коммунальных отходов на территории Предгорного муниципального округа Ставропольского края, утвержденный постановлением администрации Предгорного муниципального округа Ставропольского края от 15 февраля 2023 г. № 203 «Об утверждении реестров мест (площадок) накопления твердых коммунальных отходов и крупногабаритных отходов на территории Предгорного муниципального округа Ставропольского края»;

от 19 июля 2023 г. № 1144 «О внесении изменений в реестр мест (площадок) накопления твердых коммунальных отходов на территории Предгорного муниципального округа Ставропольского края, утвержденный постановлением администрации Предгорного муниципального округа Ставропольского края от 15 февраля 2023 г. № 203 «Об утверждении реестров мест (площадок) накопления твердых коммунальных отходов и крупногабаритных отходов на территории Предгорного муниципального округа Ставропольского края»;

от 10 августа 2023 г. № 1309 «О внесении изменений в реестр мест (площадок) накопления твердых коммунальных отходов на территории Предгорного муниципального округа Ставропольского края, утвержденный постановлением администрации Предгорного муниципального округа Ставропольского края от 15 февраля 2023 г. № 203 «Об утверждении реестров мест (площадок) накопления твердых коммунальных отходов и крупногабаритных отходов на территории Предгорного муниципального округа Ставропольского края»;

от 29 августа 2023 г. № 1432 «О внесении изменений в реестр мест (площадок) накопления твердых коммунальных отходов на территории Предгорного муниципального округа Ставропольского края, утвержденный постановлением администрации Предгорного муниципального округа Ставропольского края от 15 февраля 2023 г. № 203 «Об утверждении реестров мест (площадок) накопления твердых коммунальных отходов и крупногабаритных отходов на территории Предгорного муниципального округа Ставропольского края»;

от 08 ноября 2023 г. № 1882 «О внесении изменений в реестр мест (площадок) накопления твердых коммунальных отходов на территории Предгорного муниципального округа Ставропольского края, утвержденный постановлением администрации Предгорного муниципального округа Ставропольского края от 15 февраля 2023 г. № 203.

4. Разместить настоящее постановление на официальном сайте Предгорного муниципального округа Ставропольского края [www.pmosk.ru](http://www.pmosk.ru) в информационно – телекоммуникационной сети «Интернет».

5. Настоящее постановление вступает в силу со дня его официального обнародования.

Глава Предгорного  
муниципального округа  
Ставропольского края



Н. Н. Бондаренко



											ейне ра)						
1.	Предг орны й округ	ст. Ессентукская	Гагарина	1	44.204684 42.538802 3	1	Гагарина 1	Бетон	открытая	Металл	0,75	ГСК «Пикет» Копьтин А.Н 1022600964979 ст. Ессентукская, ул. Гагарина, 1 89034088884					
2.	Предг орны й округ	ст. Ессентукская	Гагарина	3	44.035231 42.895832	4	Гагарина 3	Бетон	открытая	Металл	1,1						специал изирова нная площад ка
3.	Предг орны й округ	ст. Ессентукская	Гагарина	5	44.034640 42.893835	6	Гагарина 5	Бетон	открытая	Металл	1,1		метал	1	1,1		
4.	Предг орны й округ	ст. Ессентукская	Гагарина	3	44.029822 42.872456	2	Гагарина 3	Бетон	закрытая	Металл	1,1	ИП Афанасов И.С. 312265119800262 ст. Ессентукская, ул. Гагарина, д. 3 89288134170					
5.	Предг орны й округ	ст. Ессентукская	Гагарина	7	44.034198 42.890166	2	Гагарина 7	Бетон	открытая	Металл	1,1		метал	1	1,1		
6.	Предг орны й округ	ст. Ессентукская	Гагарина	9а	44.034080 42.889425	1	Гагарина 9а	Бетон	открытая	Металл	0,24	ИП Кюрджиев А.В. 315265100010468 ст. Ессентукская, ул. Гагарина 9а 89283417644					
7.	Предг орны й округ	ст. Ессентукская	Гагарина	13	44.033976 42.887701	1	Гагарина 13	Бетон	открытая	Металл	0,36	ИП Алиханова М.Н.	метал	1	1,1		
8.	Предг орны	ст. Ессентукская	Гагарина	31	44.033243 42.884511	2	Гагарина 31	Бетон	открытая	Металл	1,1						

	й округ															
9.	Предг орны й округ	ст. Ессентукская	Гагарина	41	44.032732 42.882889	1	Гагарина 41	грунт	открытая	Металл	1,1		метал	1	1,1	
10.	Предг орны й округ	ст. Ессентукская	Гагарина	46	44.034928 42.889816	2	Гагарина 46	бетон	открытая	Металл	0,75					специализированная площадка
11.	Предг орны й округ	ст. Ессентукская	Гагарина	48	44.034879 42.887926	2	Гагарина 48	бетон	открытая	Металл	0,75					
12.	Предг орны й округ	ст. Ессентукская	Гагарина	77	44.031394 42.878522	2	Гагарина 77	асфальт	открытая	Металл	1,1					
13.	Предг орны й округ	ст. Ессентукская	Гагарина	101	44.029879 42.874786	2	Гагарина 101	грунт	открытая	Металл	0,75		метал	1	1,1	
14.	Предг орны й округ	ст. Ессентукская	Гагарина	131	44.029425 42.871431	2	Гагарина 131	бетон	открытая	Металл	1,1					
15.	Предг орны й округ	ст. Ессентукская	Гагарина	147	44.028661 42.869391	3	Гагарина 147	бетон	открытая	Металл	1,1					
16.	Предг орны й округ	ст. Ессентукская	Гагарина	153	44.028330 42.868528	2	Гагарина 153	бетон	открытая	Металл	1,1					специализированная площадка
17.	Предг орны й округ	ст. Ессентукская	Гагарина	181	44.025785 42.865304	1	Гагарина 181	бетон	открытая	Металл	1,1					специализированная

																		площад ка
18.	Предг орны й округ	ст. Ессентукская	Гагарина	215 6	44.023891 42.861946	2	Гагарина 2156	бетон	открытая	Металл	1,1							
19.	Предг орны й округ	ст. Ессентукская	Гагарина	205	44.024990 42.863833	2	Гагарина 205	бетон	открытая	Металл	1,1							специал изирова нная площад ка
20.	Предг орны й округ	ст. Ессентукская	Гагарина	210	44.023262 42.860042	2	Гагарина 210	бетон	открытая	Металл	1,1							
21.	Предг орны й округ	ст. Ессентукская	Гагарина	246	44.021875 42.857571	1	Гагарина 246	бетон	открытая	Металл	1,1							
22.	Предг орны й округ	ст. Ессентукская	Гагарина	258	44.021131 42.856607	1	Гагарина 258	бетон	открытая	Металл	1,1							
23.	Предг орны й округ	ст. Ессентукская	Гагарина	264	44.020994 42.855891	2	Гагарина 264	бетон	открытая	Металл	1,1							специал изирова нная площад ка
24.	Предг орны й округ	ст. Ессентукская	Гагарина	288	44.019403 42.851937	2	Гагарина 288	бетон	открытая	Металл	1,1							
25.	Предг орны й округ	ст. Ессентукская	Мичурин а	15	44.030746 42.869157	2	Мичурин а 15	бетон	открытая	Металл	1,1							
26.	Предг орны й округ	ст. Ессентукская	Мичурин а	19	44.030334 42.868585	2	Мичурин а 19	бетон	открытая	Металл	1,1							

27.	Предг орны й округ	ст. Ессентукская	Мичурин а	105	44.025629 42.858567	1	Мичурин а 105	бетон	открытая	Металл	1,1					
28.	Предг орны й округ	ст. Ессентукская	Мичурин а	129	44.024749 42.856884	1	Мичурин а 129	бетон	открытая	Металл	1,1					
29.	Предг орны й округ	ст. Ессентукская	Мичурин а	139	44.023917 42.855419	1	Мичурин а 139	бетон	открытая	Металл	1,1					
30.	Предг орны й округ	ст. Ессентукская	Мичурин а	85	44.021499 42.851337	3	Мичурин а 85	бетон	открытая	Металл	1,1					
31.	Предг орны й округ	ст. Ессентукская	Мичурин а	151	44.023224 42.854481	1	Мичурин а 151	бетон	открытая	Металл	1,1					
32.	Предг орны й округ	ст. Ессентукская	Мичурин а	157	44.022835 42.853684	2	Мичурин а 157	бетон	открытая	без огражд ения	1,1		метал	1	1,1	
33.	Предг орны й округ	ст. Ессентукская	Мичурин а	165	44.021992 42.852799	2	Мичурин а 165	бетон	закрытая	Металл	1,1					
34.	Предг орны й округ	ст. Ессентукская	Мичурин а	176	44.021461 42.850940	2	Мичурин а 176	бетон	закрытая	Металл	1,1		метал	1	1,1	
35.	Предг орны й округ	ст. Ессентукская	Мичурин а	218	44.020093 42.846477	4	Мичурин а 218	бетон	закрытая	Металл	1,1					
36.	Предг орны й округ	ст. Ессентукская	Мичурин а	243	44.018831 42.842723	1	Мичурин а 243	грунт	закрытая	Металл	1,1					

37.	Предг орны й округ	ст. Ессентукская	Пикетная	1	44.031329 42.884208	2	Пикетная 1	бетон	открытая	металл	1,1					
38.	Предг орны й округ	ст. Ессентукская	Губина	1	44.030285 42.883629	5	Губина 1	бетон	открытая	бетон	1,1		метал л	1	1,1	
39.	Предг орны й округ	ст. Ессентукская	Пикетная	5	44.032140 42.884129	3	Пикетная 5	бетон	открытая	бетон	1,1					
40.	Предг орны й округ	ст. Ессентукская	Этокская	15	44.029750 42.862009	3	Этокская 15	бетон	открытая	Металл	0,75					
41.	Предг орны й округ	ст. Ессентукская	Этокская	29	44.028461 42.862171	3	Этокская 29	бетон	открытая	Металл	1,1					
42.	Предг орны й округ	ст. Ессентукская	Этокская	67	44.026211 42.865400	2	Этокская 67	бетон	открытая	Металл	1,1					
43.	Предг орны й округ	ст. Ессентукская	Этокская	79	44.025161 42.867314	2	Этокская 79	бетон	открытая	Металл	1,1					
44.	Предг орны й округ	ст. Ессентукская	Этокская	96	44.023930 42.869918	2	Этокская 96	бетон	открытая	Металл	1,1		метал	1	1,1	
45.	Предг орны й округ	ст. Ессентукская	Этокская	106	44.022238 42.872007	3	Этокская 106	бетон	открытая	бетон	1,1		метал л	1	1,1	
46.	Предг орны й округ	ст. Ессентукская	Этокская	102	44.023042 42.869680	2	Этокская 102	бетон	открытая	металл	1,1		метал	1	1,1	



47.	Предг орны й округ	ст. Ессентукская	Этокская	126	44.021403 42.876682	2	Этокская 126	бетон	открытая	бетон	1,1		метал л	1	1,1	
48.	Предг орны й округ	ст. Ессентукская	Этокская	154	44.016307 42.882976	3	Этокская 154	бетон	открытая	металл	1,1	ООО «Титан Люкс» 1092650001652 ст. Ессентукская. Этокская, д154				
49.	Предг орны й округ	ст. Ессентукская	Яблонька	1	44.03459, 42.864463	2	Яблонька 1	бетон	открытая	Металл	0,75		метал л	1	1,1	
50.	Предг орны й округ	ст. Ессентукская	Яблонька	33(2 8)	44.028038 42.865810	2	Яблонька 33(28)	бетон	открытая	без огражд ения	1,1					
51.	Предг орны й округ	ст. Ессентукская	Яблонька	38	44.027646 42.864830	5	Яблонька 38	бетон	открытая	Металл	1,1		метал	1	1,1	
52.	Предг орны й округ	ст. Ессентукская	Яблонька	50	44.027050 42.867365	2	Яблонька 50	бетон	открытая	бетон	1,1					
53.	Предг орны й округ	ст. Ессентукская	Яблонька	88	44.025161 42.871305	2	Яблонька 88	бетон	открытая	бетон	1,1					
54.	Предг орны й округ	ст. Ессентукская	Яблонька	106	44.024501 42.872965	2	Яблонька 106	асфал ьт	открытая	без огражд ения	1,1					
55.	Предг орны й округ	ст. Ессентукская	Яблонька	115	44.023906 42.874650	2	Яблонька 115	бетон	открытая	без огражд ения	1,1		метал	1	1,1	
56.	Предг орны й округ	ст. Ессентукская	Яблонька	143	44.023008 42.876913	2	Яблонька 143	бетон	открытая	без огражд ения	1,1					

57.	Предг орны й округ	ст. Ессентукская	Яблонька	166	44.022335 42.868542	2	Яблонька 166	бетон	открытая	без огражд ения	1,1					специал изирова нная площад ка
58.	Предг орны й округ	ст. Ессентукская	Ляпидевс кого	6	44.024428 42.869006	2	Ляпидевс кого 6	бетон	открытая	без огражд ения	1,1		метал	1	1,1	
59.	Предг орны й округ	ст. Ессентукская	Ляпидевс кого	21	44.023649 42.868296	2	Ляпидевс кого 21	бетон	открытая	Металл	1,1		метал	1	1,1	
60.	Предг орны й округ	ст. Ессентукская	Ляпидевс кого	53	44.021501 42.864799	2	Ляпидевс кого 53	бетон	открытая	бетон	1,1		метал	1	1,1	
61.	Предг орны й округ	ст. Ессентукская	Ляпидевс кого	54(2 9)	44.022866 42.867082	3	Ляпидевс кого 54(29)	бетон	открытая	Металл	1,1					
62.	Предг орны й округ	ст. Ессентукская	Терская	2А	44.035791 42.899163	1	Терская 2А	бетон	открытая	металл	0,12	Новрадов А.А. ст. Ессентукская, Станиславского, д. 68 89288282801				
63.	Предг орны й округ	ст. Ессентукская	Павлова	29	44.028526 42.878205	4	Павлова 29	г	открытая	Металл	1,1		метал л	1	1,1	
64.	Предг орны й округ	ст. Ессентукская	Павлова	126( 456)	44.027622 42.876466	3	Павлова 126(456)	бетон	открытая	Металл	1,1		метал	1	1,1	
65.	Предг орны й округ	ст. Ессентукская	Павлова	10	44.027586 42.877244	5	Павлова 10	бетон	открытая	Металл	1,1					
66.	Предг орны й округ	ст. Ессентукская	Губина	69/1	44.033522 42892641	6	Губина 69/1	бетон	открытая	Металл	0,75		метал	1	1,1	

67.	Предг орны й округ	ст. Ессентукская	Губина	29а	44.034449 42.873682	1	Губина 29а	грунт	открытая	Металл	0,75					
68.	Предг орны й округ	ст. Ессентукская	Эскадрон ная	1	44.034507 42.876822	2	Эскадрон ная 1	бетон	открытая	Металл	1,1		метал л	1	1,1	специал изирова нная площад ка
69.	Предг орны й округ	ст. Ессентукская	Эскадрон ная	8	44.032964 42.877006	2	Эскадрон ная 8	бетон	открытая	Металл	1,1					специал изирова нная площад ка
70.	Предг орны й округ	ст. Ессентукская	Эскадрон ная	16	44.034803 42.876383	2	Эскадрон ная 16	бетон	открытая	Металл	0,75					
71.	Предг орны й округ	ст. Ессентукская	Эскадрон ная	29	44.028085 42.877701	3	Эскадрон ная 29	грунт	открытая	Без огражд ения	1,1		метал	1	1,1	
72.	Предг орны й округ	ст. Ессентукская	Высокая	9	44.021112 42.867675	1	Высокая 9	грунт	открытая	Без огражд ения	0,75					
73.	Предг орны й округ	ст. Ессентукская	Высокая	15	44.019632 42.870345	2	Высокая 15	бетон	открытая	металл	0,75	Кюльбяков Л.Г. ст. Ессентукская, ул. Набережный тупик, д. 4 89097694038				
74.	Предг орны й округ	ст. Ессентукская	Высокая	15/1 корп. п.1	44.019632 42.870345	2	Высокая 15/1 корп.1	бетон	открытая	металл	0,75	Кюльбяков Л.Г. ст. Ессентукская, ул. Набережный тупик, д. 4 89097694038				
75.	Предг орны й округ	ст. Ессентукская	Московск ая	33	44.035430 42.891021	2	Московск ая 33	бетон	открытая	Металл	1,1					

76.	Предг орны й округ	ст. Ессентукская	Московск ая	48	44.035215 42.889210	2	Московск ая 48	бетон	открытая	Металл	1,1					
77.	Предг орны й округ	ст. Ессентукская	Московск ая	104	44.033610 42.878972	2	Московск ая 104	бетон	открытая	Металл	1,1		метал	1	1,1	
78.	Предг орны й округ	ст. Ессентукская	Речная	2	44.038388 42.894186	2	Речная 2	бетон	открытая	Металл	1,1					
79.	Предг орны й округ	ст. Ессентукская	Речная	41	44.038388 42.894186	1	Речная 41	грунт	открытая	Без огражд ения	0,75					
80.	Предг орны й округ	ст. Ессентукская	Репина	25	44.027250 42.857063	3	Репина 25	асфал ьт	открытая	Без огражд ения	0,75					
81.	Предг орны й округ	ст. Ессентукская	Гагарина	13	44.036029 42.888853	10	Гагарина 13	грунт	открытая	Без огражд ения	0,75		метал	2	1,1	
82.	Предг орны й округ	ст. Ессентукская	Подкумс кая	10	44.025835 42.856693	2	Подкумс кая 10	бетон	открытая	бетон	0,75					
83.	Предг орны й округ	ст. Ессентукская	Подкумс кая	34	44.024354 42.853816	1	Подкумс кая 34	бетон	открытая	Без огражд ения	0,75					
84.	Предг орны й округ	ст. Ессентукская	6-ти Коммуна ров	64	44.022696 42.863565	2	6-ти Коммуна ров 64	грунт	открытая	Без огражд ения	0,75					специал изирова нная площад ка
85.	Предг орны й округ	ст. Ессентукская	6-ти Коммуна ров	97(7 7а)	44.020292 42.865148	4	6-ти Коммуна ров 97(77а)	грунт	открытая	Без огражд ения	0,75					

86.	Предг орны й округ	ст. Ессентукская	6-ти Коммуна ров	99	44.017711 42.866637	2	6-ти Коммуна ров 99	бетон	открытая	Металл	1,1		метал л	1	1,1		
87.	Предг орны й округ	ст. Ессентукская	6-ти коммунар ов	99д	44.017250 42.866813	1	6-ти коммунар ов 99д	бетон	открытая	Металл	1,1						
88.	Предг орны й округ	ст. Ессентукская	Западная	15	44.020649 42.846536	2	Западная 15	асфал ьт	Открытая	Без огражд ения	1,1						
89.	Предг орны й округ	ст. Ессентукская	Прибреж ная	1	44.021454 42.845929	1	Прибреж ная 1	бетон	открытая	Металл	1,1						
90.	Предг орны й округ	ст. Ессентукская	Восточна я	46а	44.019101 42.845947	2	Восточна я 46а	грунт	Открытая	Без огражд ения	1,1						
91.	Предг орны й округ	ст. Ессентукская	Будённог о	9	44.02032, 42.85159	1	Будённог о 9	грунт	Открытая	Без огражд ения	1,1						
92.	Предг орны й округ	ст. Ессентукская	Погодина	10	44.024675 42.859247	2	Погодина 10	грунт	Открытая	Без огражд ения	0,75						
93.	Предг орны й округ	ст. Ессентукская	Юцкая	52	44.024207 42.860336	1	Юцкая 52	бетон	открытая	бетон	1,1						
94.	Предг орны й округ	ст. Ессентукская	Павлова	16 а	44.02659 42.874770	4	Павлова 16 а	бетон	открытая	Без огражд ения	1,1						
95.	Предг орны й округ	ст. Ессентукская	Садовое Кольцо	5	44.032105 42.876369	2	Садовое Кольцо 5	бетон	открытая	бетон	0,75					специал изирова нная площад ка	

96.	Предгорный округ	ст. Эссентукская	Кооперативная	63	44.027116 42.872269	2	Кооперативная 63	бетон	открытая	Металл	1,1		метал	1	1,1	специализированная площадка (Бункер)
97.	Предгорный округ	ст. Эссентукская	Цветочная	1	44.026410 42.876485	6	Цветочная 1	бетон	открытая	Металл	0,75		метал	2	1,1	
98.	Предгорный округ	ст. Эссентукская	Лесная	1	44.029089 42.883720	1	Лесная 1	асфальт	открытая	бетон	0,75					
99.	Предгорный округ	ст. Эссентукская	Набережная	5	44.031850	1	Набережная 5	бетон	открытая	металл	0,75	Администрация Предгорного муниципального округа Ставропольского края				
100.	Предгорный округ	ст. Эссентукская	Набережная	3	44.03314, 42.87558	2	Набережная 3	асфальт	открытая	Без ограждения	0,75					
101.	Предгорный округ	ст. Эссентукская	Набережная	17	44.031011 42.873419	5	Набережная 17	грунт	открытая	Металл	0,75		метал	1	1,1	
102.	Предгорный округ	ст. Эссентукская	Победы	1	44.028284 42.883717	2	Победы 1	бетон	открытая	бетон	0,75					
103.	Предгорный округ	ст. Эссентукская	Спортивная	1	44.028092 42.883114	2	Спортивная 1	грунт	открытая	Без ограждения	0,75		металл	1	1,1	

104.	Предг орны й округ	ст. Ессентукская	Кавказск ая	42	44.017532 42.878172	2	Кавказска я 42	бетон	открытая	Металл	0,75		метал л	1	1,1	
105.	Предг орны й округ	ст. Ессентукская	пер.Новы й	2	44.034059 42.880536	3	Переулок Новый 2	бетон	открытая	Без огражд ения	1,1					
106.	Предг орны й округ	ст. Ессентукская	пер. Новый	3а	44.033159 42.880119		Переулок Новый 3а	бетон	открытая	металл		Дет. сад № 6	метал л	1	1,1	
107.	Предг орны й округ	ст. Ессентукская	Лунная	143/ 1	44.026438 42.904436	3	Лунная 143/1	бетон	открытая	металл	1,1	Дет. сад № 10	метал л	1	1,1	
108.	Предг орны й округ	ст. Ессентукская	пер. Школьны й	1	44.034579 42.885149	2	пер. Школьны й 1	бетон	открытая	металл	1,1	Дет. сад № 7	метал л	1	1,1	
109.	Предг орны й округ	ст. Ессентукская	Московск ая	96	44.032929 42.881781	2	Московск ая 96	бетон	открытая	Металл	1,1		метал	1	1,1	
110.	Предг орны й округ	ст. Ессентукская	пер. Горный		44.022204 42.870878	2	переулок Горный	бетон	открытая	Металл	0,75					
111.	Предг орны й округ	ст. Ессентукская	пер. Солнечно ый	24	44.021577 42.867237	2	переулок Солнечно ый 24	бетон	открытая	Металл	1,1					
112.	Предг орны й округ	ст. Ессентукская	пер. Социалис тический	2	44.029162 42.875517	2	переулок Социалис тический 3	асфал ьт	открытая	Металл	0,75					
113.	Предг орны й округ	ст. Ессентукская	Кооперат ивная	4	44.028588 42.876114	4	Кооперат ивная 4	бетон	открытая	бетон	1,1					

114.	Предг орны й округ	ст. Ессентукская	пер. Юцкий	12	44.020617 42.859871	3	пер. Юцкий 12	бетон	открытая	бетон	1,1						специал изирова нная площад ка
115.	Предг орны й округ	ст. Ессентукская	пер. Юцкий	19	44.020117 42.858123	2	пер. Юцкий 19	грунт	открытая	Без огражд ения	1,1						
116.	Предг орны й округ	ст. Ессентукская	пер. Юцкий	44	44.019259 42.855150	1	пер. Юцкий 44	грунт	открытая	Металл	1,1						
117.	Предг орны й округ	ст. Ессентукская	пер. Майский	10	44.021777 42.848252	2	пер. Майский 10	грунт	открытая	Без огражд ения	1,1						
118.	Предг орны й округ	ст. Ессентукская	Буденно го	19	44.020890 42.851526	2	ул. Буденно го 19	бетон	открытая	бетон	1,1						
119.	Предг орны й округ	ст. Ессентукская	Подгорна я	12	44.028964 42.862202	2	ул. Подгорна я 12	бетон	открытая	Металл	0,75						
120.	Предг орны й округ	ст. Ессентукская	пер. Школьны й	1/1	44.034014 42.885065	5	пер. Школьны й 1/1	бетон	открытая	Металл	1,1		метал	1	1,1		
121.	Предг орны й округ	ст. Ессентукская	Этокская	36	44.026899 42.863895	1	ул. Этокская 36	бетон	открытая	Металл	1,1						
122.	Предг орны й округ	ст. Ессентукская	пер. Южный	43, а/1к 1	44.019438 42.879427	2	пер. Южный 43, а/1к1	бетон	открытая	Металл	0,75						
123.	Предг орны й округ	ст. Ессентукская	Речная	59	44.037144 42.883850	1	ул. Речная 59	бетон	открытая	Металл	0,75						



124.	Предг орны й округ	ст. Ессентукская	Восточна я	9	44.152888 42.997802	1	ул. Восточна я 9	грунт	открытая	без огражд ения	0,75					
125.	Предг орны й округ	ст. Ессентукская	Губина	7а	44.031666 42.886752	2	ул. Губина 7а	бетон	открытая	Металл	1,1		метал л	1	1,1	
126.	Предг орны й округ	пос. Подкумок	Ессентук ская	16	43.971371 42.782759	2	Ессентукс кая 16	грунт	открытая	без огражд ения			метал л	1	1,1	
127.	Предг орны й округ	пос. Подкумок	Ессентук ская	62	43.964082 42.713035	1	Ессентукс кая 62	грунт	открытая	без огражд ения	1,1		метал л	1	1,1	
128.	Предг орны й округ	пос. Подкумок	Ессентук ская	33	43.969648 42.781958	1	Ессентукс кая 33	грунт	открытая	без огражд ения	1,1					
129.	Предг орны й округ	пос. Подкумок	Солнечно я	3	43.967763 42.774059	1	Солнечно я 3	грунт	открытая	без огражд ения	1,1					
130.	Предг орны й округ	пос. Подкумок	Солнечно я	8	43.967763 42.774059	1	Солнечно я 8	грунт	открытая	без огражд ения	1,1					
131.	Предг орны й округ	пос. Подкумок	Садовая	въез д	43.968032 42.774427	2	Садовая	грунт	открытая	без огражд ения	1,1					
132.	Предг орны й округ	пос. Подкумок	Теплична я	14	44.009938 42.804883	2	Теплична я 14	бетон	закрытая	металл	0,6	ООО «Весна» 1022600962196 пос. Подкумок Тепличная 14 88793474687				

133.	Предг орны й округ	пос. Подкумок	Теплична я	14	44.008621 42.801933	2	Теплична я 14	бетон	закрытая	металл	0,6	ООО «Весна» 1022600962196 пос. Подкумок Тепличная 14 88793474687				
134.	Предг орны й округ	пос. Подкумок	Теплична я	1	44.017475 42.822844	1	ул. Теплична я 1	грунт	Открытая	Без огражд ения	1,1					
135.	Предг орны й округ	пос. Подкумок	Теплична я	11	44.002867 42.796715	2	ул. Теплична я 11	бетон	Открытая	металл	1,1					
136.	Предг орны й округ	пос. Подкумок	Теплична я	22	44.0001 42.7966	1	ул. Теплична я 22	Бетон	Открытая	металл	0,39	ООО «Меркурий» 1142651024944 Тепличная, д. 22 89283223388				
137.	Предг орны й округ	участок в границах земель СПК «Колос»	участок в границах земель СПК «Колос»		44.0707 42.7875	1	участок в границах земель СПК «Колос»	Бетон	Открытая	металл	0,39	ООО «Меркурий» 1142651024944 Тепличная, д. 22 89283223388				
138.	Предг орны й округ	пос. Подкумок	Карьерна я	17	44.002867 42.796715	1	Карьерна я 17	бетон	Открытая	металл	1,1					
139.	Предг орны й округ	пос. Подкумок	Карьерна я	6	43.968351 42.777937	2	Карьерна я 6	бетон	Открытая	металл	1,1		метал л	1	1,1	
140.	Предг орны й округ	пос. Подкумок	Мира	38	43.960153 42.761901	2	Мира 38	грунт	Открытая	Без огражд ения	1,1					

141.	Предг орны й округ	пос. Подкумок	Донская	45	43.960197 42.760639	1	Донская 45	грунт	Открытая	Без огражд ения	1,1					
142.	Предг орны й округ	пос. Подкумок	Подгорна я	33	43.965768 42.761832	1	Подгорна я 33	грунт	Открытая	Без огражд ения	1,1					
143.	Предг орны й округ	пос. Подкумок	Учебная	38а	43.961337 42.767541	3	Учебная 38а	грунт	Открытая	Без огражд ения	1,1		метал	1	1,1	
144.	Предг орны й округ	пос. Подкумок	Учебная	19	43.964538 42.768988	1	Учебная 19	бетон	Открытая	металл	1,1		метал	1	1,1	
145.	Предг орны й округ	пос. Подкумок	Учебная	25	43.964234 42.771099	1	Учебная 25	бетон	открытая	металл	1,1	Дет. сад № 31	метал	1	1,1	
146.	Предг орны й округ	пос. Подкумок	Учебная	20б	43.96409° 42.76932°	2	Учебная 20б	грунт	Открытая	Без огражд ения	1,1					
147.	Предг орны й округ	пос. Подкумок	Набереж ная	7	43.964196 42.779389	1	Набережн ая 7	грунт	Открытая	Без огражд ения	1,1					
148.	Предг орны й округ	пос. Подкумок	Учебная	16	43.963098 42.767038	3	Учебная 16	бетон	Открытая	металл	1,1		метал	1	1,1	
149.	Предг орны й округ	пос. Подкумок	Железнодорожная	91	43.961775 42.774423	1	Железнодорожная 91	грунт	Открытая	Без огражд ения	1,1					
150.	Предг орны й округ	пос. Подкумок	Железнодорожная	97	43.960942 42.773053	2	Железнодорожная 97	грунт	Открытая	Без огражд ения	1,1		метал л	1	1,1	

151.	Предг орны й округ	пос. Подкумок	Железнодорожная	31	43.966277 42.779571	1	Железнодорожная 31	грунт	Открытая	Без ограждения	1,1					
152.	Предг орны й округ	пос. Подкумок	Железнодорожная	81	43.961633 42.772177	1	Железнодорожная 81	бетон	Открытая	металл	1,1					
153.	Предг орны й округ	пос. Подкумок	Железнодорожная	59	43.964228 42.777549	1	Железнодорожная 59	грунт	Открытая	Без ограждения	1,1					
154.	Предг орны й округ	пос. Подкумок	Железнодорожная	17	43.966869 42.780648	1	Железнодорожная 17	грунт	Открытая	Без ограждения	1,1					
155.	Предг орны й округ	пос. Подкумок	Железнодорожная	65а	43.967572 42.782089	1	Железнодорожная 65а	бетон	закрытая	метал	1,1	ООО «Весна» 1022600962196 пос. Подкумок Железнодорожная, д. 65а 88793474687				
156.	Предг орны й округ	пос. Подкумок	Железнодорожная	65а	43.971030 42.786161	1	Железнодорожная 65а	бетон	закрытая	метал	1,1	ООО «Весна» 1022600962196 пос. Подкумок Железнодорожная, д. 65а 88793474687				
157.	Предг орны й округ	пос. Подкумок	Майская	8а/3	43.953433 42.757900	1	Майская 8а/3	бетон	Открытая	металл	1,1		метал л	1	1,1	
158.	Предг орны й округ	пос. Подкумок	Майская	64а	43.956538 42.763898	1	Майская 64а	грунт	Открытая	Без ограждения	1,1					
159.	Предг орны	пос. Подкумок	Майская	74	43.957618 42.765808	1	Майская 74	грунт	Открытая	Без ограждения	1,1					

	й округ																
160.	Предг орны й округ	пос. Подкумок	Майская	78а	43.957618 42.765808	1	Майская 78а	грунт	Открытая	Без огражд ения	1,1						
161.	Предг орны й округ	пос. Подкумок	Одесская	68б	43.967284 42.777891	2	Одесская 68б	грунт	Открытая	Без огражд ения	1,1		метал	1	1,1		
162.	Предг орны й округ	пос. Подкумок	Одесская	69б	43.58008 42.46396	1	Одесская 69б	бетон	открытая	металл	0,24	ИП Айвазидис М.К. 309265026600098 г. Ессентуки, пер. Седова, д. 14					
163.	Предг орны й округ	пос. Подкумок	Крупская	5	43.965148 42.771348	2	Крупская 5	грунт	Открытая	Без огражд ения	1,1		метал	1	1,1		
164.	Предг орны й округ	пос. Подкумок	Речная	2а	43.957289 42.766073	1	Речная 2а	грунт	Открытая	Без огражд ения	1,1						
165.	Предг орны й округ	Пос. Подкумок	Речная	12а	43.950885 42.755396	1	Речная 12а	грунт	Открытая	Без огражд ения	1,1						
166.	Предг орны й округ	пос. Подкумок	Речная	44	43.954576 42.761653	2	Речная 44	грунт	Открытая	Без огражд ения	1,1						
167.	Предг орны й округ	пос. Подкумок	Речная	24	43.952853 42.758739	2	Речная 24	бетон	Открытая	металл	1,1		метал л	1	1,1		
168.	Предг орны й округ	пос. Подкумок	Уральска я	42	43.966544 42.774303	1	Уральска я 42	грунт	Открытая	Без огражд ения	1,1						

169.	Предг орны й округ	пос. Подкумок	пер. Известко вый	10	43.973938 42.785359	2	пер. Известко вый 10	грунт	Открытая	Без огражд ения	1,1		метал л	1	1,1		
170.	Предг орны й округ	пос. Подкумок	хут. Томатны й, ул. Огородна я	2	44.025265 42.830747	2	хут. Томатны й, ул. Огородна я 2	бетон	Открытая	метал	0,75						
171.	Предг орны й округ	пос. Подкумок	хут. Томатны й, ул. Огородна я	8	44.045770 42.776552	1	хут. Томатны й, ул. Огородна я 8	бетон	Открытая	метал	0,75						
172.	Предг орны й округ	пос. Подкумок	пос. Верхнепо дкумский		43.990941 42.752522	3	пос. Верхнепо дкумский	грунт	Открытая	Без огражд ения	1,1						
173.	Предг орны й округ	пос. Подкумок	Ессентук ская	64г	43.963456 42.772321	2	ул. Ессентукс кая 64г	бетон	Открытая	Металл	0,8	ИП Хачатурьянц С.А. 305282818200018 г. Кисловодск, ул. Катыхина 101, а					
174.	Предг орны й округ	пос. Подкумок	ул. Садовая	1, а	43.973880 42.794718	1	ул. Садовая,1 а	бетон	Открытая	Металл	1,1						
175.	Предг орны й округ	пос. Подкумок	ул. Садовая	15, а	43.975667 42.794985	1	ул. Садовая,1 5а	бетон	Открытая	Металл	1,1						
176.	Предг орны й округ	пос. Нежинский	дом 55	55	43.929297 42.690197	9	дом 55 55	бетон	открытая	Металл	1,1		метал	2	1,1	специал изирова нная площад ка (Бункер )	

177.	Предгорный округ	пос. Нежинский	Тепличная	9	43.931439 42.694213	1	Тепличная 138	бетон	открытая	бетон	1,1					
178.	Предгорный округ	пос. Нежинский	Садовая	139	43.931959 42.692227	2	Садовая 139	грунт	Открытая	Без ограждения	1,1		металл	1	1,1	
179.	Предгорный округ	пос. Нежинский	дом 3а	3а	43.928531 42.686074	4	дом 3а 3а	бетон	открытая	бетон	1,1		металл	1	1,1	
180.	Предгорный округ	пос. Нежинский	дом 25/1	25	43.928531 42.686074	5	дом 25/1 25	бетон	открытая	бетон	1,1		металл	2	1,1	
181.	Предгорный округ	пос. Нежинский	пос. Садовая Долина	43/1	43.942163 42.645488	1	пос. Садовая Долина 43/1	грунт	Открытая	Без ограждения	1,1					
182.	Предгорный округ	пос. Нежинский	Звездная	8	43.928797 42.686774	7	Звездная 8	грунт	Открытая	Без ограждения	1,1		металл	2	1,1	
183.	Предгорный округ	пос. Нежинский	Садовая Долина	13а	43.929381 42.688760	2	Садовая Долина 13а	бетон	открытая	бетон	1,1					
184.	Предгорный округ	пос. Нежинский	дом 62	62	43.932627 42.686478	6	дом 62 62	бетон	Открытая	металл	1,1		металл	2	1,1	
185.	Предгорный округ	пос. Нежинский	пос. Садовая Долина	4	43.944227 42.644042	3	пос. Садовая Долина 4	грунт	Открытая	Без ограждения	1,1					
186.	Предгорный округ	пос. Нежинский	пос. Садовая Долина	70	44.034168 243 43.070514 679	2	пос. Садовая Долина 70	бетон	открытая	металл	1,1	ООО «Долина Солнца» Галаниди Я.Г. 1142651001855 пос. Садовая Долина				

												70, стр.6, о.20				
187.	Предг орны й округ	пос. Нежинский	Теплична я	146 пом .1	43.930934 42.683661	2	ул. Теплична я 146 пом.1	бетон	открытая	металл	0,75	ООО «Тепличное» 1022600962141 ул. Тепличная 146 пом. 1				
188.	Предг орны й округ	пос. Нежинский	Теплична я	146 пом .1	43.932827 42.683444	1	ул. Теплична я 146 пом.1	бетон	открытая	металл	0,75	ООО «Тепличное» 1022600962141 ул. Тепличная 146 пом. 1				
189.	Предг орны й округ	пос. Нежинский	Теплична я	146 пом .1	43.931596 42.679062	1	ул. Теплична я 146 пом.1	бетон	открытая	металл	0,75	ООО «Тепличное» 1022600962141 ул. Тепличная 146 пом.1				
190.	Предг орны й округ	пос. Нежинский	Теплична я	146 пом .1	43.929672 42.683385	1	ул. Теплична я 146 пом.1	бетон	открытая	металл	0,75	ООО «Тепличное» 1022600962141 ул. Тепличная 146 пом. 1				
191.	Предг орны й округ	пос. Нежинский	Светлая	118	43.925469 42.694610	1	ул. Светлая 118	бетон	открытая	металл	1,1					
192.	Предг орны й округ	пос. Нежинский	Теплична я	150 С	43.555586 42.403525	1	Теплична я 150С	бетон	открытая	металл	1,1	АО «Нежинское» 1022600962372 пос. Нежинский Тепличная 150С				
193.	Предг орны й округ	пос. Нежинский	3-я линия		43.936744 75, 42.697585 07	1	3-я линия	бетон	открытая	металл	1,1					
194.	Предг орны й округ	пос. Нежинский	4-я линия		43.937803 77, 42.689857 3	1	4-я линия	бетон	открытая	металл	1,1					



195.	Предгорный округ	пос. Нежинский	Кисловодская	д.124	43.92454, 42.69070	1	ул. Кисловодская	бетон	открытая	металл	1,1		металл	1	1,1	
196.	Предгорный округ	пос. Быкогорка	Калинина	17	44.175927 42.952370	1	Калинина 17	бетон	открытая	металл	0,12	ИП Ягубова Е.А 261804080080				
197.	Предгорный округ	пос. Быкогорка	Калинина	117	44.184085 42.943297	1	Калинина 117	бетон	открытая	металл	0,75	ИП Ягубова Е.А 261804080080				
198.	Предгорный округ	пос. Железноводский	Гагарина	2г	44.158889 42.990118	1	Гагарина 2г	грунт	открытая	Без ограждения	0,12	ИП Шахбазов С.В. 261810556440				
199.	Предгорный округ	пос. Железноводский	Садовая	35	44.154478 42.999658	3	Садовая 35	грунт	открытая	Без ограждения	0,75					
200.	Предгорный округ	пос. Железноводский	Горная	24	44.155455 43.000682	1	Горная 24	грунт	открытая	Без ограждения	0,75					
201.	Предгорный округ	пос. Железноводский	Гагарина/ Комарова		44.158980 42.990719	1	Гагарина/ Комарова	грунт	открытая	Без ограждения	0,75					
202.	Предгорный округ	пос. Железноводский	Мира- Цветочная	35	44.153573 42.998247	2	Мира- Цветочная 35	грунт	открытая	Без ограждения	0,75					

203.	Предг орны й округ	пос. Железноводс кий	Восточна я	9	44.152777 42.997169	1	Восточна я 9	грунт	открытая	Без огражд ения	0,75					
204.	Предг орны й округ	хут. Быкогорка	С. Лазо	85	44.182637 42.942076	1	С. Лазо 85	грунт	открытая	Без огражд ения	0,75					
205.	Предг орны й округ	ст. Суворовская	Шоссейн ая	47/2	44.185934 42.655271	1	Шоссейна я 47/2	бетон	открытая	Металл	0,24	ИП Антонов В.К. 89221071111 304261807100030 ст. Ессентукская, ул. Гагарина, д. 293				
206.	Предг орны й округ	ст. Суворовская	Шоссейн ая	122 а	44.195578 42.637214	1	Шоссейна я 122а	бетон	открытая	Металл	0,24	ИП Малхасян А.К. 89034171555 ИНН 261800027913 ст. Суворовская, ул. Шоссейная, д.122а				
207.	Предг орны й округ	ст. Суворовская	Шоссейн ая	137	44.199040 42.633347	1	Шоссейна я 137	бетон	открытая	Металл	0,24	ИП Шакалин В.Е. 304261819000014 ст. Суворовская, ул. Мичурина, д. 4/2				
208.	Предг орны й округ	ст. Суворовская	Заводска я	86	44.191454 42.632426	1	Заводская 86	бетон	открытая	Металл	0,24	ИП Шакалин В.Е. 304261819000014 ст. Суворовская, ул. Мичурина, д .4/2				
209.	Предг орны й округ	пос. Ясная Поляна	1 квартал	1	44.019477 42.744392	2	1 квартал 7	бетон	Открытая	металл	1,1					
210.	Предг орны й округ	пос. Ясная Поляна	Набереж ная	8	44.018416 42764636	2	Набережн ая 8	бетон	открытая	металл	1,1					

211.	Предг орны й округ	пос. Ясная Поляна	Набереж ная	39	44.023296 42.746092	2	Набережн ая 44	бетон	открытая	Металл	1,1					
212.	Предг орны й округ	пос. Ясная Поляна	Спортивн ая	19	44.020217 42.749713	5	Спортивн ая 19	бетон	Открытая	металл	1,1		метал	1	1,1	
213.	Предг орны й округ	пос. Ясная Поляна	Спортивн ая	22	44.019698 42.746876	58	Спортивн ая 22	бетон	Открытая	Металл	1,1					
214.	Предг орны й округ	пос. Ясная Поляна	Спортивн ая	5	44.020024 42.755803	2	Спортивн ая 5	бетон	Открытая	металл	1,1					
215.	Предг орны й округ	пос. Ясная Поляна	Спортивн ая	31	44.020044 42.759258	5	Спортивн ая 31	бетон	открытая	Металл	1,1		метал	1	1,1	
216.	Предг орны й округ	пос. Ясная Поляна	Спортивн ая	276	44.020255 42.760553	4	Спортивн ая 276	бетон	открытая	Металл	0,36	ИП Зирова А.В. ИНН 261806070506 ст. Ессентукская, ул. Павлова д. 8, кв. 13				
217.	Предг орны й округ	пос. Ясная Поляна	Московск ая	1	44.021210 42.742832	2	Московск ая 1	бетон	Открытая	Металл	1,1		метал	1	1,1	
218.	Предг орны й округ	пос. Ясная Поляна	Московск ая	6	44.018997 42.758200		Московск ая 6	бетон	Открытая	Металл	1,1	Детский сад	метал	1	1,1	
219.	Предг орны й округ	пос. Ясная Поляна	Спортивн ая	27	44.019581 42.754238		Спортивн ая 27	бетон	Открытая	Металл	1,1	МБОУ СОШ № 26	метал	1	1,1	
220.	Предг орны й округ	пос. Ясная Поляна	Спортивн ая	29	44.019012 42.755698	3	Спортивн ая 29	бетон	Открытая	Металл	1,1					

221.	Предг орны й округ	пос. Ясная Поляна	Школьна я	7	44.022722 42.750005	1	Школьна я 7	грунт	Открытая	Металл	1,1					
222.	Предг орны й округ	пос. Ясная Поляна	Школьна я	8	44.021696 42.744328	2	Школьна я 8	бетон	Открытая	металл	1,1		метал л	1	1,1	
223.	Предг орны й округ	пос. Ясная Поляна	Сосновая	2	44.021148 42.747097	1	Сосновая 2	грунт	Открытая	Металл	1,1					
224.	Предг орны й округ	пос. Ясная Поляна	Сосновая	16	44.021076 42.794877	2	Сосновая 15	бетон	Открытая	металл	1,1					
225.	Предг орны й округ	пос. Ясная Поляна	Согласия	13	44.021551 42.802801	1	Согласия 13	бетон	Открытая	Без огражд ения	1,1					
226.	Предг орны й округ	пос. Ясная Поляна	Согласия	2	44.020791 42.798980	1	Согласия 4	бетон	Открытая	металл	1,1					
227.	Предг орны й округ	пос. Ясная Поляна	Школьна я	28	44.021379 42.802421	3	Школьна я 28	бетон	Открытая	металл	1,1		метал	1	1,1	специал изирова нная площад ка (Бункер )
228.	Предг орны й округ	пос. Ясная Поляна	Набереж ная	11а	44.020995 42.755066	2	Набережн ая 11а	бетон	Открытая	Металл	1,1					
229.	Предг орны й округ	пос. Ясная Поляна	Спортивн ая	25	44.019675 42.752845	1	Спортивн ая 25	бетон	Открытая	металл	1,1					

230.	Предг орны й округ	пос. Ясная Поляна	Спортивн ая	67	44.019241 42.768107	1	Спортивн ая 67	бетон	Открытая	металл	1,1		метал	1	1,1		
231.	Предг орны й округ	пос. Ясная Поляна	пер. Централь ный	6	44.021530 42.805126	2	пер. Централь ный 6	бетон	Открытая	металл	1,1						
232.	Предг орны й округ	пос. Ясная Поляна	Набереж ная	67	44.021413 42.766353	2	Набережн ая 67	бетон	Открытая	металл	1,1		метал л	1	1,1		
233.	Предг орны й округ	пос. Ясная Поляна	Спортивн ая	11	44.020185 42.744675	2	Спортивн ая 11	бетон	Открытая	металл	1,1						
234.	Предг орны й округ	пос. Ясная Поляна	Согласия	28	44.021491 42.762165	1	Согласия 28	бетон	Открытая	металл	1,1		метал л	1	1,1		
235.	Предг орны й округ	пос. Санамер	пер. Лесной	2	44.073793 42.865890	3	пер. Лесной 2	грунт	Открытая	Без огражд ения	0,75						
236.	Предг орны й округ	пос. Санамер	Тельмана	5	44.071805 42.864318	1	Тельмана 5	грунт	Открытая	Без огражд ения	0,75						
237.	Предг орны й округ	пос. Санамер	Тельмана	25	44.071779 42.861659	1	Тельмана 25	грунт	Открытая	Без огражд ения	0,75						
238.	Предг орны й округ	пос. Санамер	Тельмана	11	44.071798 42.863563	1	Тельмана 11	грунт	Открытая	Без огражд ения	0,75						
239.	Предг орны	пос. Санамер	Тельмана	17	44.071779 42.862772	1	Тельмана 17	грунт	Открытая	Без огражд ения	0,75						

	й округ																
240.	Предг орны й округ	пос. Санамер	Тельмана	22	44.071727 42.862036	2	Тельмана 22	грунт	Открытая	Без огражд ения	0,75						
241.	Предг орны й округ	пос. Санамер	Тельмана	32	44.072206 42.861272	1	Тельмана 32	грунт	Открытая	Без огражд ения	0,75						
242.	Предг орны й округ	пос. Санамер	Тельмана	29	44.071785 42.860850	1	Тельмана 29	грунт	Открытая	Без огражд ения	0,75						
243.	Предг орны й округ	пос. Санамер	Тельмана	72	44.072271 42.854059	3	Тельмана 72	грунт	Открытая	Без огражд ения	0,75						
244.	Предг орны й округ	пос. Санамер	Тельмана	86	44.072245 42.851660	2	Тельмана 86	грунт	Открытая	Без огражд ения	0,75						
245.	Предг орны й округ	пос. Санамер	Тельмана	112	44.072388 42.848058	1	Тельмана 112	асфал ьт	Открытая	Без огражд ения	0,75						
246.	Предг орны й округ	пос. Санамер	Тельмана	114	44.072258 42.847869	1	Тельмана 114	бетон	Открытая	Без огражд ения	0,75						
247.	Предг орны й округ	пос. Санамер	Тельмана	124	44.072226 42.846890	2	Тельмана 124	бетон	Открытая	Без огражд ения	0,75						
248.	Предг орны й округ	пос. Санамер	Тельмана	128	44.071818 42.845794	2	Тельмана 128	грунт	Открытая	Без огражд ения	0,75						

249.	Предг орны й округ	пос. Санамер	Тельмана	133	44.071850 42.845031	1	Тельмана 133	бетон	Открытая	Без огражд ения	0,75						
250.	Предг орны й округ	пос. Санамер	Тельмана	140	44.071844 42.843998	1	Тельмана 140	грунт	Открытая	Без огражд ения	0,75						
251.	Предг орны й округ	пос. Санамер	Тельмана	142	44.071857 42.843531	2	Тельмана 142	грунт	Открытая	Без огражд ения	0,75						
252.	Предг орны й округ	пос. Санамер	Тельмана	139	44.071488 42.843135	1	Тельмана 139	грунт	Открытая	Без огражд ения	0,75						
253.	Предг орны й округ	пос. Санамер	Тельмана	141	44.071423 42.842839	2	Тельмана 141	бетон	Открытая	Без огражд ения	0,75						
254.	Предг орны й округ	пос. Санамер	Тельмана	99	44.071850 42.850043	3	Тельмана 99	бетон	Открытая	Без огражд ения	0,75						
255.	Предг орны й округ	пос. Санамер	Тельмана	129	44.071416 42.844608	1	Тельмана 129	грунт	Открытая	Без огражд ения	0,75						
256.	Предг орны й округ	пос. Санамер	Тельмана	160	44.071863 42.841231	4	Тельмана 160	грунт	Открытая	Без огражд ения	0,75						
257.	Предг орны й округ	пос. Санамер	Бригадна я	2	44.073560 42.853268	1	Бригадна я 2	грунт	Открытая	Без огражд ения	0,75						
258.	Предг орны й округ	пос. Санамер	Бригадна я	11	44.072750 42.856763	3	Бригадна я 11	грунт	Открытая	Без огражд ения	0,75						специал изирова нная площад ка

																		(Бункер)
259.	Предг орны й округ	пос. Санамер	Бр. Соломко	19	44.074480 42.843656	1	Бр. Соломко 19	бетон	Открытая	Без огражд ения	0,75							
260.	Предг орны й округ	пос. Санамер	Бр. Соломко	22	44.074603 42.850286	1	Бр. Соломко 22	грунт	Открытая	Без огражд ения	0,75							
261.	Предг орны й округ	пос. Санамер	Бр. Соломко	28	44.074642 42.849576	1	Бр. Соломко 28	грунт	Открытая	Без огражд ения	0,75							
262.	Предг орны й округ	пос. Санамер	Бр. Соломко	41	44.074493 42.840988	1	Бр. Соломко 41	грунт	Открытая	Без огражд ения	0,75							
263.	Предг орны й округ	пос. Санамер	Полевая	77	44.073936 42.854858	2	Полевая 77	грунт	Открытая	Без огражд ения	0,75							
264.	Предг орны й округ	пос. Санамер	Полевая	127	44.073508 42.848723	1	Полевая 127	грунт	Открытая	Без огражд ения	0,75							
265.	Предг орны й округ	пос. Санамер	Полевая	121	44.073469 42.849235	1	Полевая 121	грунт	открытая	Без огражд ения	0,75							
266.	Предг орны й округ	пос. Санамер	Полевая	101	44.073508 42.851238	1	Полевая 101	грунт	открытая	Без огражд ения	0,75							
267.	Предг орны й округ	пос. Санамер	Полевая	65	44.073923 42.857454	3	Полевая 65	бетон	открытая	Без огражд ения	0,75							



268.	Предг орны й округ	пос. Санамер	Полевая	45	44.073890 42.860841	3	Полевая 45	бетон	открытая	Без огражд ения	0,75					
269.	Предг орны й округ	пос. Санамер	Полевая	120	44.073845 42.844186	3	Полевая 120	грунт	открытая	без огражд ения	0,75					
270.	Предг орны й округ	пос. Санамер	Полевая	108	44.073845 42.845731	2	Полевая 108	грунт	открытая	без огражд ения	0,75					
271.	Предг орны й округ	пос. Санамер	Полевая	70	44.073903 42.850906	1	Полевая 70	грунт	открытая	без огражд ения	0,75					
272.	Предг орны й округ	пос. Санамер	Полевая	72	44.073897 42.850645	1	Полевая 72	грунт	открытая	без огражд ения	0,75					
273.	Предг орны й округ	пос. Санамер	Полевая	76	44.073929 42.850160	1	Полевая 76	грунт	открытая	без огражд ения	0,75					
274.	Предг орны й округ	пос. Санамер	пер. Безмян ый		44.071254 42.853529	1	пер. Безмян ый	бетон	открытая	без огражд ения	0,75					
275.	Предг орны й округ	пос. Санамер	пер. Урожайн ый-бр. Соломко	50	44.074674 42.844779	2	пер. Урожайн ый-бр. Соломко 50	бетон	открытая	без огражд ения	0,75					
276.	Предг орны й округ	пос. Санамер	пер. Западный	11	44.072673 42.840557	1	пер. Западный 11	бетон	открытая	без огражд ения	0,75					
277.	Предг орны й округ	пос. Санамер	Новая	49	44.072498 42.845713	2	Новая 49	бетон	открытая	без огражд ения	0,75					

278.	Предг орны й округ	пос. Санамер	Новая	57	44.072491 42.844474	1	Новая 57	грунт	открытая	без огражд ения	0,75					
279.	Предг орны й округ	пос. Санамер	Новая	108	44.072848 42.842812	1	Новая 108	грунт	открытая	без огражд ения	0,75					
280.	Предг орны й округ	пос. Санамер	Новая	114	44.072848 42.841940	1	Новая 114	грунт	открытая	без огражд ения	0,75					
281.	Предг орны й округ	пос. Санамер	Микояна	30	44.070749 42.862018	2	Микояна 30	асфал ьт	открытая	без огражд ения	0,75					
282.	Предг орны й округ	пос. Санамер	Микояна	36	44.070730 42.860931	1	Микояна 36	бетон	открытая	без огражд ения	0,75					
283.	Предг орны й округ	пос. Санамер	Микояна	40	44.070756 42.860500	1	Микояна 40	грунт	открытая	без огражд ения	0,75					
284.	Предг орны й округ	пос. Санамер	Микояна	44	44.070736 42.860284	1	Микояна 44	грунт	открытая	без огражд ения	0,75					
285.	Предг орны й округ	пос. Санамер	Микояна	50	44.070775 42.859682	1	Микояна 50	грунт	открытая	без огражд ения	0,75					
286.	Предг орны й округ	пос. Санамер	Микояна	60	44.070788 42.858443	1	Микояна 60	бетон	открытая	без огражд ения	0,75					
287.	Предг орны й округ	пос. Санамер	Микояна	62	44.070905 42.858281	1	Микояна 62	грунт	открытая	без огражд ения	0,75					

288.	Предг орны й округ	пос. Санамер	Микояна	82	44.070885 42.855110	1	Микояна 82	асфал ьт	открытая	без огражд ения	0,75					
289.	Предг орны й округ	пос. Санамер	Микояна	92	44.070827 42.853295	2	Микояна 92	грунт	открытая	без огражд ения	0,75					
290.	Предг орны й округ	пос. Санамер	Микояна	106	44.070879 42.851696	1	Микояна 106	грунт	открытая	без огражд ения	0,75					
291.	Предг орны й округ	пос. Санамер	Микояна	116	44.070866 42.850412	1	Микояна 116	грунт	открытая	без огражд ения	0,75					
292.	Предг орны й округ	пос. Санамер	Микояна	122	44.070859 42.849513	1	Микояна 122	грунт	открытая	без огражд ения	0,75					
293.	Предг орны й округ	пос. Санамер	Микояна	126	44.070885 42.848974	1	Микояна 126	грунт	открытая	без огражд ения	0,75					
294.	Предг орны й округ	пос. Санамер	Микояна	140	44.070950 42.846019	1	Микояна 140	грунт	Открытая	Без огражд ения	0,75					
295.	Предг орны й округ	пос. Санамер	Микояна	154	44.071131 42.843620	1	Микояна 154	грунт	Открытая	Без огражд ения	0,75					
296.	Предг орны й округ	пос. Санамер	Микояна	170	44.071112 42.841985	1	Микояна 170	грунт	Открытая	Без огражд ения	0,75					
297.	Предг орны й округ	пос. Санамер	Микояна	180	44.071086 42.840512	1	Микояна 180	грунт	Открытая	Без огражд ения	0,75					

298.	Предг орны й округ	пос. Санамер	пер. Урожайн ый	27	44.081713 42.841159	1	пер. Урожайн ый 27	бетон	открытая	металл	1,2	ИП глава КФХ Топсахалов Михаил Денисович 311265111200063 пос. Санамер, ул. Полевая, д. 54					
299.	Предг орны й округ	с. Винсады	Лермонто вское шоссе	2	44.081415 42.970238	1	ул. Лермонто вское шоссе 2	бетон	открытая	металл	0,5	ИП Черкашин И.А 261800131375 ст. Ессентукская, ул. Яблонька, д. 41					
300.	Предг орны й округ	с. Винсады	Асфальтн ая	46	44.066526 42.981970	1	Асфальтн ая 46	бетон	открытая	металл	0,24	ИП Коваленко К.В 315265100130752 ст. Ессентукская, ул. Лесная, д. 15					
301.	Предг орны й округ	с. Винсады	Асфальтн ая	26	44.064771 42.983389	2	Асфальтн ая 26	бетон	закрытая	металл	0,75	ИП Израелян А.Н. 315265100020998 г. Пятигорск 89283449354					
302.	Предг орны й округ	с. Винсады	Лермонто вское шоссе	17	44.089550 42.965320	1	Лермонто вское шоссе 17	бетон	открытая	металл	0,75	ИП Шкодин Ю.В. 305264735300017 г. Лермонтов, ул. Шумакова, д. 3 кв. 21					
303.	Предг орны й округ	с. Винсады	Железнодорожная	67	44.073987 , 42.972893	2	Железнодорожная 67	грунт	Открытая	Без ограждения	0,75						
304.	Предг орны й округ	с. Винсады	Железнодорожная	1	44.068012 42.973965	6	Железнодорожная 1	бетон	Открытая	металл	0,75		металл	1	1,1		
305.	Предг орны й округ	с. Винсады	Железнодорожная	25	44.070976 42.973919	3	Железнодорожная 25	грунт	Открытая	Без ограждения	0,75						
306.	Предг орны й округ	с. Винсады	Железнодорожная	118	44.075868 42.971724	2	Железнодорожная 118	грунт	открытая	Металл	0,75						

307.	Предг орны й округ	с. Винсады	Железнодорожная	105	44.076564 42.970711	2	Железнодорожная 105	грунт	открытая	без ограждения	0,75					
308.	Предг орны й округ	с. Винсады	Железнодорожная	131	44.078407 42.969191	6	Железнодорожная 131	бетон	открытая	металл	0,75		металл	1	1,1	
309.	Предг орны й округ	с. Винсады	Карьер №10	10	44.087255 42.969596	4	Карьер №10 10	бетон	открытая	без ограждения	0,75		металл	1	1,1	
310.	Предг орны й округ	с. Винсады	пер. Школьный	84а	44.080318 42.965257	4	пер. Школьный 84а	грунт	открытая	без ограждения	0,75		металл	1	1,1	
311.	Предг орны й округ	с. Винсады	Тихая	34	44.082150 42.966890	4	ул. Тихая 34	бетон	открытая	Металл	0,75		металл	1	1,1	
312.	Предг орны й округ	с. Винсады	Романенко	57	44.072425 42.969698	2	Романенко 57	грунт	открытая	без ограждения	0,75					
313.	Предг орны й округ	с. Винсады	Комсомольская	7	44.073450 42.971418	3	ул. Комсомольская 7	бетон	открытая	бетон	0,75					
314.	Предг орны й округ	с. Винсады	Курганная	85	44.074811 42.968944	3	ул. Курганная 85	грунт	открытая	без ограждения	0,75					

315.	Предг орны й округ	с. Винсады	Романенк о	88	44.075373 42.966634	2	ул. Романенк о 88	бетон	открытая	бетон	0,75						
316.	Предг орны й округ	с. Винсады	Романенк о	136	44.078258 42.963769	2	ул. Романенк о 136	грунт	открытая	без огражд ения	0,75						
317.	Предг орны й округ	с. Винсады	Школьна я	125	44.080601 42.959019	2	Школьна я 125	грунт	Открытая	Без огражд ения	0,75		метал л	1	1,1		
318.	Предг орны й округ	с. Винсады	Школьна я	109	44.079628 42.964015	2	Школьна я 109	бетон	открытая	бетон	0,75						
319.	Предг орны й округ	с. Винсады	Школьна я	106	44.080348 42.961993	2	Школьна я 106	грунт	открытая	без огражд ения	0,75						
320.	Предг орны й округ	с. Винсады	Ручейная	31	44.07054, 42.96908	3	Ручейная 31	грунт	Открытая	Без огражд ения	0,75		метал л	1	1,1		
321.	Предг орны й округ	с. Винсады	Ручейная	98	44.076748 42.962111	4	Ручейная 98	бетон	открытая	Металл	0,75		метал л	1	1,1		
322.	Предг орны й округ	с. Винсады	Транспор тная	21	44.069457 42.967877	2	Транспор тная 21	грунт	открытая	без огражд ения	0,75						
323.	Предг орны й округ	с. Винсады	Транспор тная	75	44.073202 42.964089	3	Транспор тная 75	грунт	открытая	без огражд ения	0,75						
324.	Предг орны й округ	с. Винсады	Совхозна я	6	44.083936 42.958233	1	Совхозна я 6	бетон	открытая	бетон	0,75						

325.	Предгорный округ	с. Винсады	Ленина	21в	44.081962 42.961264	4	Ленина 21в	грунт	открытая	без ограждения	0,75					
326.	Предгорный округ	с. Винсады	Ленина	25	44.080890 42.963540	2	Ленина 25	бетон	открытая	металл	0,75	ГБУ СО «Предгорный комплексный центр социального обслуживания населения» ОГРН 1022600963770 ст. Ессентукская, ул. Набережная, д.4	металл	1	1,1	Предгорный округ
327.	Предгорный округ	с. Винсады	Ленина	27	44.081370 42.963833	2	Ленина 27	бетон	открытая	бетон	0,75	Дет. Сад № 4	металл	1	1,1	
328.	Предгорный округ	с. Винсады	Ленина	32	44.081325 42.964974	2	Ленина 32	бетон	открытая	бетон	0,75	МБОУ СОШ № 9	металл	1	1,1	
329.	Предгорный округ	с. Винсады	Ленина	93	44.087320 42.954337	4	Ленина 93	грунт	открытая	без ограждения	0,75		металл	1	1,1	
330.	Предгорный округ	с. Винсады	Ленина	145	44.089214 42.950131	4	Ленина 145	бетон	открытая	Металл	0,75		металл	1	1,1	
331.	Предгорный округ	с. Винсады	Ленина	218	44.091190 42.945610	3	Ленина 218	бетон	открытая	металл	0,75					
332.	Предгорный округ	с. Винсады	Партизанская	152	44.090054 42.944291	3	Партизанская 152	бетон	открытая	бетон	0,75					
333.	Предгорный округ	с. Винсады	Партизанская	105	44.087331 42.948514	2	Партизанская 105	бетон	открытая	Металл	0,75		металл	1	1,1	

334.	Предг орны й округ	с. Винсады	Партизан ская	36	44.084981 42.953278	2	Партизан ская 36	грунт	открытая	без огражд ения	0,75						
335.	Предг орны й округ	с. Винсады	Партизан ская	1	44.083278 42.956132	2	Партизан ская 1	грунт	открытая	без огражд ения	0,75						
336.	Предг орны й округ	с. Винсады	Надречна я	25а	44.086194 42.953886	5	Надречна я 25а	бетон	открытая	бетон	0,75						
337.	Предг орны й округ	с. Винсады	Степная	1а	44.080947 42.955603	3	Степная 1а	бетон	открытая	металл	0,75		метал л	1	1,1		
338.	Предг орны й округ	с. Винсады	Степная	21	44.083190 42.953162	2	Степная 21	грунт	открытая	без огражд ения	0,75						
339.	Предг орны й округ	с. Винсады	Степная	51	44.084769 42.950241	2	Степная 51	бетон	открытая	бетон	0,75						
340.	Предг орны й округ	с. Винсады	Степная	116	44.086361 42.947617	3	Степная 116	бетон	открытая	бетон	0,75		метал л	1	1,1		
341.	Предг орны й округ	с. Винсады	Степная	154	44.088353 42.944216	2	Степная 154	грунт	открытая	без огражд ения	0,75						
342.	Предг орны й округ	с. Винсады	Тихая	95	44.085846 42.960479	4	Тихая 95	бетон	открытая	металл	0,75		метал л	1	1,1		
343.	Предг орны й округ	с. Винсады	Тихая	102	44.085765 42.960373	4	Тихая 102	бетон	открытая	бетон	0,75						



344.	Предг орны й округ	с. Винсады	Подгорна я	151	44.088624 42.957794	2	Подгорна я 151	грунт	открытая	без огражд ения	0,75					
345.	Предг орны й округ	с. Винсады	Украинск ая	9	44.089612 42.954558	3	Украинск ая 9	грунт	открытая	без огражд ения	0,75		метал л	1	1,1	
346.	Предг орны й округ	с. Винсады	Кооперат ивная	43	44.092330 42.945936	2	Кооперат ивная 43	бетон	открытая	бетон	0,75		метал л	1	1,1	
347.	Предг орны й округ	с. Винсады	Пионерск ая	47	44.088897 42.961390	3	Пионерск ая 47	грунт	открытая	без огражд ения	0,75					
348.	Предг орны й округ	с. Винсады	Пионерск ая	109	44.091173 42.955131	3	Пионерск ая 109	грунт	открытая	без огражд ения	0,75					
349.	Предг орны й округ	с. Винсады	Спортивн ая	1	44.085404 42.959701	1	Спортивн ая 1	грунт	открытая	без огражд ения	0,75					
350.	Предг орны й округ	с. Винсады	Пионерск ая	21	44.086754 42.965000	2	Пионерск ая 21	бетон	открытая	бетон	0,75					
351.	Предг орны й округ	с. Винсады	Пионерск ая	32а	44.089371 42.962799	3	Пионерск ая 32а	грунт	открытая	без огражд ения	0,75		метал л	1	1,1	
352.	Предг орны й округ	с. Винсады	Строител ей	37	44.091837 42.958522	2	Строител ей 37	асфал ьт	открытая	Металл	0,75					
353.	Предг орны й округ	с. Винсады	Железнов одская	9	44.093501 42.955405	5	Железнов одская 9	бетон	открытая	бетон	0,75		метал л	1	1,1	

354.	Предгорный округ	с. Винсады	Подгорная,	156	44.091431 42.953756	3	Подгорная, 156	грунт	открытая	без ограждения	0,75		металл	2	1,1	
355.	Предгорный округ	с. Винсады	Луговая	60	44.094734 42.952739	2	Луговая 60	грунт	открытая	без ограждения	0,75					
356.	Предгорный округ	с. Винсады	Украинская	26а	44.091810 42.949600	1	Украинская 26а	бетон	открытая	бетон	0,75					
357.	Предгорный округ	с. Винсады	Зеленая	1	44.095349 42.957643	3	Зеленая 1	грунт	открытая	без ограждения	0,75					
358.	Предгорный округ	с. Винсады	Зеленая	20	44.093575 42.959458	2	Зеленая 20	грунт	открытая	без ограждения	0,75					
359.	Предгорный округ	с. Винсады	Озерная	55	44.094533 42.953242	2	Озерная 55	грунт	открытая	без ограждения	0,75					
360.	Предгорный округ	с. Винсады	Черкесское шоссе	18 в	44.068171 42.981997	2	Черкесское шоссе 18 в	бетон	открытая	металл	0,6	ООО «АлексГрупп» 1162651073364 с. Винсады, Черкесское шоссе,18в				
361.	Предгорный округ	пос. Пятигорский	Новая	1а	43.972941 43.255175		Новая 1а	бетон	открытая	металл		МБОУ СОШ № 14	металл	1	1,1	
362.	Предгорный округ	пос. Пятигорский	Новая	3	43.973837 43.257474	2	Новая 3	грунт	открытая	без ограждения	1,1		металл	1	1,1	
363.	Предгорный округ	пос. Пятигорский	Новая	27	43.973869 43.262451	2	Новая 27	бетон	открытая	Бетон ограждение	1,1		металл	1	1,1	

364.	Предг орны й округ	пос. Пятигорский	Первома йская	5	43.971345 43.256522	2	Первомай ская 5	бетон	открытая	Бетон огражд ение	1,1					
365.	Предг орны й округ	пос. Пятигорский	Журбина	9	43.972837 43.259864	2	Журбина 9	грунт	Открытая	Без огражд ения	1,1					
366.	Предг орны й округ	пос. Пятигорский	Первома йская	9	43.971423 43.258085	4	Первомай ская 9	бетон	открытая	Бетон огражд ение	1,1		метал л	1	1,1	
367.	Предг орны й округ	пос. Пятигорский	Пятигорс кая	9	43.970035 43.257995	4	Пятигорс кая 9	бетон	открытая	Бетон огражд ение	1,1		метал л	1	1,1	специал изирова нная площад ка (Бункер )
368.	Предг орны й округ	пос. Верхнетамбу канский	Озерная	54	43.981128 43.329762	1	Озерная 54	бетон	открытая	Бетон огражд ение	1,1					
369.	Предг орны й округ	пос. Верхнетамбу канский	Зеленая	12	43.981121 43.325710	2	Зеленая 12	грунт	Открытая	Без огражд ения	1,1					
370.	Предг орны й округ	пос. Верхнетамбу канский	Зеленая	15	43.984157 43.324408	3	Зеленая 15	грунт	Открытая	Без огражд ения	1,1					
371.	Предг орны й округ	пос. Нижнезтокск ий	Дальняя	2	43.997802 43.374203	1	Дальняя 2	грунт	Открытая	Без огражд ения	1,1					
372.	Предг орны й округ	пос. Нижнезтокск ий	Дальняя	43	43.996458 43.366518	1	Дальняя 43	грунт	Открытая	Без огражд ения	1,1					

373.	Предг орны й округ	пос. Нижезтокс кий	Шоссейн ая	100	44.004840 43.373634	1	Шоссейна я 100	грунт	Открытая	Без огражд ения	1,1					
374.	Предг орны й округ	пос. Нижезтокс кий	Шоссейн ая	70	44.002696 43.371795	1	Шоссейна я 70	грунт	Открытая	Без огражд ения	1,1					
375.	Предг орны й округ	пос. Нижезтокс кий	Шоссейн ая	11	44.002483 43.386881	1	Шоссейна я 11	грунт	Открытая	Без огражд ения	1,1					
376.	Предг орны й округ	пос. Нижезтокс кий	Шоссейн ая	196	44.002696 43.373321	1	Шоссейна я 196	грунт	Открытая	Без огражд ения	1,1					
377.	Предг орны й округ	пос. Нижезтокс кий	Шоссейн ая	56а	44.011058 43.381942	1	Шоссейна я 56а	грунт	Открытая	Без огражд ения	1,1					
378.	Предг орны й округ	пос. Родниковый	Подгорна я	28	43.972760 43.291377	2	Подгорна я 28	грунт	Открытая	Без огражд ения	1,1					
379.	Предг орны й округ	ст. Суворовская	Шоссейн ая	2И	44.173496 42.683046	5	Шоссейна я 2И	бетон	Открытая	металл	1,1	ИП Леонова Э.В. 304261820900191 Шоссейная 2И ст. Суворовская 89283730377				
380.	Предг орны й округ	пос. Родниковый	Подгорна я	36	43.972760 43.291377	1	Подгорна я 36	грунт	Открытая	Без огражд ения	1,1					
381.	Предг орны й округ	пос. Родниковый	Подгорна я	1	43.972753 43.291377	2	Подгорна я 1	грунт	Открытая	Без огражд ения	1,1					
382.	Предг орны	пос. Мирный	пос. Мирный		43.945273 42.659924	1	пос. Мирный	бетон	открытая	металл	0,77	СНТ «Связист» 1022601322600 пос. Мирный				

	й округ											89226704005				
383.	Предг орны й округ	пос. Мирный	Боргуста нская	2	43.952574 42.672437	2	Боргустан ская 2	грунт	Открытая	Без огражд ения	1,1					
384.	Предг орны й округ	пос. Мирный	Горная	6а	43.945415 42.676183	4	Горная 6а	грунт	Открытая	Без огражд ения	1,1		метал л	1	1,1	
385.	Предг орны й округ	пос. Мирный	О. Касаева	2	44.110075 41.973898	1	О. Касаева 2	грунт	Открытая	Без огражд ения	1,1					
386.	Предг орны й округ	пос. Мирный	Комарова	1	43.944429 42.681115	1	Комарова 1	грунт	Открытая	Без огражд ения	1,1					
387.	Предг орны й округ	пос. Мирный	Пролетар ская/ул. Шоссейн ая		43.943844 42.679507	1	Пролетар ская/ул. Шоссейна я	грунт	Открытая	Без огражд ения	1,1					
388.	Предг орны й округ	пос. Мирный	Пушкина	1	43.944688 42.678914	1	Пушкина 1	грунт	Открытая	Без огражд ения	1,1					
389.	Предг орны й округ	пос. Мирный	Совхозна я	6	43.942020 42.680765	3	Совхозна я 6	грунт	Открытая	Без огражд ения	1,1					специал изирова нная площад ка (Бункер )
390.	Предг орны й округ	пос. Мирный	Совхозна я	15	43.941586 42.681088	1	Совхозна я 15	грунт	Открытая	Без огражд ения	1,1					

391.	Предг орны й округ	пос. Мирный	Тебердин ская	19	43.946888 42.672428	3	Тебердин ская 19	грунт	Открытая	Без огражд ения	1,1		метал л	1	1,1	
392.	Предг орны й округ	пос. Мирный	Трудовая	2	43.944480 42.683550	1	Трудовая 2	грунт	Открытая	Без огражд ения	1,1					
393.	Предг орны й округ	пос. Мирный	Трудовая	19	43.944480 42.683550	1	Трудовая 19	грунт	Открытая	Без огражд ения	1,1					
394.	Предг орны й округ	пос. Мирный	Подкумс кая	4	43.940469 42.677028	3	Подкумс кая 4	грунт	Открытая	Без огражд ения	1,1		метал л	1	1,1	
395.	Предг орны й округ	пос. Мирный	Школьна я	2	43.944967 42.677746	1	Школьна я 2	грунт	Открытая	Без огражд ения	1,1					
396.	Предг орны й округ	пос. Мирный	Шоссейн ая/ Узденова	1	43.941527 42.683415	1	Шоссейна я/ Узденова 1	грунт	Открытая	Без огражд ения	1,1					
397.	Предг орны й округ	пос. Мирный	Высокого рная	27	43.947940 42.670497	1	Высокого рная 27	грунт	Открытая	Без огражд ения	1,1					
398.	Предг орны й округ	пос. Мирный	Кольцево рская	1	43.945954 42.670102	1	Кольцево рская 1	грунт	Открытая	Без огражд ения	1,1					
399.	Предг орны й округ	пос. Мирный	Уткополе	4	43.936844 42.685757	1	Уткополе 4	грунт	Открытая	Без огражд ения	1,1					
400.	Предг орны й округ	пос. Мирный	Шоссейн ая	36	44.013869 42.804858	1	Шоссейна я 36	грунт	Открытая	Без огражд ения	1,1					

402.	Предгорный округ	пос. Мирный	Шоссейная	17	43.943611 42.678276	2	Шоссейная 17	бетон	Открытая	Металлопрофиль	1,1	МБОУ СОШ № 3	металл	2	1,1	
403.	Предгорный округ	пос. Песковский	Лиманная	2	43.966466 43.082357	2	Лиманная 2	грунт	Открытая	Без ограждения	1,1					
404.	Предгорный округ	хут. Хорошевский	Родниковая		43.996661 43.131557	3	Родниковая	грунт	Открытая	Без ограждения	1,1		металл	1	1,1	
405.	Предгорный округ	хут. Хорошевский	перулок Солнечный	111	44.00013 43.134600	4	пер. Солнечный 111	бетон	Открытая	Металлопрофиль	0,75	ООО «Виктория и С» 1022600963659 хут. Хорошевский, пер. Солнечный 11 8934431539				специализированная площадка (Бункер)
406.	Предгорный округ	хут. Хорошевский	Луговая	1	52.570512 36.525284	2	Луговая 1	грунт	Открытая	Без ограждения	1,1					
407.	Предгорный округ	хут. Быкогорка	Сергея Лазо	9	44.182585 42.941447	1	Сергея Лазо 9	грунт	открытая	Без ограждения	1,1					
408.	Предгорный округ	с. Этока, МТФ - 1	Лысогорская		44.046638 43.213079	1	Лысогорская	бетон	Открытая	металл	1,1		металл	1	1,1	
409.	Предгорный округ	с. Этока, МТФ-1	Лысогорская		44.042100 43204753	2	Лысогорская	бетон	открытая	Имеется ограждение	1,1					
410.	Предгорный округ	с. Юца	ул. Войсковая	1	43.988889 42.935141	3	ул. Войсковая 1	грунт	Открытая	Без ограждения	0,75		металл	1	1,1	

411.	Предг орны й округ	с. Юца	ул. Комсомо льская	2/а	43.991933 43.033210	1	ул. Комсомо льская	бетон	Открытая	металл	0,75	ИП Баранников Константин Егорович 322265100055982 г. Кисловодск, пер. Яновского, д. 11/11 89283701837				
412.	Предг орны й округ	с. Юца	Канищев а	2	43.980388 , 42.972295	1	Канищева 2	бетон	Открытая	металл	1,1	МБОУ СОШ № 10	метал л	1	1,1	
413.	Предг орны й округ	с. Юца	Октябрьс кая	1	43.965944 , 43.009124	1	Октябрьс кая 1	бетон	Открытая	металл	1,1	МБОУ СОШ № 11	метал л	1	1,1	
414.	Предг орны й округ	с. Юца	Шоссейн ая	1	43.980875 , 43.015549	2	Шоссейна я 1	бетон	Открытая	металл	0,36	Дет. Сад № 12	метал л	1	1,1	
415.	Предг орны й округ	с. Этока	ООО Агрофир ма «Пятигор ье»		44.030450 43.145820 7	2	ООО Агрофир ма «Пятигор ье»	бетон	открытая	металл	0,8	ООО «Диорит- Транзит» 1036147007401 ООО Агрофирма «Пятигорье» с. Этока 89064749538				
416.	Предг орны й округ	2 км АД Пятигорск- Георгиевск	земли ООО Агрофир ма «Пятигор ье»		44.026729 43.147782	1	земли ООО Агрофир ма «Пятигор ье»	бетон	открытая	металл	0,7	ИП Исаков М.Л 30526320380014 г. Пятигорск, ул.2-ая Линия, 83				
417.	Предг орны й округ	с. Этока	377 км Федераль ная автодоро га Кавказ		43.998810 96412932 43.119989 53015633	1	377 км Федераль ная автодорог а Кавказ	бетон	открытая	металл	1,1	ООО «Радуга» 1082632005796 с. Этока 377 км Федеральная автодорога Кавказ				



418.	Предг орны й округ	с. Этока	ТК «Предгор ный»		44.036962 43.126195	3	ТК «Предгор ный»	бетон	открытая	металл	8м <sup>3</sup>	ООО «Лира-ОПТ»					
419.	Предг орны й округ	с. Этока	501-й км Федераль ной автодоро ги Кавказ		44.036907 43.126275	2	501-й км Федераль ной автодорог и Кавказ	бетон	открытая	металл	8м <sup>3</sup>	ООО «Лира-Розница» Ткаченко А.Е. 89383146962 1122651020557					
420.	Предг орны й округ	с. Этока	1-й км автодоро ги Пятигорс к- Георгиев ск		44.036889 43.126323	2	1-й км автодорог и Пятигорс к- Георгиевс к	бетон	открытая	металл	8м <sup>3</sup>	ООО «Лира-Торг» Ткаченко А.Е. 89383146962 113651012427					
421.	Предг орны й округ	с. Этока	Федераль ная дорога кавказ 372 тер		44.035409 43.131539	1	Федераль ная дорога кавказ 372 тер	бетон	открытая	металл	0,75	ООО «Лира-розница» Ткаченко А.Е. 89383146962 1122651020557					
422.	Предг орны й округ	с. Этока	1 км автодоро ги Пятигорс к- Георгиев ск строение № 1		44.032608 43.131523	1	1 км автодорог и Пятигорс к- Георгиевс к строение № 1	бетон	открытая	металл	0,75	ООО «Лира-Инвест» Ткаченко А.Е. 89383146962 1132651013791					
423.	Предг орны й округ	с. Этока	1 км автодоро ги Пятигорс к- Георгиев ск		44.037304 43.133917	1	1 км автодорог и Пятигорс к- Георгиевс к	бетон	открытая	металл	0,75	ООО «Лира-Инвест» Ткаченко А.Е. 89383146962 1132651013791					

			строение № 21				строение № 21									
424.	Предгорный округ	с. Этока	ФАД «Кавказ» 374 км +300м	уч.104	44.027158 43.121840	1	ФАД «Кавказ» 374 км +300м уч.104	бетон	открытая	металл	0,8	ООО «Лира-Торг» Ткаченко А.Е. 89383146962 113651012427				
425.	Предгорный округ	с. Этока	2-й км Георгиевское шоссе		44.037840 43.138405	2	2-й км Георгиевское шоссе	бетон	открытая	металл	8м3	ООО «Лира-Прод» Ткаченко А.Е. 89383146962 114265510007201				
426.	Предгорный округ	с. Этока	ТК «Предгорный		44.035243 43.136927	2	ТК «Предгорный	бетон	открытая	металл	1,1	ООО «Лира-прод» Ткаченко А.Е. 89383146962 114265510007201				
427.	Предгорный округ	с. Этока	ТК «Предгорный		44.034986 43.135333	2	ТК «Предгорный	бетон	открытая	металл	1,1	ООО «Лира-Прод» Ткаченко А.Е. 89383146962				
428.	Предгорный округ	с. Этока	ТК «Предгорный		44.035105 43.136060	2	ТК «Предгорный	бетон	открытая	металл	1,1	ООО «Лира-прод» 89383146962 114265510007201				

429.	Предгорный округ Предгорный округ	с. Этока	ТК «Предгорный ТК «Предгорный		44.035105 43.136060 44.029275 43.128063	2 1	ТК «Предгорный ТК «Предгорный	бетон бетон	открытая открытая	металл металл	1,1 8м3	Ткаченко А.Е. 89383146962 114265510007201				
430.	Предгорный округ	с. Этока	Федеральная автодорога Кавказ, 501 км, 100 м	стр. 1	44.032738 43.135589	2	Федеральная автодорога Кавказ, 501 км, 100 м стр.1	бетон	открытая	металл	0,9 8 м3	ЗАО «Лира» Ткаченко А.Е. 89383146962				
431.	Предгорный округ	с. Этока	Федеральная автодорога Кавказ, 501 км, 100 м	стр. 1	44.032908 43.126730	1	Федеральная автодорога Кавказ, 501 км, 100 м стр.1	бетон	открытая	металл	1,1	ЗАО «ЛИРА» Ткаченко А.Е. 89383146962				

432.	Предг орны й округ	с. Этока	Федераль ная автодоро га Кавказ, 501 км, 100 м	стр. 8	44.035318 43.130552	1	Федераль ная автодорог а Кавказ, 501 км, 100 м стр.8	бетон	открытая	металл	1,1	ЗАО «ЛИРА» Ткаченко А.Е. 89383146962 114265510007201				
433.	Предг орны й округ	с. Этока	1-й км автодоро ги Пятигорс к- Георгиев ск	стр. 20	44.035425 43.131540	2	1-й км автодорог и Пятигорс к- Георгиевс к стр.20	бетон	открытая	металл	0,24	ЗАО «ЛиРа» Ткаченко А.Е. 89383146962 114265510007201				
434.	Предг орны й округ	с. Этока	2-й км автодоро ги Пятигорс к- Георгиев ск		44.031329	1	2-й км автодорог и Пятигорс к- Георгиевс к	бетон	открытая	металл	0,6	ЗАО «ЛИРА» Ткаченко А.Е. 89383146962 114265510007201				
435.	Предг орны й округ	с. Этока	2-й км автодоро ги Пятигорс к- Георгиев ск	учас ток 7	43.143684 3	1	2-й км автодорог и Пятигорс к- Георгиевс к участок 7	бетон	открытая	металл	0,6	ЗАО «ЛИРА» Ткаченко А.Е. 89383146962 114265510007201				

436.	Предг орны й округ	с. Этока	ООО Агрофир ма «Пятигор ье»		44.023693 43.129348	1	ООО Агрофир ма «Пятигор ье»	бетон	открытая	металл	0,75	Ткаченко А.Е. 89383146962 114265510007201					
437.	Предг орны й округ	с. Этока	Федераль ная автодоро га «Кавказ» - 374км		44.025021 43.126784	4	Федераль ная автодорог а «Кавказ» - 374км	бетон	открытая	металл	0,75	ИП Григорьян А.В. 312265110700444 г. Пятигорск, ул. Бештаугорская, д. 82					
438.	Предг орны й округ	Георгиевское шоссе	5 км		44.030048 43.147251	1	5 км	бетон	открытая	металл	0,75	ИП Григорьян А.В. 312265110700444 г. Пятигорск, ул. Бештаугорская, д. 82					
439.						4						ИП Магомедов Р.А. 262901521581 г. Лермонтов, ул. Октябрьская, д. 36, кв. 4					
440.	Предг орног о округ а	с. Этока	372- 373км. Федераль ная автодоро га «Кавказ» уч.1		44.032408 43.052928	1	372- 373км. Федераль ная автодорог а «Кавказ» уч.1	бетон	открытая	бетон	0,24	Гаврилов М.Р. 313265113400103 с. Этока 372-373км. Федеральная автодорога «Кавказ» уч.1					

441.	Предг орны й округ	с. Этока	6-км Георгиев ское шоссе		44.033.67 6 43.167883	1	6-км Георгиевс кое шоссе	бетон	открытая	металл	0,77	ИП Асатуриян А. 318265100013598 6-км Георгиевское шоссе				
442.	Предг орны й округ	с. Этока	3-км автодоро ги Пятигорс к- Георгиев ск		44.031768 43.128187	2	3-км автодорог и Пятигорс к- Георгиевс к	асфал ьт	открытая	металл	1,1	ООО «ТКВ» 1022600964517 3-км автодороги Пятигорск- Георгиевск с. Этока 89097703052				
443.	Предг орны й округ	с. Этока	автодоро ги Пятигорс к- Георгиев ск	1- км	44.031391 43.135634	4	автодорог и Пятигорс к- Георгиевс к 1-км	бетон	открытая	металл	0,6	ООО «Монарх-П» 1132651022008 автодороги Пятигорск- Георгиевск с. Этока				
444.	Предг орны й округ	с. Этока	372 км ф/д Ростов- Баку			1	372 км ф/д Ростов- Баку	бетон	открытая	металл	1,1	ООО «Флоли» 1147748160284 с. Этока, 372 км ф/д Ростов-Баку				
445.	Предг орны й округ	с. Этока	Георгиев ское шоссе	2-й	44.033134 0 43.159354 0	1	Георгиевс кое шоссе 2-й	бетон	открытая	металл	0,36	ИП Агаджанова Д.В. 306263234700042 г. Пятигорск, ул. Ставропольская, 110 89614642597				

446.	Предг орны й округ	автодорога Пятигорск- Георгиевск	автодоро га Пятигорс к- Георгиев ск	4км +10 0м	44.032083 17188703, 43.135890 1985004	3	автодорог а Пятигорс к- Георгиевс к 4км+100м	бетон	закрытая	металл	0,6	ИП Амирджанян В.А. 312265114900421 г. Пятигорск, ул. Черемуховая, 51				
447.	Предг орны й округ	с. Этока	1 км автод. Пятигорс к/Георгие вск	1- км	44.031115 00036049, 43.136152 45236204	1	1 км автод. Пятигорс к/Георгие вск 1-км	бетон	открытая	металл	0,6	ООО «АРНЕСТ- Кавказ» Амирджанян В.А. 1022601613605 г. Пятигорск, пр-кт Калинина, зд. 92, помещ. 205				
448.	Предг орны й округ	с. Этока	а/д Пятигорс к- Георгиев ск	3- км 11	44.032997 43.159904	1	а/д Пятигорс к- Георгиевс к 3-км 11	бетон	открытая	металл	1,1	ИП Агаев Р.А. 313265102500297 г. Пятигорск, ул. Разина, д. 102 89280085377				
449.	Предг орны й округ	СТ Южное	участок № 2		44.024196 1	1	СТ Южное участок № 2	бетон	открытая	металл	0,12	ИП Шепилов И.А. 304264907200131 г. Мин-Воды, ул. Новосёлов, д.11, кв.35 89283435475				
450.	Предг орны й округ	хут. Хорошевски й	Шоссейн ая	25а	44.041080 43.123100	1	Шоссейна я 25а	бетон	открытая	металл	0,75	ИП Карапетян Артем Игнатович УНИДОМ 318265100110664 г. Пятигорск. пос. Свободы, ул. Инженерная, д.45 89283402248				
451.	Предг орны й округ	хут. Томатный	хут. Томатны й (база отдыха Кунаково )		44.043415 3, 42.779567 8	2	хут. Томатны й	бетон	открытая	металл	1,1	ООО «Куб» 1092650001586 г. Ессентуки, ул. Партизанская, 99 89289708147				

УТВЕРЖДЕНЫ  
постановлением администрации  
Предгорного муниципального округа  
Ставропольского края  
от 01 февраля 2024 г. № 113

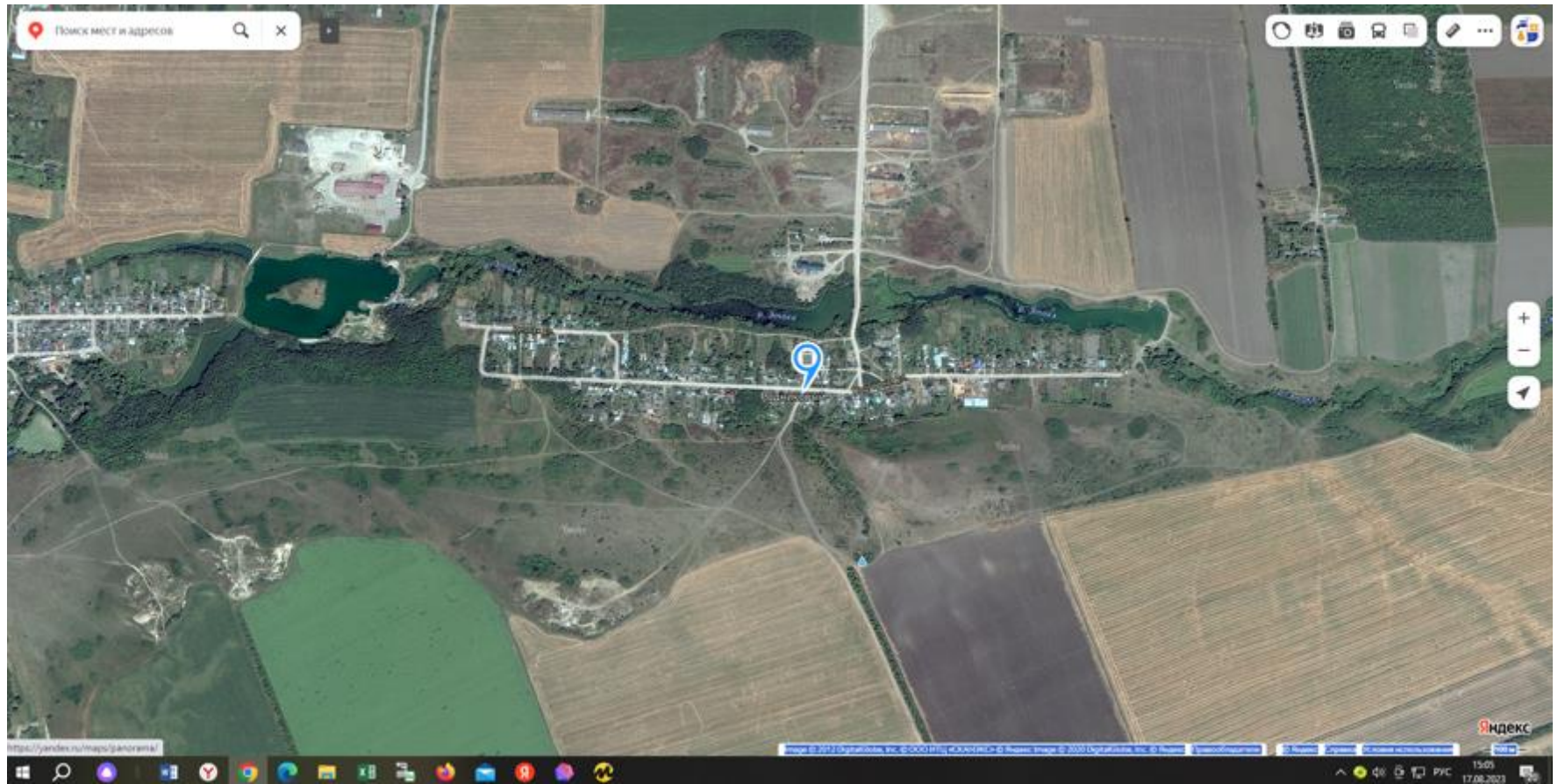
## СХЕМЫ

размещения мест (площадок) накопления твёрдых коммунальных отходов на территории  
Предгорного муниципального округа Ставропольского края

Масштаб 1:2000



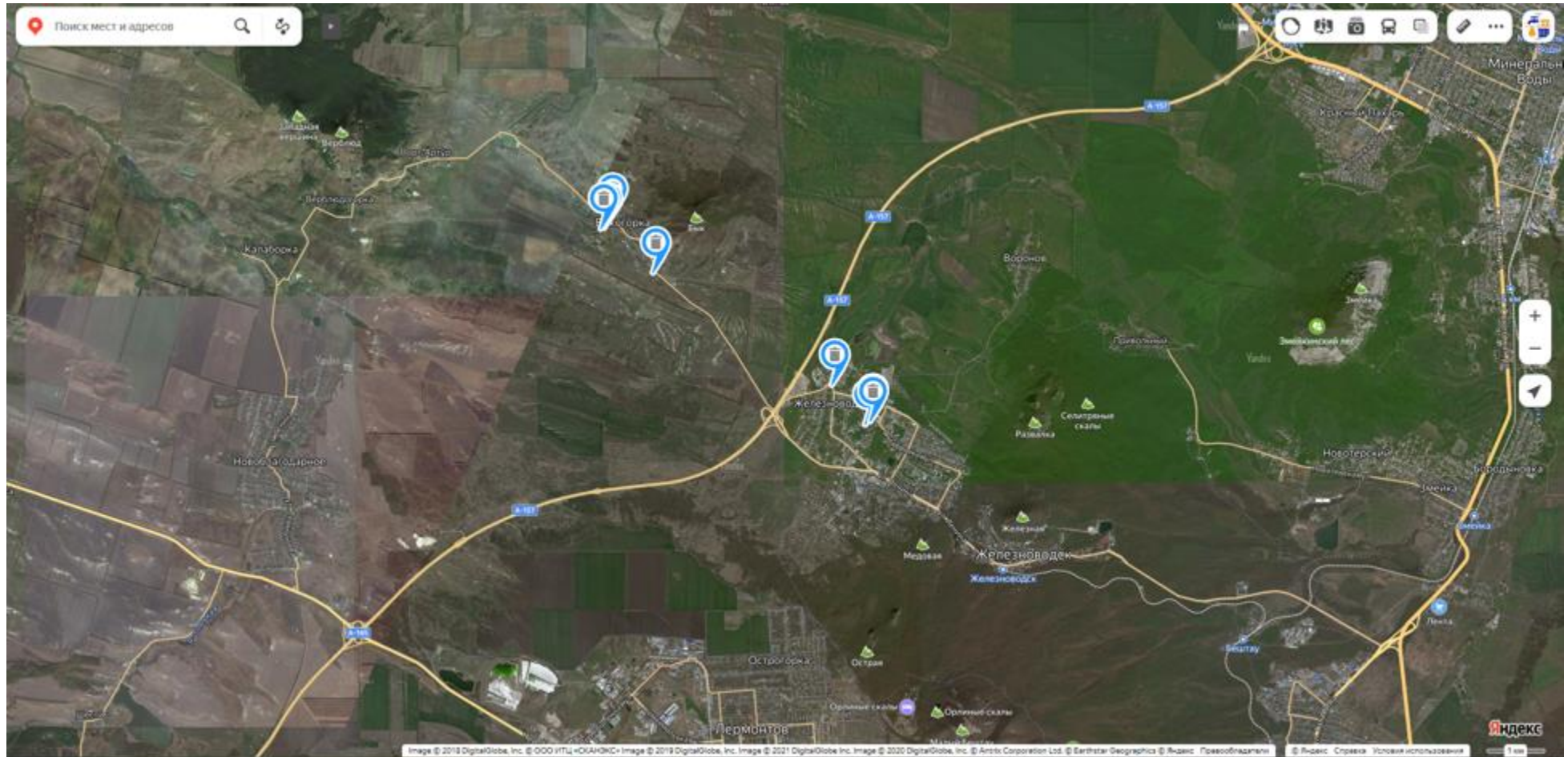
# пос. Родниковый



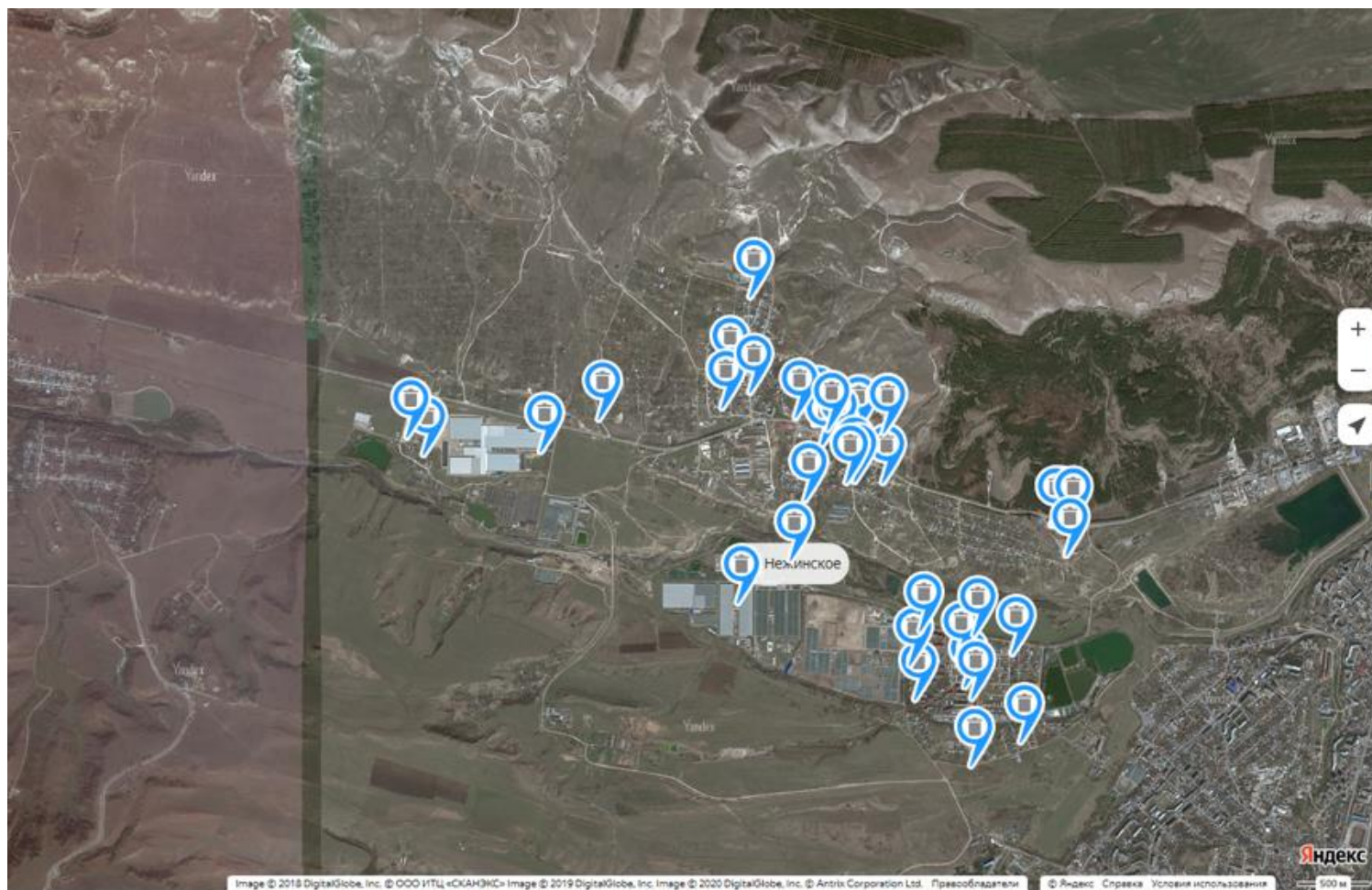
## пос. Верхнетамбуканский



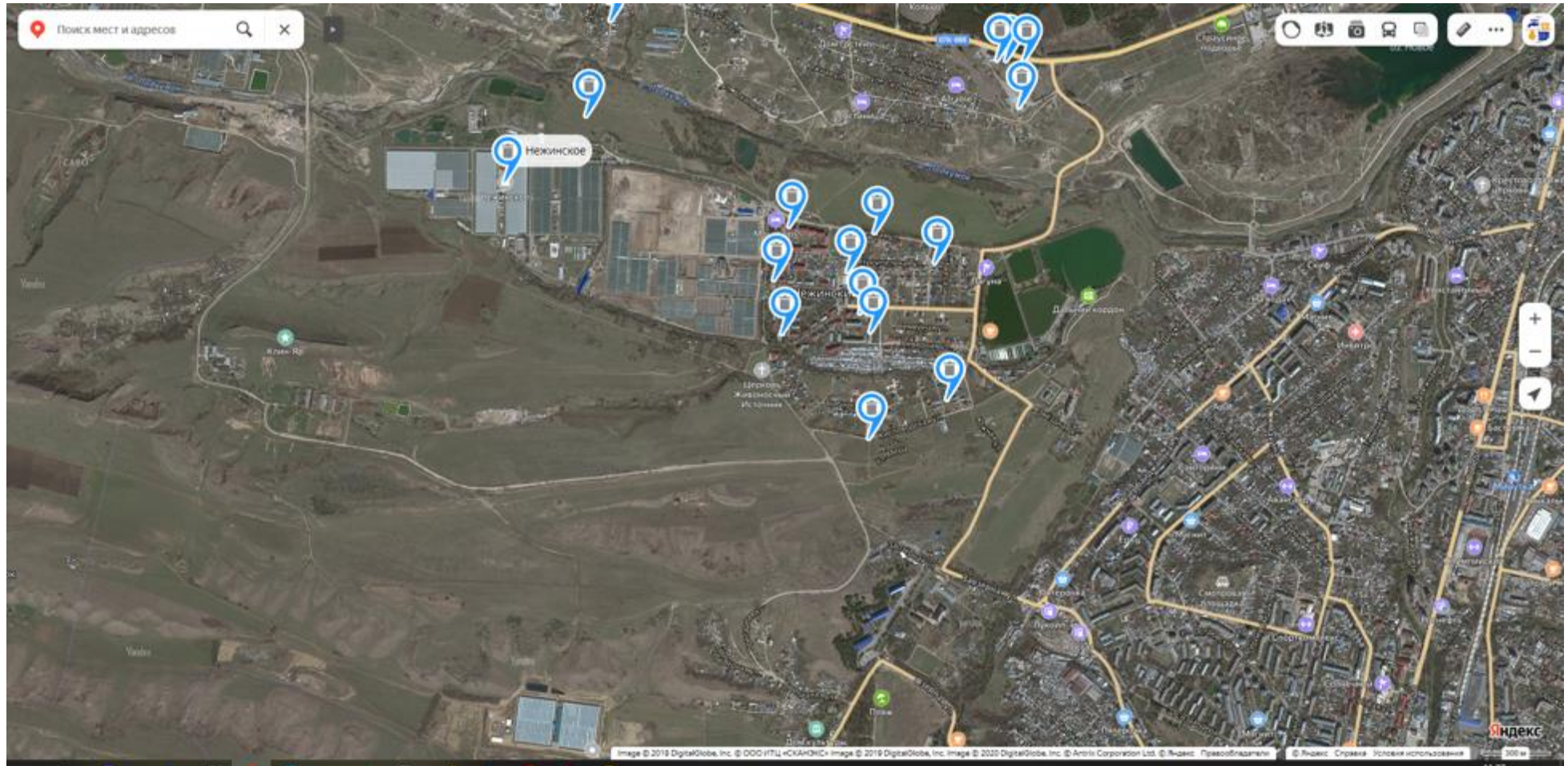
## пос. Железноводский



## пос. Мирный



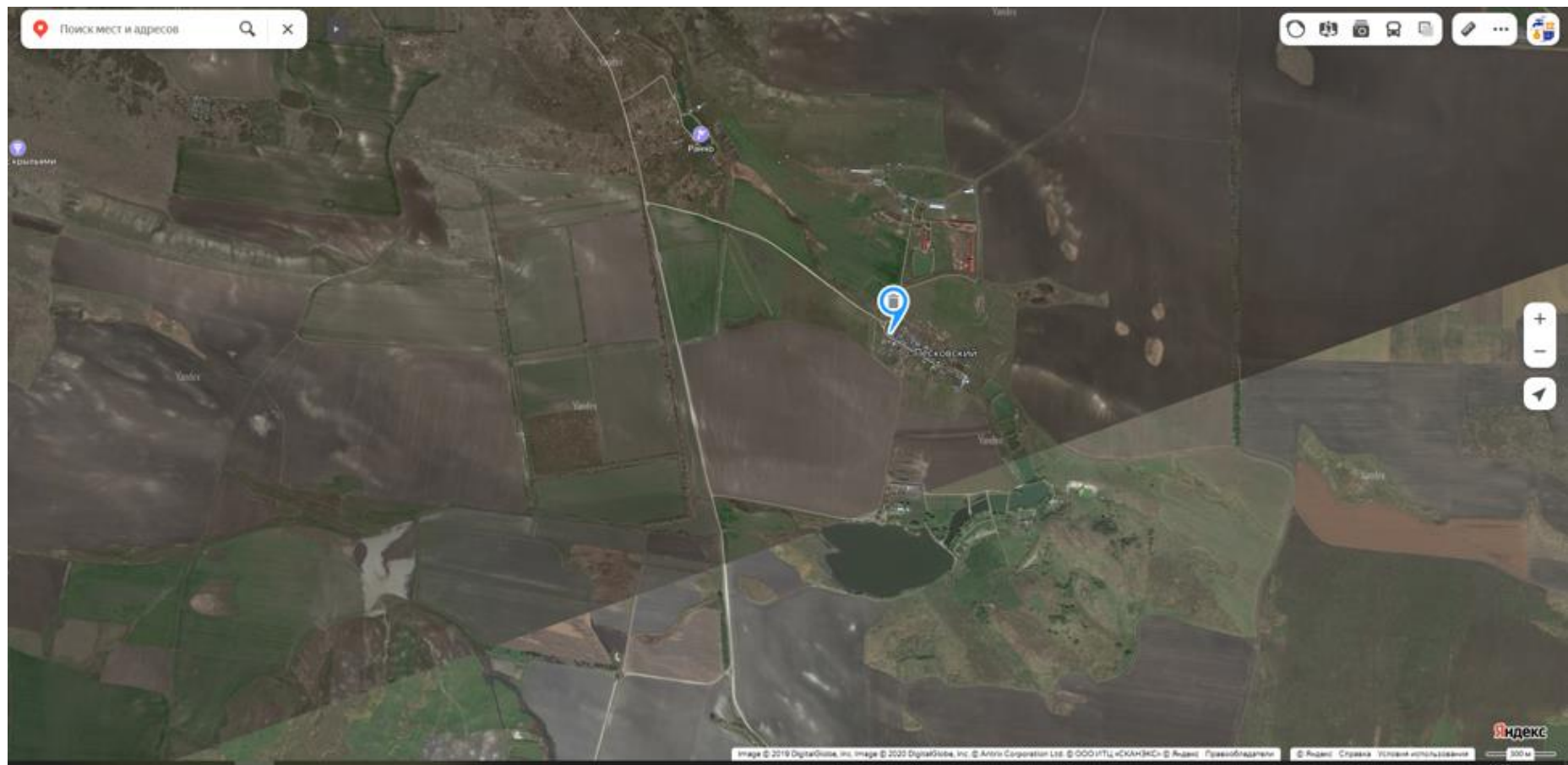
# пос. Нежинский



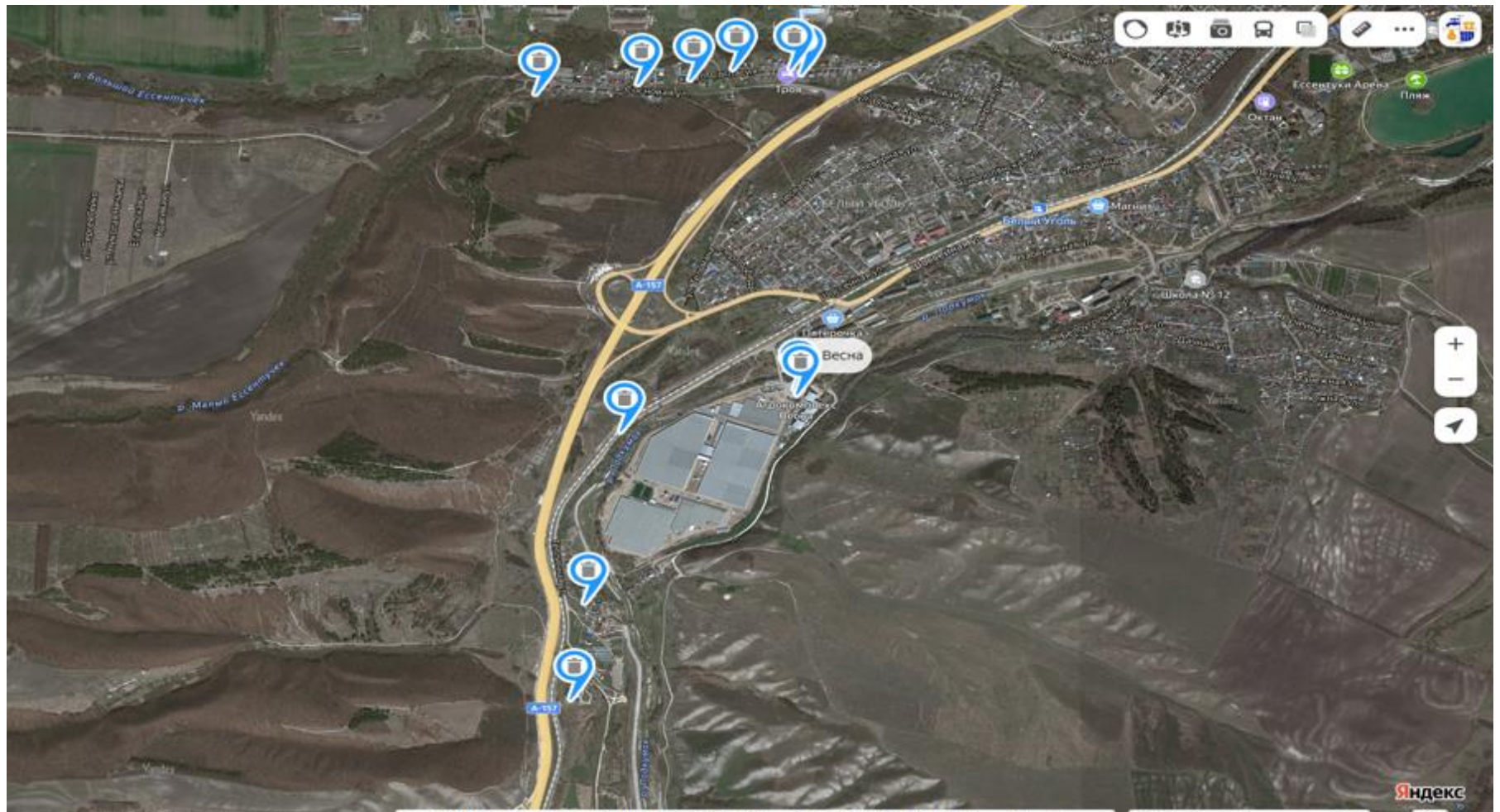
## пос. Нижнеэтокский



## пос. Песковский

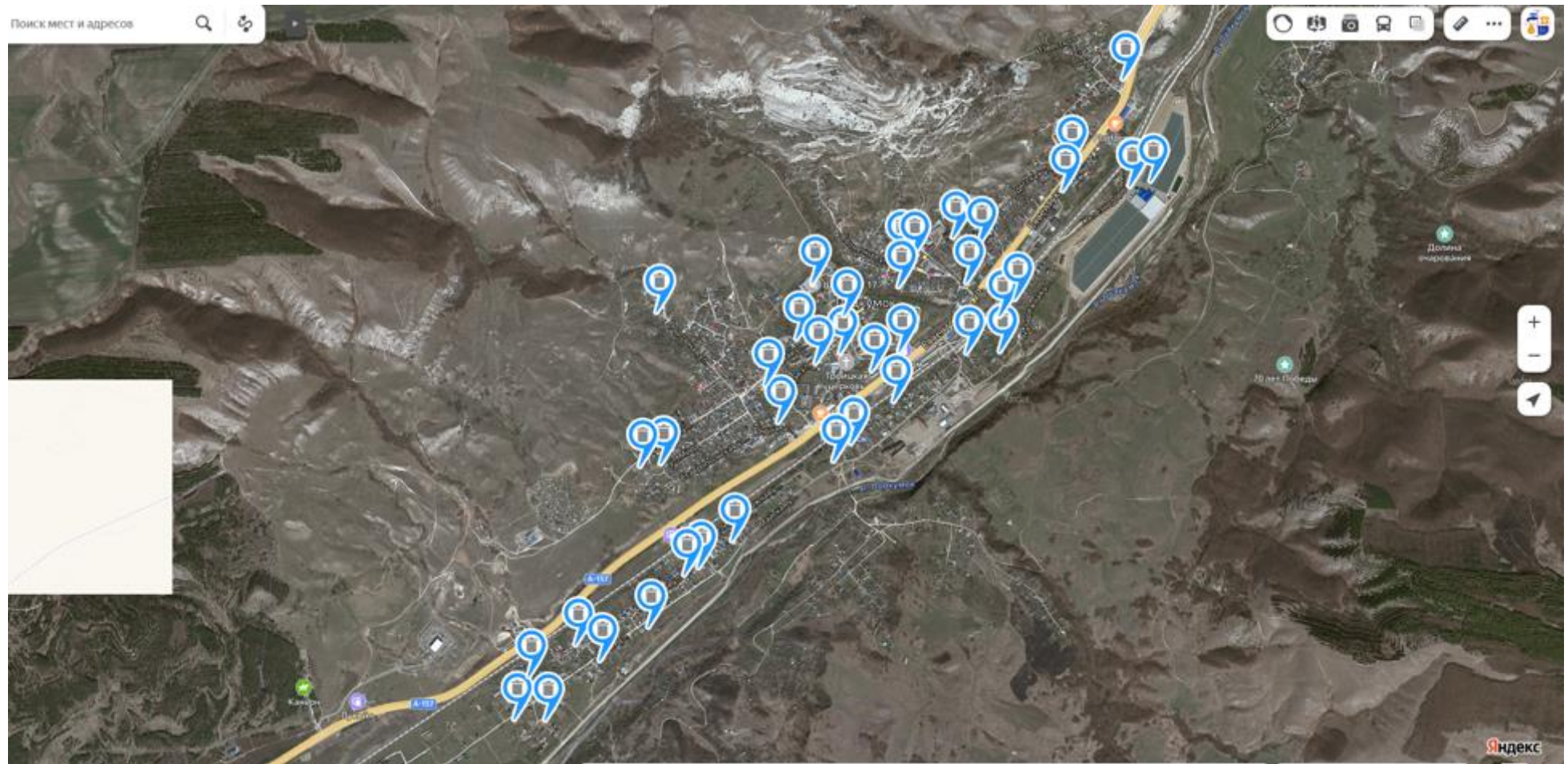


# пос. Подкумок

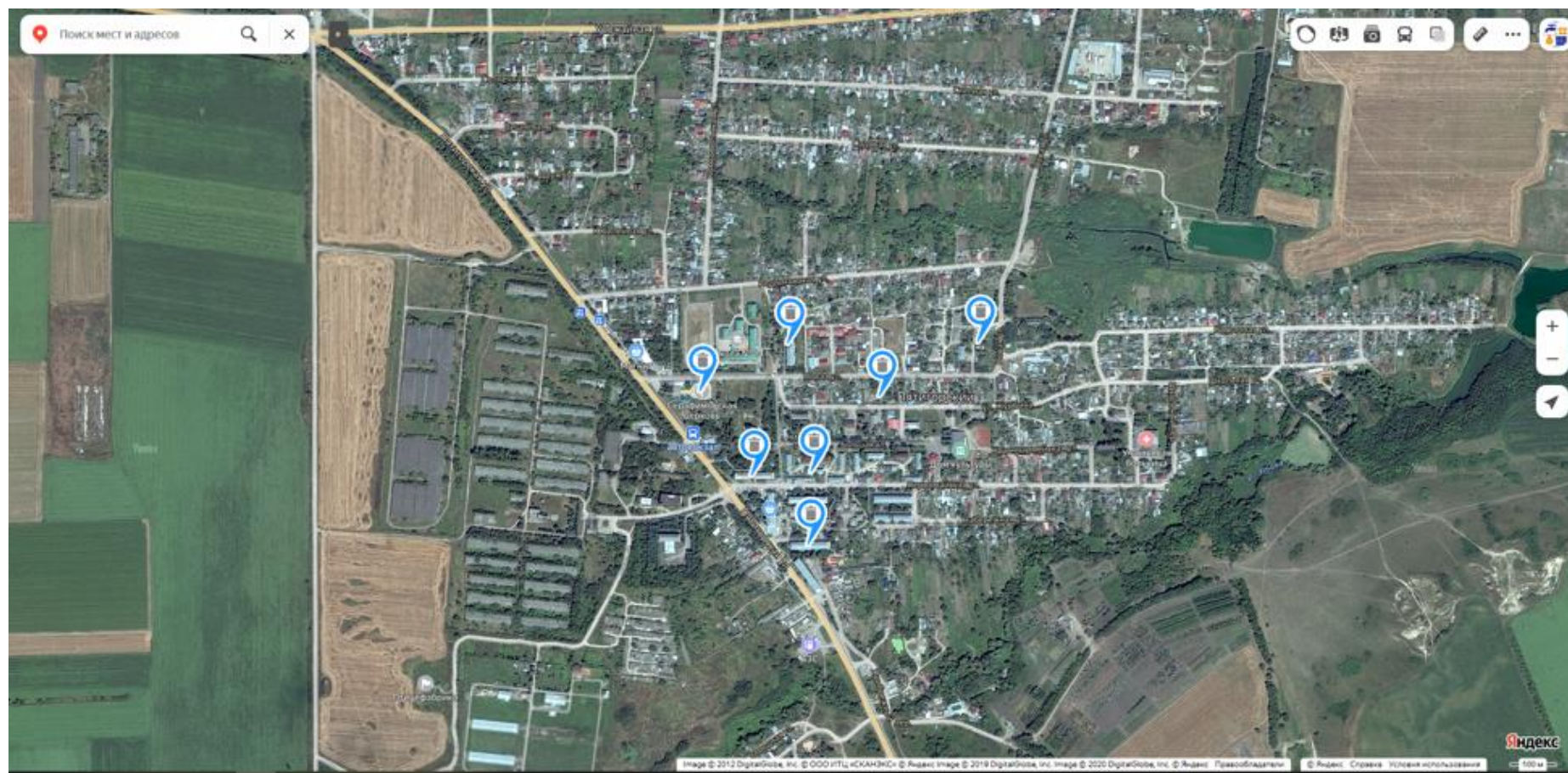




# пос. Подкумок



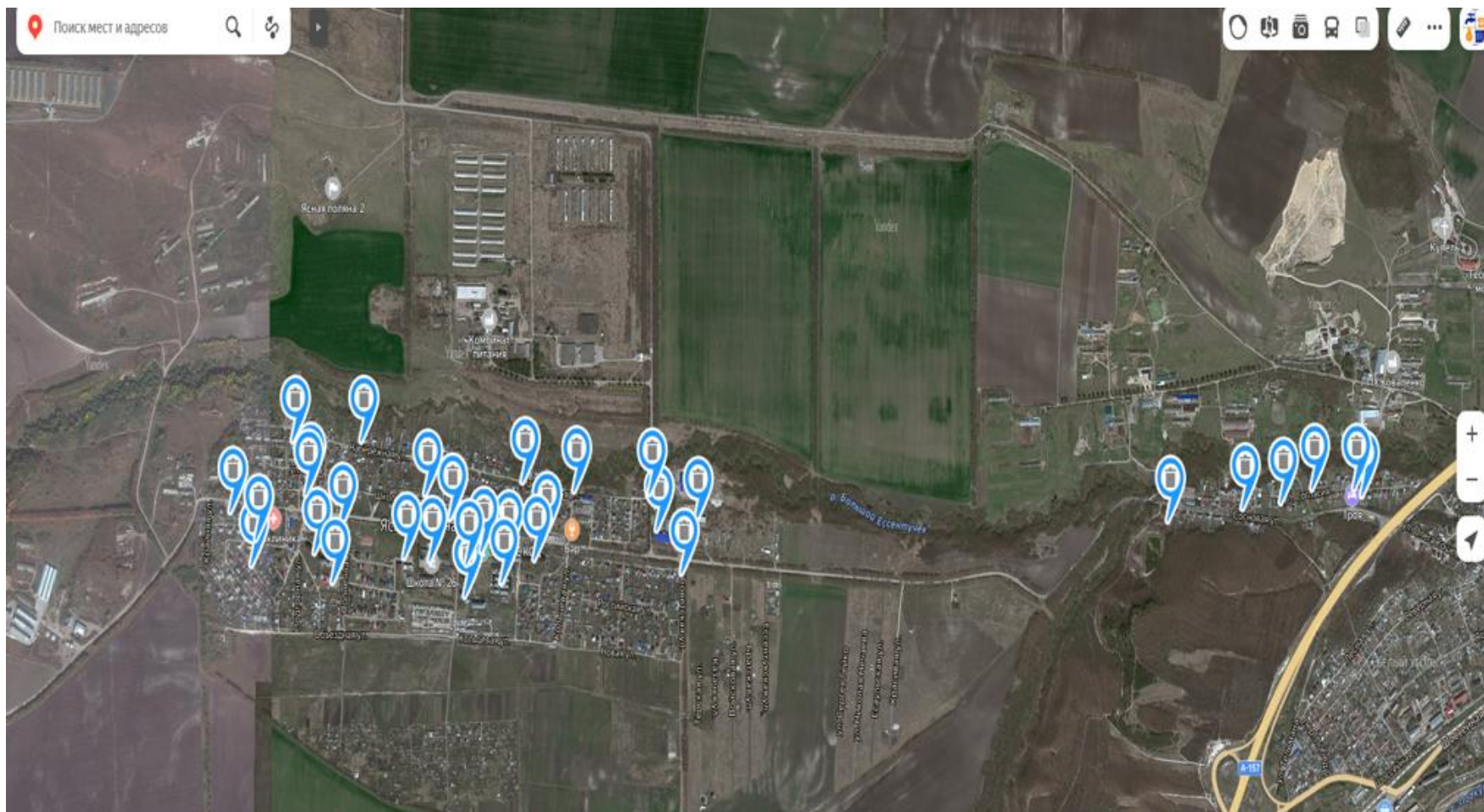
## пос. Пятигорский



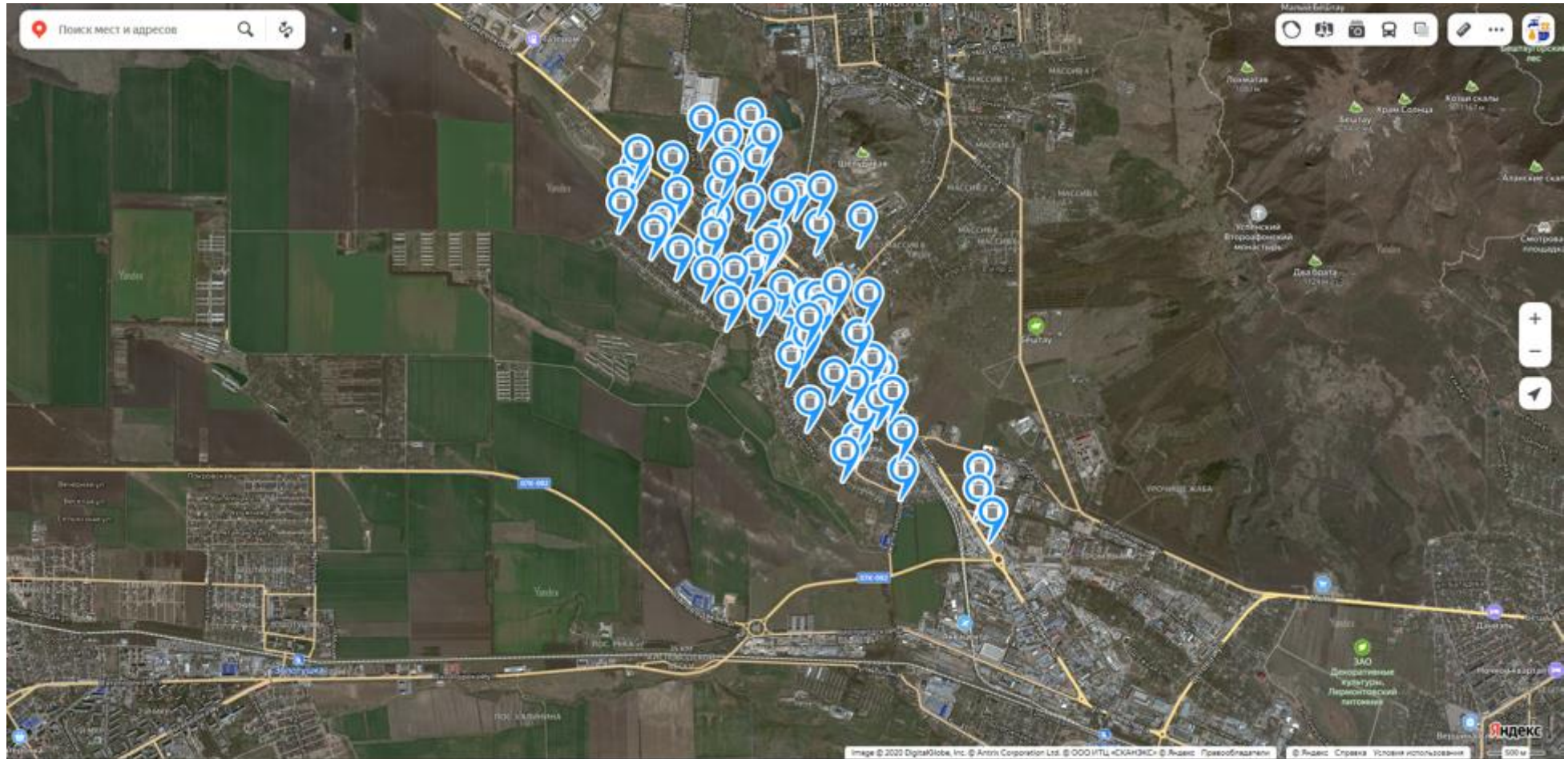
## пос. Садовая Долина



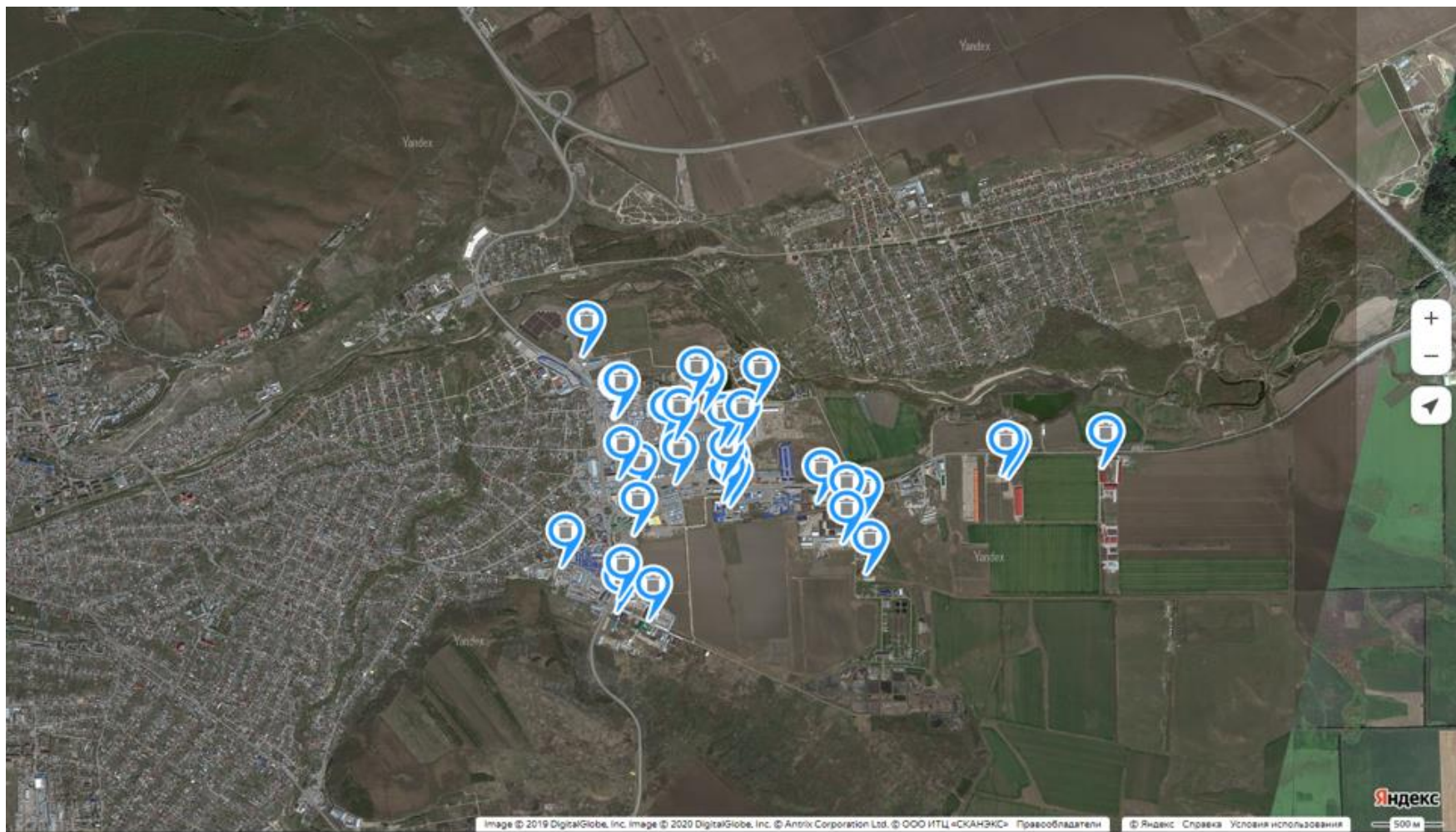
## пос. Ясная Поляна



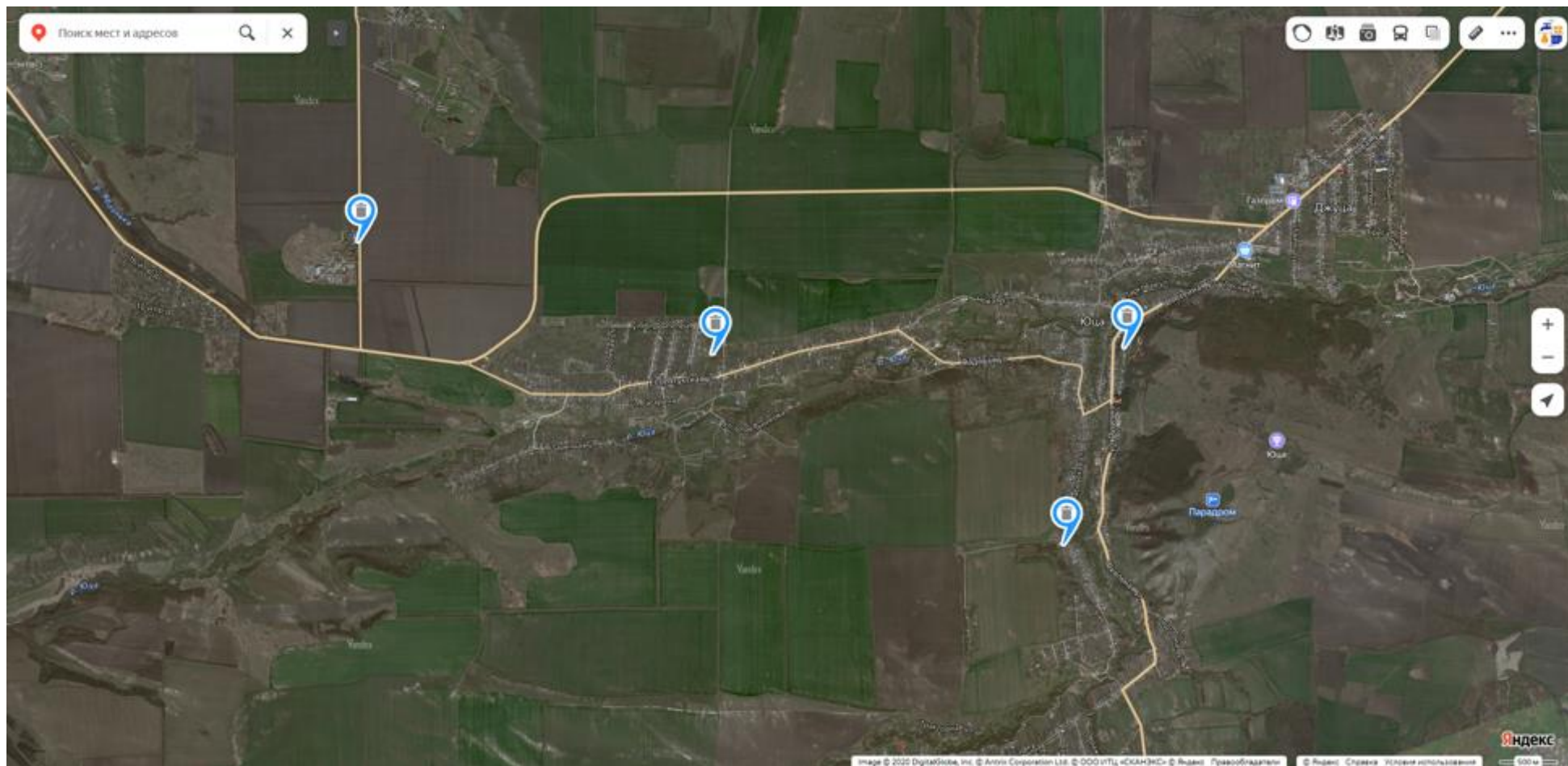
## с. Винсады



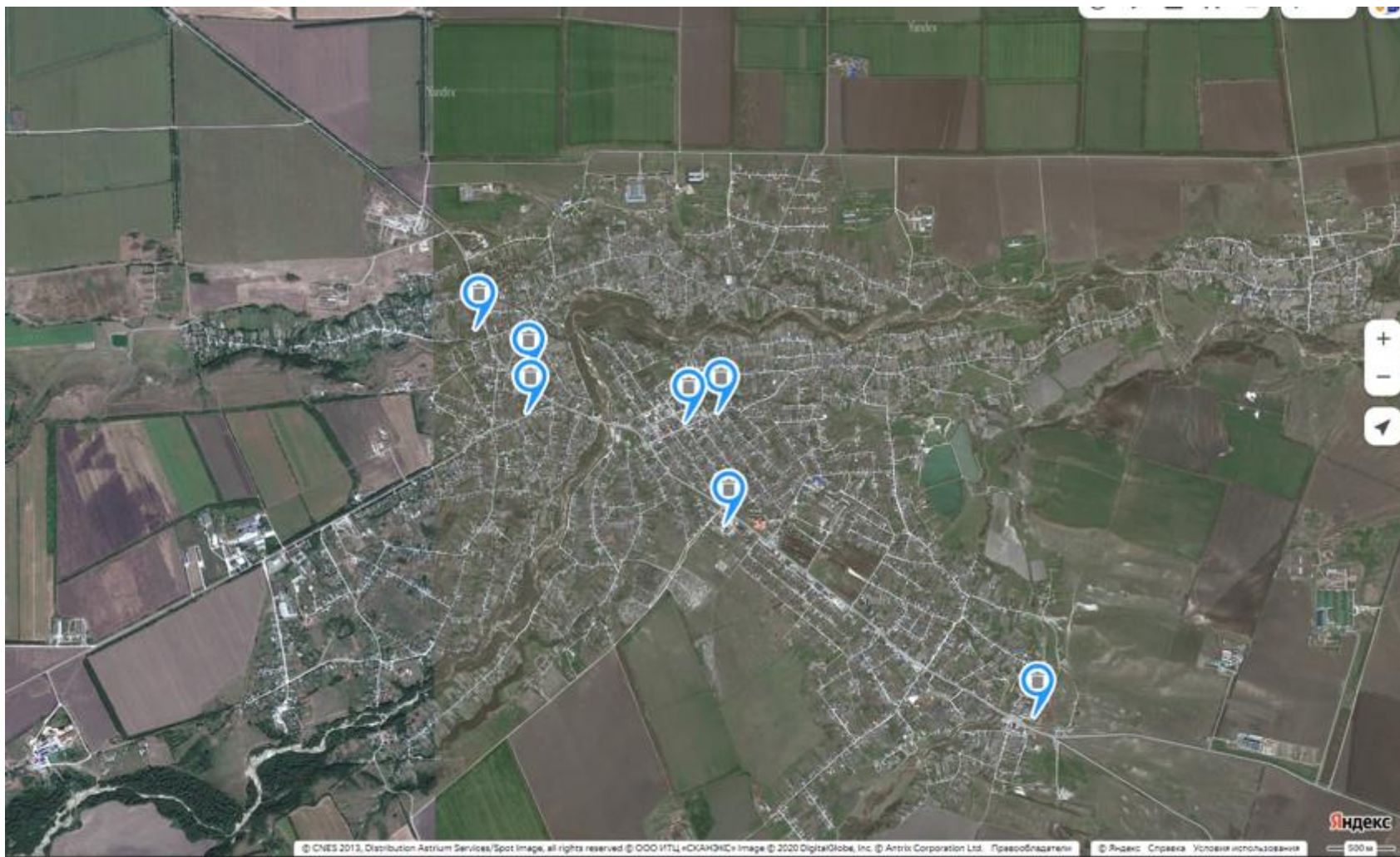
## с. Этока



## с. Юца

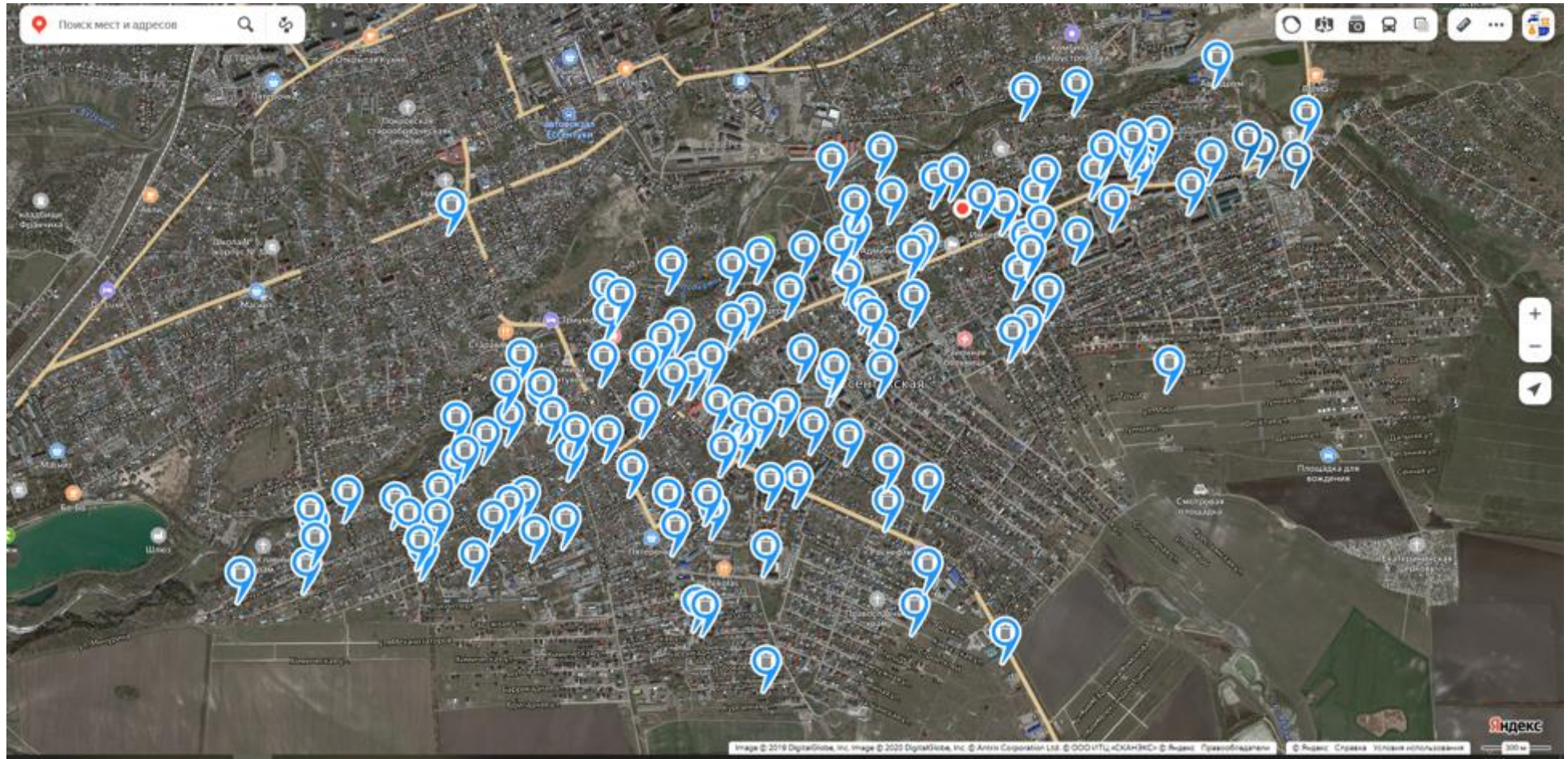


## ст. Суворовская

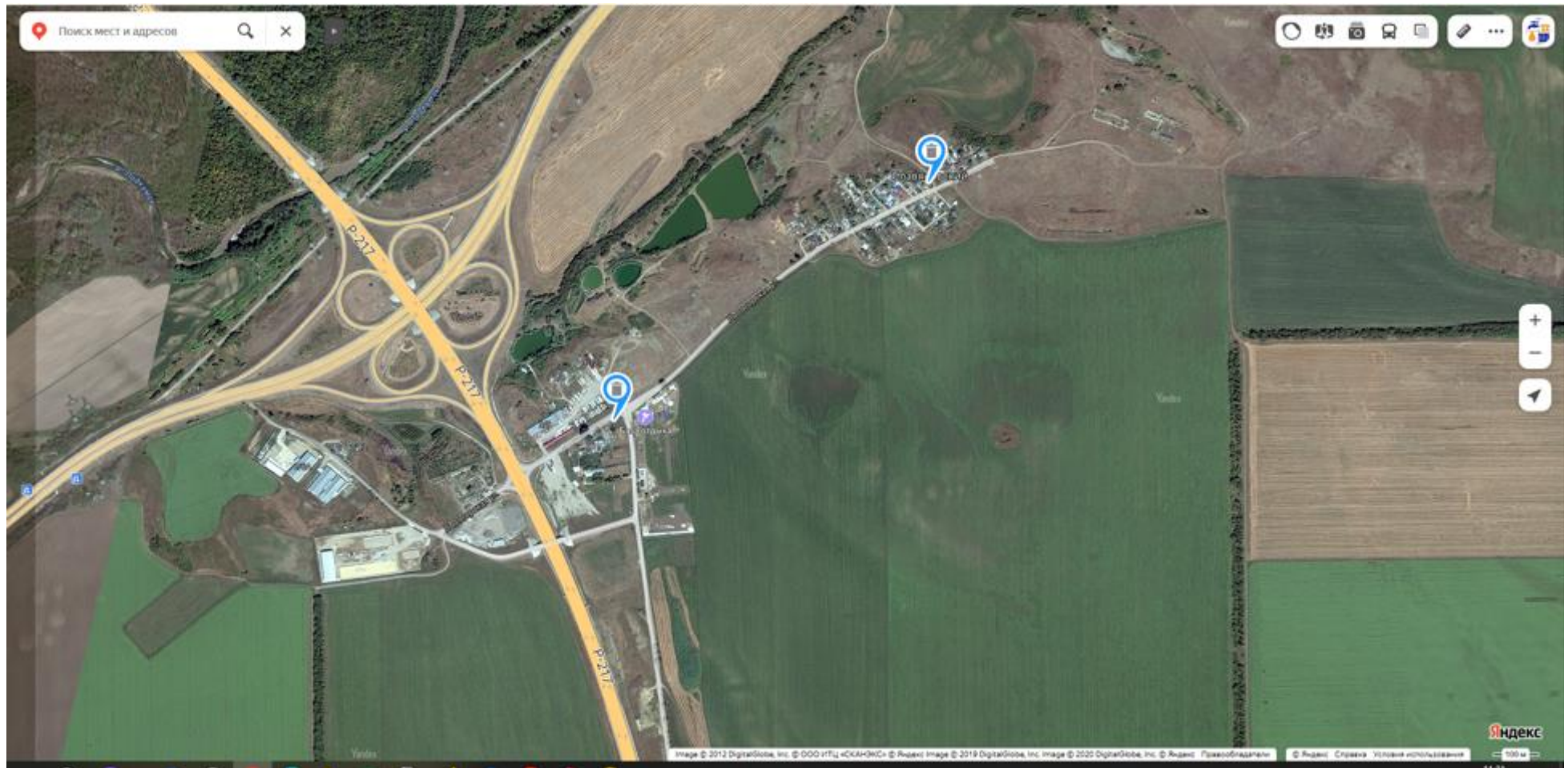




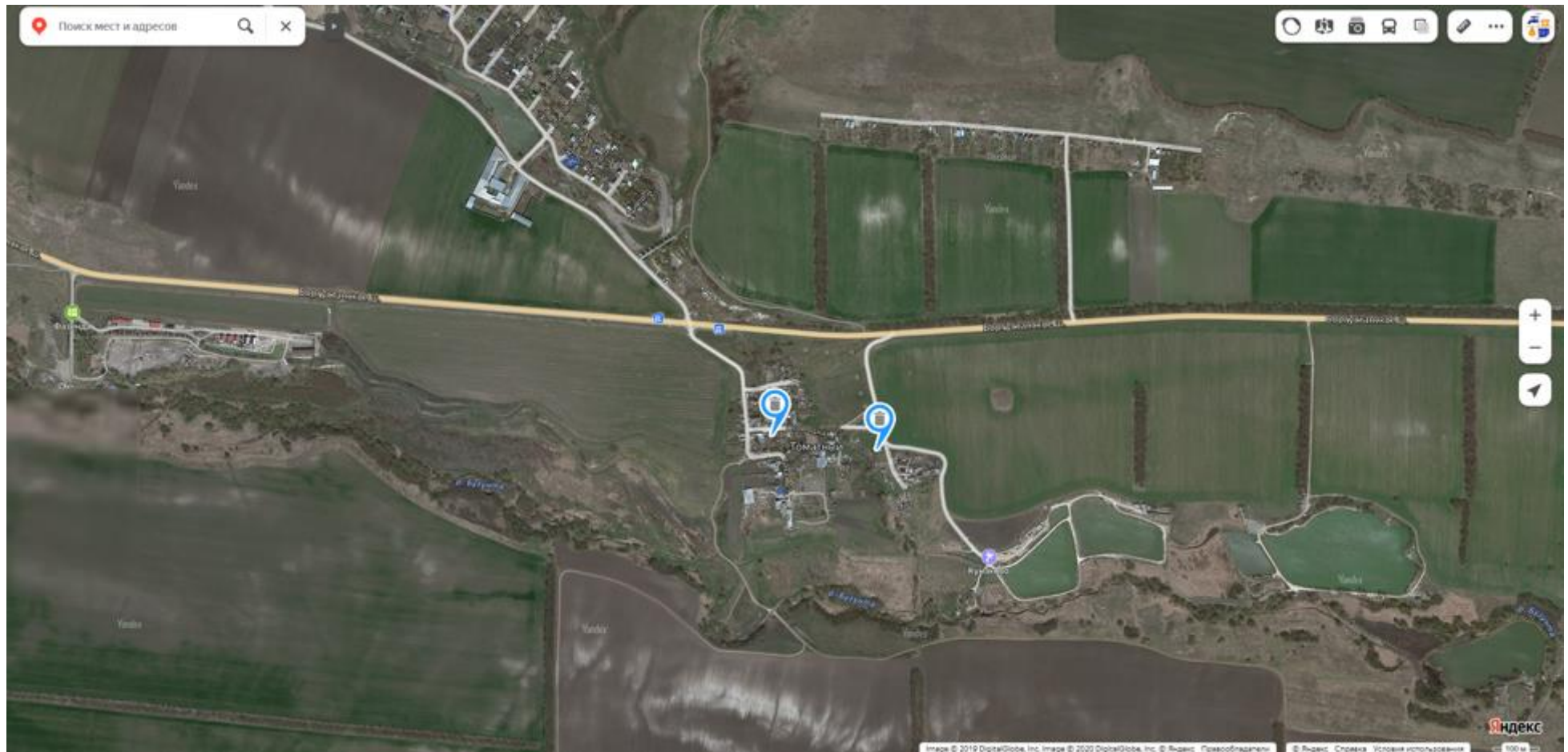
# ст. Эссентукская



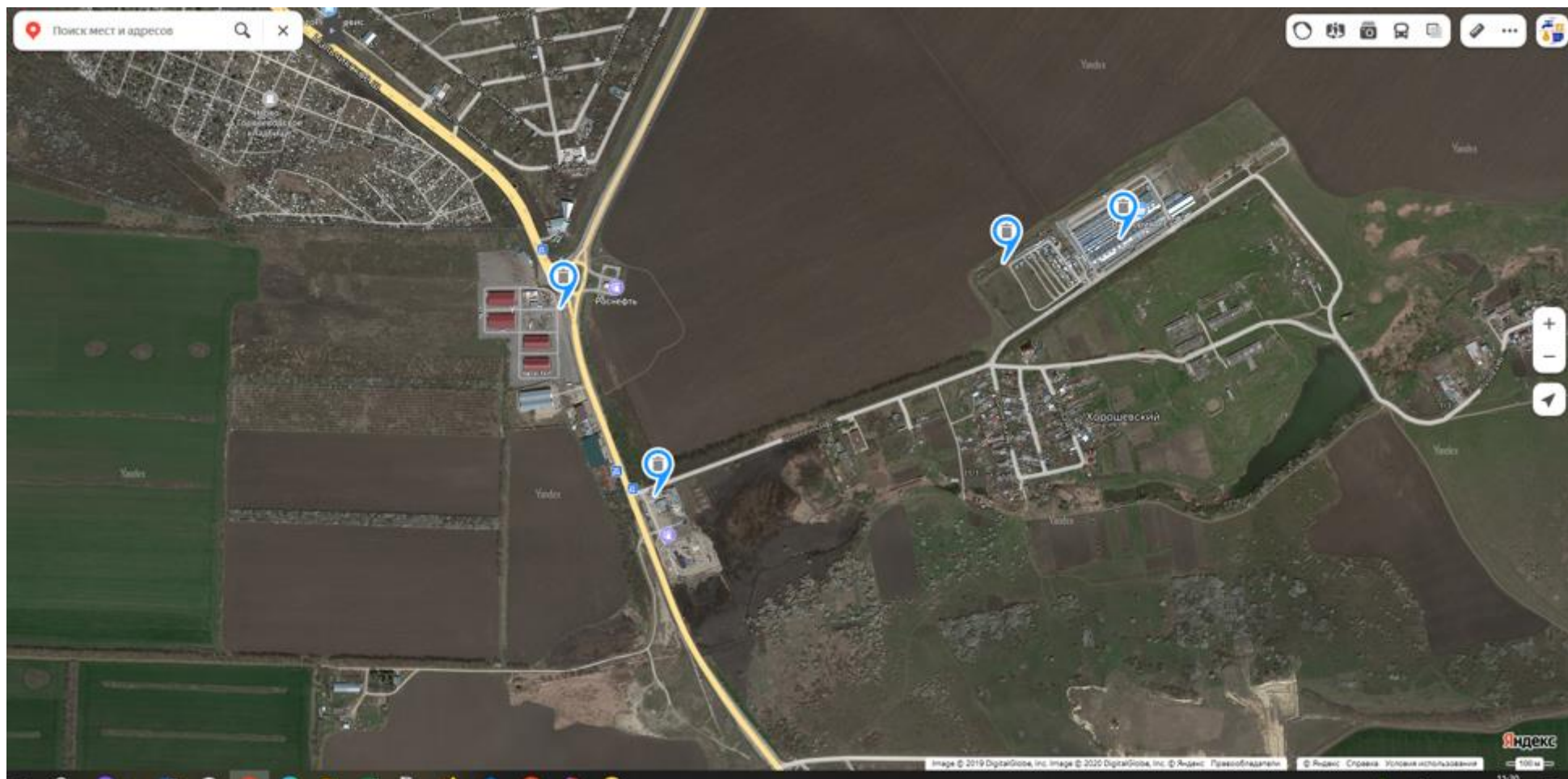
## хут. Славяновский



## хут. Томатный



## хут. Хорошевский



## пос. им. Чкалова

